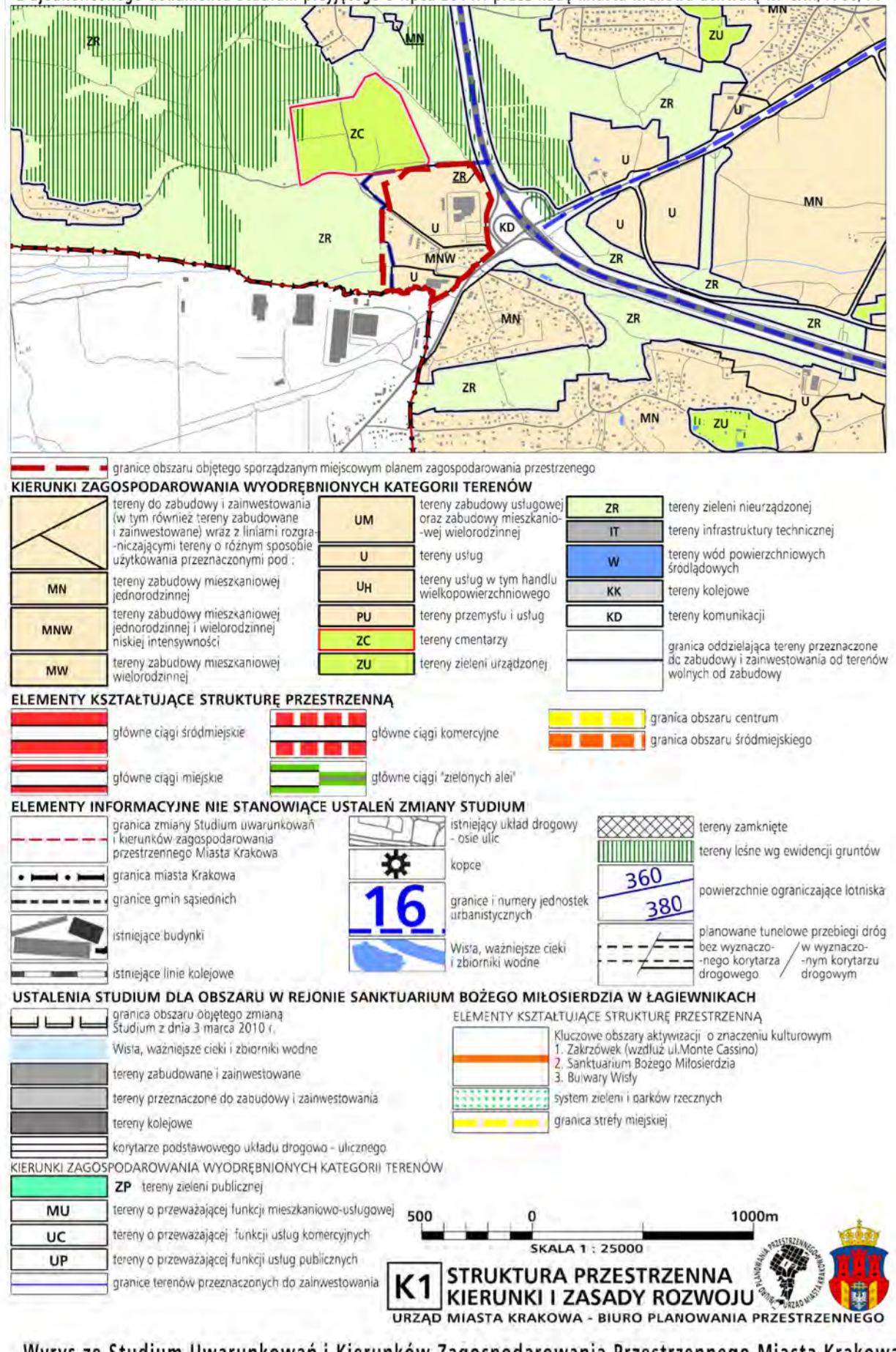
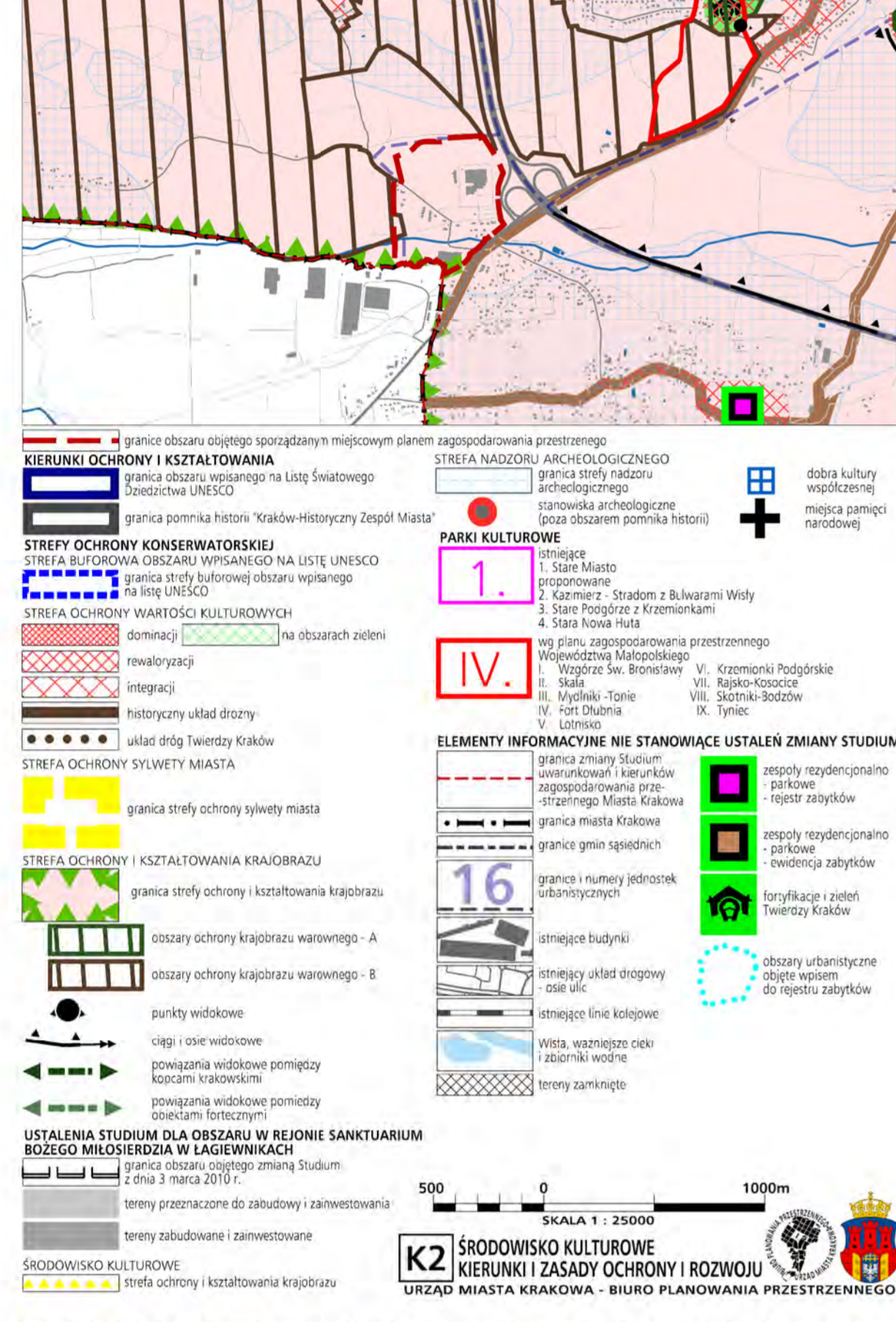


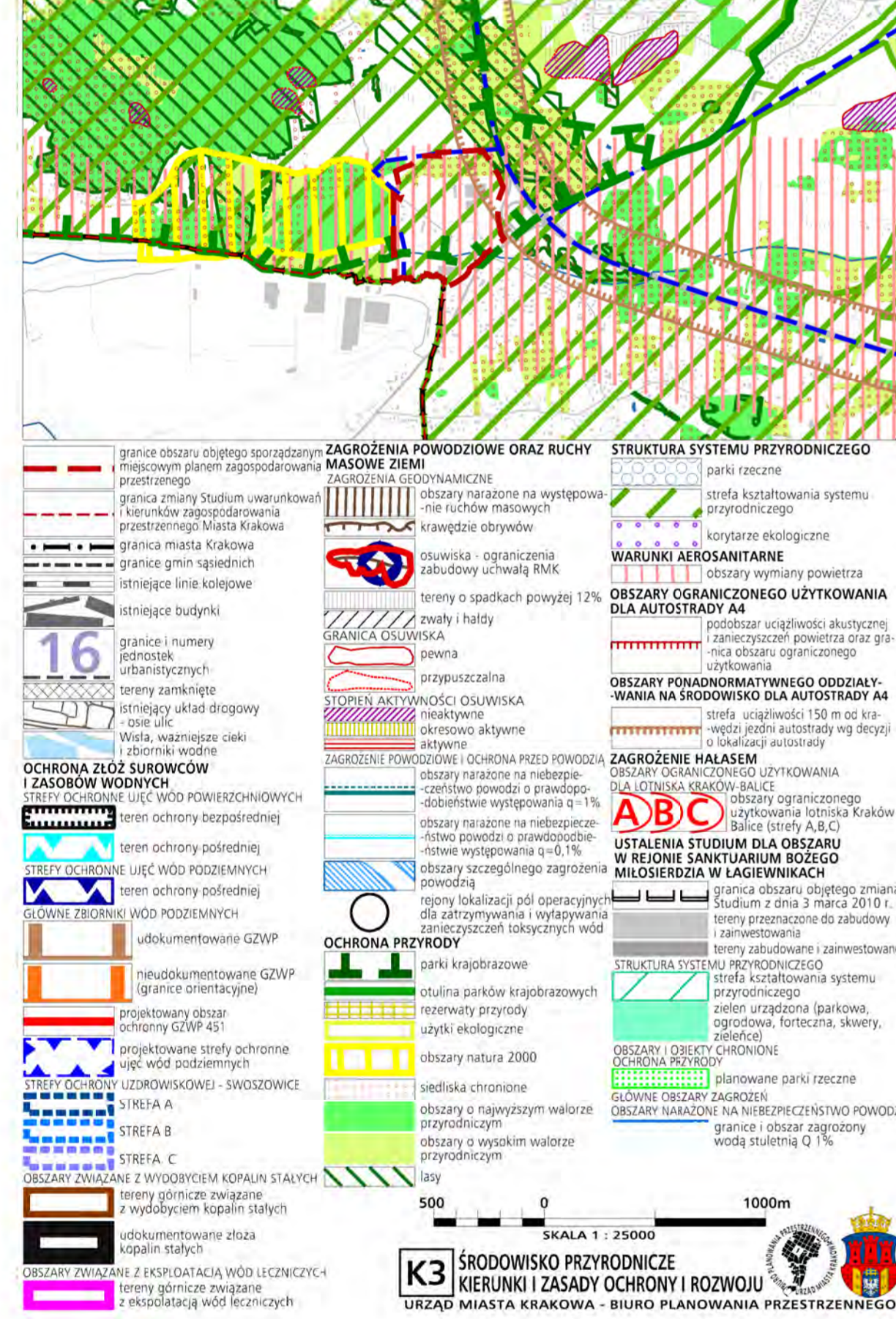
Wyrus ze Studium Uwarunkowań i Kierunków Zagospodarowania Przemysłowego Miasta Krakowa z ujednoliconego dokumentu Studium przyjętego 9 lipca 2014r. przez Radę Miasta Krakowa uchwałą Nr CXII/1700/14



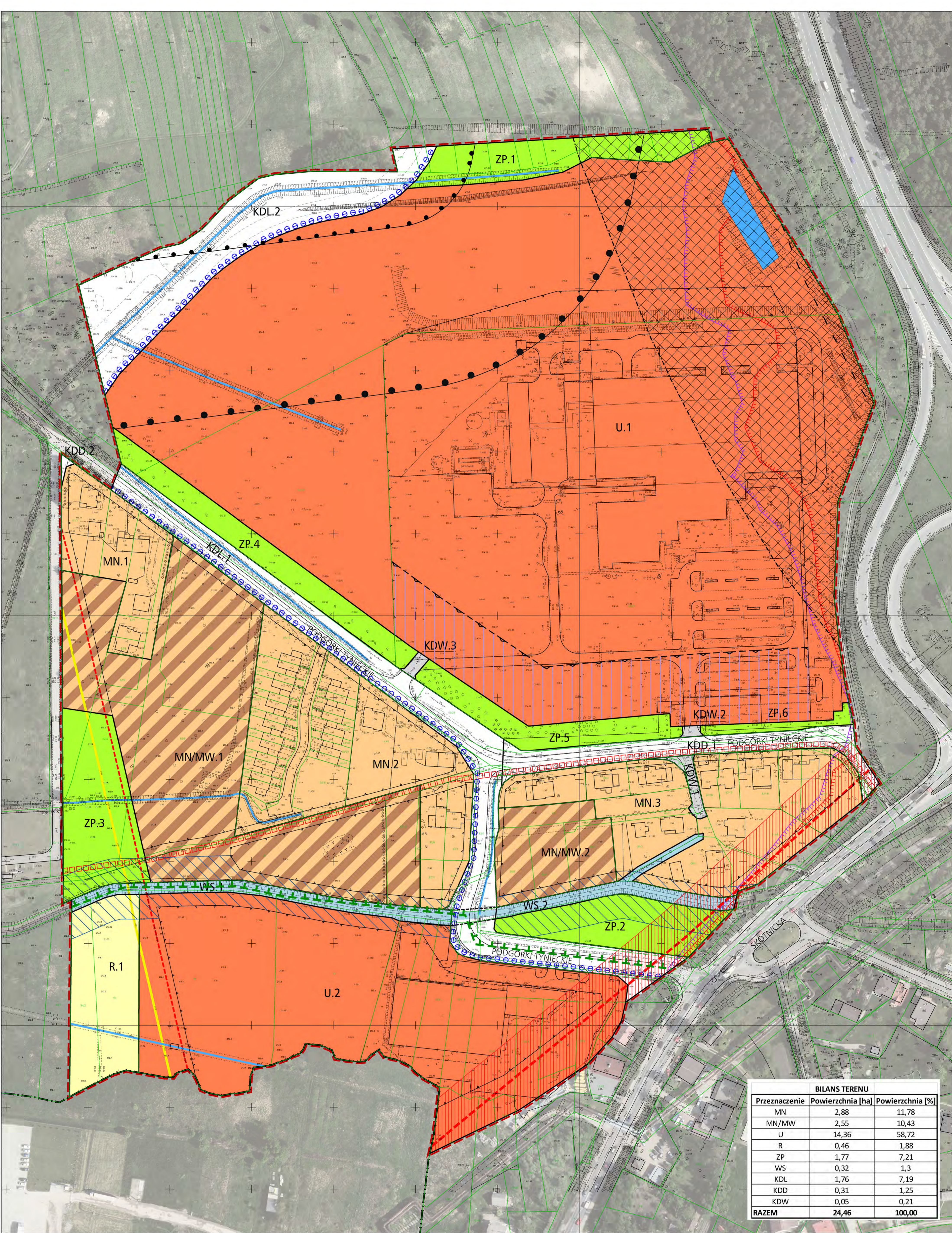
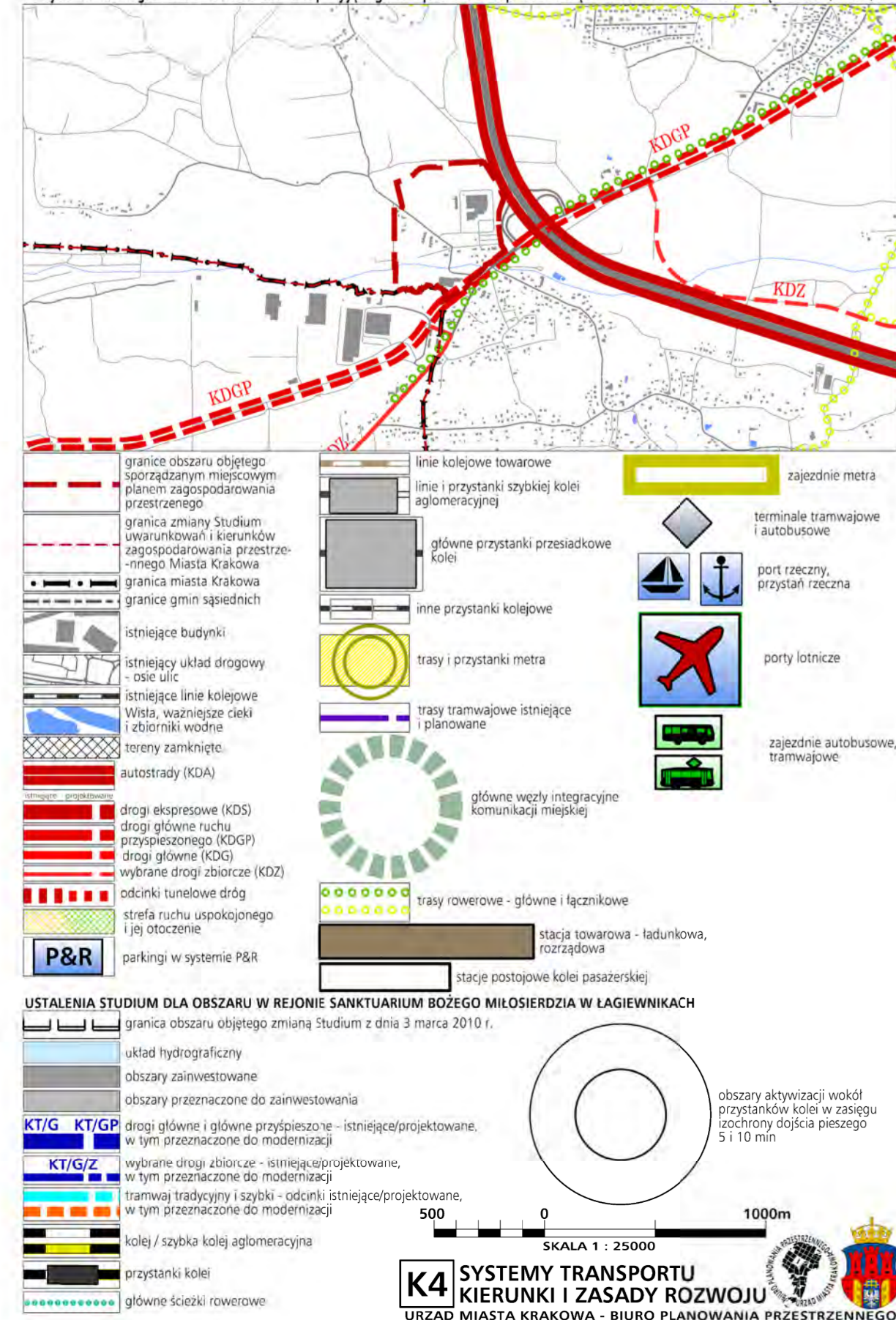
Wyrus ze Studium Uwarunkowań i Kierunków Zagospodarowania Przemysłowego Miasta Krakowa z ujednoliconego dokumentu Studium przyjętego 9 lipca 2014r. przez Radę Miasta Krakowa uchwałą Nr CXII/1700/14



Wyrus ze Studium Uwarunkowań i Kierunków Zagospodarowania Przemysłowego Miasta Krakowa z ujednoliconego dokumentu Studium przyjętego 9 lipca 2014r. przez Radę Miasta Krakowa uchwałą Nr CXII/1700/14

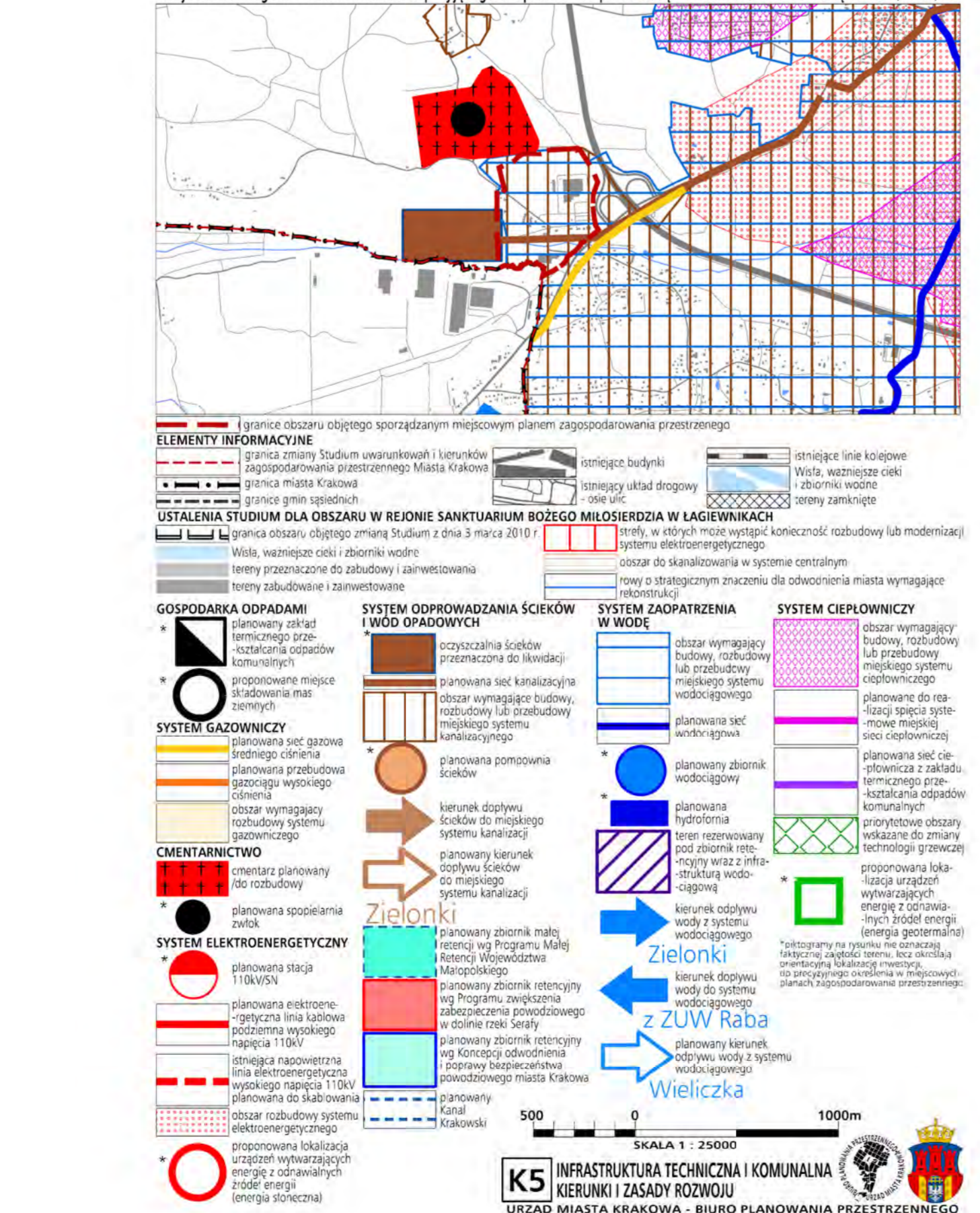


Wyrus ze Studium Uwarunkowań i Kierunków Zagospodarowania Przemysłowego Miasta Krakowa z ujednoliconego dokumentu Studium przyjętego 9 lipca 2014r. przez Radę Miasta Krakowa uchwałą Nr CXII/1700/14

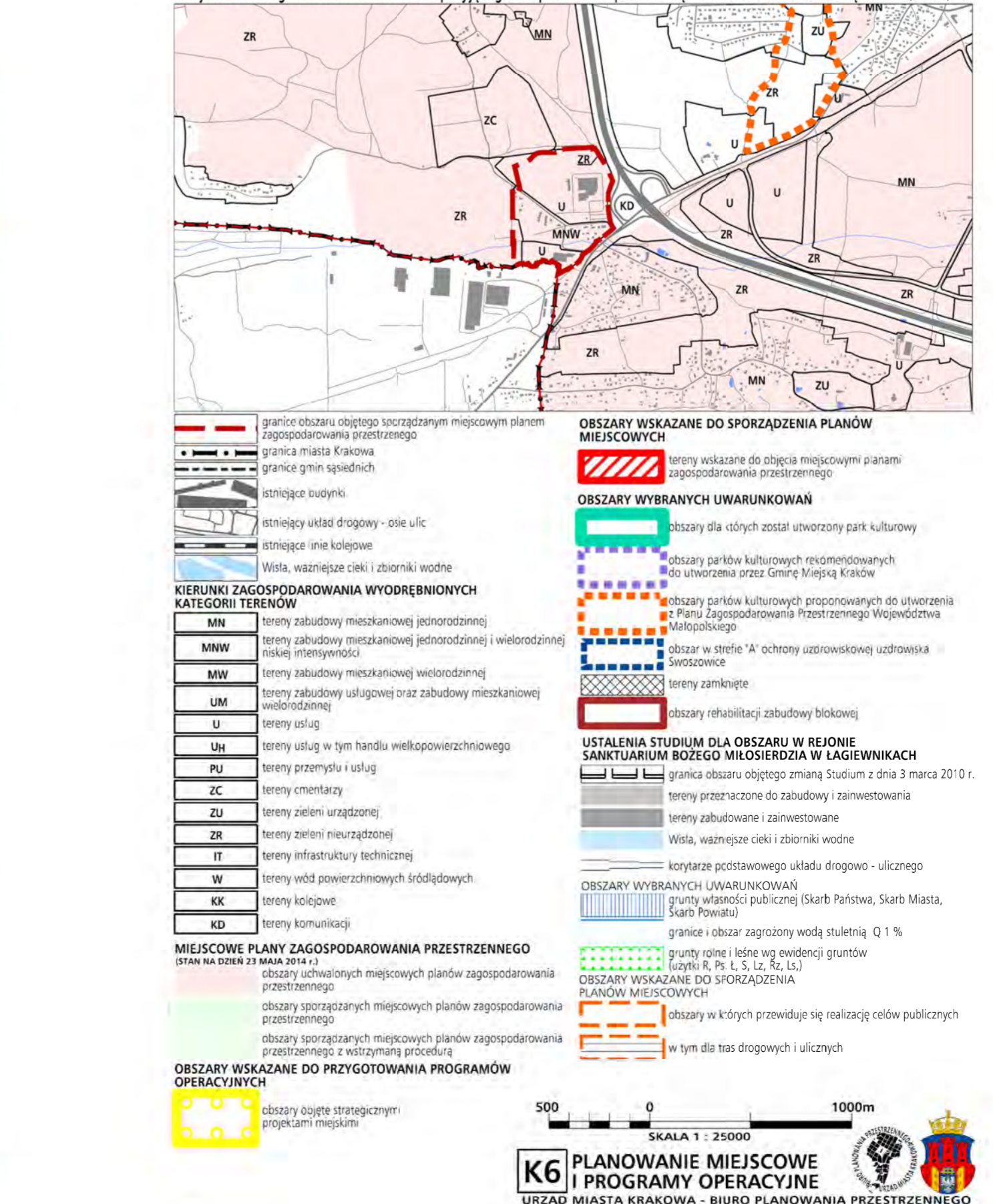


Przeznaczenie	Powierzchnia [ha]	Powierzchnia [%]
MN	2,88	11,78
MN/MW	2,55	10,43
U	14,36	58,72
R	0,46	1,88
ZP	1,77	7,21
WS	0,32	1,3
KDL	1,76	7,19
KDD	0,31	1,25
KDW	0,05	0,21
RAZEM	24,46	100,00

Wyrus ze Studium Uwarunkowań i Kierunków Zagospodarowania Przemysłowego Miasta Krakowa z ujednoliconego dokumentu Studium przyjętego 9 lipca 2014r. przez Radę Miasta Krakowa uchwałą Nr CXII/1700/14



Wyrus ze Studium Uwarunkowań i Kierunków Zagospodarowania Przemysłowego Miasta Krakowa z ujednoliconego dokumentu Studium przyjętego 9 lipca 2014r. przez Radę Miasta Krakowa uchwałą Nr CXII/1700/14



MIEJSOWY PLAN ZAGOSPODAROWANIA PRZEMISŁOWEGO OBSZARU „REJON ULICY PODGÓRKA TYNIECKIE”

RYSUNEK PLANU - PROJEKT

Załącznik Nr 1 do Uchwały Nr Rady Miasta Krakowa z dnia

Źródło do uchwalenia:

ELEMENTY USTALENIA PLANU:

- granicz obszaru objętego planem
- linia rozgraniczająca
- linia rozgraniczająca terenów wód powierzchniowych
- linia rozgraniczająca terenów wód powierzchniowych z terenem komunikacji
- nieprzekraczalna linia zabudowy
- strefa hydrogeniczna
- linia regulacyjna wyznaczająca strefę ochrony wód

PRZEZNACZENIA TERENÓW:

- MN** Tereny zabudowy mieszkaniowej jednorodzinnej (MN.1-MN.3)
- MN/MW** Tereny zabudowy mieszkaniowej jednorodzinnej, wielorodzinnej (MN/MW.1, MN/MW.2)
- U** Tereny zabudowy usługowej (U.1, U.2)
- R** Teren rekreacji (R.1)
- ZP** Tereny zieleni urządzonej (ZP.1-ZP.6)
- WS** Tereny wód powierzchniowych (WS.1, WS.2)

TERENY KOMUNIKACYJNE:

- KDL** Tereny dróg publicznych klasy (KDL.1, KDL.2)
- KDD** Tereny dróg publicznych klasy (KDD.1, KDD.2)
- KDW** Tereny dróg publicznych klasy (KDW.1, KDW.2)

ELEMENTY INFORMACYJNE UWARUNKOWANIA NIE STANOWIĄCE USTALENIA PLANU:

- linia rozgraniczająca
- linia rozgraniczająca terenów wód powierzchniowych
- linia rozgraniczająca terenów wód powierzchniowych z terenem komunikacji
- nieprzekraczalna linia zabudowy
- strefa hydrogeniczna
- linia regulacyjna wyznaczająca strefę ochrony wód

ELEMENTY INFRASTRUKTURY TECHNICZNEJ:

- linia regulacyjna wyznaczająca strefę ochrony wód
- linia regulacyjna wyznaczająca strefę ochrony wód
- linia regulacyjna wyznaczająca strefę ochrony wód

LEGENDA:

- K1** STRUKTURA PRZESTRZENNA KIERUNKI I ZASADY ROZWOJU
- K2** ŚRODOWISKO KULTUROWE KIERUNKI I ZASADY OCHRONY I ROZWOJU
- K3** ŚRODOWISKO PRZYRODNICZE KIERUNKI I ZASADY OCHRONY I ROZWOJU
- K4** SYSTEMY TRANSPORTU KIERUNKI I ZASADY ROZWOJU
- K5** INFRASTRUKTURA TECHNICZNA I KOMUNALNA KIERUNKI I ZASADY ROZWOJU
- K6** PLANOWANIE MIEJSOWE I PROGRAMY OCHRONY