

MIEJSOWY PLAN ZAGOSPODAROWANIA PRZESTRZENNEGO OBSZARU „PARK RUCZAJ - LUBOSTRON”
RYSUNEK PLANU - PROJEKT
Edycja do uchwalenia: sierpień 2016

Załącznik Nr 1 do Uchwały Nr Rady Miasta Krakowa z dnia

ELEMENTY USTALEN PLANU

- granicz obszaru objętego planem
- linia rozgraniczająca
- nieprzekraczalne linie zabudowy
- nieprzekraczalne linie lokalizacyjne
- granicz strefy ochrony konserwatorskiej
- granicz terenów służących organizacji imprez masowych
- drzewa i grupy drzew wskazane do ochrony

ELEMENTY UWARUNKOWANIA NIESTANOWICIE USTALEN PLANU

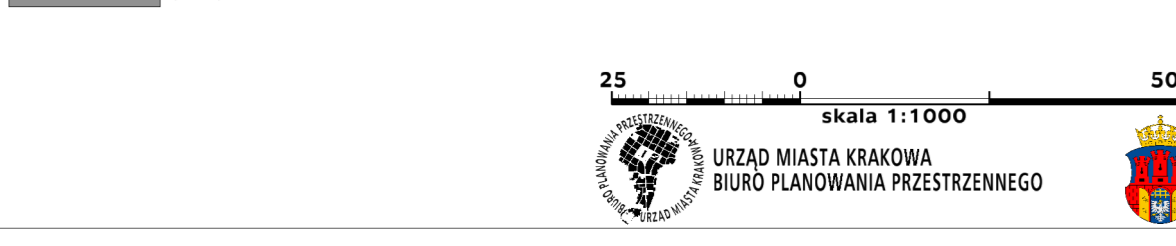
- obszar i obiekty ujęte w gminnej ewidencji zasobów archeologicznych
- stanowisko archeologiczne ujęte w gminnej ewidencji zasobów archeologicznych
- historyczny układ drożny
- istniejące stawy
- rowy odwadniające
- granicz pasa o szerokości 50 m izolującego teren ornamentalny
- granicz pasa o szerokości 150 m izolującego teren ornamentalny
- izolacja halasu drogowego $L_{50} = 68$ dB wg Miękkiej Skali (MKS) z 2012 r.
- przebieg głównych tras rowerowych układu miejskiego
- istniejące pasterki
- istniejąca magistrala wodociągowa wraz z systemem ochronnym
- istniejąca sieć ciepłownicza wraz z systemem ochronnym

PRZEZNACZENIA TERENÓW

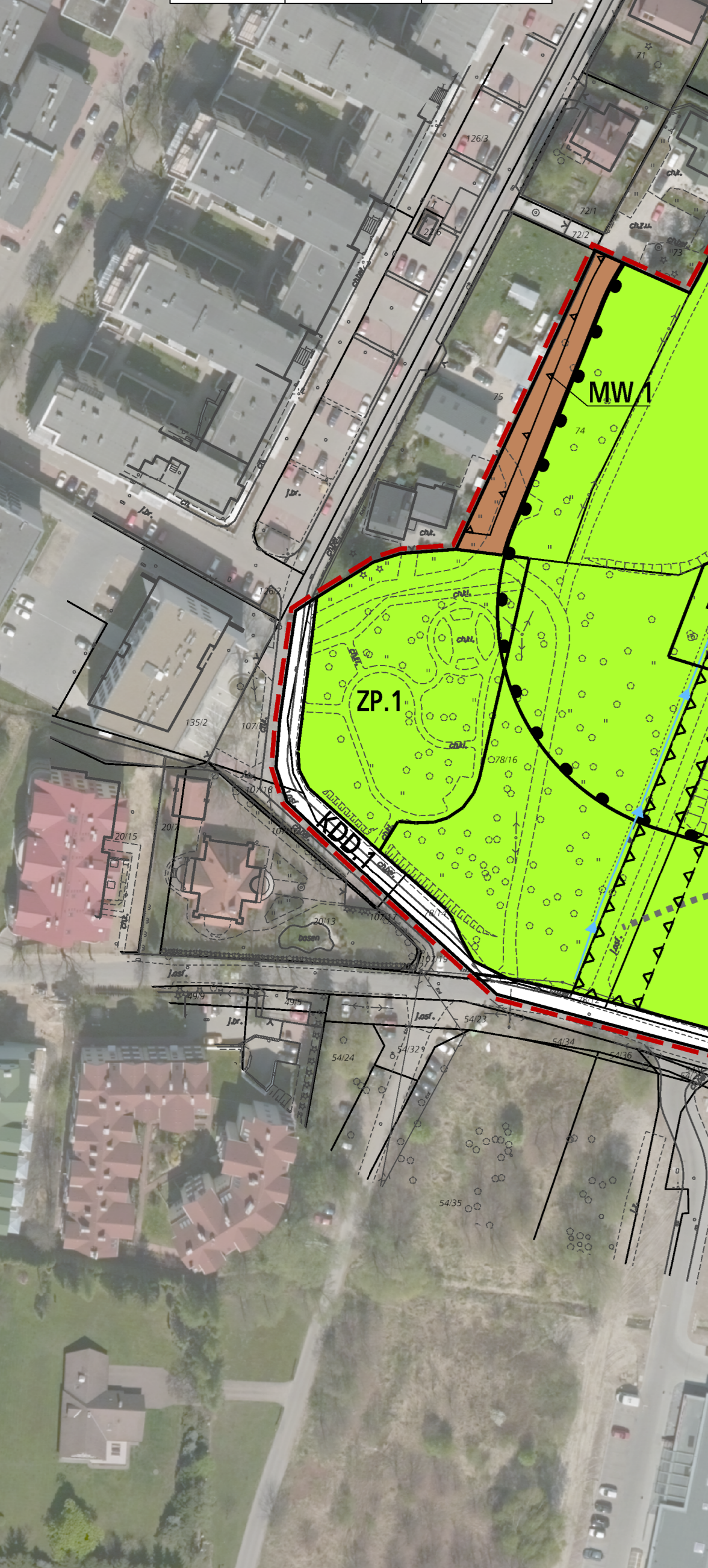
- MN: Teren zabudowy mieszkaniowej jednorodzinnej (MN.1)
- MW: Tereny zabudowy mieszkaniowej wielorodzinnej (MW.1, MW.2)
- ZP/USI: Tereny przeznaczone do zabudowy usług sportu i rekreacji (ZP/US.1)
- ZP: Tereny zabudowy usług publicznych
- ZP/WS: Tereny przeznaczone do zabudowy usług publicznych i rekreacji
- ZL: Teren lasu
- ZC: Teren ornamentalny (ZC.1)
- KDL: Tereny dróg publicznych klasy lokalnej (KDL.1, KDL.2)
- KDD: Tereny dróg publicznych klasy dojazdowej (KDD.1)
- KDX: Tereny dróg publicznych klasy dojazdowej (KDX.1)
- KDX: Tereny dróg publicznych klasy dojazdowej (KDX.1, KDX.2)
- KU: Tereny obszarów pasażerów rowerowych (KDX.1, KDX.2)
- KU: Tereny obsługi i urządzeń komunikacyjnych

UWAGA:
Cały obszar objęty planem znajduje się w obszarze archeologicznej strefy ochrony konserwatorskiej

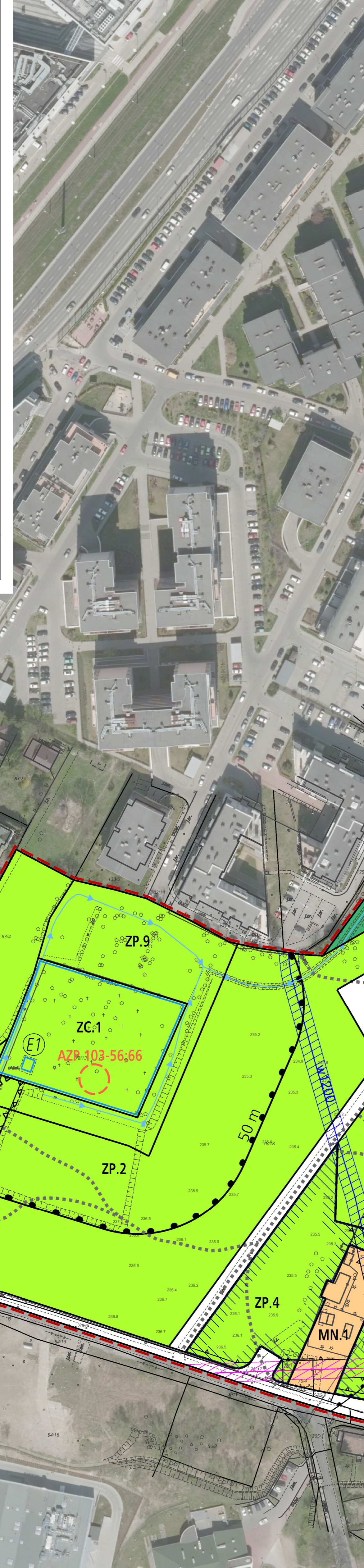
skala 1:10000



Przeznaczenie	Powierzchnia[ha]	Powierzchnia[%]
MN	0.12	0.58
MW	0.20	1.03
ZP/USI	4.28	20.24
ZP	11.16	52.81
ZP/WS	2.85	13.47
ZL	0.36	1.68
ZC	0.34	1.61
KDL	0.97	4.58
KDD	0.05	0.24
KDX	0.21	0.99
KDX	0.21	0.99
KU	0.07	0.34
RAZEM	21.13	100.00



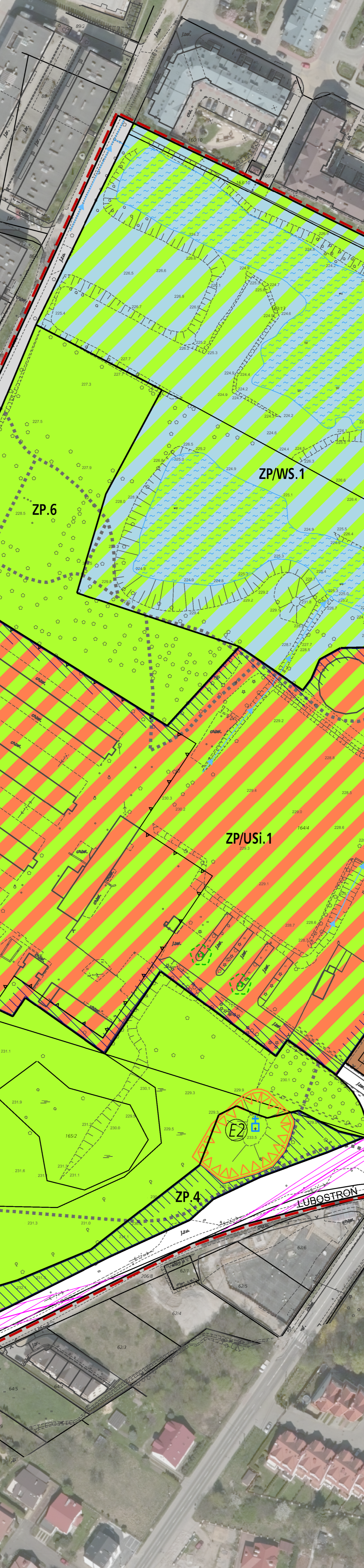
Wyrzys ze Studium Uwarunkowań i Kierunków Zagospodarowania Przemysłowego Miasta Krakowa z ujednoczonego dokumentu Studium przyjętego 9 lipca 2014r. przez Radę Miasta Krakowa uchwałą Nr CXII/11700/14



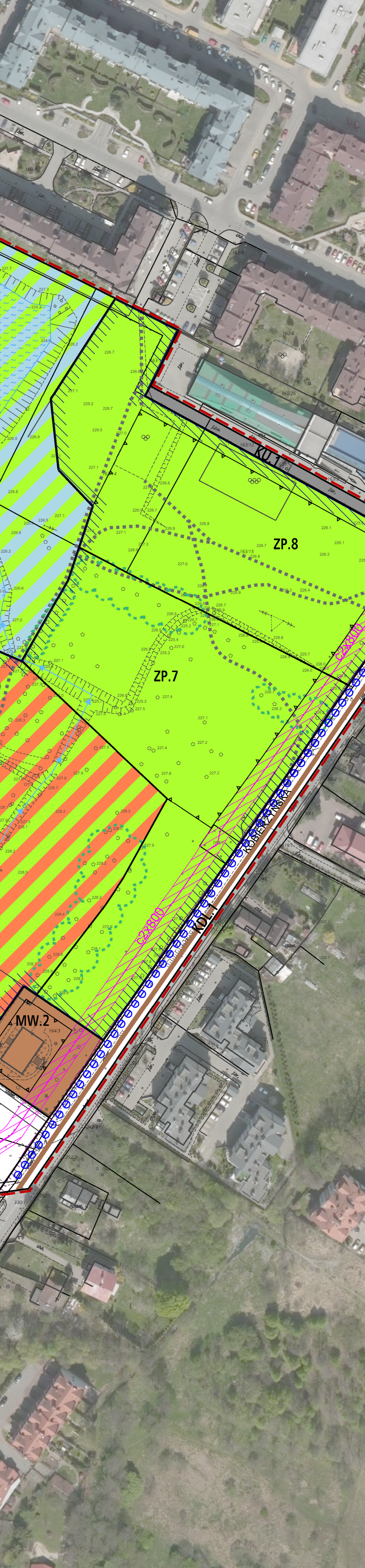
Wyrzys ze Studium Uwarunkowań i Kierunków Zagospodarowania Przemysłowego Miasta Krakowa z ujednoczonego dokumentu Studium przyjętego 9 lipca 2014r. przez Radę Miasta Krakowa uchwałą Nr CXII/11700/14



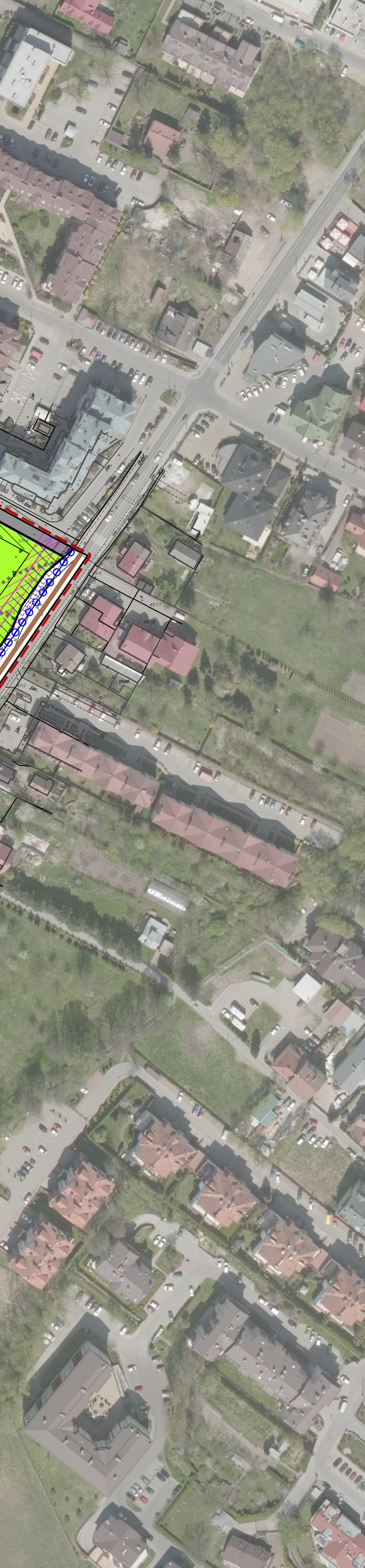
Wyrzys ze Studium Uwarunkowań i Kierunków Zagospodarowania Przemysłowego Miasta Krakowa z ujednoczonego dokumentu Studium przyjętego 9 lipca 2014r. przez Radę Miasta Krakowa uchwałą Nr CXII/11700/14



Wyrzys ze Studium Uwarunkowań i Kierunków Zagospodarowania Przemysłowego Miasta Krakowa z ujednoczonego dokumentu Studium przyjętego 9 lipca 2014r. przez Radę Miasta Krakowa uchwałą Nr CXII/11700/14



Wyrzys ze Studium Uwarunkowań i Kierunków Zagospodarowania Przemysłowego Miasta Krakowa z ujednoczonego dokumentu Studium przyjętego 9 lipca 2014r. przez Radę Miasta Krakowa uchwałą Nr CXII/11700/14



Wyrzys ze Studium Uwarunkowań i Kierunków Zagospodarowania Przemysłowego Miasta Krakowa z ujednoczonego dokumentu Studium przyjętego 9 lipca 2014r. przez Radę Miasta Krakowa uchwałą Nr CXII/11700/14

KIERUNKI
granicz obszarów objętych planem
granicz obszarów objętych planem

ELEMENTY KRAJOBRAZOWE STRUKTURY PRZESTRZENNA
granicz obszarów objętych planem

ELEMENTY INFORMACYJNE NIE STANOWICIE USTALEN ZMIAN STUDIUM
granicz obszarów objętych planem

USTALENIA STUDIUM DLA OBSZARU W REJONIE SANKTUARIUM BOŻEGO MIŁOŚDZIA W LĄGWIENKACH
granicz obszarów objętych planem

K1 STRUKTURA PRZESTRZENNA KIERUNKI I ZASADY ROZWOJU
URZĄD MIASTA KRAKOWA - BIURO PLANOWANIA PRZESTRZENNEGO

KIERUNKI
granicz obszarów objętych planem

ELEMENTY KRAJOBRAZOWE STRUKTURY PRZESTRZENNA
granicz obszarów objętych planem

ELEMENTY INFORMACYJNE NIE STANOWICIE USTALEN ZMIAN STUDIUM
granicz obszarów objętych planem

USTALENIA STUDIUM DLA OBSZARU W REJONIE SANKTUARIUM BOŻEGO MIŁOŚDZIA W LĄGWIENKACH
granicz obszarów objętych planem

K2 ŚRODOWISKO KULTUROWE KIERUNKI I ZASADY ROZWOJU
URZĄD MIASTA KRAKOWA - BIURO PLANOWANIA PRZESTRZENNEGO

KIERUNKI
granicz obszarów objętych planem

ELEMENTY KRAJOBRAZOWE STRUKTURY PRZESTRZENNA
granicz obszarów objętych planem

ELEMENTY INFORMACYJNE NIE STANOWICIE USTALEN ZMIAN STUDIUM
granicz obszarów objętych planem

USTALENIA STUDIUM DLA OBSZARU W REJONIE SANKTUARIUM BOŻEGO MIŁOŚDZIA W LĄGWIENKACH
granicz obszarów objętych planem

K3 ŚRODOWISKO PRZYRODNICZE KIERUNKI I ZASADY ROZWOJU
URZĄD MIASTA KRAKOWA - BIURO PLANOWANIA PRZESTRZENNEGO

KIERUNKI
granicz obszarów objętych planem

ELEMENTY KRAJOBRAZOWE STRUKTURY PRZESTRZENNA
granicz obszarów objętych planem

ELEMENTY INFORMACYJNE NIE STANOWICIE USTALEN ZMIAN STUDIUM
granicz obszarów objętych planem

USTALENIA STUDIUM DLA OBSZARU W REJONIE SANKTUARIUM BOŻEGO MIŁOŚDZIA W LĄGWIENKACH
granicz obszarów objętych planem

K4 SYSTEMY TRANSPORTU KIERUNKI I ZASADY ROZWOJU
URZĄD MIASTA KRAKOWA - BIURO PLANOWANIA PRZESTRZENNEGO

KIERUNKI
granicz obszarów objętych planem

ELEMENTY KRAJOBRAZOWE STRUKTURY PRZESTRZENNA
granicz obszarów objętych planem

ELEMENTY INFORMACYJNE NIE STANOWICIE USTALEN ZMIAN STUDIUM
granicz obszarów objętych planem

USTALENIA STUDIUM DLA OBSZARU W REJONIE SANKTUARIUM BOŻEGO MIŁOŚDZIA W LĄGWIENKACH
granicz obszarów objętych planem

K5 INFRASTRUKTURA TECHNICZNA I KOMUNALNA KIERUNKI I ZASADY ROZWOJU
URZĄD MIASTA KRAKOWA - BIURO PLANOWANIA PRZESTRZENNEGO

KIERUNKI
granicz obszarów objętych planem

ELEMENTY KRAJOBRAZOWE STRUKTURY PRZESTRZENNA
granicz obszarów objętych planem

ELEMENTY INFORMACYJNE NIE STANOWICIE USTALEN ZMIAN STUDIUM
granicz obszarów objętych planem

USTALENIA STUDIUM DLA OBSZARU W REJONIE SANKTUARIUM BOŻEGO MIŁOŚDZIA W LĄGWIENKACH
granicz obszarów objętych planem

K6 PLANOWANIE MIEJSKIE PROGRAMY OPERACYJNE
URZĄD MIASTA KRAKOWA - BIURO PLANOWANIA PRZESTRZENNEGO