

BILANS TERENU	
Przeznaczenie	Powierzchnia [m <sup>2</sup> ]
MW	13 700
U	6 250
US	1 750
UC	1 750
ZP	1 750
WS	1 750
KDZ	1 750
KDD	1 750
KDW	1 750
RAZEM	30 000

**ELEMENTY USTALENIA PLANU**

- granicz obszar objęty planem
- linia organizacyjna
- reorganizacyjne linie zabudowy
- oboznaczenie linii zabudowy
- zasiłki osiedlenia

**ELEMENTY INFORMACJNE NIEZAWISIAŁYCH USTALEN PLANU**

- stacja Dawny Terenty Gódek
- granicz obszar objęty planem
- granicz obszar objęty planem

**PRZEZNACZENIA TERENÓW**

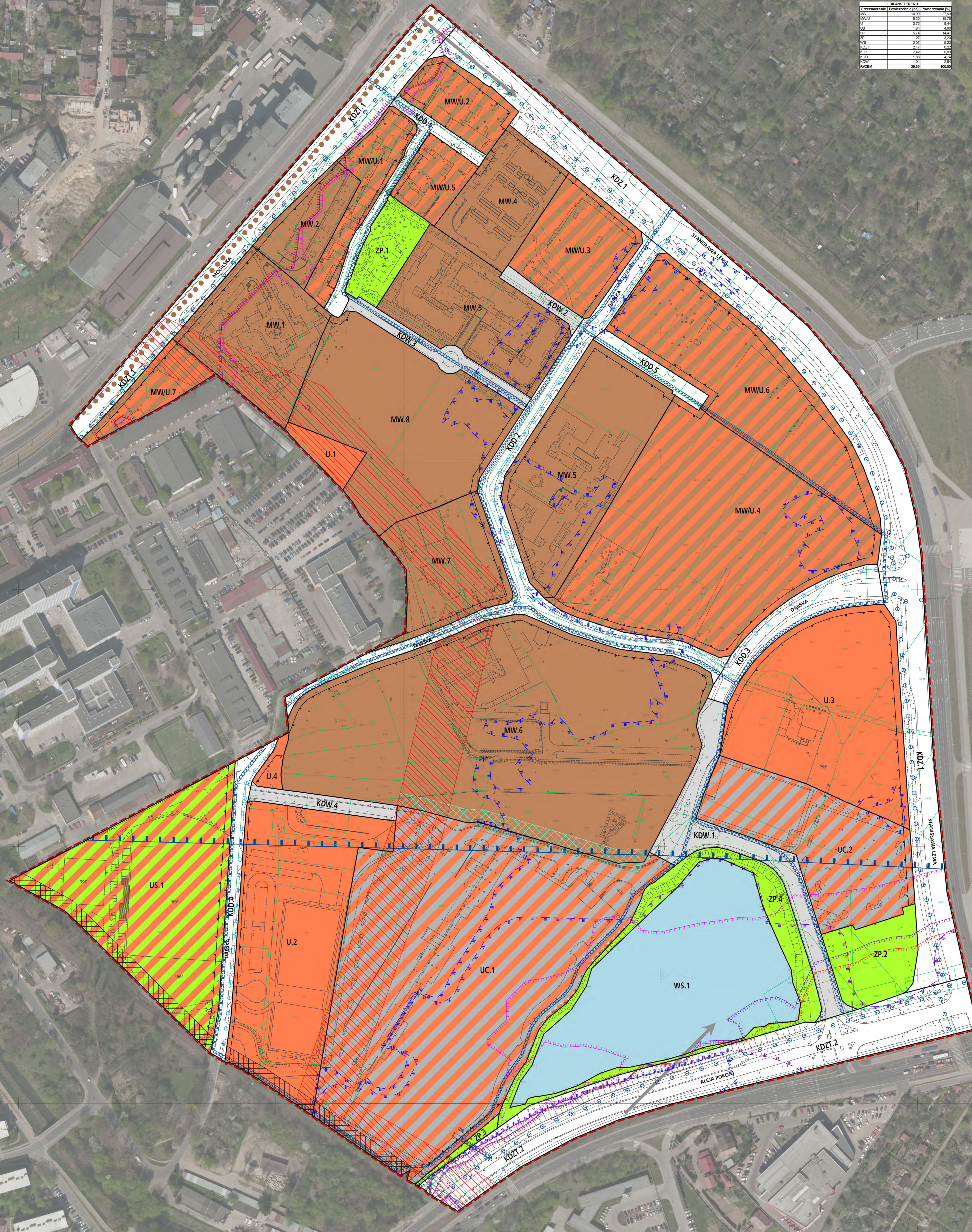
- MW** Tereny zabudowy wielokondygnacyjnej wielostanowiskowej (M1 - M10)
- U** Tereny zabudowy wielostanowiskowej (U1 - U10)
- US** Tereny zabudowy usługowej (U1 - U10)
- UC** Tereny zabudowy usługowej (U1 - U10)
- ZP** Tereny zabudowy usługowej (U1 - U10)
- WS** Tereny wód powierzchniowych (W1 - W10)

**SIŁY KIERUNKOWE**

- KDZ** Tereny dróg publicznych klasy zabiorczy (K1 - K10)
- KDD** Tereny dróg publicznych klasy zabiorczy (K1 - K10)
- KDW** Tereny dróg publicznych klasy zabiorczy (K1 - K10)

**ELEMENTY INFRASTRUKTURY TECHNICZNEJ**

- zest. obrony dyfuzyjnej ekspozycyjnej występowania 110kV



Wyrys ze Studium Uwarunkowań i Kierunków Zagospodarowania Przestrzennego Miasta Krakowa z ujednostojonego dokumentu Studium przyjętego 9 lipca 2014r. przez Radę Miasta Krakowa uchwałą Nr CXII/1700/14

**K1 STRUKTURA PRZESTRZENNA KIERUNKI I ZASADY ROZWOJU**

**K2 KIERUNKI I ZASADY ROZWOJU**

**K3 KIERUNKI I ZASADY ROZWOJU**

**K4 SYSTEMY TRANSPORTU KIERUNKI I ZASADY ROZWOJU**

**K5 INFRASTRUKTURA TECHNICZNA I KOMUNALNA KIERUNKI I ZASADY ROZWOJU**

**K6 PLANOWANIE NIEZAWISIAŁYCH PROGRAMÓW OPERACYJNYCH**