

RYSUNEK PLANU - PROJEKT

Załącznik Nr 1 do Uchwały Nr Rady Miasta Krakowa z dnia

ELEMENTY USTALEŃ PLANU:

- granica obszaru objętego planem
- linia rozgraniczająca
- nieprzekraczalna linia zabudowy
- strefa zieleni

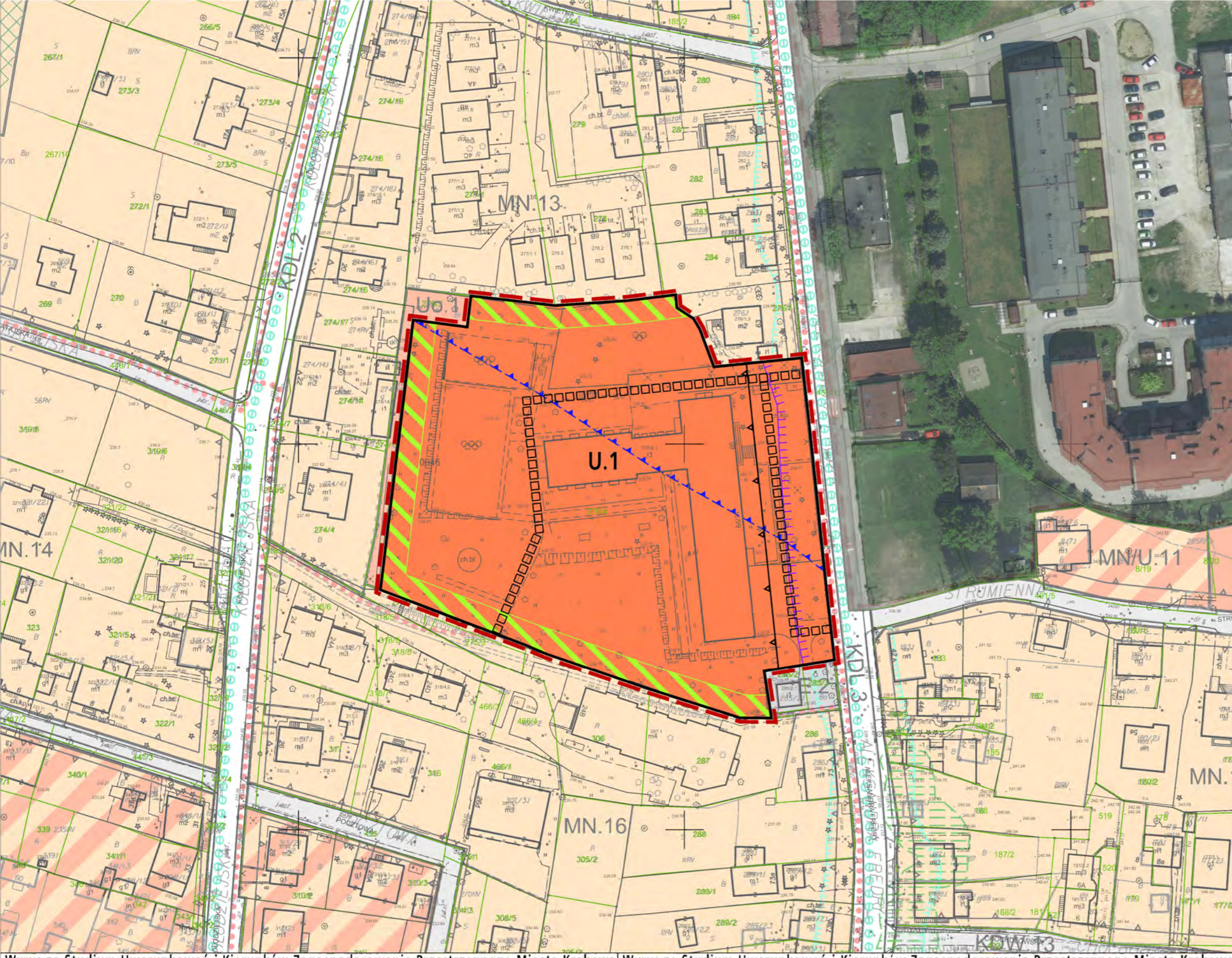
PRZEZNACZENIE TERENU:

- U Teren zabudowy usługowej (U.1)

ELEMENTY INFORMACYJNE I UWARUNKOWANIA, NIESTANOWIĄCE USTALEŃ PLANU:

- granica potencjalnego obszaru zasobowego ujęcia wód leśniczyczy „Misericordia”
- zofona hałasu drogowego L_{eq} = 64 dB wg Mapy akustycznej miasta Krakowa z 2017 r.
- proponowane powiązania piesze

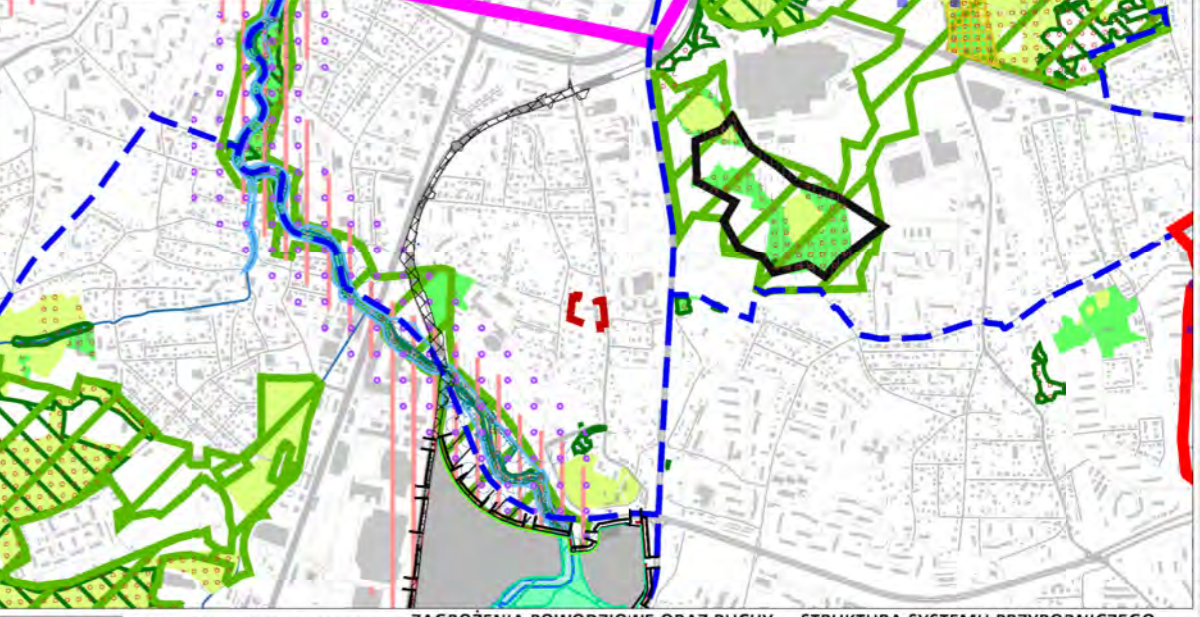
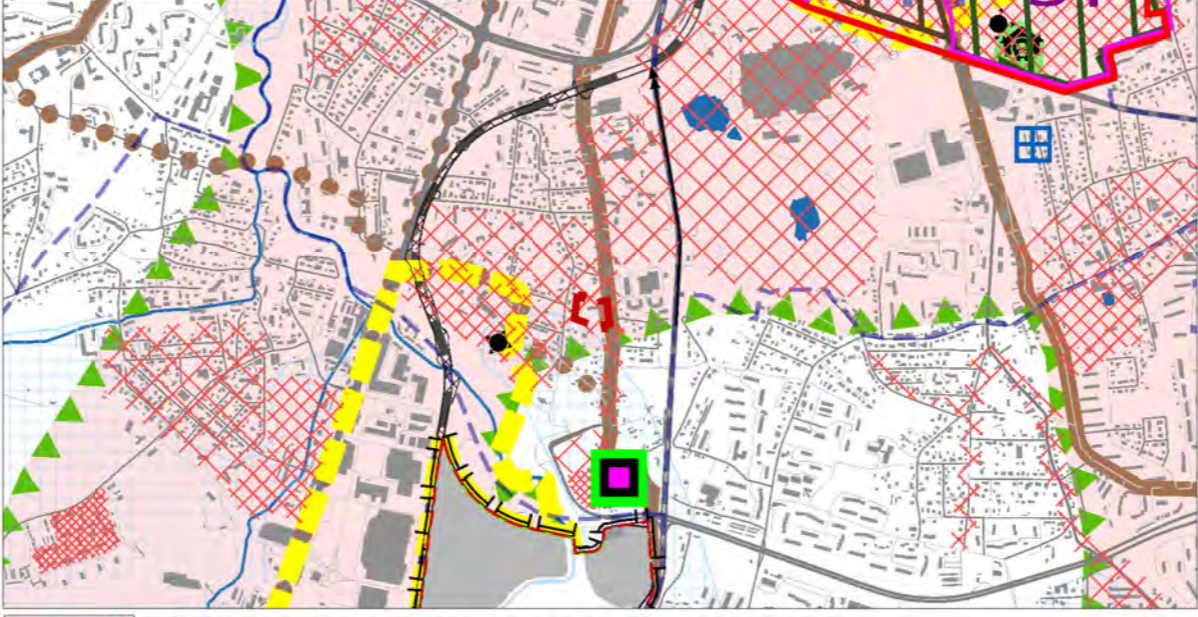
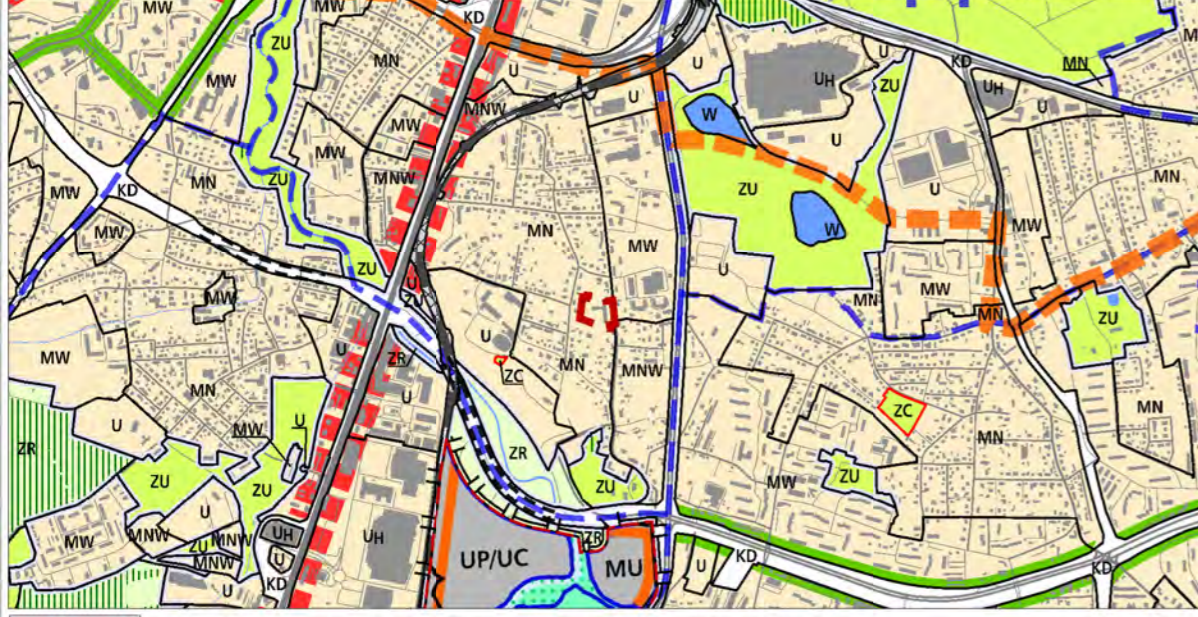
PRZEZNACZENIE	POWIERZCHNIA [HA]	% OGÓLNEJ POWIERZCHNI
U.1	0,97	100



Wzrys ze Studium Uwarunkowań i Kierunków Zagospodarowania Przestrzennego Miasta Krakowa z ujednoczonego dokumentu Studium przyjętego 9 lipca 2014r. przez Radę Miasta Krakowa uchwałą Nr CXII/1700/14

Wzrys ze Studium Uwarunkowań i Kierunków Zagospodarowania Przestrzennego Miasta Krakowa z ujednoczonego dokumentu Studium przyjętego 9 lipca 2014r. przez Radę Miasta Krakowa uchwałą Nr CXII/1700/14

Wzrys ze Studium Uwarunkowań i Kierunków Zagospodarowania Przestrzennego Miasta Krakowa z ujednoczonego dokumentu Studium przyjętego 9 lipca 2014r. przez Radę Miasta Krakowa uchwałą Nr CXII/1700/14



KIERUNKI ZAGOSPODAROWANIA WYDREBNIONYCH KATEGORII TERENÓW

MN	tereny do zabudowy i zainvestowania tym samym typem terenu zabudowanego i zainvestowanego w tym samym rodzaju nieruchomości	UM	tereny zabudowy usługowej oraz zabudowy mieszkaniowej wielorodzinnej	ZR	tereny zieleni nieurządzonej
MNW	tereny zabudowy mieszkaniowej jednorodzinnej i wielorodzinnej niskiej intensywności	U	tereny usług	IT	tereny infrastruktury technicznej
MW	tereny zabudowy mieszkaniowej wielorodzinnej	UH	tereny usług w tym handlu wielkopowierzchniowego	W	tereny wód powierzchniowych śródogłowych
		PU	tereny przemysłu i usług	KK	tereny kolejowe
		ZC	tereny cmentarza	KD	tereny komunikacji
		ZU	tereny zieleni urządzonej		granica oddzielająca tereny przeznaczone do zabudowy i zainvestowania od terenów wolnych od zabudowy

ELEMENTY Kształtujące STRUKTURĘ PRZESTRZENNĄ

główne ciągi śródmiejskie	główne ciągi komercyjne	granica obszaru centrum
główne ciągi miejskie	główne ciągi 'zielonych alei'	granica obszaru śródmiejskiego

ELEMENTY INFORMACYJNE NIESTANOWIĄCE USTALEŃ ZMIANY STUDIUM

istniejący układ drogowy - osie ulic	tereny zamknięte	granica strefy ochrony sylwetki miasta
granica zmiany Studium uwarunkowań i kierunków zagospodarowania przestrzennego Miasta Krakowa	tereny leśne wg ewidencji gruntów i kopce	granica strefy ochrony i kształtowania krajobrazu
granice gmin sąsiednich	planowane tunele przebiegi dróg	obszary ochrony krajobrazu warownego - A
istniejące budynki	Wista, ważniejsze cieki i zbiorniki wodne	obszary ochrony krajobrazu warownego - B
istniejące linie kolejowe	tereny zabudowane i zainvestowane	punkty widokowe
granice obszaru objętego zmianą Studium z dnia 3 marca 2010 r.	tereny przeznaczone do zabudowy i zainvestowania	ciągi i osie wodokolejowe
Wista, ważniejsze cieki i zbiorniki wodne	tereny zabudowane i zainvestowane	powiązania widokowe pomiędzy obiektami fortecznymi
tereny zabudowane i zainvestowane	tereny zabudowane i zainvestowane	
tereny przeznaczane do zabudowy i zainvestowania	tereny zabudowane i zainvestowane	
korytarze podstawowego układu drogowo - ulicznego	tereny zabudowane i zainvestowane	

KIERUNKI ZAGOSPODAROWANIA WYDREBNIONYCH KATEGORII TERENÓW

UP	tereny do zabudowy i zainvestowania tym samym typem terenu zabudowanego i zainvestowanego w tym samym rodzaju nieruchomości
MU	tereny do zabudowy i zainvestowania tym samym typem terenu zabudowanego i zainvestowanego w tym samym rodzaju nieruchomości
UC	tereny do zabudowy i zainvestowania tym samym typem terenu zabudowanego i zainvestowanego w tym samym rodzaju nieruchomości
UP	tereny do zabudowy i zainvestowania tym samym typem terenu zabudowanego i zainvestowanego w tym samym rodzaju nieruchomości

U.1 STRUKTURA PRZESTRZENNA KIERUNKI I ZASADY ROZWOJU
URZĄD MIASTA KRAKOWA - BIURO PLANOWANIA PRZESTRZENNEGO

KIERUNKI ZAGOSPODAROWANIA WYDREBNIONYCH KATEGORII TERENÓW

UM	tereny zabudowy usługowej oraz zabudowy mieszkaniowej wielorodzinnej	ZR	tereny zieleni nieurządzonej
U	tereny usług	IT	tereny infrastruktury technicznej
UH	tereny usług w tym handlu wielkopowierzchniowego	W	tereny wód powierzchniowych śródogłowych
PU	tereny przemysłu i usług	KK	tereny kolejowe
ZC	tereny cmentarza	KD	tereny komunikacji
ZU	tereny zieleni urządzonej		granica oddzielająca tereny przeznaczone do zabudowy i zainvestowania od terenów wolnych od zabudowy

ELEMENTY Kształtujące STRUKTURĘ PRZESTRZENNĄ

główne ciągi śródmiejskie	główne ciągi komercyjne	granica obszaru centrum
główne ciągi miejskie	główne ciągi 'zielonych alei'	granica obszaru śródmiejskiego

ELEMENTY INFORMACYJNE NIESTANOWIĄCE USTALEŃ ZMIANY STUDIUM

istniejący układ drogowy - osie ulic	tereny zamknięte	granica strefy ochrony sylwetki miasta
granica zmiany Studium uwarunkowań i kierunków zagospodarowania przestrzennego Miasta Krakowa	tereny leśne wg ewidencji gruntów i kopce	granica strefy ochrony i kształtowania krajobrazu
granice gmin sąsiednich	planowane tunele przebiegi dróg	obszary ochrony krajobrazu warownego - A
istniejące budynki	Wista, ważniejsze cieki i zbiorniki wodne	obszary ochrony krajobrazu warownego - B
istniejące linie kolejowe	tereny zabudowane i zainvestowane	punkty widokowe
granice obszaru objętego zmianą Studium z dnia 3 marca 2010 r.	tereny zabudowane i zainvestowane	ciągi i osie wodokolejowe
Wista, ważniejsze cieki i zbiorniki wodne	tereny zabudowane i zainvestowane	powiązania widokowe pomiędzy obiektami fortecznymi
tereny zabudowane i zainvestowane	tereny zabudowane i zainvestowane	
tereny przeznaczane do zabudowy i zainvestowania	tereny zabudowane i zainvestowane	
korytarze podstawowego układu drogowo - ulicznego	tereny zabudowane i zainvestowane	

KIERUNKI ZAGOSPODAROWANIA WYDREBNIONYCH KATEGORII TERENÓW

MU	tereny do zabudowy i zainvestowania tym samym typem terenu zabudowanego i zainvestowanego w tym samym rodzaju nieruchomości
UC	tereny do zabudowy i zainvestowania tym samym typem terenu zabudowanego i zainvestowanego w tym samym rodzaju nieruchomości
UP	tereny do zabudowy i zainvestowania tym samym typem terenu zabudowanego i zainvestowanego w tym samym rodzaju nieruchomości

K2 ŚRODOWISKO KULTUROWE KIERUNKI I ZASADY OCHRONY I ROZWOJU
URZĄD MIASTA KRAKOWA - BIURO PLANOWANIA PRZESTRZENNEGO

KIERUNKI ZAGOSPODAROWANIA WYDREBNIONYCH KATEGORII TERENÓW

MN	tereny do zabudowy i zainvestowania tym samym typem terenu zabudowanego i zainvestowanego w tym samym rodzaju nieruchomości
MNW	tereny zabudowy mieszkaniowej jednorodzinnej i wielorodzinnej niskiej intensywności
MW	tereny zabudowy mieszkaniowej wielorodzinnej
UM	tereny zabudowy usługowej oraz zabudowy mieszkaniowej wielorodzinnej
U	tereny usług
UH	tereny usług w tym handlu wielkopowierzchniowego
PU	tereny przemysłu i usług
ZC	tereny cmentarza
ZU	tereny zieleni urządzonej
ZR	tereny zieleni nieurządzonej
IT	tereny infrastruktury technicznej
W	tereny wód powierzchniowych śródogłowych
KK	tereny kolejowe
KD	tereny komunikacji

ELEMENTY Kształtujące STRUKTURĘ PRZESTRZENNĄ

główne ciągi śródmiejskie	główne ciągi komercyjne	granica obszaru centrum
główne ciągi miejskie	główne ciągi 'zielonych alei'	granica obszaru śródmiejskiego

ELEMENTY INFORMACYJNE NIESTANOWIĄCE USTALEŃ ZMIANY STUDIUM

istniejący układ drogowy - osie ulic	tereny zamknięte	granica strefy ochrony sylwetki miasta
granica zmiany Studium uwarunkowań i kierunków zagospodarowania przestrzennego Miasta Krakowa	tereny leśne wg ewidencji gruntów i kopce	granica strefy ochrony i kształtowania krajobrazu
granice gmin sąsiednich	planowane tunele przebiegi dróg	obszary ochrony krajobrazu warownego - A
istniejące budynki	Wista, ważniejsze cieki i zbiorniki wodne	obszary ochrony krajobrazu warownego - B
istniejące linie kolejowe	tereny zabudowane i zainvestowane	punkty widokowe
granice obszaru objętego zmianą Studium z dnia 3 marca 2010 r.	tereny zabudowane i zainvestowane	ciągi i osie wodokolejowe
Wista, ważniejsze cieki i zbiorniki wodne	tereny zabudowane i zainvestowane	powiązania widokowe pomiędzy obiektami fortecznymi
tereny zabudowane i zainvestowane	tereny zabudowane i zainvestowane	
tereny przeznaczane do zabudowy i zainvestowania	tereny zabudowane i zainvestowane	
korytarze podstawowego układu drogowo - ulicznego	tereny zabudowane i zainvestowane	

KIERUNKI ZAGOSPODAROWANIA WYDREBNIONYCH KATEGORII TERENÓW

MU	tereny do zabudowy i zainvestowania tym samym typem terenu zabudowanego i zainvestowanego w tym samym rodzaju nieruchomości
UC	tereny do zabudowy i zainvestowania tym samym typem terenu zabudowanego i zainvestowanego w tym samym rodzaju nieruchomości
UP	tereny do zabudowy i zainvestowania tym samym typem terenu zabudowanego i zainvestowanego w tym samym rodzaju nieruchomości

K3 ŚRODOWISKO PRZYRODNICZE KIERUNKI I ZASADY OCHRONY I ROZWOJU
URZĄD MIASTA KRAKOWA - BIURO PLANOWANIA PRZESTRZENNEGO

KIERUNKI ZAGOSPODAROWANIA WYDREBNIONYCH KATEGORII TERENÓW

MN	tereny do zabudowy i zainvestowania tym samym typem terenu zabudowanego i zainvestowanego w tym samym rodzaju nieruchomości
MNW	tereny zabudowy mieszkaniowej jednorodzinnej i wielorodzinnej niskiej intensywności
MW	tereny zabudowy mieszkaniowej wielorodzinnej
UM	tereny zabudowy usługowej oraz zabudowy mieszkaniowej wielorodzinnej
U	tereny usług
UH	tereny usług w tym handlu wielkopowierzchniowego
PU	tereny przemysłu i usług
ZC	tereny cmentarza
ZU	tereny zieleni urządzonej
ZR	tereny zieleni nieurządzonej
IT	tereny infrastruktury technicznej
W	tereny wód powierzchniowych śródogłowych
KK	tereny kolejowe
KD	tereny komunikacji

ELEMENTY Kształtujące STRUKTURĘ PRZESTRZENNĄ

główne ciągi śródmiejskie	główne ciągi komercyjne	granica obszaru centrum
główne ciągi miejskie	główne ciągi 'zielonych alei'	granica obszaru śródmiejskiego

ELEMENTY INFORMACYJNE NIESTANOWIĄCE USTALEŃ ZMIANY STUDIUM

istniejący układ drogowy - osie ulic	tereny zamknięte	granica strefy ochrony sylwetki miasta
granica zmiany Studium uwarunkowań i kierunków zagospodarowania przestrzennego Miasta Krakowa	tereny leśne wg ewidencji gruntów i kopce	granica strefy ochrony i kształtowania krajobrazu
granice gmin sąsiednich	planowane tunele przebiegi dróg	obszary ochrony krajobrazu warownego - A
istniejące budynki	Wista, ważniejsze cieki i zbiorniki wodne	obszary ochrony krajobrazu warownego - B
istniejące linie kolejowe	tereny zabudowane i zainvestowane	punkty widokowe
granice obszaru objętego zmianą Studium z dnia 3 marca 2010 r.	tereny zabudowane i zainvestowane	ciągi i osie wodokolejowe
Wista, ważniejsze cieki i zbiorniki wodne	tereny zabudowane i zainvestowane	powiązania widokowe pomiędzy obiektami fortecznymi
tereny zabudowane i zainvestowane	tereny zabudowane i zainvestowane	
tereny przeznaczane do zabudowy i zainvestowania	tereny zabudowane i zainvestowane	
korytarze podstawowego układu drogowo - ulicznego	tereny zabudowane i zainvestowane	

KIERUNKI ZAGOSPODAROWANIA WYDREBNIONYCH KATEGORII TERENÓW

MU	tereny do zabudowy i zainvestowania tym samym typem terenu zabudowanego i zainvestowanego w tym samym rodzaju nieruchomości
UC	tereny do zabudowy i zainvestowania tym samym typem terenu zabudowanego i zainvestowanego w tym samym rodzaju nieruchomości
UP	tereny do zabudowy i zainvestowania tym samym typem terenu zabudowanego i zainvestowanego w tym samym rodzaju nieruchomości

K4 SYSTEMY TRANSPORTU KIERUNKI I ZASADY ROZWOJU
URZĄD MIASTA KRAKOWA - BIURO PLANOWANIA PRZESTRZENNEGO

KIERUNKI ZAGOSPODAROWANIA WYDREBNIONYCH KATEGORII TERENÓW

MN	tereny do zabudowy i zainvestowania tym samym typem terenu zabudowanego i zainvestowanego w tym samym rodzaju nieruchomości
MNW	tereny zabudowy mieszkaniowej jednorodzinnej i wielorodzinnej niskiej intensywności
MW	tereny zabudowy mieszkaniowej wielorodzinnej
UM	tereny zabudowy usługowej oraz zabudowy mieszkaniowej wielorodzinnej
U	tereny usług
UH	tereny usług w tym handlu wielkopowierzchniowego
PU	tereny przemysłu i usług
ZC	tereny cmentarza
ZU	tereny zieleni urządzonej
ZR	tereny zieleni nieurządzonej
IT	tereny infrastruktury technicznej
W	tereny wód powierzchniowych śródogłowych
KK	tereny kolejowe
KD	tereny komunikacji

ELEMENTY Kształtujące STRUKTURĘ PRZESTRZENNĄ

główne ciągi śródmiejskie	główne ciągi komercyjne	granica obszaru centrum
główne ciągi miejskie	główne ciągi 'zielonych alei'	granica obszaru śródmiejskiego

ELEMENTY INFORMACYJNE NIESTANOWIĄCE USTALEŃ ZMIANY STUDIUM

istniejący układ drogowy - osie ulic	tereny zamknięte	granica strefy ochrony sylwetki miasta
granica zmiany Studium uwarunkowań i kierunków zagospodarowania przestrzennego Miasta Krakowa	tereny leśne wg ewidencji gruntów i kopce	granica strefy ochrony i kształtowania krajobrazu
granice gmin sąsiednich	planowane tunele przebiegi dróg	obszary ochrony krajobrazu warownego - A
istniejące budynki	Wista, ważniejsze cieki i zbiorniki wodne	obszary ochrony krajobrazu warownego - B
istniejące linie kolejowe	tereny zabudowane i zainvestowane	punkty widokowe
granice obszaru objętego zmianą Studium z dnia 3 marca 2010 r.	tereny zabudowane i zainvestowane	ciągi i osie wodokolejowe
Wista, ważniejsze cieki i zbiorniki wodne	tereny zabudowane i zainvestowane	powiązania widokowe pomiędzy obiektami fortecznymi
tereny zabudowane i zainvestowane	tereny zabudowane i zainvestowane	
tereny przeznaczane do zabudowy i zainvestowania	tereny zabudowane i zainvestowane	
korytarze podstawowego układu drogowo - ulicznego	tereny zabudowane i zainvestowane	

KIERUNKI ZAGOSPODAROWANIA WYDREBNIONYCH KATEGORII TERENÓW

MU	tereny do zabudowy i zainvestowania tym samym typem terenu zabudowanego i zainvestowanego w tym samym rodzaju nieruchomości
UC	tereny do zabudowy i zainvestowania tym samym typem terenu zabudowanego i zainvestowanego w tym samym rodzaju nieruchomości
UP	tereny do zabudowy i zainvestowania tym samym typem terenu zabudowanego i zainvestowanego w tym samym rodzaju nieruchomości

K5 INFRASTRUKTURA TECHNICZNA I KOMUNALNA KIERUNKI I ZASADY ROZWOJU
URZĄD MIASTA KRAKOWA - BIURO PLANOWANIA PRZESTRZENNEGO

KIERUNKI ZAGOSPODAROWANIA WYDREBNIONYCH KATEGORII TERENÓW

MN	tereny do zabudowy i zainvestowania tym samym typem terenu zabudowanego i zainvestowanego w tym samym rodzaju nieruchomości
MNW	tereny zabudowy mieszkaniowej jednorodzinnej i wielorodzinnej niskiej intensywności
MW	tereny zabudowy mieszkaniowej wielorodzinnej
UM	tereny zabudowy usługowej oraz zabudowy mieszkaniowej wielorodzinnej
U	tereny usług
UH	tereny usług w tym handlu wielkopowierzchniowego
PU	tereny przemysłu i usług
ZC	tereny cmentarza
ZU	tereny zieleni urządzonej
ZR	tereny zieleni nieurządzonej
IT	tereny infrastruktury technicznej
W	tereny wód powierzchniowych śródogłowych
KK	tereny kolejowe
KD	tereny komunikacji

ELEMENTY Kształtujące STRUKTURĘ PRZESTRZENNĄ

główne ciągi śródmiejskie	główne ciągi komercyjne	granica obszaru centrum
główne ciągi miejskie	główne ciągi 'zielonych alei'	granica obszaru śródmiejskiego

ELEMENTY INFORMACYJNE NIESTANOWIĄCE USTALEŃ ZMIANY STUDIUM

istniejący układ drogowy - osie ulic	tereny zamknięte	granica strefy ochrony sylwetki miasta
granica zmiany Studium uwarunkowań i kierunków zagospodarowania przestrzennego Miasta Krakowa	tereny leśne wg ewidencji gruntów i kopce	granica strefy ochrony i kształtowania krajobrazu
granice gmin sąsiednich	planowane tunele przebiegi dróg	obszary ochrony krajobrazu warownego - A
istniejące budynki	Wista, ważniejsze cieki i zbiorniki wodne	obszary ochrony krajobrazu warownego - B
istniejące linie kolejowe	tereny zabudowane i zainvestowane	punkty widokowe
granice obszaru objętego zmianą Studium z dnia 3 marca 2010 r.	tereny zabudowane i zainvestowane	ciągi i osie wodokolejowe
Wista, ważniejsze cieki i zbiorniki wodne	tereny zabudowane i zainvestowane	powiązania widokowe pomiędzy obiektami fortecznymi
tereny zabudowane i zainvestowane	tereny zabudowane i zainvestowane	
tereny przeznaczane do zabudowy i zainvestowania	tereny zabudowane i zainvestowane	
korytarze podstawowego układu drogowo - ulicznego	tereny zabudowane i zainvestowane	

KIERUNKI ZAGOSPODAROWANIA WYDREBNIONYCH KATEGORII TERENÓW

MU	tereny do zabudowy i zainvestowania tym samym typem terenu zabudowanego i zainvestowanego w tym samym rodzaju nieruchomości
UC	tereny do zabudowy i zainvestowania tym samym typem terenu zabudowanego i zainvestowanego w tym samym rodzaju nieruchomości
UP	tereny do zabudowy i zainvestowania tym samym typem terenu zabudowanego i zainvestowanego w tym samym rodzaju nieruchomości

K6 PLANOWANIE MIEJSCOWE I PROGRAMY OPERACYJNE
URZĄD MIASTA KRAKOWA - BIURO PLANOWANIA PRZESTRZENNEGO