

Wytyczne Studium Uwarunkowań i Kierunków Zagospodarowania Przestrzennego Miasta Krakowa z ujętymi wytycznymi dla obszarów objętych planem miejscowym.

K1 STRUKTURA PRZESTRZENNA
Kierunki i zasady rozwoju terenu miasta Krakowa, w tym planowania przestrzennego.

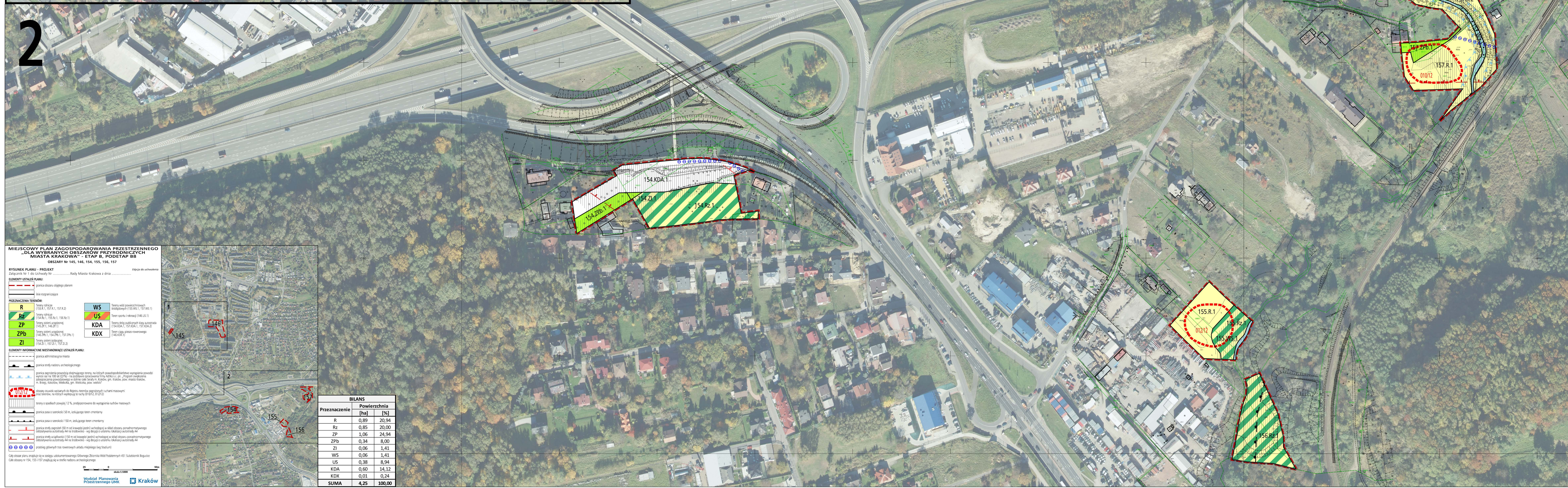
K2 BUDOWNICTWO KULTUROWE
Kierunki i zasady rozwoju terenu miasta Krakowa, w tym planowania przestrzennego.

K3 BUDOWNICTWO PRZYRODNICZE
Kierunki i zasady rozwoju terenu miasta Krakowa, w tym planowania przestrzennego.

K4 SYSTEMY TRANSPORTU
Kierunki i zasady rozwoju terenu miasta Krakowa, w tym planowania przestrzennego.

K5 INFRASTRUKTURA TECHNICZNA I KOMUNALNA
Kierunki i zasady rozwoju terenu miasta Krakowa, w tym planowania przestrzennego.

K6 PLANOWANIE MIEJSCOWE
Kierunki i zasady rozwoju terenu miasta Krakowa, w tym planowania przestrzennego.



MIEJSCOWY PLAN ZAGOSPODAROWANIA PRZESTRZENNEGO
Dla wybranych obszarów przestrzennych Miasta Krakowa - etap B, podetap BB
Obszary nr 145, 146, 154, 155, 156, 157

RYSUŃK PLANU - PROJEKT
Zawiera: 1) 2D - plan sytuacyjny; 2) 3D - plan sytuacyjny z widokami.

LEGENDA

PRZEZNACZENIA TERENÓW

R	Strefa mieszkaniowa (145, 146, 154, 155, 156, 157)	WS	Strefa wód powierzchniowych (145, 146, 154, 155, 156, 157)
ZP	Strefa zabudowy mieszkaniowej (145, 146, 154, 155, 156, 157)	KDA	Strefa zabudowy komercyjnej (145, 146, 154, 155, 156, 157)
ZPb	Strefa zabudowy mieszkaniowej (145, 146, 154, 155, 156, 157)	KDX	Strefa zabudowy komercyjnej (145, 146, 154, 155, 156, 157)
Zi	Strefa zieleni (145, 146, 154, 155, 156, 157)		

LEGENDA INFORMACYJNA

granice obszarów planowania

granice obszarów administracyjnych

granice strefy zabudowy mieszkaniowej

granice strefy zabudowy komercyjnej

granice strefy wód powierzchniowych

granice strefy zieleni

granice strefy zabudowy mieszkaniowej (145, 146, 154, 155, 156, 157)

granice strefy zabudowy komercyjnej (145, 146, 154, 155, 156, 157)

granice strefy wód powierzchniowych (145, 146, 154, 155, 156, 157)

granice strefy zieleni (145, 146, 154, 155, 156, 157)

granice strefy zabudowy mieszkaniowej (145, 146, 154, 155, 156, 157)

granice strefy zabudowy komercyjnej (145, 146, 154, 155, 156, 157)

granice strefy wód powierzchniowych (145, 146, 154, 155, 156, 157)

granice strefy zieleni (145, 146, 154, 155, 156, 157)

Cały obszar planu jest objęty strefą zabudowy mieszkaniowej (145, 146, 154, 155, 156, 157)

Cały obszar planu jest objęty strefą zabudowy komercyjnej (145, 146, 154, 155, 156, 157)

Cały obszar planu jest objęty strefą wód powierzchniowych (145, 146, 154, 155, 156, 157)

Cały obszar planu jest objęty strefą zieleni (145, 146, 154, 155, 156, 157)

Przeznaczenie	BILANS	
	Powierzchnia [ha]	[%]
R	0,89	20,94
ZP	0,85	20,00
ZPb	1,06	24,94
Zi	0,34	8,00
Zi	0,06	1,41
WS	0,06	1,41
US	0,38	8,94
KDA	0,60	14,12
KDX	0,01	0,24
SUMA	4,25	100,00

1

2

PODLESKA

NAD SERAFA

NA JAZKACH

