

MIĘSCOWY PLAN ZAGOSPODAROWANIA PRZESTRZENNEGO „DŁA WYBRANYCH OBSZARÓW PRZYRODNICZYCH MIASTA KRAKOWA” - ETAP B, PODSTAP B14 CZĘŚĆ OBSZARU NR 2 I CZĘŚĆ OBSZARU NR 3

RYSunek Planu - Projekt
Załącznik Nr 1 do uchwały Nr Rady Miasta Krakowa z dnia Edycja do uchwalenia

ELEMENTY USTALEN PLANU:

- granicę obszaru objętego planem
- granicę pomiędzy obszarami w ramach podziału B14
- linię rozgraniczającą

PRZEZNACZENIA TERENÓW:

- Rz** Tereny rolnicze (2.Rz.1, 3.Rz.1)
- ZPF** Teren zielony urządzeniowy (3.ZPF.1)
- KDL** Teren drogi publicznej (KDL.1)

ELEMENTY INFORMACYJNE NIESTANOWIĄCE USTALEN PLANU:

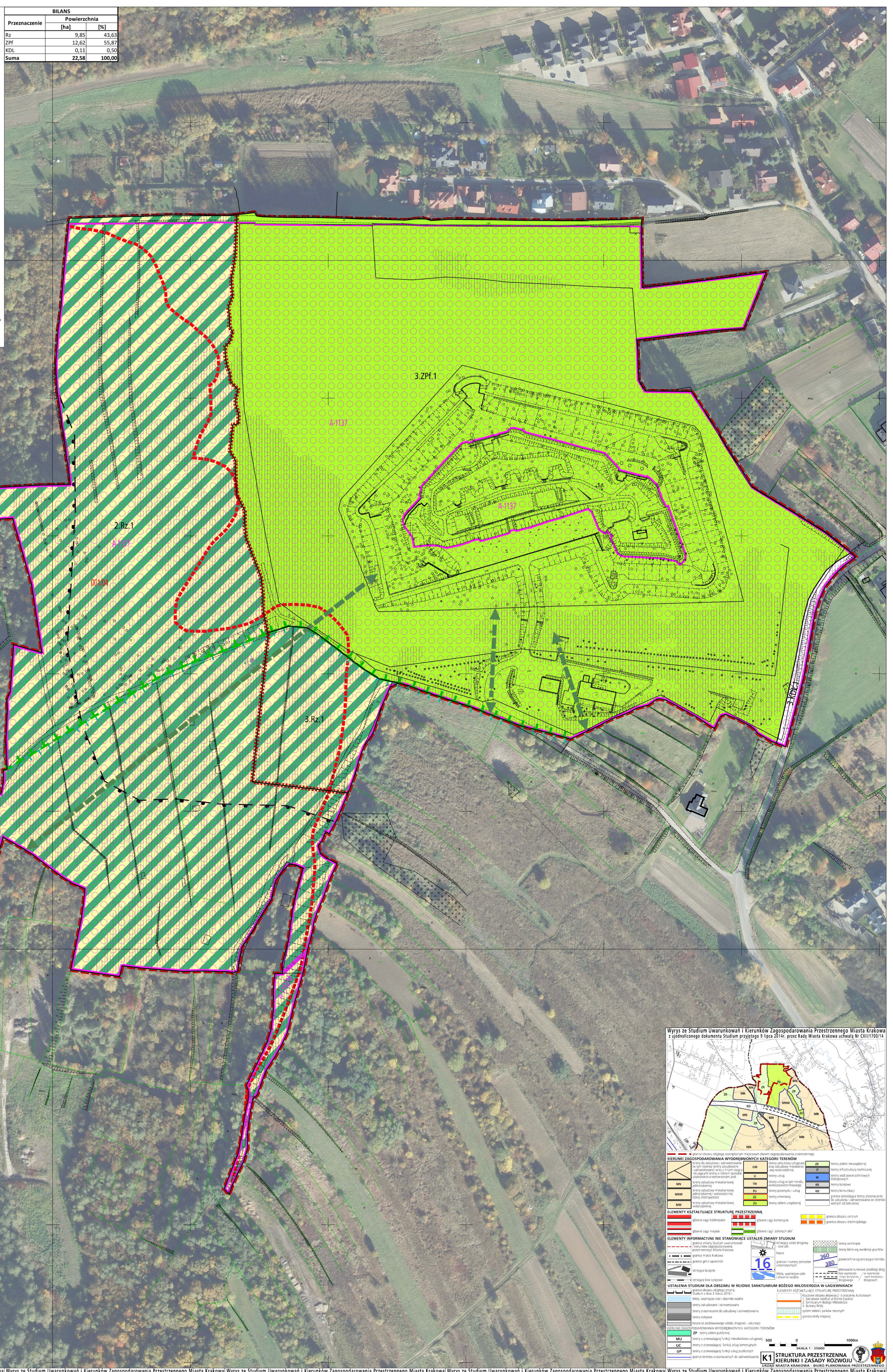
- granicę administracyjną miasta
- parki widokowe
- poosiągnięcia widokowe pomiędzy obiektami fortalicznymi
- obszary i obiekty wpisane do rejestru zabytków (A-1137, A-1192/M)
- granicę strefy nadzoru archeologicznego
- granicę Parku Krajobrazowego Dolinki Krakowskiej
- granicę osłony Terytorialnego Parku Krajobrazowego
- obszar osłony występującej do Rezerwu terenu zagospodarowanego uciążliwym masowym ziemią oraz terenów, na których występują ruiny (001/14)
- tereny w spadkach powyżej 12 %, przeznaczonych do wystąpienia ruchow masowych

BILANS

Przeznaczenie	Powierzchnia [ha]	[%]
Rz	9,85	43,63
ZPF	12,62	55,87
KDL	0,11	0,50
Suma	22,58	100,00

1:5000

Wydział Planowania Przemianowego UMK



Wyrwyw do Studium Uwarunkowań i Kierunków Zagospodarowania Przemianowego Miasta Krakowa z ujednoczonego dokumentu Studium przyjętego 9 lipca 2014r. przez Radę Miasta Krakowa uchwałą Nr CXIII/1700/14

LEGENDA

KATEGORIA	OPIS	OPIS	OPIS
1	tereny zabudowy mieszkaniowej	2	tereny zabudowy usługowej
2	tereny zabudowy usługowej	3	tereny zabudowy przemysłowej
3	tereny zabudowy przemysłowej	4	tereny zabudowy rekreacyjnej
4	tereny zabudowy rekreacyjnej	5	tereny zabudowy sportowej
5	tereny zabudowy sportowej	6	tereny zabudowy kulturalnej
6	tereny zabudowy kulturalnej	7	tereny zabudowy o charakterze ogólnym
7	tereny zabudowy o charakterze ogólnym	8	tereny zabudowy o charakterze ogólnym

ELEMENTY INFORMACYJNE NIESTANOWIĄCE USTALEN PLANU

- granicę administracyjną miasta
- granicę obszaru objętego planem
- granicę pomiędzy obszarami w ramach podziału B14
- linię rozgraniczającą
- granicę strefy nadzoru archeologicznego
- granicę Parku Krajobrazowego Dolinki Krakowskiej
- granicę osłony Terytorialnego Parku Krajobrazowego
- obszar osłony występującej do Rezerwu terenu zagospodarowanego uciążliwym masowym ziemią oraz terenów, na których występują ruiny (001/14)
- tereny w spadkach powyżej 12 %, przeznaczonych do wystąpienia ruchow masowych

1:5000

Wyrwyw do Studium Uwarunkowań i Kierunków Zagospodarowania Przemianowego Miasta Krakowa z ujednoczonego dokumentu Studium przyjętego 9 lipca 2014r. przez Radę Miasta Krakowa uchwałą Nr CXIII/1700/14

KIERUNKI OCHRONY I KONSERWACJA

STREFA OCHRONY KONSERWACJA

- granicę osłony występującej do Rezerwu terenu zagospodarowanego uciążliwym masowym ziemią oraz terenów, na których występują ruiny (001/14)
- tereny w spadkach powyżej 12 %, przeznaczonych do wystąpienia ruchow masowych

STREFA OCHRONY KONSERWACJA

- granicę osłony występującej do Rezerwu terenu zagospodarowanego uciążliwym masowym ziemią oraz terenów, na których występują ruiny (001/14)
- tereny w spadkach powyżej 12 %, przeznaczonych do wystąpienia ruchow masowych

1:5000

Wyrwyw do Studium Uwarunkowań i Kierunków Zagospodarowania Przemianowego Miasta Krakowa z ujednoczonego dokumentu Studium przyjętego 9 lipca 2014r. przez Radę Miasta Krakowa uchwałą Nr CXIII/1700/14

PARK KRAJOBRAZOWY DOLINKI KRAKOWSKIE

STREFA OCHRONY KONSERWACJA

- granicę osłony występującej do Rezerwu terenu zagospodarowanego uciążliwym masowym ziemią oraz terenów, na których występują ruiny (001/14)
- tereny w spadkach powyżej 12 %, przeznaczonych do wystąpienia ruchow masowych

STREFA OCHRONY KONSERWACJA

- granicę osłony występującej do Rezerwu terenu zagospodarowanego uciążliwym masowym ziemią oraz terenów, na których występują ruiny (001/14)
- tereny w spadkach powyżej 12 %, przeznaczonych do wystąpienia ruchow masowych

1:5000

Wyrwyw do Studium Uwarunkowań i Kierunków Zagospodarowania Przemianowego Miasta Krakowa z ujednoczonego dokumentu Studium przyjętego 9 lipca 2014r. przez Radę Miasta Krakowa uchwałą Nr CXIII/1700/14

USTALENIA STUDIUM DLA OBSZARU W REJONIE SANKTUARIUM BOŻEGO MIŁOŚDZIERZA W ŁAGIEWNIKACH

STREFA OCHRONY KONSERWACJA

- granicę osłony występującej do Rezerwu terenu zagospodarowanego uciążliwym masowym ziemią oraz terenów, na których występują ruiny (001/14)
- tereny w spadkach powyżej 12 %, przeznaczonych do wystąpienia ruchow masowych

STREFA OCHRONY KONSERWACJA

- granicę osłony występującej do Rezerwu terenu zagospodarowanego uciążliwym masowym ziemią oraz terenów, na których występują ruiny (001/14)
- tereny w spadkach powyżej 12 %, przeznaczonych do wystąpienia ruchow masowych

1:5000

Wyrwyw do Studium Uwarunkowań i Kierunków Zagospodarowania Przemianowego Miasta Krakowa z ujednoczonego dokumentu Studium przyjętego 9 lipca 2014r. przez Radę Miasta Krakowa uchwałą Nr CXIII/1700/14

USTALENIA STUDIUM DLA OBSZARU W REJONIE SANKTUARIUM BOŻEGO MIŁOŚDZIERZA W ŁAGIEWNIKACH

STREFA OCHRONY KONSERWACJA

- granicę osłony występującej do Rezerwu terenu zagospodarowanego uciążliwym masowym ziemią oraz terenów, na których występują ruiny (001/14)
- tereny w spadkach powyżej 12 %, przeznaczonych do wystąpienia ruchow masowych

STREFA OCHRONY KONSERWACJA

- granicę osłony występującej do Rezerwu terenu zagospodarowanego uciążliwym masowym ziemią oraz terenów, na których występują ruiny (001/14)
- tereny w spadkach powyżej 12 %, przeznaczonych do wystąpienia ruchow masowych

1:5000

Wyrwyw do Studium Uwarunkowań i Kierunków Zagospodarowania Przemianowego Miasta Krakowa z ujednoczonego dokumentu Studium przyjętego 9 lipca 2014r. przez Radę Miasta Krakowa uchwałą Nr CXIII/1700/14

USTALENIA STUDIUM DLA OBSZARU W REJONIE SANKTUARIUM BOŻEGO MIŁOŚDZIERZA W ŁAGIEWNIKACH

STREFA OCHRONY KONSERWACJA

- granicę osłony występującej do Rezerwu terenu zagospodarowanego uciążliwym masowym ziemią oraz terenów, na których występują ruiny (001/14)
- tereny w spadkach powyżej 12 %, przeznaczonych do wystąpienia ruchow masowych

STREFA OCHRONY KONSERWACJA

- granicę osłony występującej do Rezerwu terenu zagospodarowanego uciążliwym masowym ziemią oraz terenów, na których występują ruiny (001/14)
- tereny w spadkach powyżej 12 %, przeznaczonych do wystąpienia ruchow masowych

1:5000