



**MIĘSCOWY PLAN ZAGOSPODAROWANIA PRZESTRZENNEGO „DLA WYBRANYCH OBSZARÓW PRZYRODNICZYCH MIASTA KRAKOWA” - ETAP B, PODETAP B15 CZĘŚĆ OBSZARU Nr 112**

RYSUNEK PLANU - PROJEKT  
Załącznik Nr 1 do Uchwały Nr ..... Rady Miasta Krakowa z dnia .....  
Edycja do uchwalenia  
WZKESIEŃ 2022

**ELEMENTY USTALEN PLANU:**

granicę obszaru objętego planem  
linię rozgraniczającą

**PRZEZNACZENIA TERENÓW:**

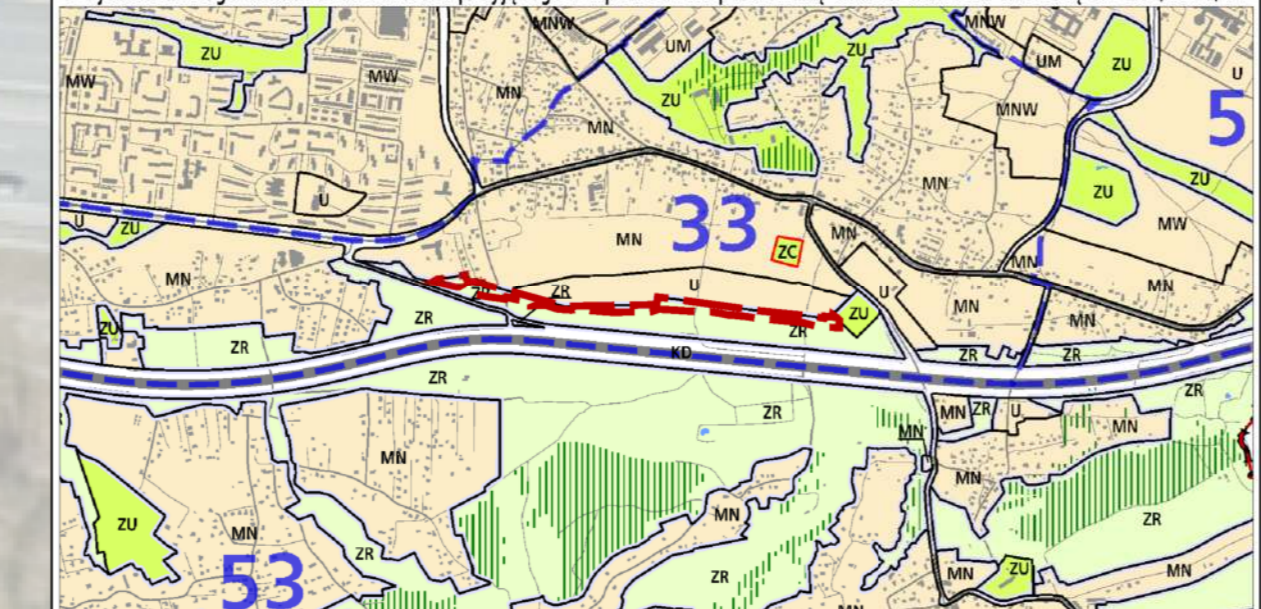
- Rz** Tereny rolnicze (112.Rz.2 - 112.Rz.5)
- ZPb** Tereny zielone urządzonej (112.ZPb.1, 112.ZPb.2)
- KDA** Teren drogi publicznej klasy autostrada (112.KDA.1)
- KDL** Teren drogi publicznej klasy lokalnej (112.KDL.1)
- KDD** Teren drogi publicznej klasy dziesiętnej (112.KDD.1)

**ELEMENTY INFORMACYJNE NIE STANOWIĄCE USTALEN PLANU:**

- granicę strefy nadzoru archeologicznego
- granicę udokumentowanego Głównego Zbiornika Wód Potocznych 451 Subzbiornika Bogucice
- granicę terenów zagrożonych ruchami masowymi ziemi wpisanych do Rejestru terenów zagrożonych ruchami masowymi ziemi oraz terenów, na których występują te ruchy
- obszar ograniczonego użytkowania dla autostrady A4, poddobarz uciążliwości akustycznej i zanieszczenia powietrza oraz granicę obszaru ograniczonego użytkowania

BILANS		
Przeznaczenie	[ha]	[%]
Rz	2,35	67,15
ZPb	0,22	6,39
KDA	0,86	24,48
KDL	0,03	0,98
KDD	0,04	1,00
<b>SUMA</b>	<b>3,50</b>	<b>100,00</b>

**Wyrys ze Studium Uwarunkowań i Kierunków Zagospodarowania Przemianowego Miasta Krakowa z ujedynolonego dokumentu Studium przyjętego 9 lipca 2014r. przez Radę Miasta Krakowa uchwałą Nr CXII/1700/14**



**KIERUNKI ZAGOSPODAROWANIA WYODRĘBNIENYCH KATEGORII TERENÓW**

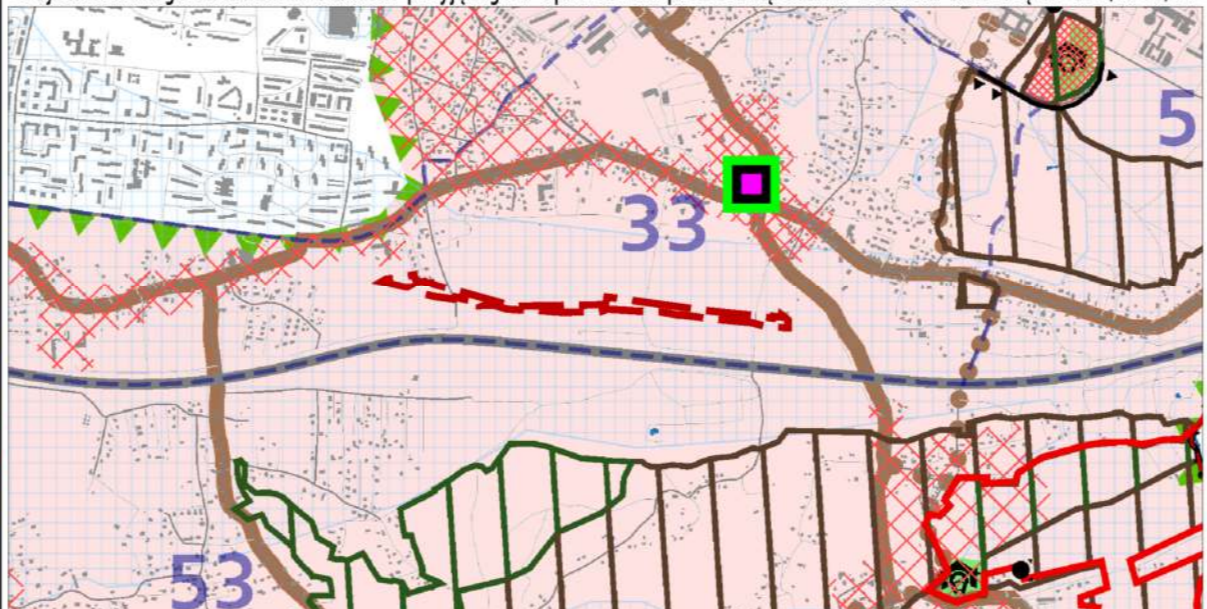
UM	tereny zabudowy wielokondygnacyjnej	ZR	tereny zielone nieurządzone
U	tereny usług	IT	tereny infrastruktury technicznej
UK	tereny usług w tym handlu wielkopowierzchniowego	IK	tereny usługowe
MN	tereny zabudowy mieszkaniowej wielokondygnacyjnej	KK	tereny kolejowe
MW	tereny zabudowy mieszkaniowej wielokondygnacyjnej (z funkcją mieszkalną)	KD	tereny komunikacyjne
MV	tereny zabudowy mieszkaniowej wielokondygnacyjnej (z funkcją mieszkalną i usługową)	ZU	tereny urządzeń

**ELEMENTY Kształtujące strukturę przestrzenną**

**ELEMENTY INFORMACYJNE NIE STANOWIĄCE USTALEN ZMIANY STUDIUM**

**USTALENIA STUDIUM DLA OBSZARU W REJONIE SANKTUARIOUM BOŻEGO MIŁOŚDIERZA W LĄGIEWNICACH**

**Wyrys ze Studium Uwarunkowań i Kierunków Zagospodarowania Przemianowego Miasta Krakowa z ujedynolonego dokumentu Studium przyjętego 9 lipca 2014r. przez Radę Miasta Krakowa uchwałą Nr CXII/1700/14**



**KIERUNKI OCHRONY I Kształtowania**

**STREFY OCHRONY KONSERWATORSKIE**

**STREFA OCHRONY WARTOŚCI WISKOŁO NA LISTE UNESCO**

**STREFA OCHRONY WARTOŚCI KULTUROWYCH**

**ELEMENTY INFORMACYJNE NIE STANOWIĄCE USTALEN ZMIANY STUDIUM**

**USTALENIA STUDIUM DLA OBSZARU W REJONIE SANKTUARIOUM BOŻEGO MIŁOŚDIERZA W LĄGIEWNICACH**

**Wyrys ze Studium Uwarunkowań i Kierunków Zagospodarowania Przemianowego Miasta Krakowa z ujedynolonego dokumentu Studium przyjętego 9 lipca 2014r. przez Radę Miasta Krakowa uchwałą Nr CXII/1700/14**



**ZAGROŻENIA POWODZIOWE I RUCHY MASOWE**

**STRUKTURA SYSTEMU PRZYRODNICZEGO**

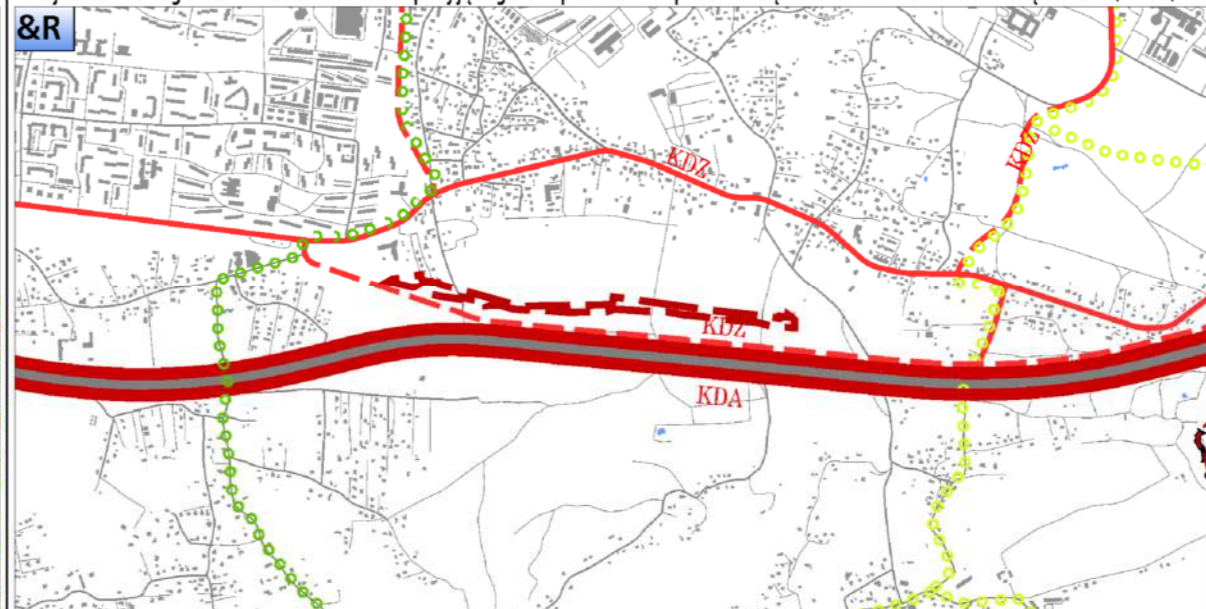
**STRUKTURA SYSTEMU PRZYRODNICZEGO**

**STRUKTURA SYSTEMU PRZYRODNICZEGO**

**STRUKTURA SYSTEMU PRZYRODNICZEGO**

**STRUKTURA SYSTEMU PRZYRODNICZEGO**

**Wyrys ze Studium Uwarunkowań i Kierunków Zagospodarowania Przemianowego Miasta Krakowa z ujedynolonego dokumentu Studium przyjętego 9 lipca 2014r. przez Radę Miasta Krakowa uchwałą Nr CXII/1700/14**



**GRANICE OBSZARU OBYGOTU SPORTOWYMI MIĘDZYINYM PLANEM ZAGOSPODAROWANIA PRZESTRZENNEGO**

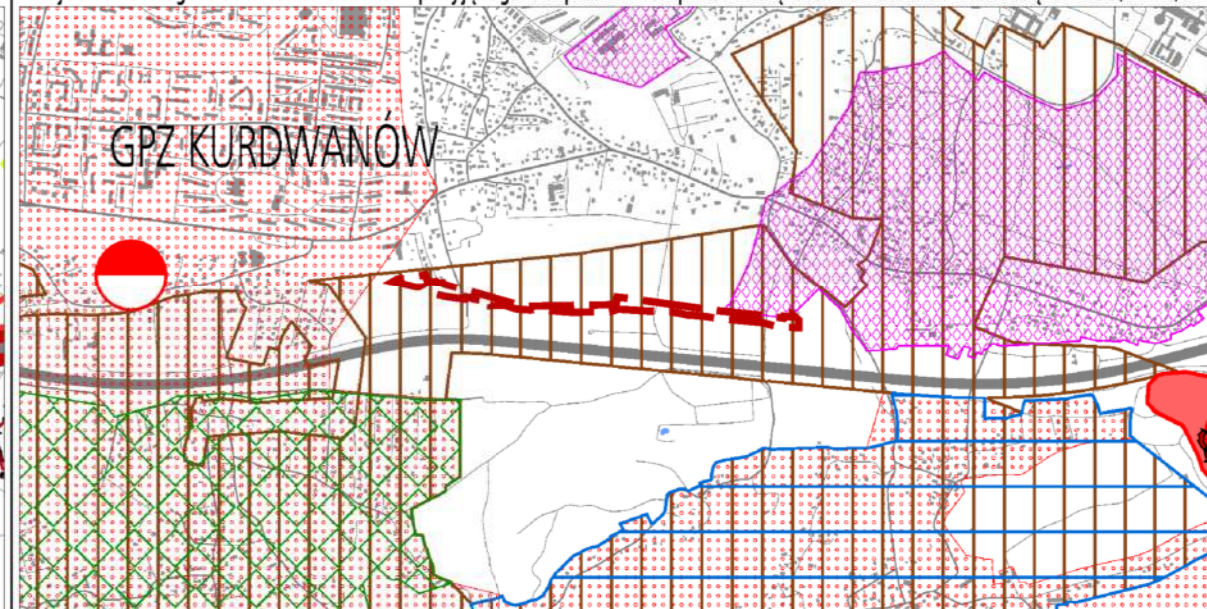
**GRANICE OBSZARU OBYGOTU SPORTOWYMI MIĘDZYINYM PLANEM ZAGOSPODAROWANIA PRZESTRZENNEGO**

**GRANICE OBSZARU OBYGOTU SPORTOWYMI MIĘDZYINYM PLANEM ZAGOSPODAROWANIA PRZESTRZENNEGO**

**GRANICE OBSZARU OBYGOTU SPORTOWYMI MIĘDZYINYM PLANEM ZAGOSPODAROWANIA PRZESTRZENNEGO**

**GRANICE OBSZARU OBYGOTU SPORTOWYMI MIĘDZYINYM PLANEM ZAGOSPODAROWANIA PRZESTRZENNEGO**

**Wyrys ze Studium Uwarunkowań i Kierunków Zagospodarowania Przemianowego Miasta Krakowa z ujedynolonego dokumentu Studium przyjętego 9 lipca 2014r. przez Radę Miasta Krakowa uchwałą Nr CXII/1700/14**



**ELEMENTY INFORMACYJNE**

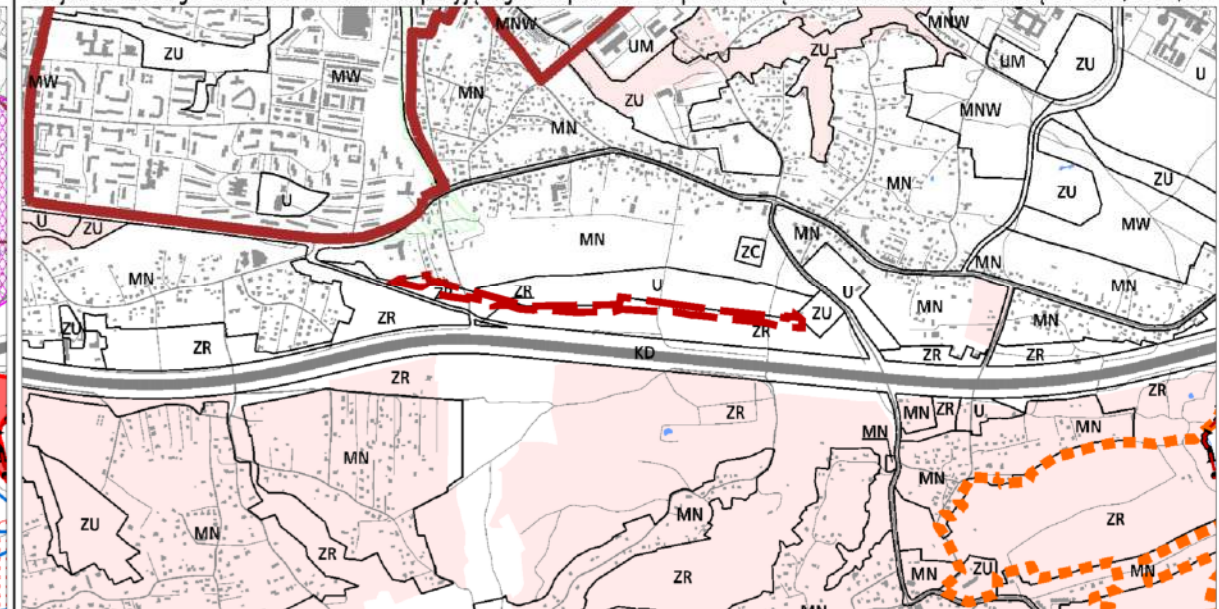
**USTALENIA STUDIUM DLA OBSZARU W REJONIE SANKTUARIOUM BOŻEGO MIŁOŚDIERZA W LĄGIEWNICACH**

**USTALENIA STUDIUM DLA OBSZARU W REJONIE SANKTUARIOUM BOŻEGO MIŁOŚDIERZA W LĄGIEWNICACH**

**USTALENIA STUDIUM DLA OBSZARU W REJONIE SANKTUARIOUM BOŻEGO MIŁOŚDIERZA W LĄGIEWNICACH**

**USTALENIA STUDIUM DLA OBSZARU W REJONIE SANKTUARIOUM BOŻEGO MIŁOŚDIERZA W LĄGIEWNICACH**

**Wyrys ze Studium Uwarunkowań i Kierunków Zagospodarowania Przemianowego Miasta Krakowa z ujedynolonego dokumentu Studium przyjętego 9 lipca 2014r. przez Radę Miasta Krakowa uchwałą Nr CXII/1700/14**



**OSZCZEGÓLNOŚĆ PLANU**

**OSZCZEGÓLNOŚĆ PLANU**

**OSZCZEGÓLNOŚĆ PLANU**

**OSZCZEGÓLNOŚĆ PLANU**

**OSZCZEGÓLNOŚĆ PLANU**