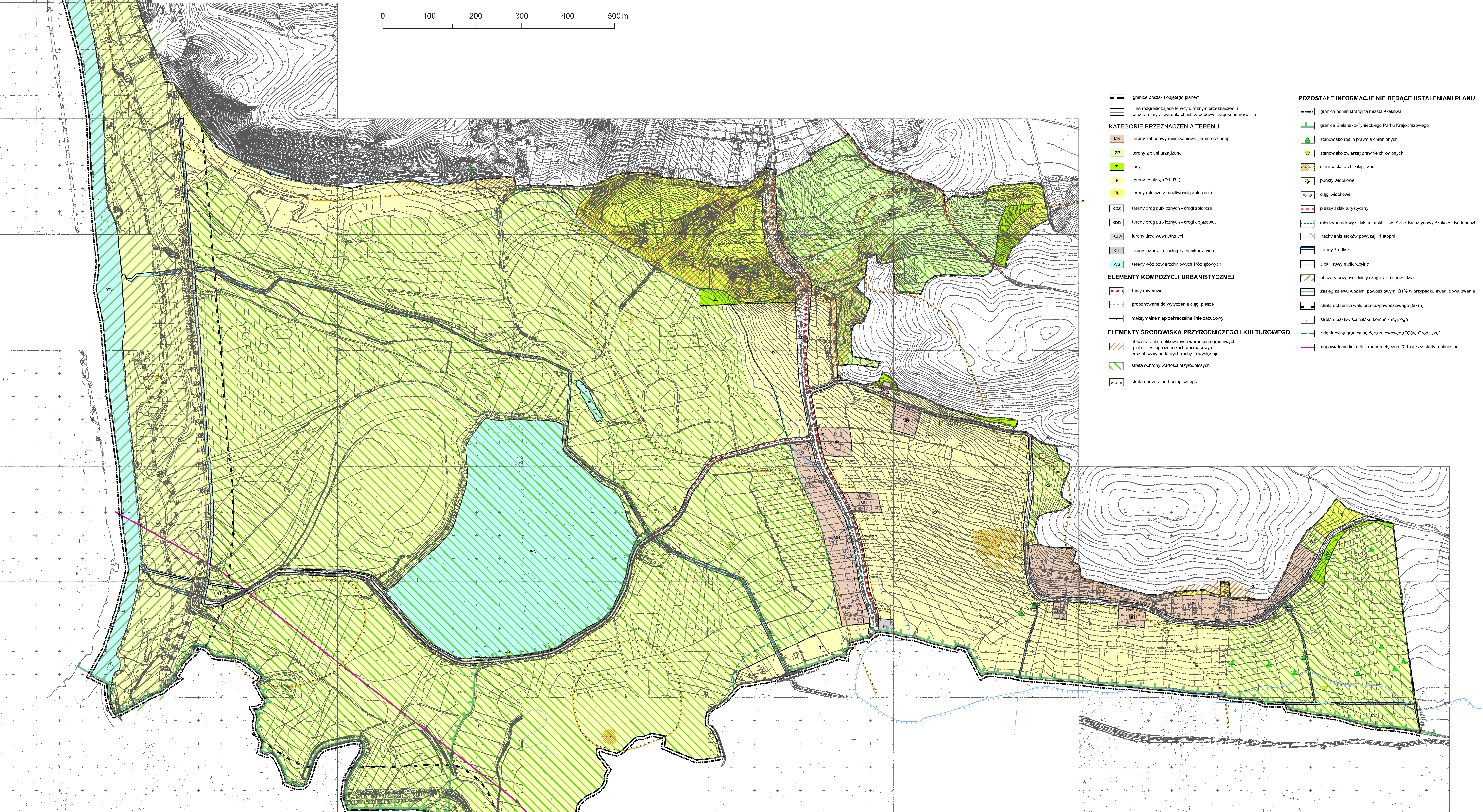


MIEJSCOWY PLAN ZAGOSPODAROWANIA PRZESTRZENNEGO OBSZARU "TYNIEC - POŁUDNIE"

ZAŁĄCZNIK NR 1 - RYSUNEK PLANU PRZEZNACZENIE I ZASADY ZAGOSPODAROWANIA TERENU

Skala 1 : 2 000



- granice obszaru objętego planem
- linie rozgraniczające tereny o różnym przeznaczeniu oraz o różnych warunkach zabudowy i zagospodarowania
- KATEGORIE PRZEZNACZENIA TERENU**
- MN tereny zabudowy mieszkaniowej jednorodzinnej
- ZP tereny zieleni urządzonej
- ZL lasy
- R tereny rolnicze (R1, R2)
- RL tereny rolnicze z możliwością zalesienia
- KDZ tereny dróg publicznych - drogi zbironcze
- KDD tereny dróg publicznych - drogi dojazdowe
- KDW tereny dróg wewnętrznych
- KU tereny urządzeń i usług komunikacyjnych
- WS tereny wód powierzchniowych śródlądowych
- ELEMENTY KOMPOZYCJI URBANISTYCZNEJ**
- trasy rowerowe
- proponowane do wytyczenia ciągi piesza
- maksymalne nieprzekraczalne linie zabudowy
- ELEMENTY ŚRODOWISKA PRZYRODNICZEGO I KULTUROWEGO**
- obszary o skomplikowanych warunkach gruntowych tj. obszary zagrożone ruchami masowymi oraz obszary na których ruchy te występują
- strefa ochrony wartości przyrodniczych
- strefa nadzoru archeologicznego
- granica administracyjna miasta Krakowa
- granica Bieleńsko-Tynieckiego Parku Krajobrazowego
- stanowisko roślin prawnie chronionych
- stanowisko zwierząt prawnie chronionych
- stanowiska archeologiczne
- punkty widokowe
- ciągi widokowe
- ścieżki szlak turystyczny
- międzynarodowy szlak kolarski - tzw. Szlak Burastynowy Kraków - Budapeszt
- nachylenia stoków powyżej 11 stopni
- tereny źródek
- ciek i rowy melioracyjne
- obszary bezpośredniego zagrożenia powodzią
- zasięg zalewu wodami powodziowymi Q1%, w przypadku awarii obwodowania
- strefa ochronna walu przeciwpowodziowego (50 m)
- strefa uciążliwości hałasu komunikacyjnego
- orientacyjna granica podestu zalewowego "Góra Groszka"
- najwyższa linia elektroenergetyczna 220 kV bez strefy technicznej

MIEJSCOWY PLAN ZAGOSPODAROWANIA PRZESTRZENNEGO
OBSZARU "TYNIEC - POŁUDNIE"

Załącznik nr 1 - RYSUNEK PLANU
PRZEZNACZENIE I ZASADY ZAGOSPODAROWANIA TERENU

Skala 1 : 2 000

08.09.2009

WYKONAWCA:
Instytut Inżynierii Miejskiej i Regionalnej - IIRiM

INSTRUMENTALNA KONTROLA:
Urząd Miejski w Krakowie - Wydział Geodezji i Kartografii

OPIS:
Plan zagospodarowania przestrzennego dla obszaru "Tyniec - południe" w miejscowym planie zagospodarowania przestrzennego dla miasta Krakowa.

Podkład mapowy został przygotowany z wykorzystaniem urządzeń GPS. Mapy zasadnicze i mapy dla obszaru planu przed przekazaniem w Biuro Planowania Przestrzennego Urzędu Miasta Krakowa i posiadać pokrywanie zgodność z organami przyrębnymi do niniejszego zniszczenia geodezyjnego i kartograficznego.