

MIEJSCOWY PLAN ZAGOSPODAROWANIA PRZESTRZENNEGO OBSZARU "DOLINA PRĄDNIKA"

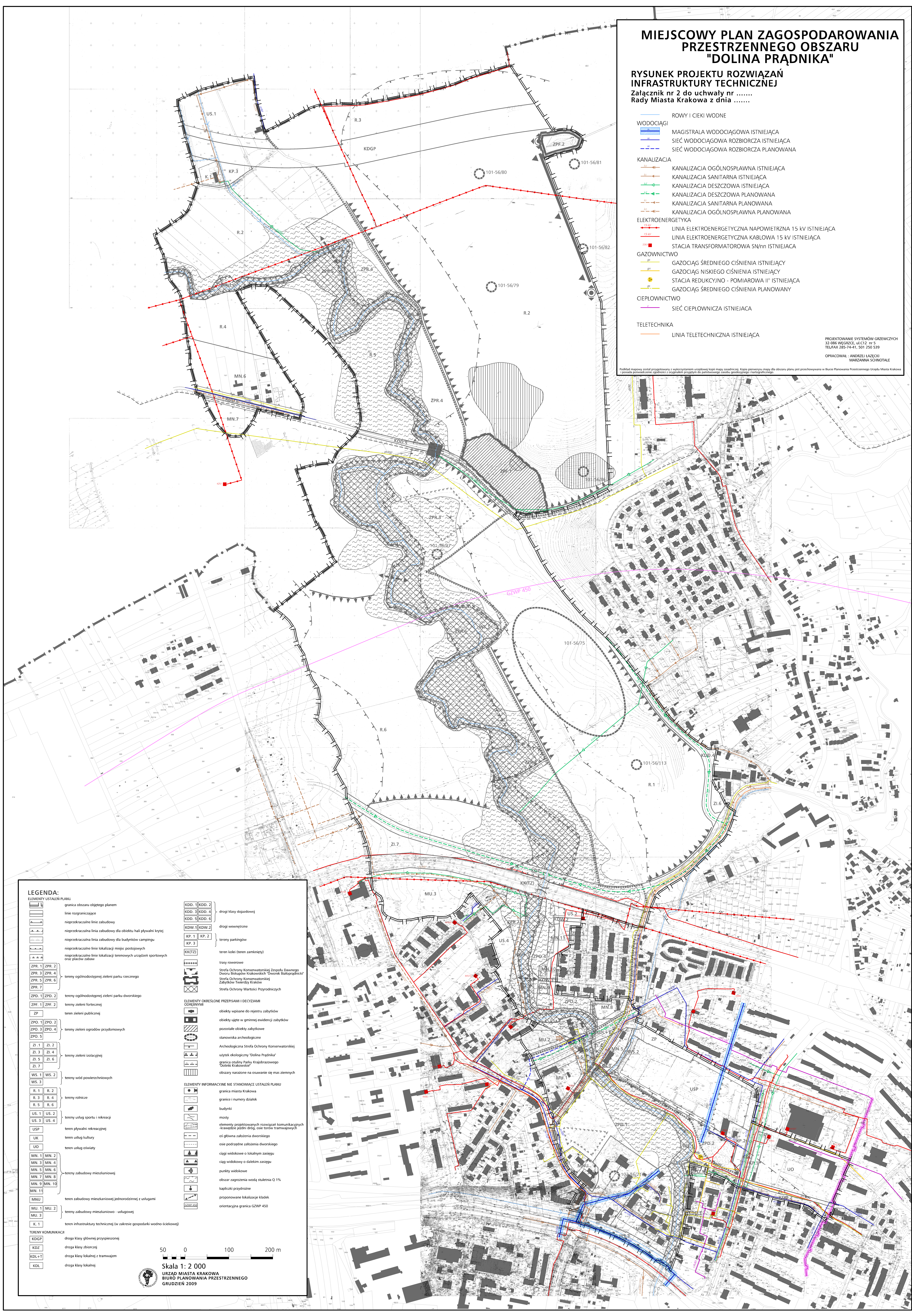
RYSunEK PROJEKTU RozwiązAń INFRASTRUKTURY TECHNICZNEJ

Załącznik nr 2 do uchwały nr
Rady Miasta Krakowa z dnia

- ROWY I CIEKI WODNE**
- WODOCIĄGI**
- MAGISTRALA WODOCIĄGOWA ISTNIEJĄCA
 - SIĘĆ WODOCIĄGOWA ROZBIORCZA ISTNIEJĄCA
 - SIĘĆ WODOCIĄGOWA ROZBIORCZA PLANOWANA
- KANALIZACJA**
- KANALIZACJA OGÓLNOŚPLAWNA ISTNIEJĄCA
 - KANALIZACJA SANITARNA ISTNIEJĄCA
 - KANALIZACJA DESZCZOWA ISTNIEJĄCA
 - KANALIZACJA DESZCZOWA PLANOWANA
 - KANALIZACJA SANITARNA PLANOWANA
 - KANALIZACJA OGÓLNOŚPLAWNA PLANOWANA
- ELEKTROENERGETYKA**
- LINIA ELEKTROENERGETYCZNA NAPIĘCIEM 15 KV ISTNIEJĄCA
 - LINIA ELEKTROENERGETYCZNA KABLOWA 15 KV ISTNIEJĄCA
 - STACJA TRANSFORMATOROWA SN/nn ISTNIEJĄCA
- GAZOWNICTWO**
- GAZOCIĄG ŚRĘDniego CIŚNIEŃIA ISTNIEJĄCY
 - GAZOCIĄG NISKIEGO CIŚNIEŃIA ISTNIEJĄCY
 - STACJA REDUKCYJNO - POMIAROWA II^o ISTNIEJĄCA
 - GAZOCIĄG ŚRĘDniego CIŚNIEŃIA PLANOWANY
- CIEPLOWNICTWO**
- SIĘĆ CIEPLOWNICZA ISTNIEJĄCA
- TELETECHNIKA**
- LINIA TELETECHNICZNA ISTNIEJĄCA

PROJEKTOWANIE SYSTEMÓW GRZEWCZYCH
32-086 WIEGRZEC, ul. C.12 nr 5
TEL/FAX 285-74-41, 501 250 539
OPRACOWAŁ: ANDRZEJ ŁAŻĘCKI
MARZANNA SCHNITALE

Podkład mapowy został przygotowany z wykorzystaniem urzędowej kopii mapy zasadniczej. Kopii zlewny mapy dla obszaru planu jest przechowywana w Biurze Planowania Przestrzennego Urzędu Miasta Krakowa (zobacz planowanie przestrzenne i zarządzanie systemem do publicznego składu gospodarczego i kandydatów).



LEGENDA:

- ELEMENTY USTALEN PLANU**
- granicę obszaru objętego planem
 - linie rozgraniczające
 - nieprzekraczalną linię zabudowy
 - nieprzekraczalną linię zabudowy dla obiektu hali pływalni krytej
 - nieprzekraczalną linię zabudowy dla budynków campingu
 - nieprzekraczalną linię lokalizacji miejsc postojowych
 - nieprzekraczalną linię lokalizacji terenowych urządzeń sportowych oraz placów zabaw
 - ZPR.1 ZPR.2
 - ZPR.3 ZPR.4
 - ZPR.5 ZPR.6
 - ZPR.7
 - ZPD.1 ZPD.2
 - ZPF.1 ZPF.2
 - ZP
 - ZPO.1 ZPO.2
 - ZPO.3 ZPO.4
 - ZPO.5
 - ZI.1 ZI.2
 - ZI.3 ZI.4
 - ZI.5 ZI.6
 - ZI.7
 - WS.1 WS.2
 - WS.3
 - R.1 R.2
 - R.3 R.4
 - R.5 R.6
 - US.1 US.2
 - US.3 US.4
 - USP
 - UK
 - UO
 - MN.1 MN.2
 - MN.3 MN.4
 - MN.5 MN.6
 - MN.7 MN.8
 - MN.9 MN.10
 - MN.11
 - MNU
 - MU.1 MU.2
 - MU.3
 - K.1
- ELEMENTY OKREŚLONE PRZEPISAMI I DECYZJAMI ODRĘBNYMI**
- obiekty wpisane do rejestru zabytków
 - obiekty ujęte w gminnej ewidencji zabytków
 - pozostałe obiekty zabytkowe
 - stanowiska archeologiczne
 - Archeologiczna Strefa Ochrony Konserwatorskiej
 - użytek ekologiczny "Dolina Prądniaka"
 - granicę otuliny Parku Krajobrazowego "Dolina Krakowska"
 - obszary narządzone na osuwanie się mas ziemnych
- ELEMENTY INFORMACYJNE NIE STANOWIĄCE USTALEŃ PLANU**
- granicę miasta Krakowa
 - granicę i numery działek
 - budynki
 - mosty
 - elementy projektowanych rozwiązań komunikacyjnych
 - szwedzkie profile dróg, osie tramwajowych
 - osi główna założenia dworskiego
 - osie podziębne założenia dworskiego
 - ciągi widokowe o lokalnym zasięgu
 - ciągi widokowe o dalekim zasięgu
 - punkty widokowe
 - obszar zagrożenia wodą stuletnią Q 1%
 - łapackie przydrożne
 - proponowane lokalizacje kładek
 - orientacyjną granicę GZWP 450
- TERENY KOMUNIKACJI**
- KDGP droga klasy głównej przyspieszonej
 - KDZ droga klasy zbiorczej
 - KDL+T droga klasy lokalnej z tramwajem
 - KDL droga klasy lokalnej

50 0 100 200 m

Skala 1: 2 000

URZĄD MIASTA KRAKOWA
BIURO PLANOWANIA PRZESTRZENNEGO
GRUDZIEŃ 2009