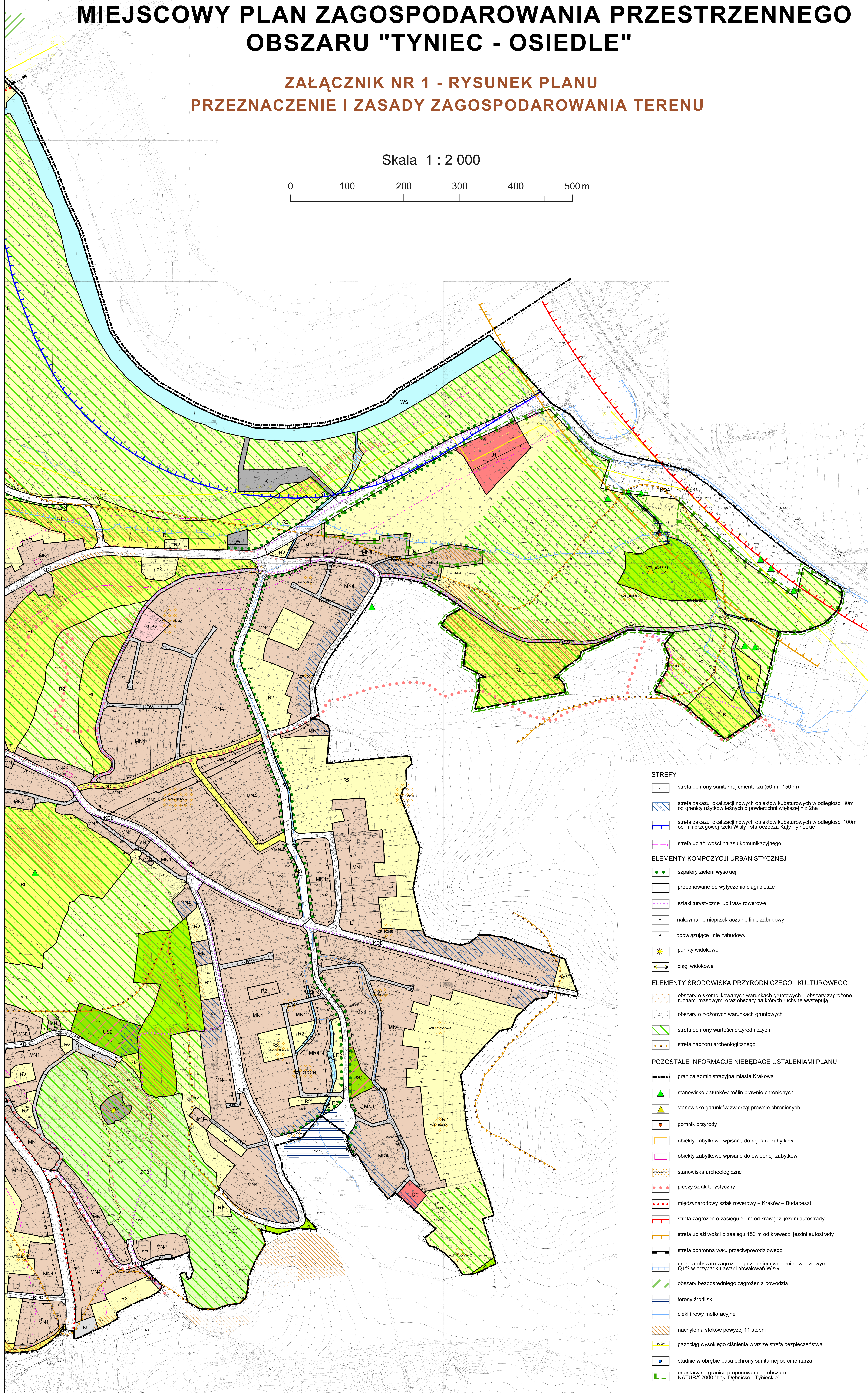


MIEJSCOWY PLAN ZAGOSPODAROWANIA PRZESTRZENNEGO OBSZARU "TYNIEC - OSIEDLE"

ZAŁĄCZNIK NR 1 - RYSUNEK PLANU PRZEZNACZENIE I ZASADY ZAGOSPODAROWANIA TERENU

Skala 1 : 2 000

0 100 200 300 400 500 m



STREFY

- strefa ochrony sanitarnej cmentarza (50 m i 150 m)
- strefa zakazu lokalizacji nowych obiektów kubaturowych w odległości 30m od granicy użytków leśnych o powierzchni większej niż 2ha
- strefa zakazu lokalizacji nowych obiektów kubaturowych w odległości 100m od linii brzegowej rzeki Wisły i staroczeza Kały Tynieckie
- strefa uciążliwości hałasu komunikacyjnego

ELEMENTY KOMPOZYCJI URBANISTYCZNEJ

- szpalery zieleni wysokiej
- proponowane do wytyczenia ciągi piesze
- szlaki turystyczne lub trasy rowerowe
- maksymalne nieprzekraczalne linie zabudowy
- obowiązujące linie zabudowy
- punkty widokowe
- ciągi widokowe

ELEMENTY ŚRODOWISKA PRZYRODNICZEGO I KULTUROWEGO

- obszary o skomplikowanych warunkach gruntowych – obszary zagrożone ruchami masowymi oraz obszary na których ruchy te występują
- obszary o złożonych warunkach gruntowych
- strefa ochrony wartości przyrodniczych
- strefa nadzoru archeologicznego

POZOSTAŁE INFORMACJE NIEBĄDĄCE USTALENIAMI PLANU

- granica administracyjna miasta Krakowa
- stanowisko gatunków roślin prawnie chronionych
- stanowisko gatunków zwierząt prawnie chronionych
- pomnik przyrody
- obiekty zabytkowe wpisane do rejestru zabytków
- obiekty zabytkowe wpisane do ewidencji zabytków
- stanowiska archeologiczne
- pieszy szlak turystyczny
- międzynarodowy szlak rowerowy – Kraków – Budapeszt
- strefa zagrożeń o zasięgu 50 m od krawędzi jezdni autostrady
- strefa uciążliwości o zasięgu 150 m od krawędzi jezdni autostrady
- strefa ochronna wału przeciwpowodziowego
- granica obszaru zagrożonego zalaniem wodami powodziowymi Q1% w przypadku awarii obwałowań Wisły
- obszary bezpośredniego zagrożenia powodzią
- tereny źródlisk
- cieki i rowy melioracyjne
- nachylenia stoków powyżej 11 stopni
- gazociąg wysokiego ciśnienia wraz ze strefą bezpieczeństwa
- studnie w obrębie pasa ochrony sanitarnej od cmentarza
- orientacyjna granica proponowanego obszaru NATURA 2000 "Łąki Dębicko - Tynieckie"