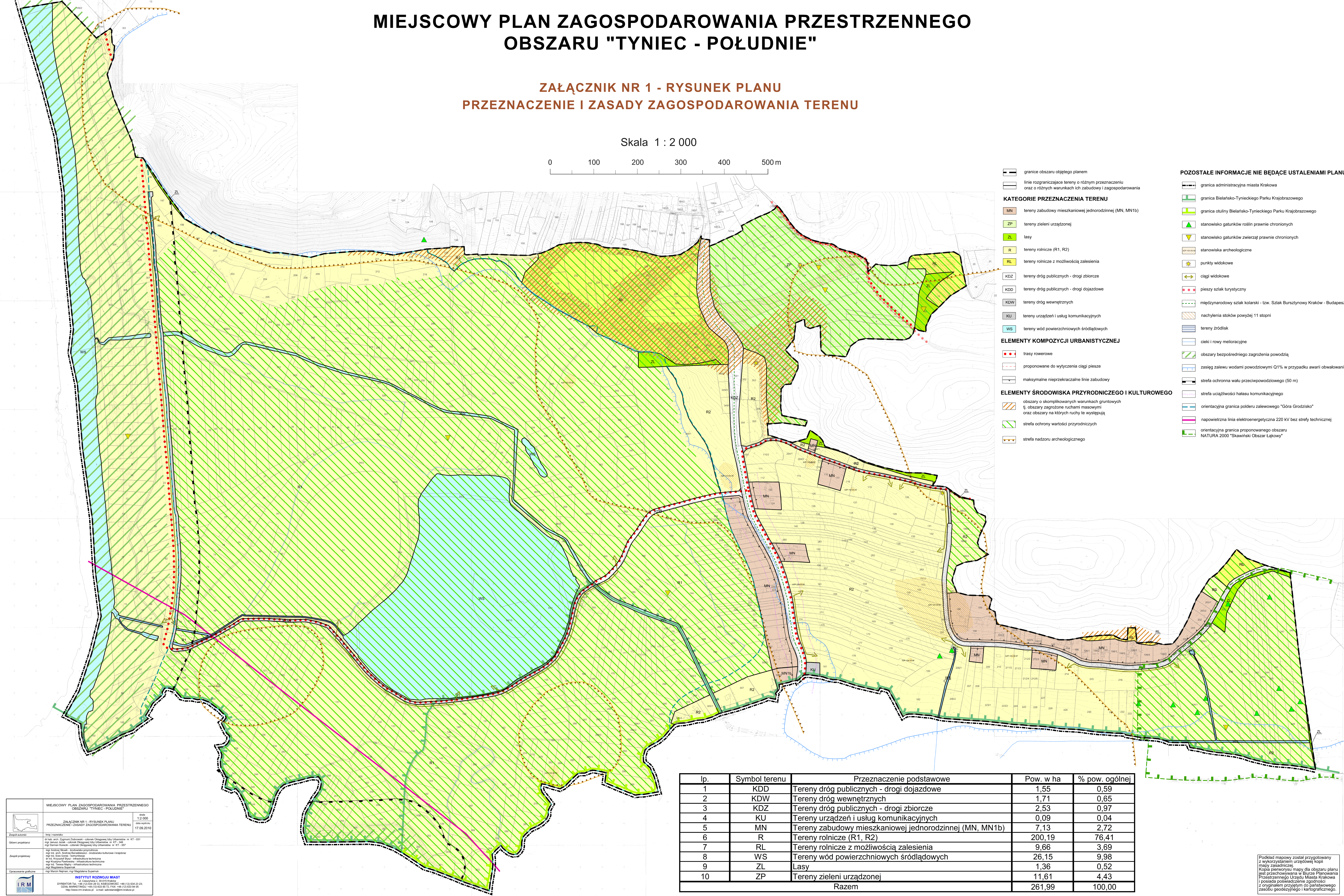


MIEJSCOWY PLAN ZAGOSPODAROWANIA PRZESTRZENNEGO OBSZARU "TYNIEC - POŁUDNIE"

ZAŁĄCZNIK NR 1 - RYSUNEK PLANU PRZEZNACZENIE I ZASADY ZAGOSPODAROWANIA TERENU

Skala 1 : 2 000

0 100 200 300 400 500 m



- graniec obszaru objętego planem**
linie rozgraniczające tereny o różnym przeznaczeniu oraz o różnych warunkach ich zabudowy i zagospodarowania
- KATEGORIE PRZEZNACZENIA TERENU**
- MN** tereny zabudowy mieszkaniowej jednorodzinnej (MN, MN1b)
 - ZP** tereny zieleni urządzonej
 - ZL** lasy
 - R** tereny rolnicze (R1, R2)
 - RL** tereny rolnicze z możliwością zalesienia
 - KDZ** tereny dróg publicznych - drogi zbiorcze
 - KDD** tereny dróg publicznych - drogi dojazdowe
 - KDW** tereny dróg wewnętrznych
 - KU** tereny urządzeń i usług komunikacyjnych
 - WS** tereny wód powierzchniowych śródlądowych
- ELEMENTY KOMPOZYCJI URBANISTYCZNEJ**
- trasy rowerowe
 - proponowane do wytyczenia ciągi piesze
 - maksymalnie nieprzekraczalne linie zabudowy
- ELEMENTY ŚRODOWISKA PRZYRODNICZEGO I KULTUROWEGO**
- obszary o skomplikowanych warunkach gruntowych tj. obszary zagrożone ruchami masowymi oraz obszary na których ruchy te występują
 - strefa ochrony wartości przyrodniczych
 - strefa nadzoru archeologicznego
- POZOSTAŁE INFORMACJE NIE BĘDĄCE USTALENIAMI PLANU**
- granica administracyjna miasta Krakowa
 - granica Bielańsko-Tynieckiego Parku Krajobrazowego
 - granica otuliny Bielańsko-Tynieckiego Parku Krajobrazowego
 - stanowisko gatunków roślin prawnie chronionych
 - stanowisko gatunków zwierząt prawnie chronionych
 - stanowiska archeologiczne
 - punkty widokowe
 - ciągi widokowe
 - pieszy szlak turystyczny
 - międzynarodowy szlak kolarski - tzw. Szlak Bursztynowy Kraków - Budapeszt
 - nachylenia stoków powyżej 11 stopni
 - tereny źródlisk
 - cieki i rowy melioracyjne
 - obszary bezpośredniego zagrożenia powodzią
 - zasieg zalewami wodami powodziowymi Q1% w przypadku awarii obwałowania
 - strefa ochronna wału przeciwpowodziowego (50 m)
 - strefa uciążliwości hałasu komunikacyjnego
 - orientacyjna granica podłazu zalewowego "Góra Grodzisko"
 - napowietrzna linia elektroenergetyczna 220 kV bez strefy technicznej
 - orientacyjna granica proponowanego obszaru NATURA 2000 "Skawirski Obszar Łąkowy"

lp.	Symbol terenu	Przeznaczenie podstawowe	Pow. w ha	% pow. ogólnej
1	KDD	Tereny dróg publicznych - drogi dojazdowe	1,55	0,59
2	KDW	Tereny dróg wewnętrznych	1,71	0,65
3	KDZ	Tereny dróg publicznych - drogi zbiorcze	2,53	0,97
4	KU	Tereny urządzeń i usług komunikacyjnych	0,09	0,04
5	MN	Tereny zabudowy mieszkaniowej jednorodzinnej (MN, MN1b)	7,13	2,72
6	R	Tereny rolnicze (R1, R2)	200,19	76,41
7	RL	Tereny rolnicze z możliwością zalesienia	9,66	3,69
8	WS	Tereny wód powierzchniowych śródlądowych	26,15	9,98
9	ZL	Lasy	1,36	0,52
10	ZP	Tereny zieleni urządzonej	11,61	4,43
Razem			261,99	100,00

MIEJSCOWY PLAN ZAGOSPODAROWANIA PRZESTRZENNEGO OBSZARU "TYNIEC - POŁUDNIE"

Załącznik nr 1 - rysunek planu przeznaczenia i zasady zagospodarowania terenu

Skala 1:2000
Data opracowania: 17.09.2010

Opis projektu
 mgr inż. Zdzisław Dąbrowski - kierownik Oddziału Ochrony Środowiska nr 12 - 031
 mgr inż. Andrzej Szlach - kierownik Oddziału Ochrony Środowiska nr 12 - 257

Zespół projektowy
 mgr inż. Andrzej Szlach - architekt krajobrazowy
 mgr inż. Ewa Orzes - techniczka
 mgr inż. Krzysztof Piwowar - informatyka techniczna
 mgr inż. Tomasz Marcy - informatyka techniczna
 mgr inżyniera Inżynieria

Opracowanie graficzne
 mgr inż. Marcin Szymura - mgr Magdalena Szumowska

INSTITUT ROZWOJU MIAST
 ul. Chałubińskiego 2, 31-111 Kraków
 ODRĘKOWANIE TEL.: +48 12 634 25 23, KOSZTOWANIE: +48 12 634 25 23
 DZIAŁ MAPOWNICZY TEL.: +48 12 634 25 23, FAX: +48 12 634 25 15
 http://www.irm.krakow.pl e-mail: admin@irm.krakow.pl

Podkład mapowy został przygotowany z wykorzystaniem urzędowej kopii mapy zasadniczej. Kopia planu mapy dla obszaru planu jest przechowywana w Biurze Planowania Przestrzennego Urzędu Miasta Krakowa i posiada poświadczanie zgodności z oryginałem przyjętym do państwowego zasobu geodezyjnego i kartograficznego.