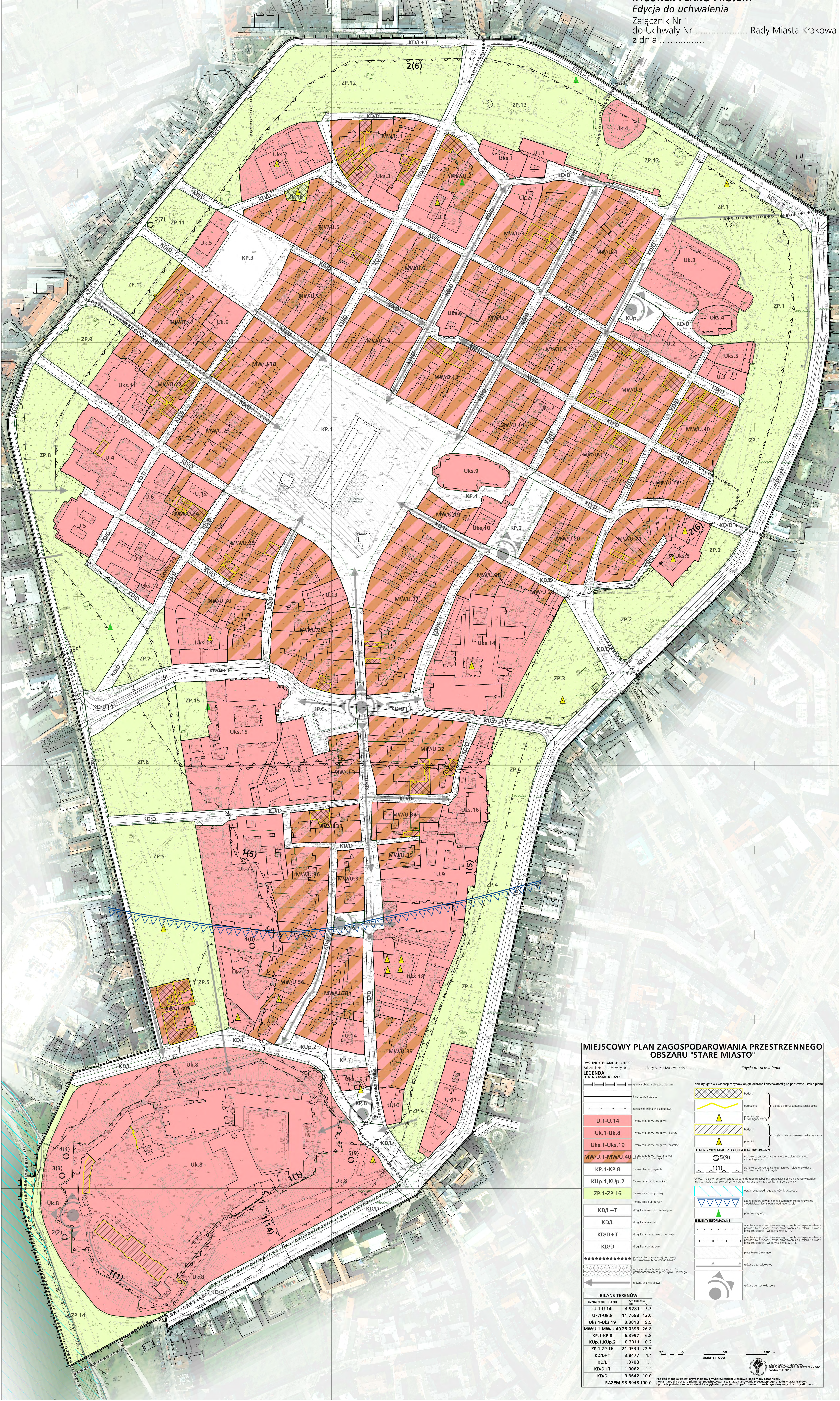


# MIEJSCOWY PLAN ZAGOSPODAROWANIA PRZESTRZENNEGO OBSZARU "STARE MIASTO"

**RYSunEK PLANU-PROJEKT**  
 Edycja do uchwalenia  
 Załącznik Nr 1  
 do Uchwały Nr ..... Rady Miasta Krakowa  
 z dnia .....



## MIEJSCOWY PLAN ZAGOSPODAROWANIA PRZESTRZENNEGO OBSZARU "STARE MIASTO"

RYSunEK PLANU-PROJEKT  
 Załącznik Nr 1 do Uchwały Nr ..... Rady Miasta Krakowa z dnia ..... Edycja do uchwalenia

### LEGENDA: ELEMENTY WYKAZU PLANU

	granica obszaru zagospodarowania		budynki
	linia rozgraniczająca		tereny zielone
	reprezentacyjna linia zabudowy		stanowiska archeologiczne
	U.1-U.14 Tereny zabudowy usługowej		zabytkowe pomniki i zespoły
	Uk.1-Uk.8 Tereny zabudowy usługowej - kultury		zabytkowe pomniki i zespoły
	Uks.1-Uks.19 Tereny zabudowy usługowej - sakralnej		zabytkowe pomniki i zespoły
	MWU.1-MWU.40 Tereny zabudowy mieszkaniowej wieloblokowej i usługowej		zabytkowe pomniki i zespoły
	KP.1-KP.8 Tereny placów miejskich		zabytkowe pomniki i zespoły
	KUp.1, KUp.2 Tereny urządzeń komunikacji		zabytkowe pomniki i zespoły
	ZP.1-ZP.16 Tereny zielone urządzone		zabytkowe pomniki i zespoły
	KD/L+T Tereny dróg publicznych		zabytkowe pomniki i zespoły
	KD/L Tereny dróg lokalnych		zabytkowe pomniki i zespoły
	KD/D+T Tereny dróg dojazdowych z tarasowaniem		zabytkowe pomniki i zespoły
	KD/D Tereny dróg dojazdowych		zabytkowe pomniki i zespoły
			zabytkowe pomniki i zespoły
			zabytkowe pomniki i zespoły
			zabytkowe pomniki i zespoły
			zabytkowe pomniki i zespoły

BILANS TERENÓW		
ZNACZENIE TERENU	POWIERZCHNIJA [m <sup>2</sup> ]	POWIERZCHNIJA [%]
U.1-U.14	4.9281	5,3
Uk.1-Uk.8	11.7693	12,6
Uks.1-Uks.19	8.8818	9,5
MWU.1-MWU.40	25.0393	26,8
KP.1-KP.8	6.3997	6,8
KUp.1, KUp.2	0.2311	0,2
ZP.1-ZP.16	21.0539	22,5
KD/L+T	3.8477	4,1
KD/L	1.0708	1,1
KD/D+T	1.0062	1,1
KD/D	9.3642	10,0
<b>RAZEM</b>	<b>93.5948</b>	<b>100,0</b>

Publikacja mapy jest uzależniona od wypracowania wdrożenia projektu zagospodarowania. Kopia mapy dla celów planistycznych jest archiwizowana w Biurze Planowania Przestrzennego Urzędu Miasta Krakowa i posiada pełnię funkcji gwarancyjnych i informacyjnych. Skala 1:10000