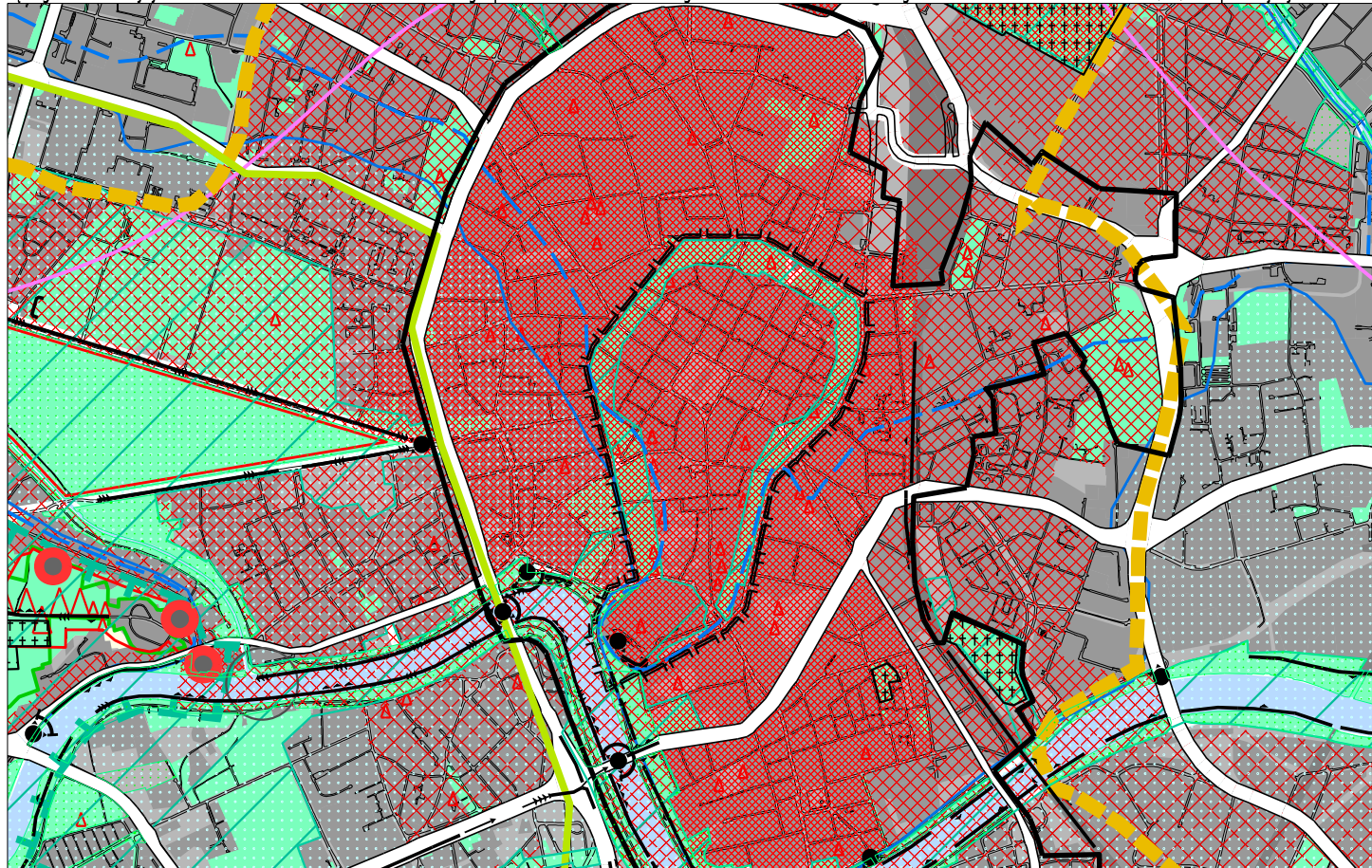


# MIEJSCOWY PLAN ZAGOSPODAROWANIA PRZESTRZENNEGO OBSZARU STARE MIASTO

część graficzna - Wyrys ze Studium Uwarunkowań i Kierunków Zagospodarowania Przestrzennego Miasta Krakowa uchwalonego 16.04.2003 - uchwała RMK nr XII/87/03 z późniejszymi zmianami



- — — granice planu
- — — granice miasta
- - - granice sąsiednich gmin
- tereny kolejowe
- tereny przeznaczone do zabudowy i zainwestowania
- tereny zabudowane i zainwestowane
- korytarze podstawowego układu drogowo - ulicznego
- STRUKTURA SYSTEMU PRZYRODNICZEGO**
- ▨ strefa kształtowania systemu przyrodniczego
- ciek i zbiorniki wodne
- lasy
- ▨ strefa zwiększenia lesistości
- zieleni urzędzona (parkowa, ogrodowa, forteczna, skwery, zieleńce)
- ZIELEŃ NATURALNA**
- tereny otwarte (zieleni nieurzędzona, zieleni częściowo kształtowana)
- rolnicza przestrzeń produkcyjna
- OCHRONA ŹRÓD SUROWCÓW I ZASOBÓW WODNYCH**
- ▨ udokumentowane złoża kopalin stałych
- ▨ granice ustanowionych terenów górniczych
- ▨ obszary górnicze złóż wód leczniczych
- A B C
- obszary ochronne uzdrowiska Swoszowice
- orientacyjne granice Głównych Zbiorników Wód Podziemnych (GZWP)
- przewidywany zasięg obszaru ochrony GZWP nr 451 - Subzbiornik Bogucice
- ▨ strefy ochrony pośredniej ujęć wód podziemnych
- ▨ projektowane granice terenu ochrony pośredniej ujęć wód leczniczych
- ▨ projektowana granica terenu ochrony pośredniej źródeł jurajskich wód zwykłych
- ▨ strefy ochrony pośredniej ujęć wód powierzchniowych
- IE**
- stopnie wodne
- kanały ulgi (Krakowski, Rozrywki)
- rejony lokalizacji pól operacyjnych dla zatrzymywania i wyłapywania zanieczyszczeń toksycznych wód

- OBSZARY I OBIEKTY CHRONIONE**
- OCHRONA PRZYRODY**
- ▨ granice Jurajskich Parków Krajobrazowych
- ▨ granice otuliny zespołu Jurajskich Parków Krajobrazowych
- ▨ rezerваты przyrody
- ▨ użyci ekologiczne istniejące i planowane
- ▨ pomniki przyrody, grupy pomników (istniejące i proponowane)
- ▨ obszary i obiekty ze skupiskami chronionych gatunków roślin i zwierząt
- ▨ obszary cenne przyrodniczo proponowane do ustalenia form ochrony
- ▨ planowane parki rzeczne
- ▨ planowany ogród botaniczny
- GŁÓWNE OBSZARY ZAGROŻEN**
- OBSZARY NARAŻONE NA NIEBEZPIECZEŃSTWO POWODZI**
- ▨ granice i obszar zagrożony wodą stuletnią Q 1 %
- ▨ granice obszaru zagrożonego wodą tysiącletnią Q 0,1 %
- ▨ teren zalewowy Zbiornika Zestawice
- ▨ poldery zalewowe

- STREFY ZAGROŻEN**
- ● ● ● strefa HTS
- ▨ granica strefy ochronnej składowiska odpadów komunalnych Barycz (istniejąca i planowana)
- ▨ składowisko odpadów komunalnych Barycz (II - czynny, III - planowany)
- ▨ granica możliwych wpływów poeksploatacyjnych kopalni otworowej Barycz
- ▨ obszar ponadnormatywnego oddziaływania autostrady, strefa uciążliwości o zasięgu 150 m
- ŚRODOWISKO KULTUROWE**
- STREFA OCHRONY WARTOŚCI KULTUROWYCH**
- ▨ granica pomnika historii "Krakowa-Historycznego Zespołu Miasta"
- ▨ dominacji (▨ na obszarach zieleni)
- ▨ rewitalizacji
- ▨ integracji
- ▨ cmentarze
- stanowiska archeologiczne (poza obszarem pomnika historii)
- ▨ istniejące obiekty Twierdzy Kraków
- ▨ strefa ochrony sylwetki miasta
- ▨ strefa ochrony i kształtowania krajobrazu
- ▨ punkty i ciągi widokowe
- ▨ proponowane parki kulturowe



**ŚRODOWISKO PRZYRODNICZE I KULTUROWE  
KIERUNKI I ZASADY OCHRONY I ROZWOJU**



**URZĄD MIASTA KRAKOWA  
BIURO PLANOWANIA PRZESTRZENNEGO**

**K2**