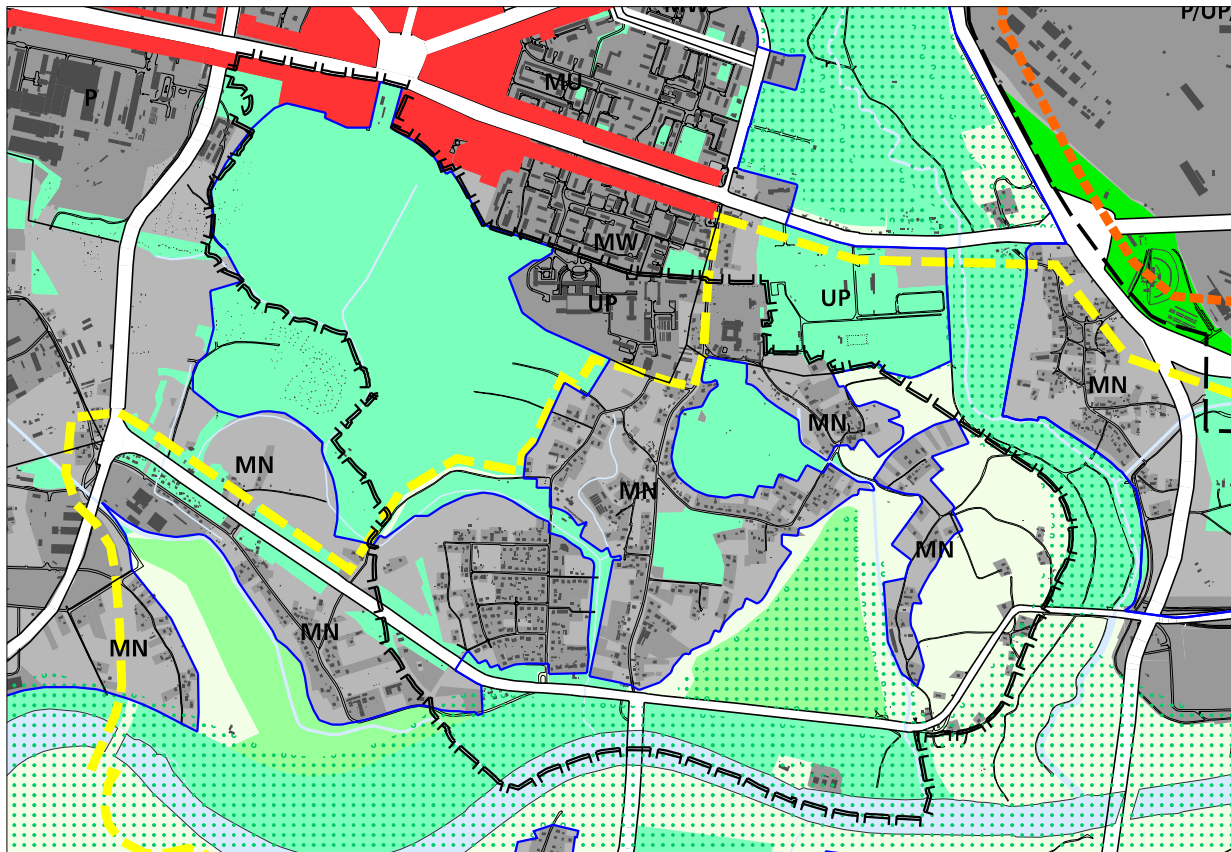


# MIJSCOWY PLAN ZAGOSPODAROWANIA PRZESTRZENNEGO OBSZARU MOGIŁA

część graficzna - Wyrys ze Studium Uwarunkowań i Kierunków Zagospodarowania Przestrzennego Miasta Krakowa uchwalonego 16.04.2003 - uchwała RMK nr XII/87/03



- granice planu
- granice miasta
- granice gmin
- Wisła, ważniejsze ciek i zbiorniki wodne
- tereny zabudowane i zainwestowane
- tereny przeznaczone do zabudowy i zainwestowania
- tereny kolejowe
- korytarze podstawowego układu drogowo - ulicznego
- granice stref rewitalizacji obszarów przemysłowych
- obszary rehabilitacji zabudowy blokowej
- obszary rewitalizacji Kazimierza i Starego Podgórz
- zasięg obszaru ponadnormatywnego oddziaływania autostrady

## KIERUNKI ZAGOSPODAROWANIA WYODRĘBNIONYCH KATEGORII TERENÓW

- ZO** tereny otwarte (w tym rolnicza przestrzeń produkcyjna)
- ZP** tereny zieleni publicznej
- ZL** tereny zieleni leśnej
- ZF** tereny zieleni fortecznej
- MW** tereny o przeważającej funkcji mieszkaniowej wysokiej intensywności
- MN** tereny o przeważającej funkcji mieszkaniowej niskiej intensywności
- MU** tereny o przeważającej funkcji mieszkaniowo - usługowej
- IT** tereny urządzeń infrastruktury technicznej
- P** tereny o przeważającej funkcji produkcyjnej
- UC** tereny o przeważającej funkcji usług komercyjnych
- UP** tereny o przeważającej funkcji usług publicznych
- tereny zamknięte ustalone decyzją Ministra Obrony Narodowej
- granice terenów przeznaczonych do zainwestowania

## ELEMENTY KSZTAŁTUJĄCE STRUKTURĘ PRZESTRZENNĄ

- główne ulice śródmiejskie
- główne ciągi miejskie
- centrum miejskie
- miejskie centra wielofunkcyjne
  - 1. Bronowice Wielkie Wchód
  - 2. Solvay
  - 3. Olsza
  - 4. Czyżyny
  - 5. Dąbie - M1- Selgros
  - 6. Prokocim
- Kluczowe obszary aktywizacji o znaczeniu kulturowym
  - 1. Zakrzówek (wzdłuż ul. Monte Cassino)
  - 2. Sanktuarium Bożego Miłosierdzia
  - 3. Bulwary Wisły
- Kluczowe obszary aktywizacji o znaczeniu gospodarczym
  - 1. HTS - Centrum Administracyjne.
  - 2. Obszar w sąsiedztwie Portu Lotniczego Kraków - Balice
  - 3. Zabłocie
- Kluczowe obszary aktywizacji naukowo - technologicznej
  - 1. III Kampus UJ
  - 2. Czyżyny - Dąbie
  - 3. Park technologiczny w Branicach
  - 4. II Kampus AGH
- system zieleni i parków rzecznych
- granica strefy podmiejskiej o zasięgu granicy miasta
- granica strefy miejskiej
- obszar śródmiejski
- Centrum miejskie
  - 1. Stare Miasto w obrębie Plant
  - 2. Nowe Centrum
  - 3. Centrum Nowej Huty



## STRUKTURA PRZESTRZENNA KIERUNKI I ZASADY ROZWOJU



URZĄD MIASTA KRAKOWA  
BIURO PLANOWANIA PRZESTRZENNEGO

**K1**