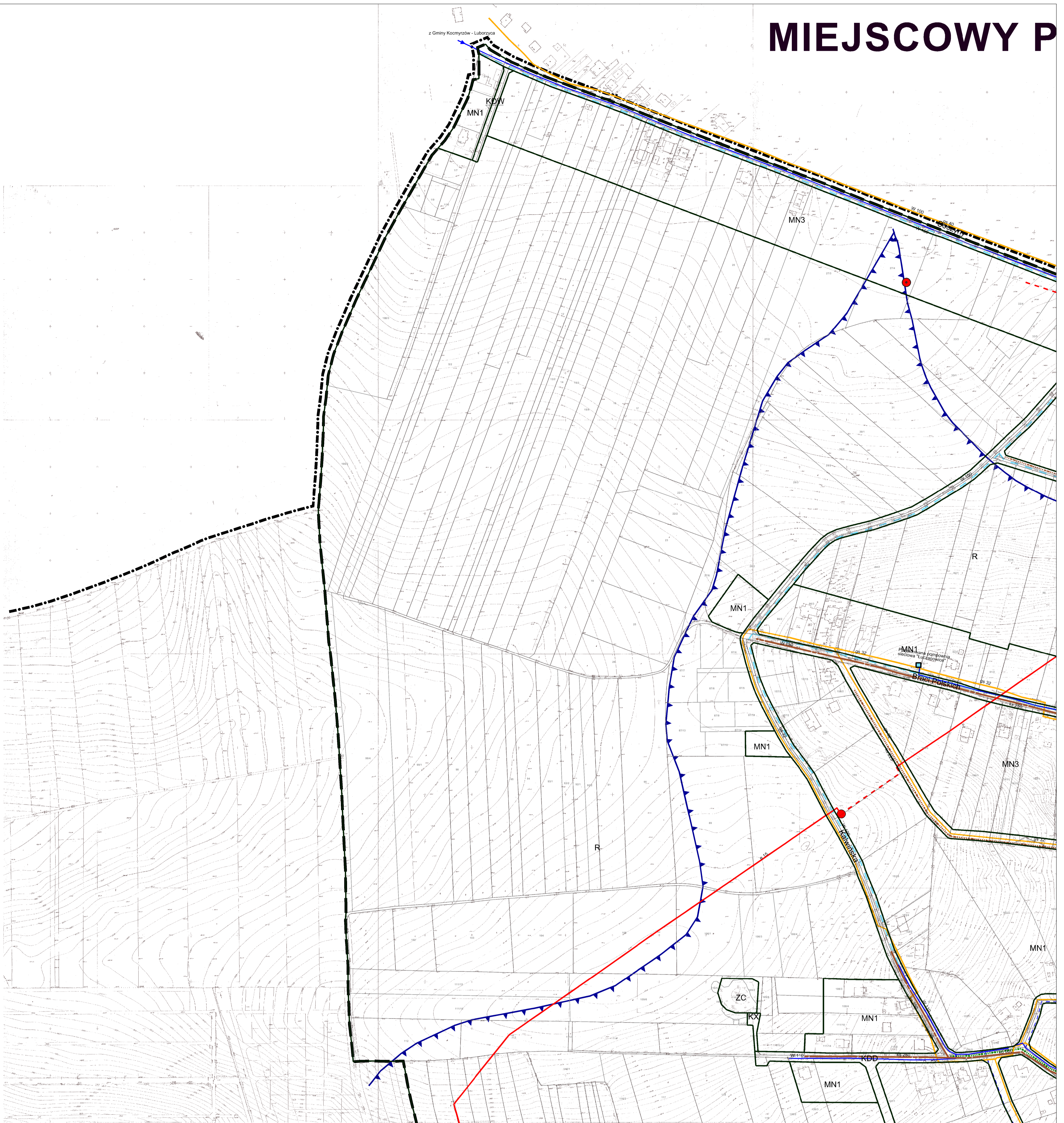


MIEJSCOWY P



- granica administracyjna miasta Krakowa
- granice obszaru objętego planem

ISTNIEJĄCE SIECI, OBIEKTY INFRASTRUKTURY TECHNICZNEJ

- przewód wodociagowy zasilany ze strefy zbiornika "Krzyszowice Górne"
- teren ochrony pośredniej ujęcia wód podziemnych (tzw. "Pas D" -strefa"B")
- kanał sanitarny
- napowietrzna linia energetyczna 220 KV
- napowietrzna linia energetyczna 110 KV
- napowietrzna linia energetyczna 15 KV
- kablowa linia energetyczna 15 KV
- stacje transformatorowe SN/nn
- gazociąg średniego ciśnienia

PROJEKTOWANE SIECI, OBIEKTY INFRASTRUKTURY TECHNICZNEJ

- przewód wodociagowy zasilany ze strefy zbiornika "Krzyszowice Górne"
- przewód wodociagowy zasilany z hydroforni "Luczanowice"
- przewód wodociagowy zasilany z hydroforni "Luczanowice 2"
- pompownia sieciowa
- kanał sanitarny
- kanał opadowy
- wylot z kanalizacji opadowej
- napowietrzna linia energetyczna 15 KV
- słupowa stacja transformatorowa SN/nn
- gazociąg średniego ciśnienia

USTALENIA OBOWIĄZUJĄCE WYNIKAJĄCE Z USTALEŃ PLANU

- linie rozgraniczające tereny o różnym przeznaczeniu oraz o różnych warunkach ich zabudowy i zagospodarowania
- tereny zabudowy mieszkaniowej jednorodzinnej (MN1, MN1a, MN2, MN3, MN4a)
- tereny zabudowy mieszkaniowej jednorodzinnej i zabudowy usługowej
- tereny zabudowy usługowej (U1, U2)
- teren usług kultu religijnego
- tereny zabudowy produkcyjnej, magazynowej i składowej
- tereny sportu i rekreacji
- tereny zieleni urządzonej (ZP1, ZP2, ZP3, ZP3a, ZP3b)
- teren cmentarza
- tereny rolnicze
- tereny wód powierzchniowych śródlądowych (WS1 - stawy, WS2 - cieki)
- tereny dróg publicznych - drogi lokalne
- tereny dróg publicznych - drogi dojazdowe
- tereny dróg wewnętrznych
- tereny wydzielonych publicznych ciągów pieszych

Podkład mapowy został przygotowany z wykorzystaniem urzędowej kopii mapy zasadniczej. Kopia planu mapy dla obszaru planu jest przechowywana w Biurze Planowania Przestrzennego Urzędu Miasta Krakowa i posiada poświadczanie zgodności z oryginałem przyjętym do państwowego zasobu geodezyjnego i kartograficznego.

MIEJSCOWY PLAN ZAGOSPODAROWANIA PRZESTRZENNEGO OBSZARU "LUCZANOWICE"	
ZALĄCZNIK NR 2 - INFRASTRUKTURA TECHNICZNA (wersja do uchwalenia)	skala 1:2 000 20.07.2010
Zespół autorski Imię i nazwisko	
Główni projektanci mgr Antoni Malusko członek Olegowej lby Urbanistów nr KT - 167 mgr inż. arch. Andrzej Banaskiewicz członek Olegowej lby Urbanistów nr KT - 313	
Zespół infrastruktury technicznej mgr Krystyna Pasłowska mgr inż. Teresa Mały dr inż. Krzysztof Słysz	
Opracowanie graficzne mgr Marcin Nęmn	
INSTYTUT ROZWOJU MIAST ul. Cieszyńska 2, 30-015 Kraków DYREKTOR Tel.: +(48) 12 634 29 53, KSIEGOWOŚĆ: +(48) 12 634 29 53 w. 14 DZIAŁ MARKETINGU: +(48) 12 633 65 72, FAX: +(48) 12 633 94 05 http://www.irm.krakow.pl e-mail: sekretariat@irm.krakow.pl	