

LEGENDA :

OBOWIAZUJĄCA TREŚĆ USTALEŃ RYSUNKU PLANU

- GRANICZĄCY OBSZAR OJAZDOWY PŁANIM RÓWNOLEGŁYM I LINIĄ ROZGRANICZAJĄCYM TERENY O RÓŻNYM PRZEZNACZENIU LUB RÓŻNYCH ZASADACH ZAGOSPODAROWANIA
- LINE ROZGRANICZAJĄCE TERENY O RÓŻNYM PRZEZNACZENIU LUB RÓŻNYCH ZASADACH ZAGOSPODAROWANIA

TERENY O RÓŻNYM PRZEZNACZENIU LUB RÓŻNYCH ZASADACH ZAGOSPODAROWANIA UJĄTĄ Z OZNAČENIEM TYCH TERENÓW NUMEREM I SYMBOLEM LITEROWYM W T.M.

- LU/ZP - 1 LU/ZP do 7 LU/ZP - TERENY LECZNICZA UZDROWISKOWEGO, W TYM PARKU ZDROWISKOWEGO
- LU - 1 LU - TEREN LECZNICZA UZDROWISKOWEGO
- MN(A) - 1 MN(A) do 11 MN(A) - TERENY ZABUDOWY MIESZKANOWEJ JEDNODRODNEJ W STREFIE OCHRONNEJ "A" UZDROWISKA SWOSZOWICE
- MN - 1 MN do 19 MN - TERENY ZABUDOWY MIESZKANOWEJ JEDNODRODNEJ
- MW - 1 MW - TEREN ZABUDOWY MIESZKANOWEJ WIELODRODNEJ
- U(A) - 1 U(A) do 4 U(A) - TERENY ZABUDOWY USŁUGOWEJ W STREFIE OCHRONNEJ "A" UZDROWISKA SWOSZOWICE
- U - 1 U do 5 U - TERENY ZABUDOWY USŁUGOWEJ
- US - 1 US i 2 US - TERENY SPORTU
- ZP - 1 ZP do 17 ZP - TERENY PUBLICZNEJ ZIELENI USTĄPOWIONEJ, W TYM TWORZĄCEJ STRUKTURĘ PARKU RECREACYJNEGO "WILGA"
- ZIK - 1 ZIK - TERENY ZIELENI USTĄPOWIONEJ Z PRADZIEMNIEM CIĄGU KOMUNIKACJI PUBLICZNEJ DOJAZDOWEJ DRUGIEJ POKŁADY WZDŁUŻ AUTOSTRAJY A 4
- R(Z) - 1 R(Z) do 7 R(Z) - TERENY ROŚLINNE W POSTACI ZIELENI STANOWIĄCEJ ZAKRZEWIENIA I ZAKRZEWIENIA ŚRODPOŁOŻE DRAŻ TRWAŁYCH UŻYTKÓW ZIELONICZYCH
- ZL - TEREN LASU
- WS - 1 WS do 5 WS - TERENY WODNO-KOMUNIKACYJNO-SPORTOWE

- TERENY JEDNOSTKI PUBLICZNEJ "DZIAŁ NIEWYŻSZEJ SZKOŁY I URZĄDZENIE KULTURALNE, PUBLICZNE" W T.M.
- KDZ - 1 KDZ - TEREN JEDNOSTKI ZBIORCZEJ (KLASY Z)
- KDL - 1 KDL do 4 KDL - TERENY UJĘC LOKALNYCH (KLASY L)
- KDLWS - 1 KDLWS - TERENY UJĘC LOKALNYCH NA ODCINKU POKRYWANYM SIĘ Z TERENEM WODY POWIERZCHNIOWEJ ŚRODOWISKOWEJ WYZNACZONYM NA RYSUNKU PLANU
- KDLKDD - 1 KDLKDD - TERENY UJĘC LOKALNYCH (KLASY L) O OGRANICZONYM RUCHU SAMOCHODOWYM
- KDD - 1 KDD do 3 KDD - TERENY UJĘC DOJAZDOWYCH (KLASY D)
- KDDWS - 1 KDDWS - TERENY UJĘC DOJAZDOWYCH NA ODCINKU POKRYWANYM SIĘ Z TERENEM WODY POWIERZCHNIOWEJ ŚRODOWISKOWEJ WYZNACZONYM NA RYSUNKU PLANU
- KDX - 1 KDX do 11 KDX - TERENY WYDZIELONYCH CIĄGÓW PRZEZDZIĘTYCH
- KDXWS - 1 KDXWS - TERENY WYDZIELONYCH CIĄGÓW PRZEZDZIĘTYCH NA ODCINKU POKRYWANYM SIĘ Z TERENEM WODY POWIERZCHNIOWEJ ŚRODOWISKOWEJ WYZNACZONYM NA RYSUNKU PLANU
- KDXK - 1 KDXK - TERENY WYDZIELONYCH CIĄGÓW PRZEZDZIĘTYCH OBSŁUŻUJĄCYCH OBSZAR REKREACYJNY PARKU RECREACYJNEGO "WILGA"
- KX - 1 KX i 2 KX - TERENY WYDZIELONYCH CIĄGÓW PRZEZDZIĘTYCH
- KS - 1 KS i 2 KS - TERENY WYDZIELONYCH PARKINGÓW

- KIERUNEK PRZEBIEGU WAŻNIEJSZYCH CIĄGÓW PRZEZDZIĘTYCH W WYDZIELONYCH NA RYSUNKU PLANU
- NIEPRZEKAZALNE LINE ZABUDOWY
- GRANICA ARCHEOLOGICZNEJ STREFY OCHRONY KONSERWATORSKIEJ
- TERENY O SPADKACH POWYŻEJ 25 %
- STREFA HYDROGENICZNA W TERENACH ZANWARTWIANYCH
- ELEMENTY JAWNE W RYSUNKU PLANU USTALONE NA MOCY PRZEPISÓW DROBNIERZYCH, LUB NA PODSTAWIE INNYCH DOKUMENTÓW
- GRANICA STREFY OCHRONNEJ "A" UZDROWISKA SWOSZOWICE
- GRANICA STREFY OCHRONNEJ "B" UZDROWISKA SWOSZOWICE
- GRANICA STREFY OCHRONNEJ "C" UZDROWISKA SWOSZOWICE
- GRANICA OBSZARU I TERENU GÓRNICZEGO "SWOSZOWICE"
- GRANICA OBSZARU POTENCJAŁNEGO ZABUDOWY ZBIORCZEJ FASERÓW WÓD KOPCZYNYCH
- GRANICA STREFY UJĘC WÓD W OBSZARZE PONAORMATYWNIEGO DOZWIĄZYWANIA AUTOSTRAJY A - 4 NA ŚRODOWISKU

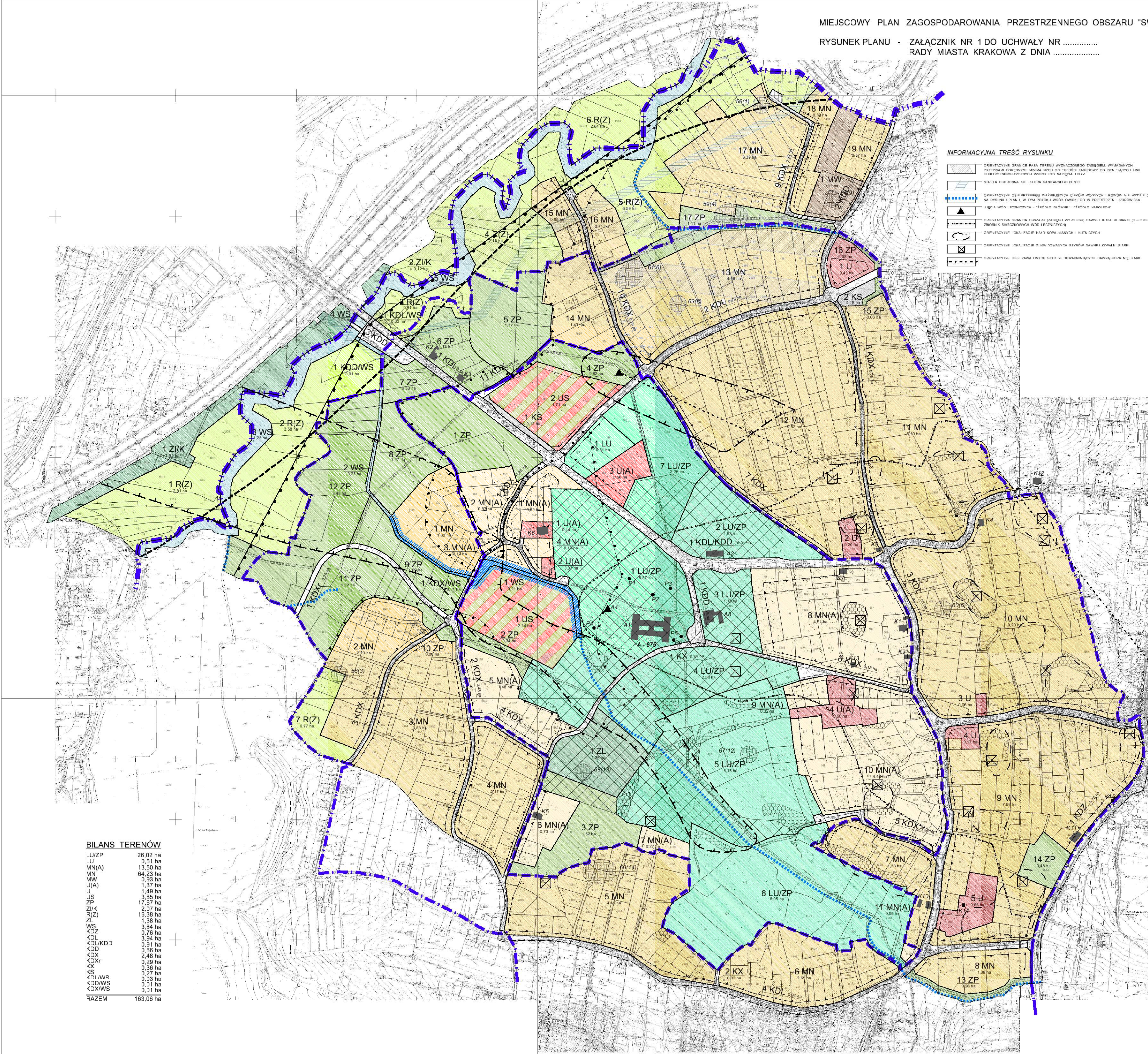
- ELEMENTY JAWNE W RYSUNKU PLANU DOTYCZĄCE ŚRODOWISKA KRAJOWEGO
- OBIEKTY WPISANE DO REJESTRU ZABYTKÓW
- OBZAR ZESPÓŁU UZDROWISKA W SWOSZOWICACH PRZY UL. KAPLEWICZKI WRAZ Z PARKIEM
- A1 - OBIEKTY ZABYTKOWE WCHODZĄCE W SKŁAD ZESPÓŁU UZDROWISKA W SWOSZOWICACH
- A1 - GŁÓWNY DOM ZDROWISKI
- A2 - WILGA "SZWAJCARKA"
- A3 - RESTAURACJA "PARKOWA"
- A4 - "SRODOKI ŚLONOWE"
- OBIEKTY ZNAJDUJĄCE SIĘ W GMINNEJ EWIDENCJI ZABYTKÓW
- K1 do K15 - DOMY UJĘTE W GMINNEJ EWIDENCJI ZABYTKÓW
- K14 do K16 - KAPLEWICZKI ZNAJDUJĄCE SIĘ W GMINNEJ EWIDENCJI ZABYTKÓW

- 51(6) - STANOWISKA ARCHEOLOGICZNE ZNAJDUJĄCE SIĘ W EWIDENCJI STANOWISK ARCHEOLOGICZNYCH W OBLĘGNIU TERENU OCHRONY ZABYTKÓW W KRAKOWIE OPISANE W NASTĘPUJĄCYM NUMERZE OZNACZENIA STANOWISKA W OBLĘGNIU: NUMER W WAKWIE OZNACZENIA STANOWISKA W MIĘDZOWOSI
- PRZEBIEG SZLAKU "TWERDZY KRAKÓW"
- ELEMENTY JAWNE W RYSUNKU PLANU DOTYCZĄCE ŚRODOWISKA PRZYRODNICZEGO
- OBZAR PARKU ZDROWISKOWEGO OBSZAR OCHRONNY NA PODSTAWIE PRZEPISÓW DROBNIERZYCH Z ZAKRESU OCHRONY ZABYTKÓW I OBIEKTY SĄD ZABYTKÓW
- P1 do P6 - PUNKTY PRZEBIEGU W PARKU ZDROWISKOWYM WRAZ OBIEKTAMI I LICY OBIEKTAMI WRAZ ZEWNĘTRZNYMI OBIEKTAMI OCHRONNYMI NA PODSTAWIE PRZEPISÓW DROBNIERZYCH Z ZAKRESU OCHRONY PRZEBIEGU

POKŁAD MAPY W ZOSTAŁ PRZYGOTOWANY Z WYKORZYSTANIEM JEDYNEJ KOPII MAPY ZAGOSPODAROWANIA KRAJOWEJ WYDZIAŁU GOSPODARSTWA I PRZEMISŁU W KRAKOWIE. KOPIA PRZEKAZANA W BURZE PLANOWANIA PRZESTRZENNEGO URZĘDU MIASTA KRAKOWA. INFORMACJE O WYKONANIU ZADANIA ZOSTAŁY DOSTARCZONE DO PAŃSTWOWEGO ZAKŁADU GEODEZYJNO-KARTOGRAFICZNEGO

INFORMACYJNA TREŚĆ RYSUNKU

- ORIENTACYJNE GRANICE PASA TERENU WYZNACZONEGO ZARZĘDEM WYMASYCH POPYTÓW ORENTACYJNE, M. INNYCH OD FIDUCJÓW PARADYJÓW DO STNIFIKACYJNYCH I NIŻ ELEKTROENERGETYCZNYCH WODKOSÓW MATEJKA 113 W
- STREFA OCHRONNA KOLEKTORA SANITARNEGO 5/80
- ORIENTACYJNY OBSZAR PRZEBIEGU WAŻNIEJSZYCH CIĄGÓW WODNYCH I RÓWÓW NIE WYDZIELONYCH NA RYSUNKU PLANU W TYM POTÓKU WODKOSOWYM W PRZESTRZENI UZDROWISKA
- UJĘCIA WÓD KOPCZYNYCH - "POTÓK O BŁONIE" - "POTÓK O NADKOPCIE"
- ORIENTACYJNA GRANICA OBSZARU (ZAKRESU) WYDROBNIENIA DAWNEJ KOPALNI BARKI (OBECNE ZBIORNIKI SĄRODOWYCH WÓD LECZNICZYCH)
- ORIENTACYJNE LOKALIZACJE WÓD KOPALNIOWYCH I RÓWÓW
- ORIENTACYJNE LOKALIZACJE ZAWIĄZANIACH SZYBÓW DAWNEJ KOPALNI BARKI
- ORIENTACYJNE OSIE ZAWIĄZANIACH SZYBÓW DAWNEJ KOPALNI BARKI



**BILANS TERENÓW**

LU/ZP	26,02 ha
LU	0,51 ha
MN(A)	13,50 ha
MN	64,23 ha
MW	0,33 ha
U(A)	1,37 ha
U	1,49 ha
US	3,85 ha
ZP	17,57 ha
ZIK	2,07 ha
R(Z)	16,38 ha
ZL	1,38 ha
WS	3,84 ha
KDZ	0,76 ha
KDL	3,94 ha
KDL/KDD	0,91 ha
KDD	0,86 ha
KDX	2,48 ha
KDXK	0,29 ha
KX	0,36 ha
KS	0,27 ha
KDL/WS	0,03 ha
KDX/WS	0,01 ha
KDX/WS	0,01 ha
<b>RAZEM</b>	<b>163,06 ha</b>