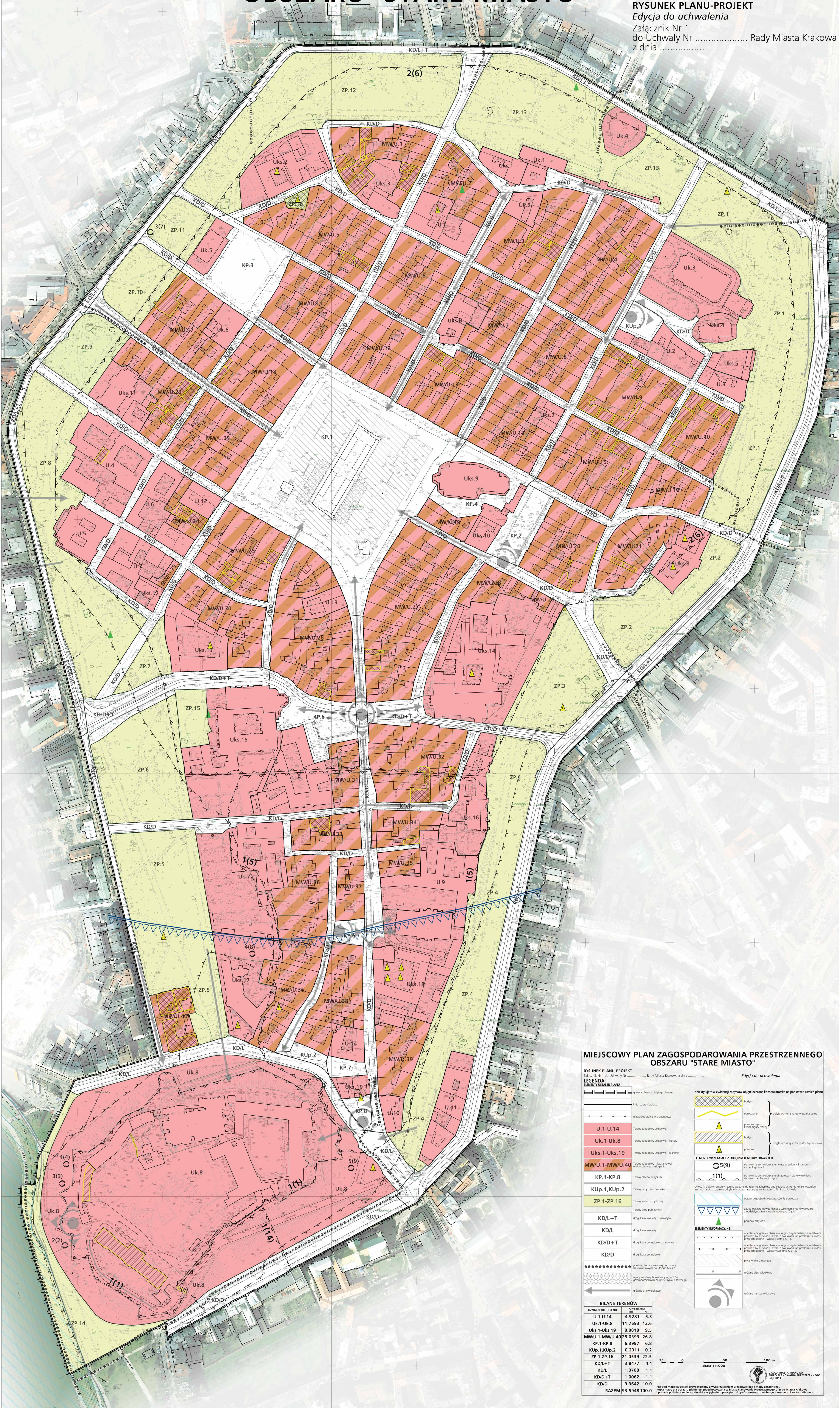


# MIEJSCOWY PLAN ZAGOSPODAROWANIA PRZESTRZENNEGO OBSZARU "STARE MIASTO"

RYSunEK PLANU-PROJEKT  
Edycja do uchwalenia  
Załącznik Nr 1  
do Uchwały Nr ..... Rady Miasta Krakowa  
z dnia .....



## MIEJSCOWY PLAN ZAGOSPODAROWANIA PRZESTRZENNEGO OBSZARU "STARE MIASTO"

RYSunEK PLANU-PROJEKT  
Załącznik Nr 1 do Uchwały Nr ..... Rady Miasta Krakowa z dnia ..... Edycja do uchwalenia

**LEGENDA:**  
ELEMENTY WIZUALNE PLANU

	granica obszaru objętego planem		obiekty ujęte w ewidencji zabudowy objęte ochroną konserwatorską na podstawie uchwały planu
	linia rozgraniczająca		zabudowa
	nieprzekraczalna linia zabudowy		ogrodzenie
	Tereny zabudowy usługowej		parki, kapturki, trawniki itp.
	Tereny zabudowy usługowej - kultury		zabudowa
	Tereny zabudowy usługowej - sakralnej		parki
	MWU.1-MWU.40		ELEMENTY WYNIKAJĄCE Z OCENY WRAZKÓW AKTYWÓW PRAWNYCH
	KP.1-KP.8		5(9)
	KUUp.1, KUUp.2		stanowiska archeologiczne - ujęte w ewidencji stanowisk archeologicznych
	ZP.1-ZP.16		WMSKA: obiekty, zespoły i tereny wpisane do rejestru zabytków podlegające ochronie konserwatorskiej na podstawie przepisów odrębnych przewidzianych w Załączniku Nr 2 do Uchwały
	KD/L+T		obszar historycznego zagospodarowania powiatu
	KD/L		stosy i stopy odważniaków systemu stali w związku z oddziaływaniem sił wodnych i wiatru
	KD/D+T		parki
	KD/D		parki
			ELEMENTY INFORMACYJNE
			orientacyjne granice obszarów zagospodarowanych i niezagospodarowanych powiatu na podstawie uchwały planu
			orientacyjne granice obszarów zagospodarowanych i niezagospodarowanych powiatu na podstawie uchwały planu
			stopy i kapturki
			obszary cichej zabudowy
			obszary punktów widokowych

**BILANS TERENÓW**

OZNACZENIE TERENU	Powierzchnia [m <sup>2</sup> ]	Procent
U.1-U.14	4.9281	5,3
Uk.1-Uk.8	11.7693	12,6
Uks.1-Uks.19	8.8818	9,5
MWU.1-MWU.40	25.0393	26,8
KP.1-KP.8	6.3997	6,8
KUUp.1, KUUp.2	0.2311	0,2
ZP.1-ZP.16	21.0539	22,5
KD/L+T	3.8477	4,1
KD/L	1.0708	1,1
KD/D+T	1.0062	1,1
KD/D	9.3642	10,0
<b>RAZEM</b>	<b>93.5948</b>	<b>100,0</b>

Skala 1:1000

UŁAD MIASTA KRAKOWA  
BIURO PLANOWANIA PRZESTRZENNEGO  
Maj 2011

Publikacja mapy została przygotowana z wykorzystaniem systemów GIS firmy Esri. Kopia mapy dla obszaru planu jest archiwizowana w Biurze Planowania Przestrzennego Urzędu Miasta Krakowa i posiada numerację zgodną z programem projektu do górnego obszaru górnego i krajowego.