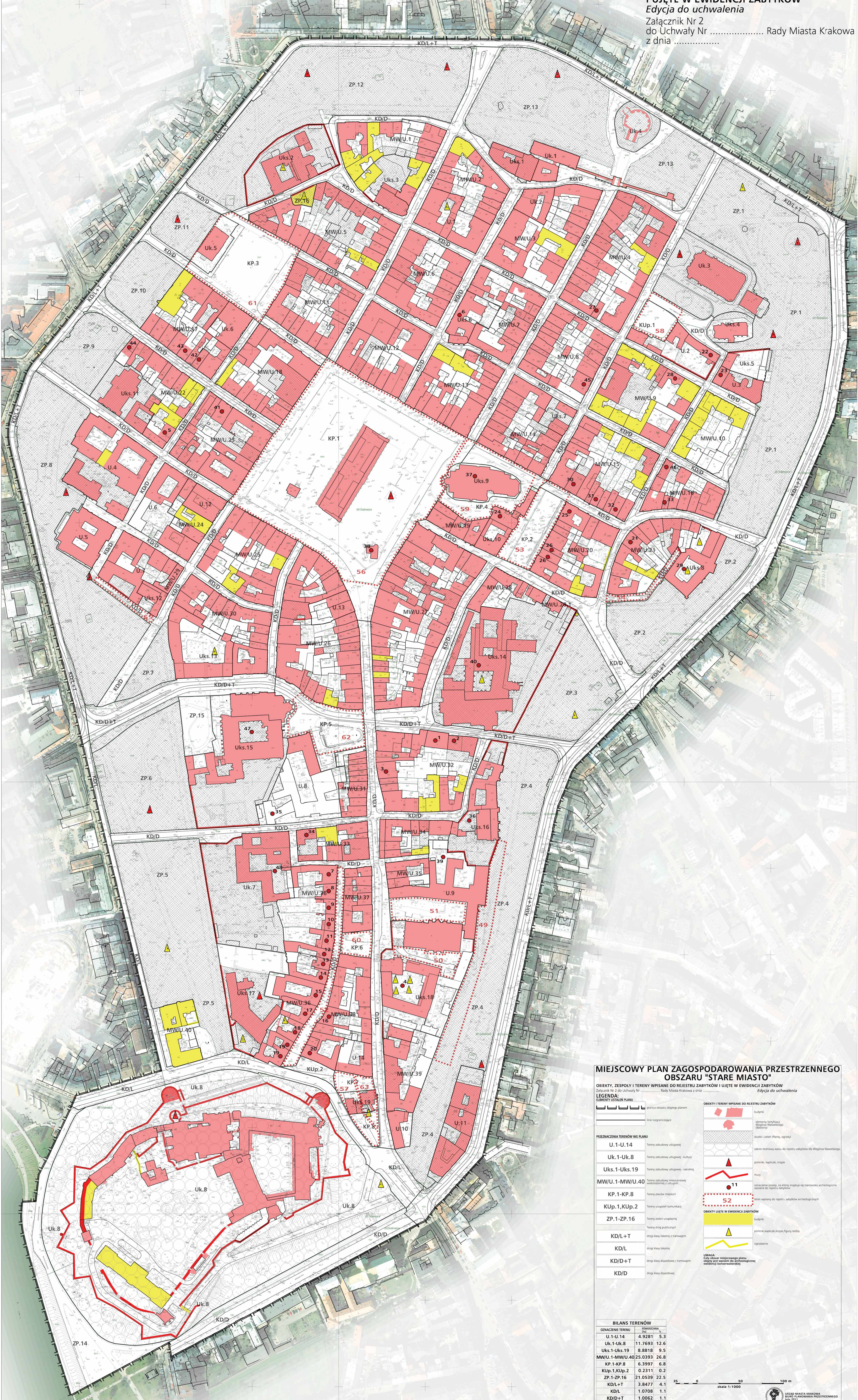


MIEJSCOWY PLAN ZAGOSPODAROWANIA PRZESTRZENNEGO OBSZARU "STARE MIASTO"

OBIEKTY WPISANE DO REJESTRU ZABYTKÓW
I UJĘTE W EWIDENCJI ZABYTKÓW
Edycja do uchwalenia
Załącznik Nr 2
do Uchwały Nr Rady Miasta Krakowa
z dnia



MIEJSCOWY PLAN ZAGOSPODAROWANIA PRZESTRZENNEGO OBSZARU "STARE MIASTO"

OBIEKTY, ZESPOŁY I TERENY WPISANE DO REJESTRU ZABYTKÓW I UJĘTE W EWIDENCJI ZABYTKÓW
załącznik Nr 2 do uchwały Nr Rady Miasta Krakowa z dnia Edycja do uchwalenia

LEGENDA:
ELEMENTY WIDOCZNE PLANU

- granicz obszaru objętego planem
- linia rozgraniczająca

PRZYZNACZENIA TERENÓW Wg PLANU

- U.1-U.14 Tereny zabudowy usługowej
- Uk.1-Uk.8 Tereny zabudowy usługowej - kultury
- Uks.1-Uks.19 Tereny zabudowy usługowej - sakralnej
- MWU.1-MWU.40 Tereny zabudowy mieszaniowej - wzniesionym i ujętym w ewidencji zabytków
- KP.1-KP.8 Tereny placów miejskich
- KUp.1,KUp.2 Tereny urządzeń komunikacji
- ZP.1-ZP.16 Tereny zieleni urządzonej
- KD/L+T droga klasy lokalnej z tramwajem
- KD/L droga klasy lokalnej
- KD/D+T droga klasy doposażonej z tramwajem
- KD/D droga klasy doposażonej

OBIEKTY I TERENY WPISANE DO REJESTRU ZABYTKÓW

- budynki
- obiekty funkcjonalne Wzgórza Wałwiskiego
- obiekty i zespoły (Planu, ogólny)
- zabory tereny wstępu do rejestru zabytków dla Wzgórza Wałwiskiego
- potniki, kapliczki, krzyże
- fontanny
- stanowiska pomiarowe na których znajduje się stanowiska archeologiczne wpisane do rejestru zabytków
- inne wpisy do rejestru zabytków archeologicznych

OBIEKTY UJĘTE W EWIDENCJI ZABYTKÓW

- budynki
- potniki, kapliczki, krzyże, figury, rozety
- ogrodziska

UWAGA:
Człony planu miejscowego planu objęty jest wpisaniem do archeologicznej ewidencji terenowej

BILANS TERENÓW

OZNACZENIE TERENU	POWIERZCHNIJA [ha]	PROCENT
U.1-U.14	4.9281	5,3
Uk.1-Uk.8	11.7693	12,6
Uks.1-Uks.19	8.8818	9,5
MWU.1-MWU.40	25.0393	26,8
KP.1-KP.8	6.3997	6,8
KUp.1,KUp.2	0.2311	0,2
ZP.1-ZP.16	21.0539	22,5
KD/L+T	3.8477	4,1
KD/L	1.0708	1,1
KD/D+T	1.0062	1,1
KD/D	9.3642	10,0
RAZEM	93.5948	100,0

skala 1:1000

0 25 50 100 m

Urząd Miasta Krakowa
Biuro Planowania Przestrzennego
Maj 2011

Publikacja mapy jest przygotowana z wykorzystaniem współczesnych metod mapowania.
Kada mapa dla danego planu jest aktualizowana w Biurze Planowania Przestrzennego Urzędu Miasta Krakowa
i posiada pełnomocne oparcie i oryginalny program do planowania przestrzennego i kartograficznego.