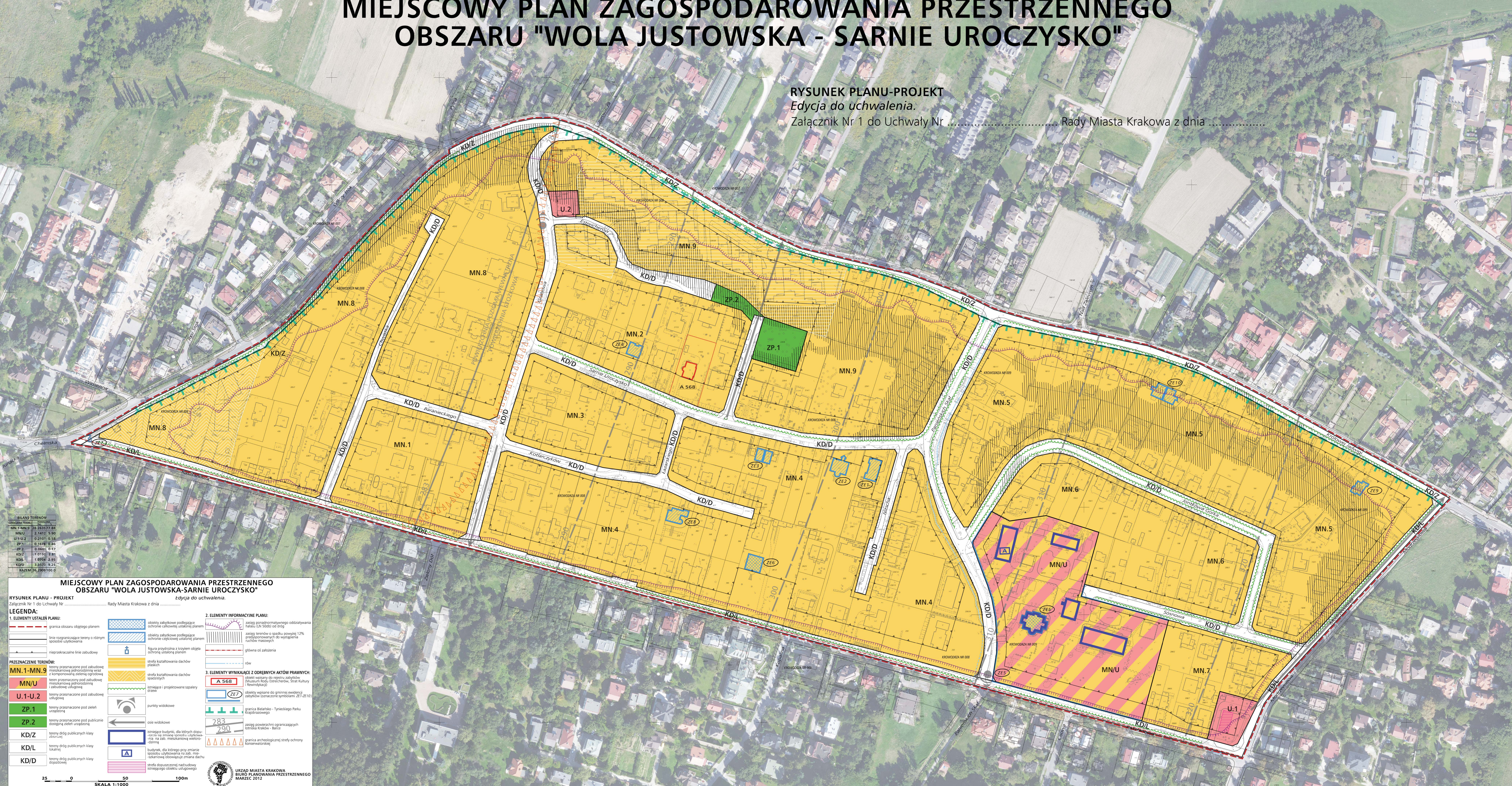


MIJSCOWY PLAN ZAGOSPODAROWANIA PRZESTRZENNEGO OBSZARU "WOLA JUSTOWSKA - SARNIE UROCZYSKO"

RYSUNEK PLANU-PROJEKT
Edycja do uchwalenia.

Załącznik Nr 1 do Uchwały Nr Rady Miasta Krakowa z dnia



Symbol	Opis
MN.1-MN.9	tereny przeznaczone pod zabudowę mieszkaniową jedynostanową w skali
MN/U	tereny przeznaczone pod zabudowę mieszkaniową jedynostanową w skali (obszary specjalne)
U.1-U.2	tereny przeznaczone pod zabudowę usługową
ZP.1	tereny przeznaczone pod zabudowę publiczną
ZP.2	tereny przeznaczone pod zabudowę publiczną (obszary specjalne)
KD/L	tereny przeznaczone pod zabudowę drogową
KD/D	tereny przeznaczone pod zabudowę drogową (obszary specjalne)

MIJSCOWY PLAN ZAGOSPODAROWANIA PRZESTRZENNEGO OBSZARU "WOLA JUSTOWSKA-SARNIE UROCZYSKO"

RYSUNEK PLANU - PROJEKT
Załącznik Nr 1 do Uchwały Nr Rady Miasta Krakowa z dnia

LEGENDA:

1. ELEMENTY USTALENIA PLANU:

- granicz obszaru planu
- linia rozgraniczająca teren o innym sposobie użytkowania
- rozgraniczające linie zabudowy

2. ELEMENTY INFORMACYJNE PLANU:

- obszary zabudowy podlegające zabudowie całonocnej ustalonej planem
- obszary zabudowy podlegające zabudowie całonocnej ustalonej planem
- figura przybliżona z kątem objęta zabudową ustaloną planem
- strefa kształtowania dachów dachów
- strefa kształtowania dachów dachów
- zoningi i projektowane kapiny strefy
- parki widokowe
- osię widokowe
- tereny dla publicznych klaj (zobacz)
- tereny dla publicznych klaj (zobacz)
- tereny dla publicznych klaj (zobacz)

3. ELEMENTY WYNIKAJĄCE Z ODRĘBNYCH AKTÓW PRAWNYCH:

- obszary wpisane do gminnego rejestru zabytków (oznaczone symbolami ZL, ZL 10)
- granicz Biuletyn - Tęsknięcego Parku Książarskiego
- obszary wpisane do gminnego rejestru zabytków (oznaczone symbolami ZL 10)
- granicz archeologicznej strefy ochrony konserwacyjnej

PRZEZNACZENIE TERENÓW:

MN.1-MN.9: tereny przeznaczone pod zabudowę mieszkaniową jedynostanową w skali z kompostowaną ceną ogólną

MN/U: tereny przeznaczone pod zabudowę mieszkaniową jedynostanową w skali z kompostowaną ceną ogólną

U.1-U.2: tereny przeznaczone pod zabudowę usługową

ZP.1: tereny przeznaczone pod zabudowę publiczną

ZP.2: tereny przeznaczone pod zabudowę publiczną (obszary specjalne)

KD/L: tereny przeznaczone pod zabudowę drogową

KD/D: tereny przeznaczone pod zabudowę drogową (obszary specjalne)

SKALA 1:1000

