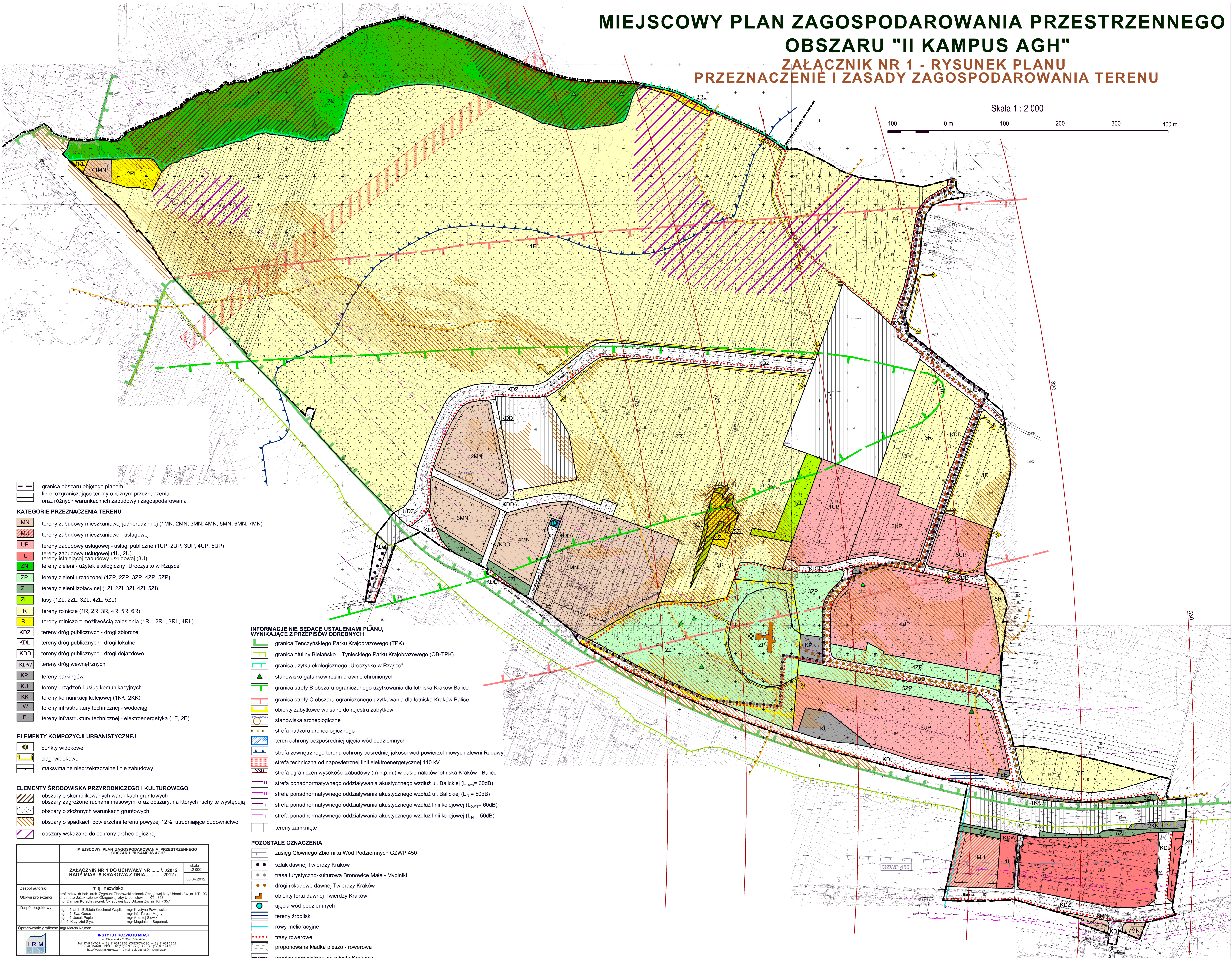


MIEJSCOWY PLAN ZAGOSPODAROWANIA PRZESTRZENNEGO OBSZARU "II KAMPUS AGH"

ZAŁĄCZNIK NR 1 - RYSUNEK PLANU PRZEZNACZENIE I ZASADY ZAGOSPODAROWANIA TERENU

Skala 1 : 2 000

100 0 m 100 200 300 400 m



- granica obszaru objętego planem
- linie rozgraniczające tereny o różnym przeznaczeniu oraz różnych warunkach ich zabudowy i zagospodarowania

KATEGORIE PRZEZNACZENIA TERENU

- tereny zabudowy mieszkaniowej jednorodzinnej (1MN, 2MN, 3MN, 4MN, 5MN, 6MN, 7MN)
- tereny zabudowy mieszkaniowo - usługowej
- tereny zabudowy usługowej - usługi publiczne (1UP, 2UP, 3UP, 4UP, 5UP)
- tereny zabudowy usługowej (1U, 2U)
- tereny istniejącej zabudowy usługowej (3U)
- tereny zieleni - użytek ekologiczny "Uroczysko w Rzęsce"
- tereny zieleni urządzonej (1ZP, 2ZP, 3ZP, 4ZP, 5ZP)
- tereny zieleni izolacyjnej (1ZI, 2ZI, 3ZI, 4ZI, 5ZI)
- lasy (1ZL, 2ZL, 3ZL, 4ZL, 5ZL)
- tereny rolnicze (1R, 2R, 3R, 4R, 5R, 6R)
- tereny rolnicze z możliwością zalesienia (1RL, 2RL, 3RL, 4RL)
- tereny dróg publicznych - drogi zbiorcze
- tereny dróg publicznych - drogi lokalne
- tereny dróg publicznych - drogi dojazdowe
- tereny dróg wewnętrznych
- tereny parkingów
- tereny urządzeń i usług komunikacyjnych
- tereny komunikacji kolejowej (1KK, 2KK)
- tereny infrastruktury technicznej - wodociągi
- tereny infrastruktury technicznej - elektroenergetyka (1E, 2E)

ELEMENTY KOMPOZYCJI URBANISTYCZNEJ

- punkty widokowe
- ciągi widokowe
- maksymalne nieprzekraczalne linie zabudowy

ELEMENTY ŚRODOWISKA PRZYRODNICZEGO I KULTUROWEGO

- obszary o skomplikowanych warunkach gruntowych - obszary zagrożone ruchami masowymi oraz obszary, na których ruchy te występują
- obszary o złożonych warunkach gruntowych
- obszary o spadkach powierzchni terenu powyżej 12%, utrudniające budownictwo
- obszary wskazane do ochrony archeologicznej

MIEJSCOWY PLAN ZAGOSPODAROWANIA PRZESTRZENNEGO OBSZARU "II KAMPUS AGH"		
ZAŁĄCZNIK NR 1 DO UCHWAŁY NR/2012 RADY MIASTA KRAKOWA Z DNIA		skala 1:2 000
		30.04.2012
Zespół autorski	Imię i nazwisko	
Główni projektanci	prof. inż. dr hab. arch. Zdzisław Ziobrowski członek Okręgowej Izby Urbanistów nr KT - 035 dr. inż. Jacek Czornak członek Okręgowej Izby Urbanistów nr KT - 340 mgr Damian Kordecki członek Okręgowej Izby Urbanistów nr KT - 357	
Zespół projektowy	mgr inż. arch. Elżbieta Kochmał-Wąsik mgr Krystyna Pawłowska mgr inż. Ewa Gozdz mgr inż. Teresa Mały mgr inż. Jacek Popiela mgr Andrzej Słowik mgr inż. Krzysztof Szyz mgr Magdalena Superniak	
Opracowanie graficzne	mgr Marcin Nejman	
INSTYTUT ROZWOJU MIAST ul. Chałubińskiego 2, 30-015 Kraków Tel.: 011 34 10 00 00; fax: 011 34 10 00 00; e-mail: biuro@irm.krakow.pl DZIAŁ MARKETINGU: tel: 011 34 10 00 00; fax: 011 34 10 00 00; e-mail: biuro@irm.krakow.pl		

INFORMACJE NIE BĘDĄCE USTALENIAMI PLANU, WYNIKAJĄCE Z PRZEPISÓW ODREBNYCH

- granica Tenczyńskiego Parku Krajobrazowego (TPK)
- granica otuliny Bielańsko - Tynieckiego Parku Krajobrazowego (OB-TPK)
- granica użytku ekologicznego "Uroczysko w Rzęsce"
- stanowisko gatunków roślin prawnie chronionych
- granica strefy B obszaru ograniczonego użytkowania dla lotniska Kraków Balice
- granica strefy C obszaru ograniczonego użytkowania dla lotniska Kraków Balice
- obiekty zabytkowe wpisane do rejestru zabytków
- stanowiska archeologiczne
- strefa nadzoru archeologicznego
- teren ochrony bezpośredniej ujęcia wód podziemnych
- strefa zewnętrznego terenu ochrony pośredniej jakości wód powierzchniowych zlewni Rudawy
- strefa techniczna od napowietrznej linii elektroenergetycznej 110 kV
- strefa ograniczeń wysokości zabudowy (m n.p.m.) w pasie nalotów lotniska Kraków - Balice
- strefa ponadnormatywnego oddziaływania akustycznego wzdłuż ul. Balickiej ($L_{dwn} = 60dB$)
- strefa ponadnormatywnego oddziaływania akustycznego wzdłuż ul. Balickiej ($L_N = 50dB$)
- strefa ponadnormatywnego oddziaływania akustycznego wzdłuż linii kolejowej ($L_{dwn} = 60dB$)
- strefa ponadnormatywnego oddziaływania akustycznego wzdłuż linii kolejowej ($L_N = 50dB$)
- tereny zamknięte

POZOSTAŁE OZNACZENIA

- zasięg Głównego Zbiornika Wód Podziemnych GZWP 450
- szlak dawnej Twierdzy Kraków
- trasa turystyczno-kulturowa Bronowice Małe - Mydlniki
- drogi rokadowe dawnej Twierdzy Kraków
- obiekty fortu dawnej Twierdzy Kraków
- ujęcia wód podziemnych
- tereny źródlisk
- rowy melioracyjne
- trasy rowerowe
- proponowana kładka pieszo - rowerowa
- granica administracyjna miasta Krakowa