

# MIEJSCOWY PLAN ZAGOSPODAROWANIA PRZESTRZENNEGO OBSZARU "MŁYNÓWKA KRÓLEWSKA - ZARZECZE"

RYSunek Planu - Projekt - Edycja do uchwalenia  
 Załącznik Nr 1 do Uchwały Nr ..... Rady Miasta Krakowa z dnia .....

**1. ELEMENTY USTALEŃ PLANU:**

- granica obszaru objętego planem
- linie rozgraniczające
- nieprzekraczalne linie zabudowy

**PRZEPISY TERENÓW:**

- ZPp.1, ZPp.4** - tereny przeznaczone pod zieleni urządzonej - publicznie dostępny park miejski
- ZP.1, ZP.4** - tereny przeznaczone pod zieleni urządzonej
- ZPo.1, ZPo.6** - tereny przeznaczone pod zieleni urządzonej - ogrody i zieleni towarzyszącą obiektom budowlanym
- MN.1** - teren przeznaczony pod zabudowę mieszkaniową jednorodzinną w układzie wolnostojącym, bliźniaczym lub szeregowym
- U.1** - teren przeznaczony pod zabudowę usługową - plac targowy
- KP.1** - teren przeznaczony pod plac związany z obiektami sakralnymi
- KP.2** - teren przeznaczony pod plac z zespołem garaży wolnostojących
- KP.3** - teren przeznaczony pod parking
- KDGP.1** - teren drogi głównej ruchu przyspieszonego

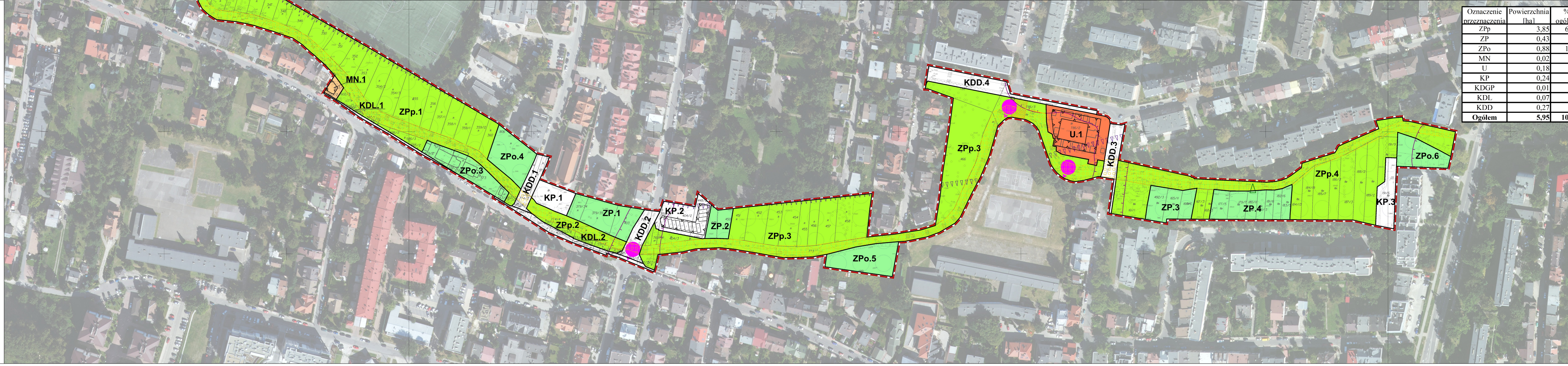
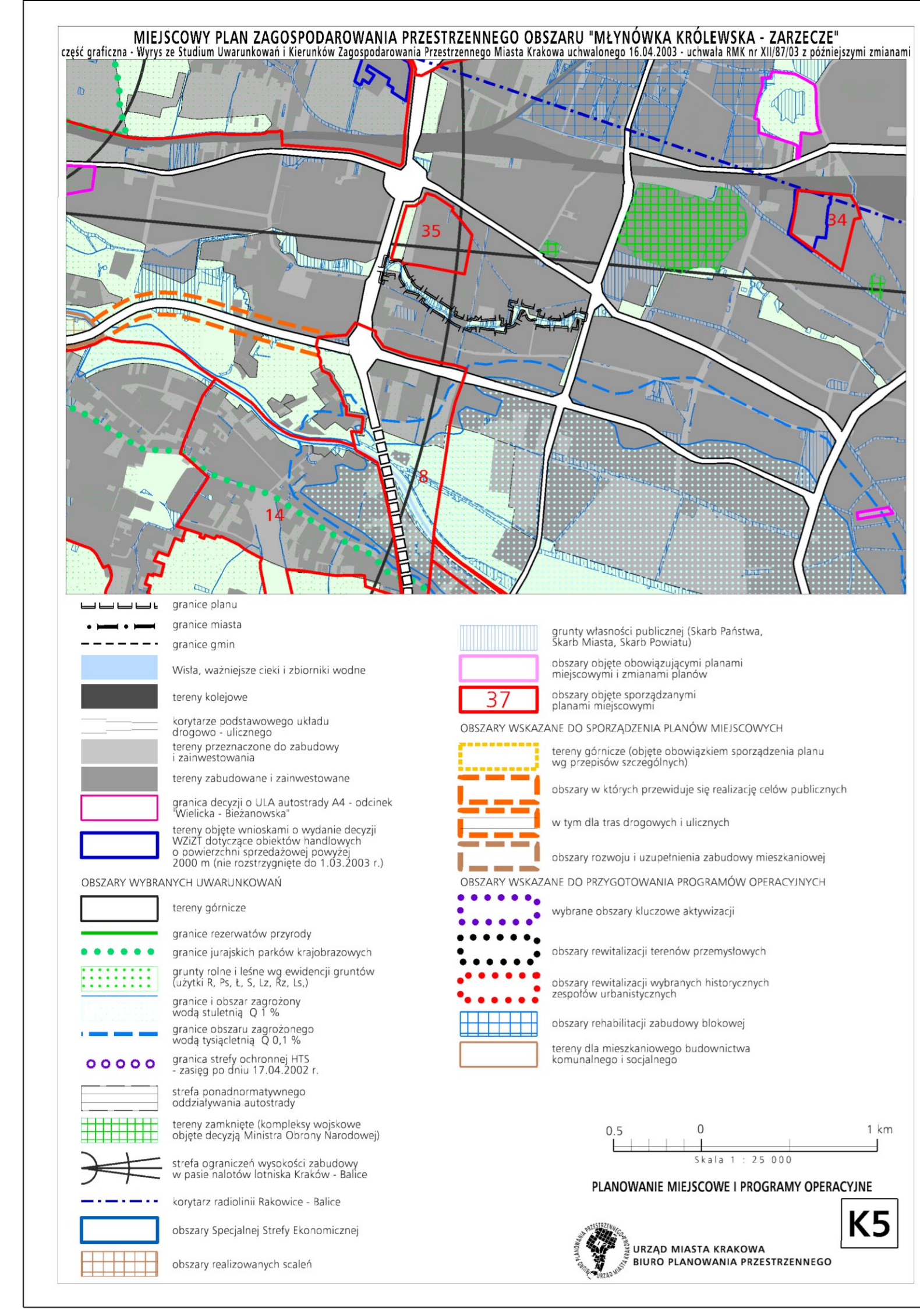
**2. ELEMENTY OKREŚLONE PRZEPISAMI I DECYZJAMI ODREBNYMI:**

- B-512** - obiekt wpisany do rejestru zabytków
- U.1** - historyczny przebieg Młynówki Królewskiej wpisany do ewidencji zabytków

**3. ELEMENTY INFORMACYJNE PLANU:**

- K1** - zasięg oddziaływania hałasu od dróg L 50 dB
- K2** - drzewo predysponowane do objęcia ochroną przyrody

**URZĄD MIASTA KRAKOWA BIURO PLANOWANIA PRZESTRZENNEGO**  
 WRZESIEŃ 2012



Oznaczenie	Powierzchnia	%
ZPp	3,85	64,78
ZP	0,43	7,27
ZPo	0,88	14,73
MN	0,02	0,27
U	0,18	3,04
KP	0,24	4,06
KDGP	0,01	0,21
KDL	0,07	1,11
KDD	0,27	4,53
<b>Ogółem</b>	<b>5,95</b>	<b>100,00</b>