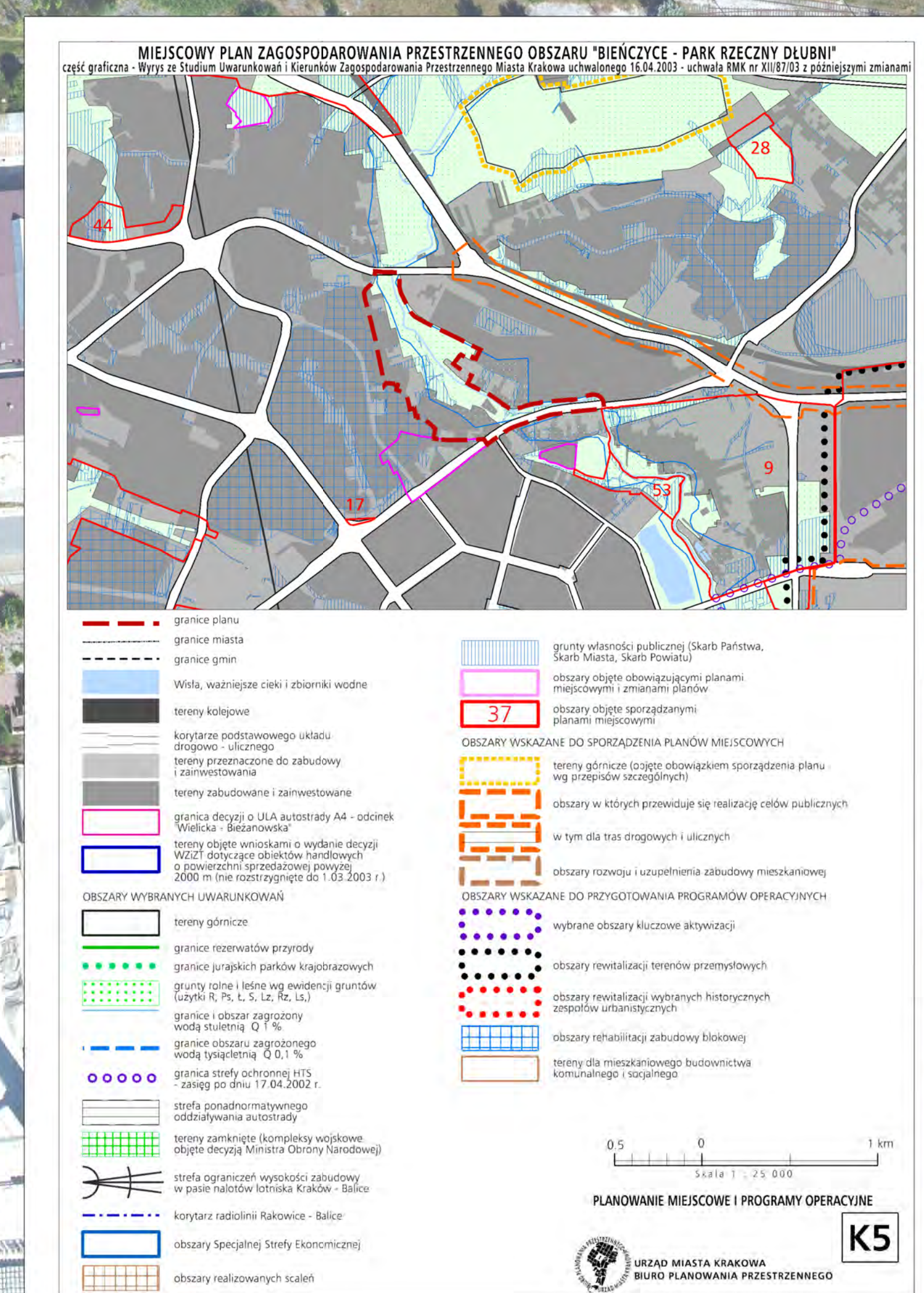
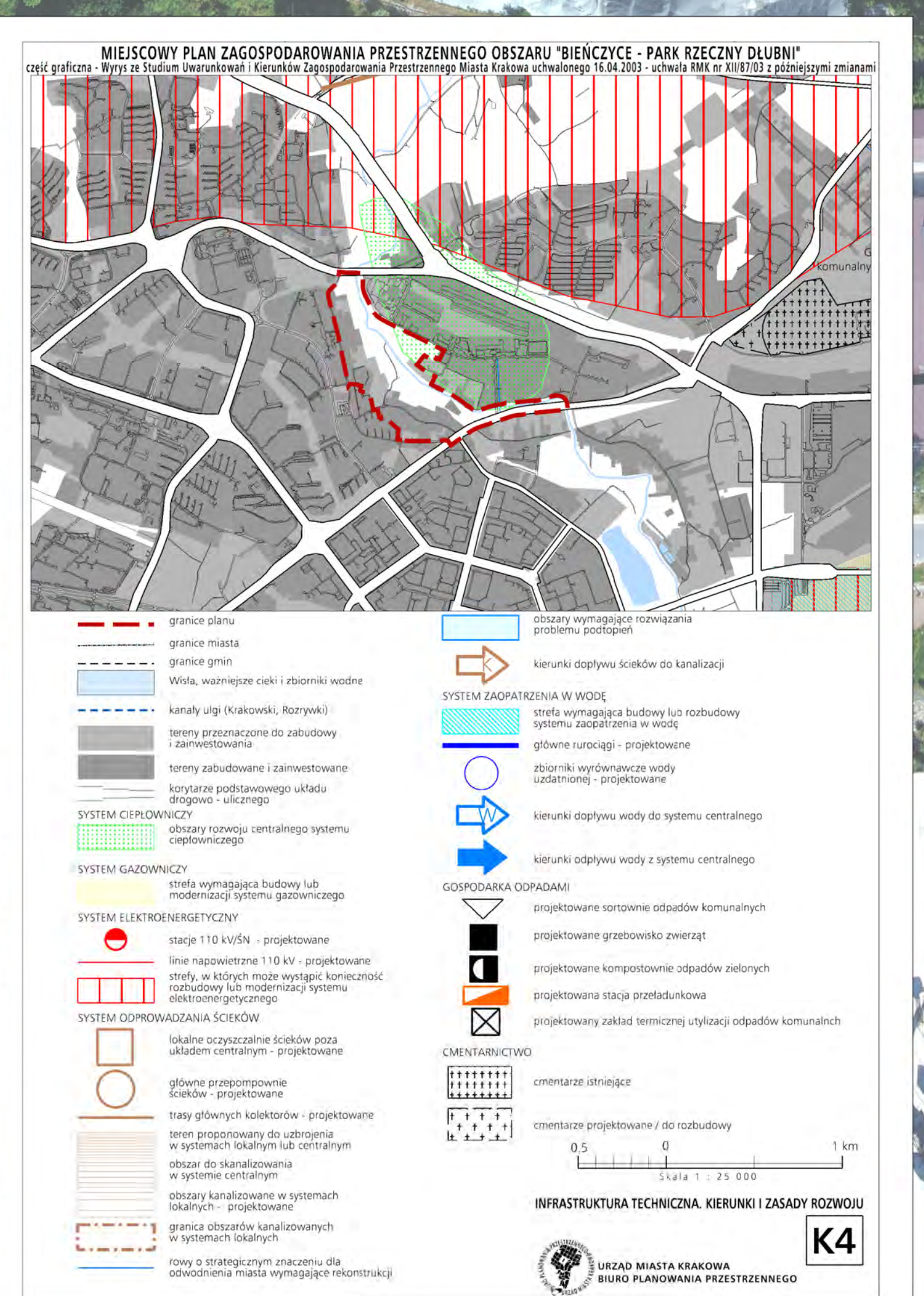
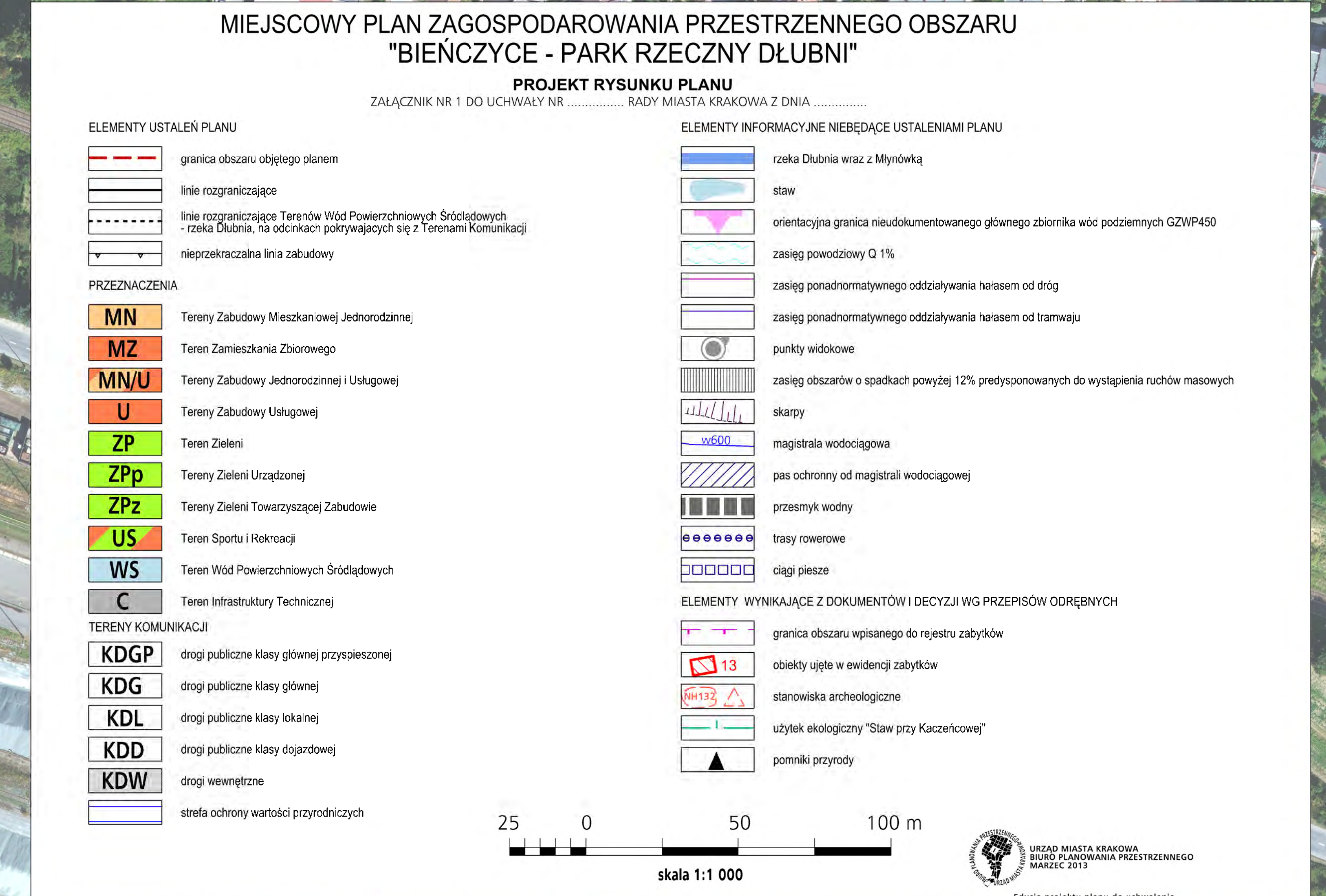
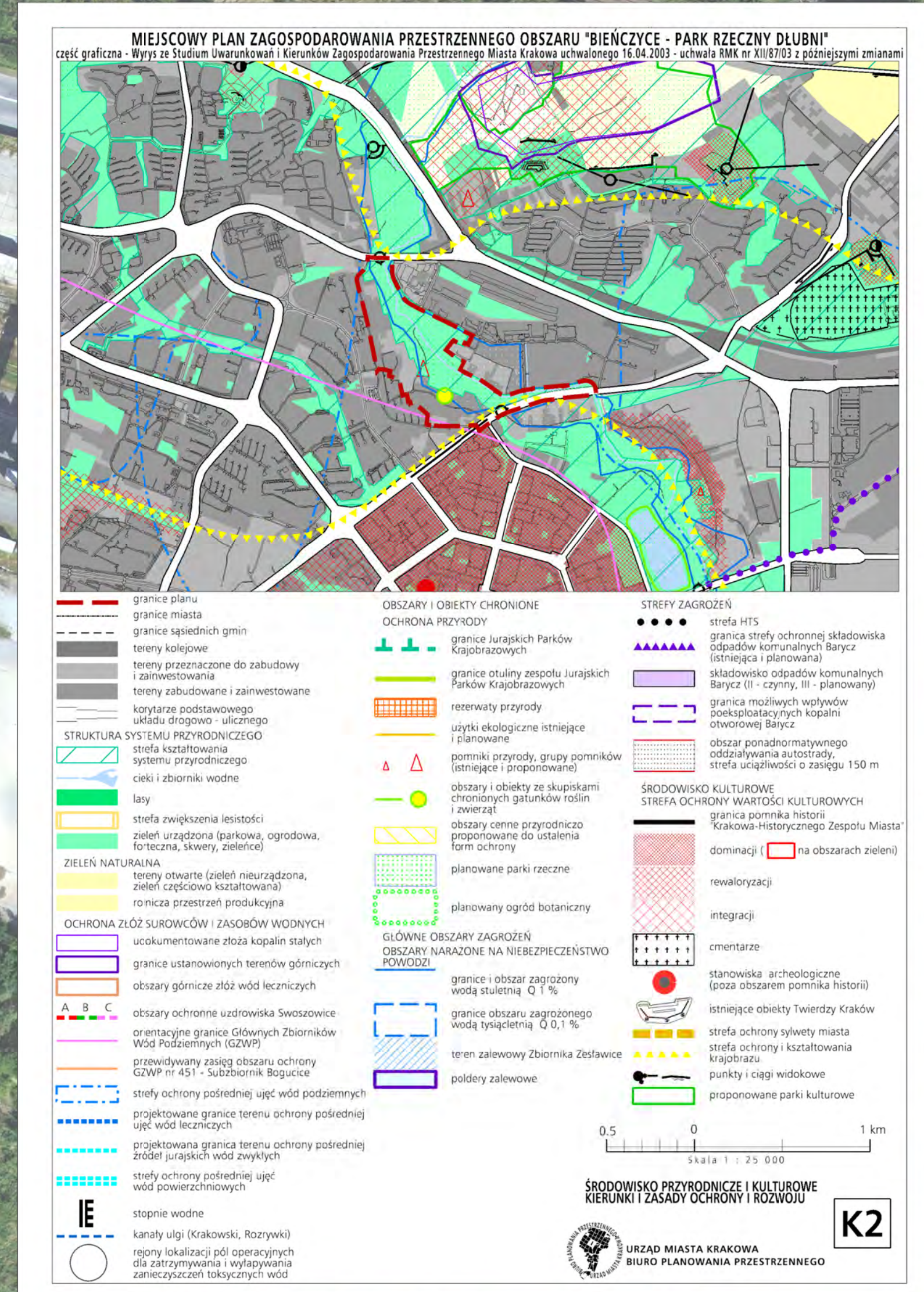
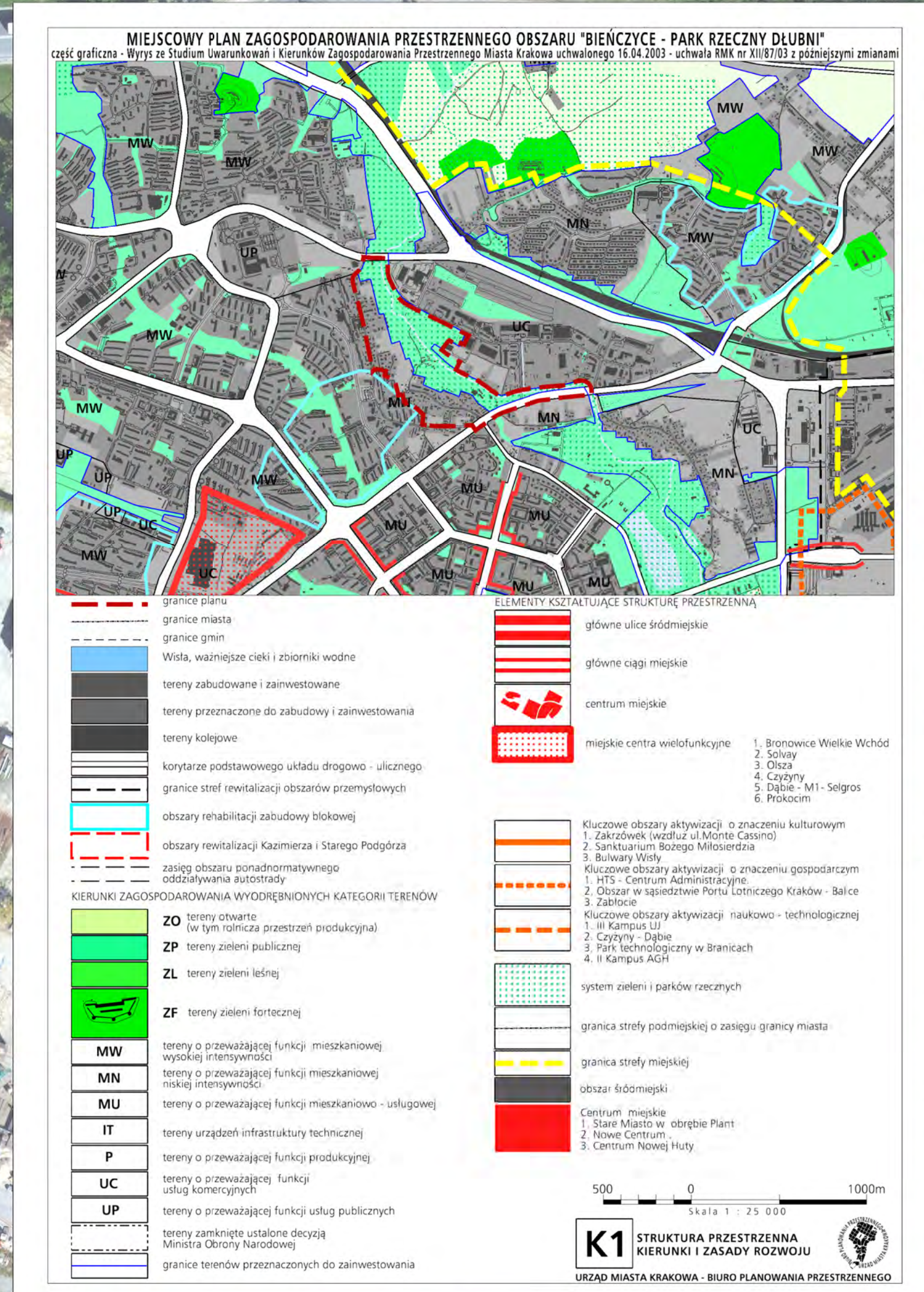
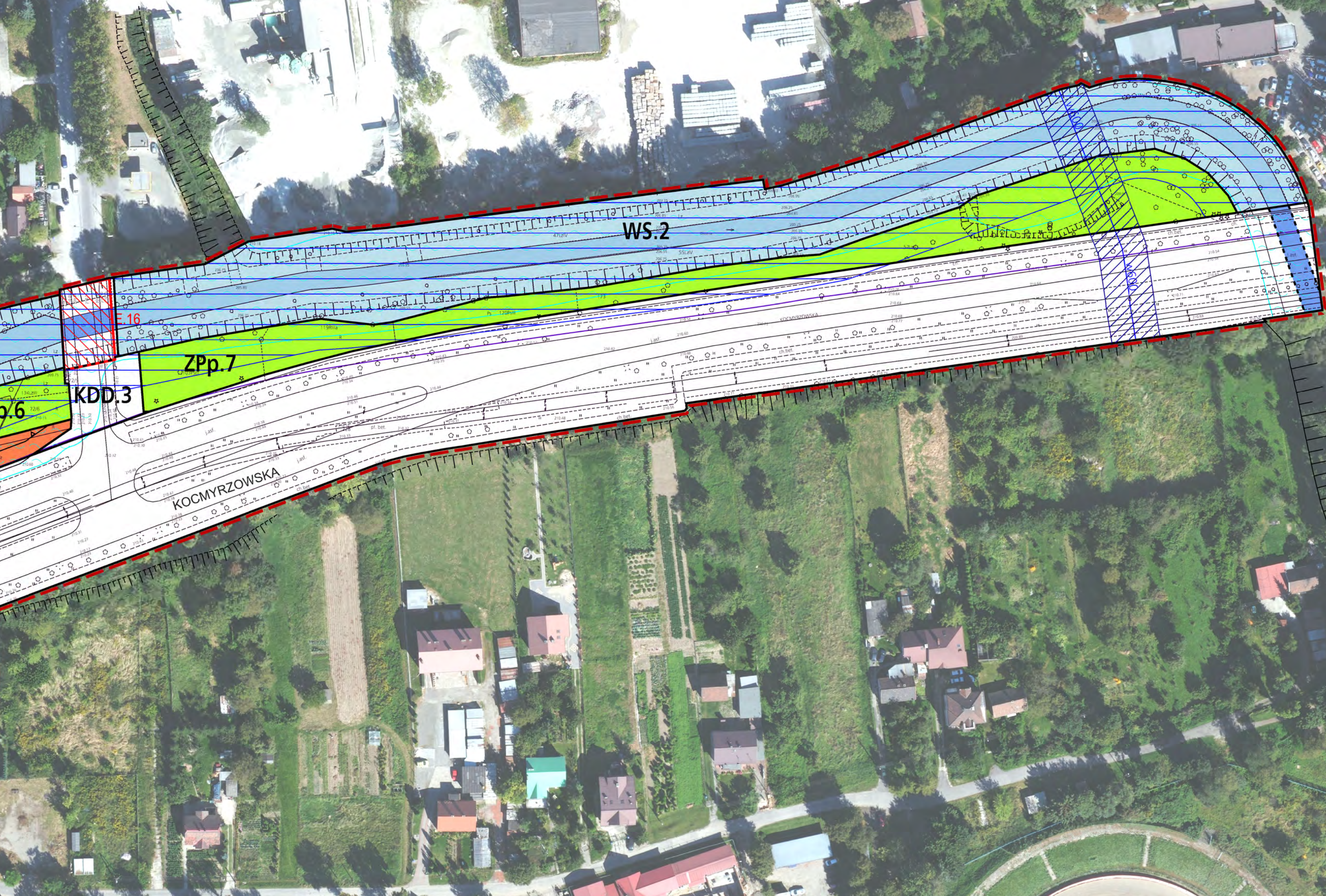
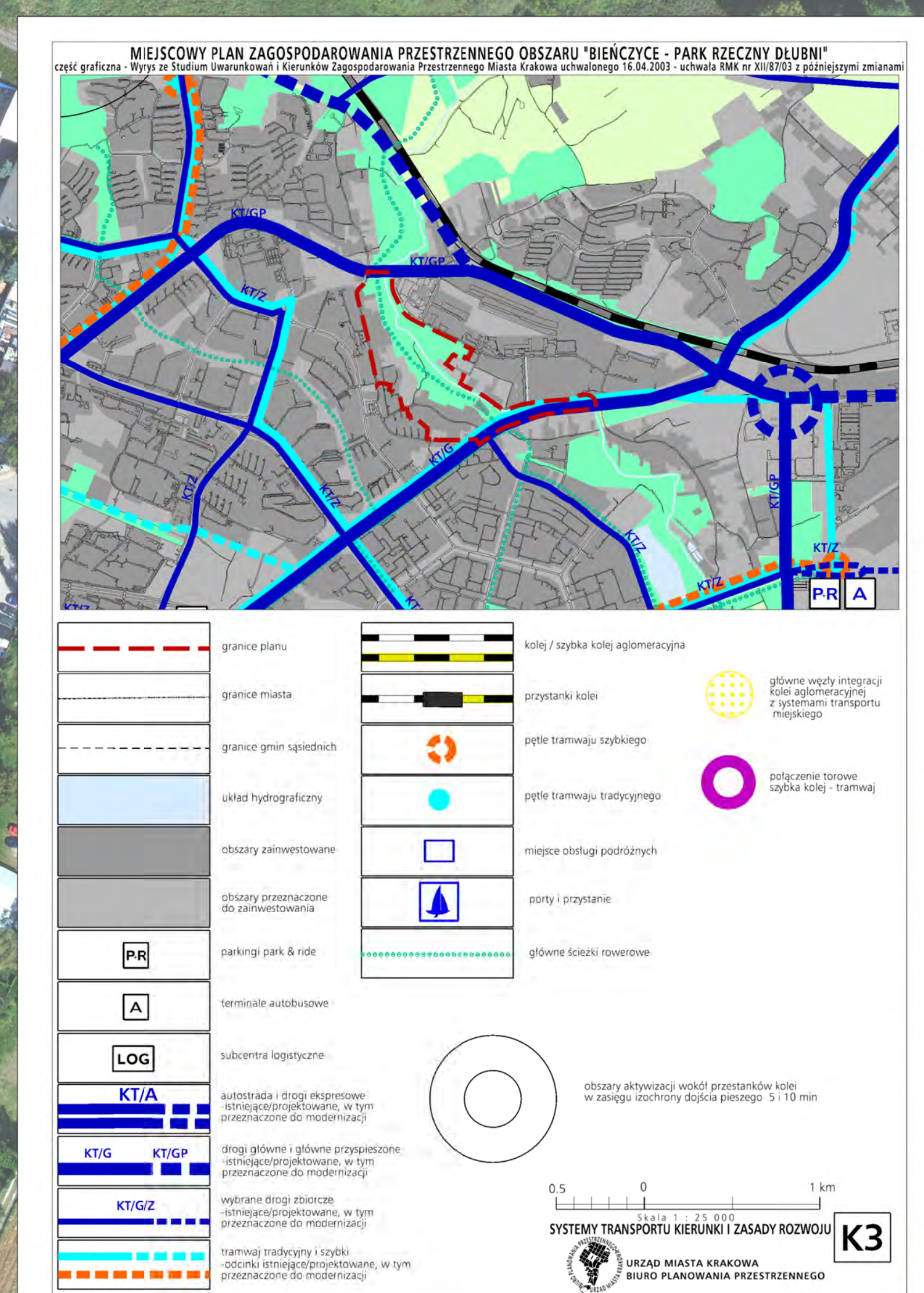


przeznaczenie	powierzchnia w [ha]	powierzchnia w [%]
MN	9,30	22,3%
MZ	0,12	0,3%
MN/U	4,21	10,1%
U	1,15	2,7%
ZP	5,71	13,7%
ZPp	6,28	15,0%
ZPz	4,04	9,7%
US	0,56	1,3%
WS	4,42	10,6%
C	0,10	0,2%
KDGP	0,17	0,4%
KDG	2,93	7,0%
KDL	0,45	1,1%
KDD	1,04	2,5%
KDW	1,30	3,1%
suma	41,76	100,0%



przeznaczenie	powierzchnia w [ha]	powierzchnia w [%]
MN	9,30	22,3%
MZ	0,12	0,3%
MN/U	4,21	10,1%
U	1,15	2,7%
ZP	5,71	13,7%
ZPp	6,28	15,0%
ZPz	4,04	9,7%
US	0,56	1,3%
WS	4,42	10,6%
C	0,10	0,2%
KDGP	0,17	0,4%
KDG	2,93	7,0%
KDL	0,45	1,1%
KDD	1,04	2,5%
KDW	1,30	3,1%
suma	41,76	100,0%



przeznaczenie	powierzchnia w [ha]	powierzchnia w [%]
MN	9,30	22,3%
MZ	0,12	0,3%
MN/U	4,21	10,1%
U	1,15	2,7%
ZP	5,71	13,7%
ZPp	6,28	15,0%
ZPz	4,04	9,7%
US	0,56	1,3%
WS	4,42	10,6%
C	0,10	0,2%
KDGP	0,17	0,4%
KDG	2,93	7,0%
KDL	0,45	1,1%
KDD	1,04	2,5%
KDW	1,30	3,1%
suma	41,76	100,0%

