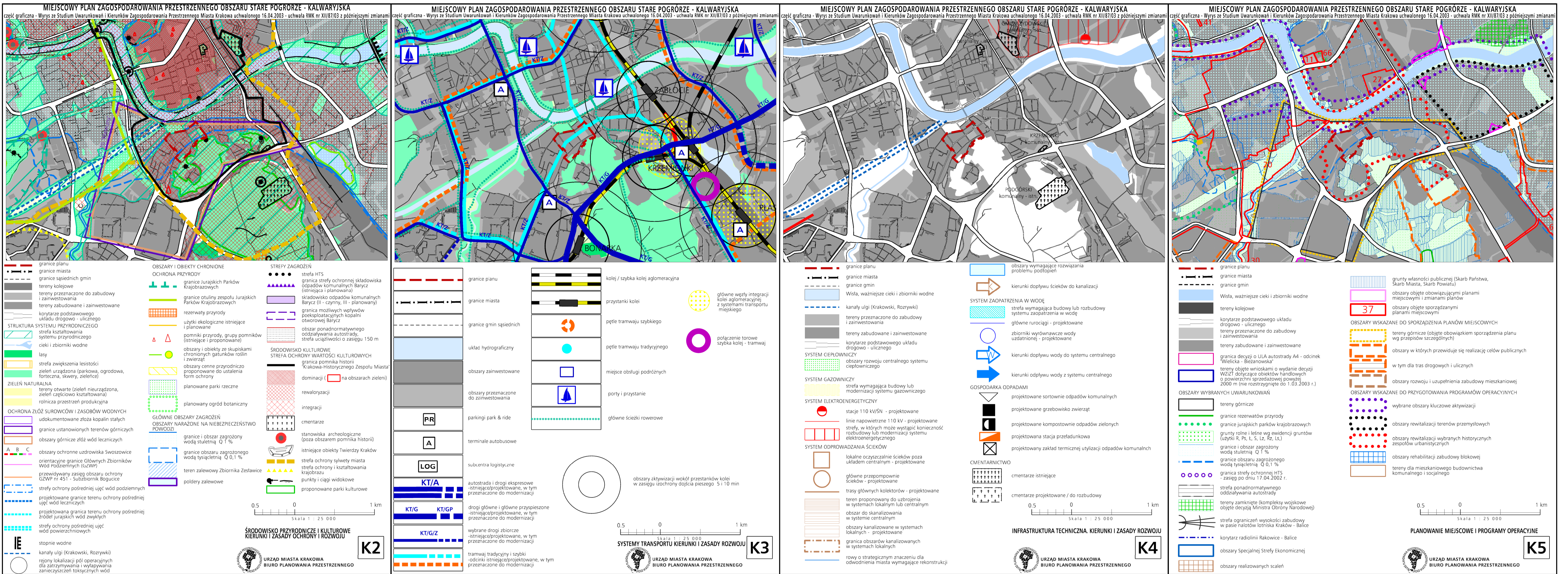
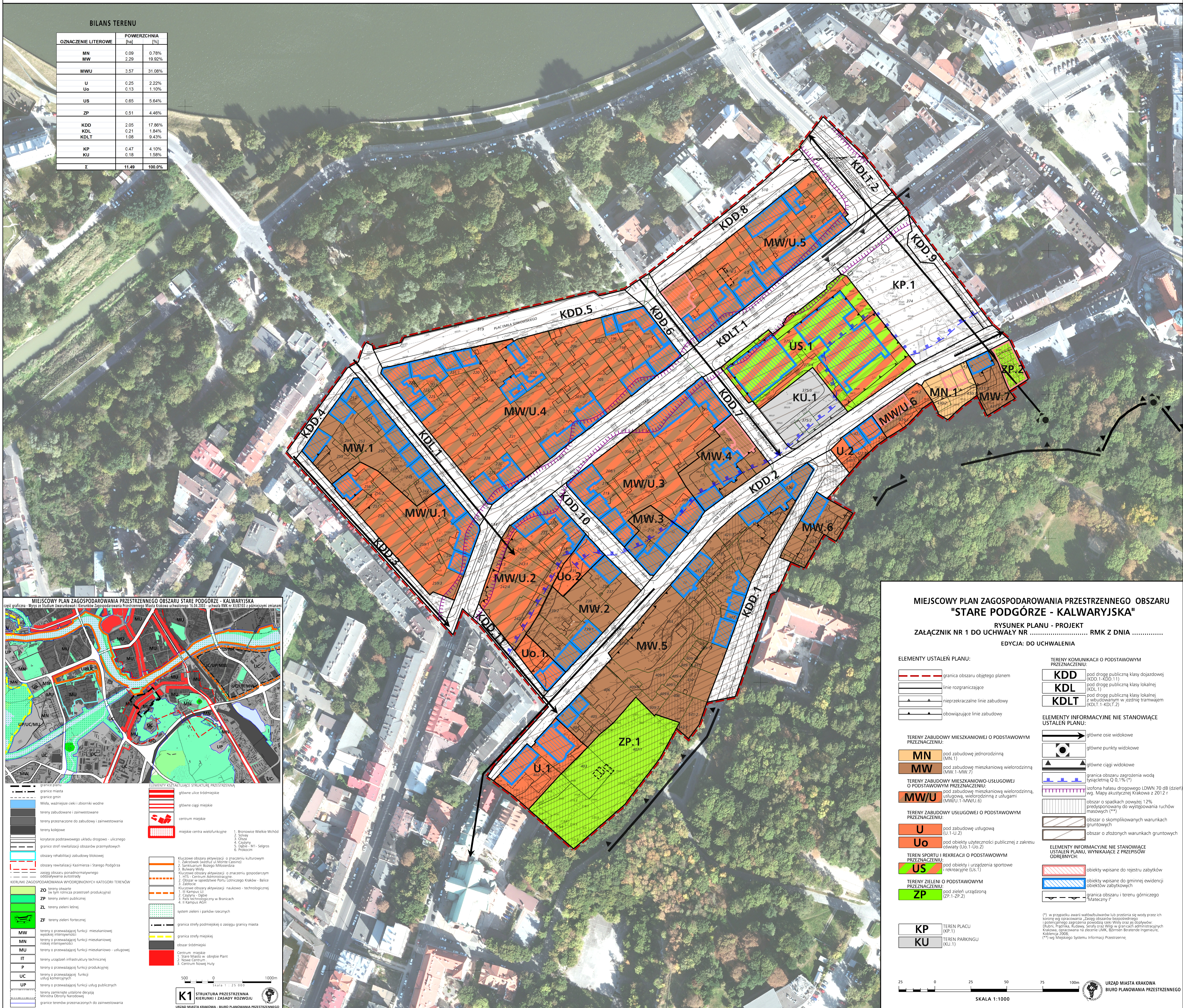


MIJSCOWY PLAN ZAGOSPODAROWANIA PRZESTRZENNEGO OBSZARU "STARE PODGÓRZE - KALWARYJSKA"



BILANS TERENU

OZNACZENIE LITEROWE	POWIERZCHNIA (ha)	(%)
MN	0,09	0,78%
MW	2,29	19,92%
MWU	3,57	31,08%
U	0,25	2,22%
Uo	0,13	1,10%
US	0,65	5,64%
ZP	0,51	4,46%
KDD	2,05	17,86%
KDL	0,21	1,84%
KDLT	1,08	9,43%
KP	0,47	4,10%
KU	0,18	1,58%
Σ	11,49	100,0%



MIJSCOWY PLAN ZAGOSPODAROWANIA PRZESTRZENNEGO OBSZARU "STARE PODGÓRZE - KALWARYJSKA"

RYSUNEK PLANU - PROJEKT
 ZAŁĄCZNIK NR 1 DO UCHWAŁY NR RMK Z DNIA
 EDYCJA: DO UCHWALEŃIA

