

Wzrósł ze Studium Uwarunkowań i Kierunków Zagospodarowania Przemysłowego Miasta Krakowa z ujednoliconego dokumentu Studium przyjętego 9 lipca 2014r. przez Radę Miasta Krakowa uchwałą Nr CXII/170/14

CELNIKI ZAGOSPODAROWANIA WYDROBNIONICZ KATEGORII TERENÓW

UM	tereny zabudowy mieszkaniowej	ZP	tereny zabudowy usługowej
U	tereny zabudowy mieszkaniowej	U	tereny zabudowy usługowej
MW	tereny zabudowy mieszkaniowej	U	tereny zabudowy usługowej
MW	tereny zabudowy mieszkaniowej	U	tereny zabudowy usługowej
MW	tereny zabudowy mieszkaniowej	U	tereny zabudowy usługowej

ELEMENTY Kształtujące strukturę przestrzenną

ELEMENTY INFORMACYJNE NIE STANOWIĄCE USTALEŃ ZMIANY STUDIUM

USTALENIA STUDIUM DLA OBSZARU W REJONIE SANKTUARIUM BOŻEGO MIĘDZESIEDZIA W LASIEWNICACH

USTALENIA STUDIUM DLA OBSZARU W REJONIE SANKTUARIUM BOŻEGO MIĘDZESIEDZIA W LASIEWNICACH

Wzrósł ze Studium Uwarunkowań i Kierunków Zagospodarowania Przemysłowego Miasta Krakowa z ujednoliconego dokumentu Studium przyjętego 9 lipca 2014r. przez Radę Miasta Krakowa uchwałą Nr CXII/170/14

CELNIKI ZAGOSPODAROWANIA WYDROBNIONICZ KATEGORII TERENÓW

UM	tereny zabudowy mieszkaniowej	ZP	tereny zabudowy usługowej
U	tereny zabudowy mieszkaniowej	U	tereny zabudowy usługowej
MW	tereny zabudowy mieszkaniowej	U	tereny zabudowy usługowej
MW	tereny zabudowy mieszkaniowej	U	tereny zabudowy usługowej
MW	tereny zabudowy mieszkaniowej	U	tereny zabudowy usługowej

ELEMENTY Kształtujące strukturę przestrzenną

ELEMENTY INFORMACYJNE NIE STANOWIĄCE USTALEŃ ZMIANY STUDIUM

USTALENIA STUDIUM DLA OBSZARU W REJONIE SANKTUARIUM BOŻEGO MIĘDZESIEDZIA W LASIEWNICACH

USTALENIA STUDIUM DLA OBSZARU W REJONIE SANKTUARIUM BOŻEGO MIĘDZESIEDZIA W LASIEWNICACH



Wzrósł ze Studium Uwarunkowań i Kierunków Zagospodarowania Przemysłowego Miasta Krakowa z ujednoliconego dokumentu Studium przyjętego 9 lipca 2014r. przez Radę Miasta Krakowa uchwałą Nr CXII/170/14

CELNIKI ZAGOSPODAROWANIA WYDROBNIONICZ KATEGORII TERENÓW

UM	tereny zabudowy mieszkaniowej	ZP	tereny zabudowy usługowej
U	tereny zabudowy mieszkaniowej	U	tereny zabudowy usługowej
MW	tereny zabudowy mieszkaniowej	U	tereny zabudowy usługowej
MW	tereny zabudowy mieszkaniowej	U	tereny zabudowy usługowej
MW	tereny zabudowy mieszkaniowej	U	tereny zabudowy usługowej

ELEMENTY Kształtujące strukturę przestrzenną

ELEMENTY INFORMACYJNE NIE STANOWIĄCE USTALEŃ ZMIANY STUDIUM

USTALENIA STUDIUM DLA OBSZARU W REJONIE SANKTUARIUM BOŻEGO MIĘDZESIEDZIA W LASIEWNICACH

USTALENIA STUDIUM DLA OBSZARU W REJONIE SANKTUARIUM BOŻEGO MIĘDZESIEDZIA W LASIEWNICACH

Wzrósł ze Studium Uwarunkowań i Kierunków Zagospodarowania Przemysłowego Miasta Krakowa z ujednoliconego dokumentu Studium przyjętego 9 lipca 2014r. przez Radę Miasta Krakowa uchwałą Nr CXII/170/14

CELNIKI ZAGOSPODAROWANIA WYDROBNIONICZ KATEGORII TERENÓW

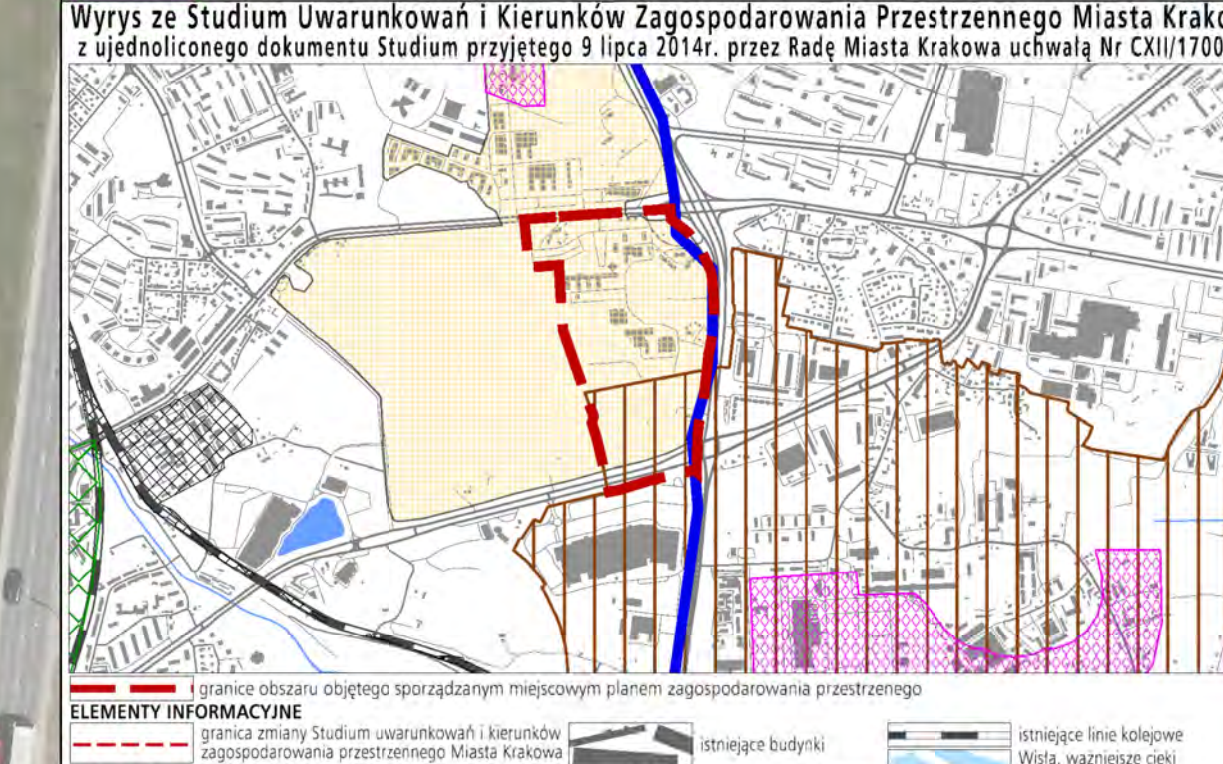
UM	tereny zabudowy mieszkaniowej	ZP	tereny zabudowy usługowej
U	tereny zabudowy mieszkaniowej	U	tereny zabudowy usługowej
MW	tereny zabudowy mieszkaniowej	U	tereny zabudowy usługowej
MW	tereny zabudowy mieszkaniowej	U	tereny zabudowy usługowej
MW	tereny zabudowy mieszkaniowej	U	tereny zabudowy usługowej

ELEMENTY Kształtujące strukturę przestrzenną

ELEMENTY INFORMACYJNE NIE STANOWIĄCE USTALEŃ ZMIANY STUDIUM

USTALENIA STUDIUM DLA OBSZARU W REJONIE SANKTUARIUM BOŻEGO MIĘDZESIEDZIA W LASIEWNICACH

USTALENIA STUDIUM DLA OBSZARU W REJONIE SANKTUARIUM BOŻEGO MIĘDZESIEDZIA W LASIEWNICACH



Wzrósł ze Studium Uwarunkowań i Kierunków Zagospodarowania Przemysłowego Miasta Krakowa z ujednoliconego dokumentu Studium przyjętego 9 lipca 2014r. przez Radę Miasta Krakowa uchwałą Nr CXII/170/14

CELNIKI ZAGOSPODAROWANIA WYDROBNIONICZ KATEGORII TERENÓW

UM	tereny zabudowy mieszkaniowej	ZP	tereny zabudowy usługowej
U	tereny zabudowy mieszkaniowej	U	tereny zabudowy usługowej
MW	tereny zabudowy mieszkaniowej	U	tereny zabudowy usługowej
MW	tereny zabudowy mieszkaniowej	U	tereny zabudowy usługowej
MW	tereny zabudowy mieszkaniowej	U	tereny zabudowy usługowej

ELEMENTY Kształtujące strukturę przestrzenną

ELEMENTY INFORMACYJNE NIE STANOWIĄCE USTALEŃ ZMIANY STUDIUM

USTALENIA STUDIUM DLA OBSZARU W REJONIE SANKTUARIUM BOŻEGO MIĘDZESIEDZIA W LASIEWNICACH

USTALENIA STUDIUM DLA OBSZARU W REJONIE SANKTUARIUM BOŻEGO MIĘDZESIEDZIA W LASIEWNICACH

Wzrósł ze Studium Uwarunkowań i Kierunków Zagospodarowania Przemysłowego Miasta Krakowa z ujednoliconego dokumentu Studium przyjętego 9 lipca 2014r. przez Radę Miasta Krakowa uchwałą Nr CXII/170/14

CELNIKI ZAGOSPODAROWANIA WYDROBNIONICZ KATEGORII TERENÓW

UM	tereny zabudowy mieszkaniowej	ZP	tereny zabudowy usługowej
U	tereny zabudowy mieszkaniowej	U	tereny zabudowy usługowej
MW	tereny zabudowy mieszkaniowej	U	tereny zabudowy usługowej
MW	tereny zabudowy mieszkaniowej	U	tereny zabudowy usługowej
MW	tereny zabudowy mieszkaniowej	U	tereny zabudowy usługowej

ELEMENTY Kształtujące strukturę przestrzenną

ELEMENTY INFORMACYJNE NIE STANOWIĄCE USTALEŃ ZMIANY STUDIUM

USTALENIA STUDIUM DLA OBSZARU W REJONIE SANKTUARIUM BOŻEGO MIĘDZESIEDZIA W LASIEWNICACH

USTALENIA STUDIUM DLA OBSZARU W REJONIE SANKTUARIUM BOŻEGO MIĘDZESIEDZIA W LASIEWNICACH

Wzrósł ze Studium Uwarunkowań i Kierunków Zagospodarowania Przemysłowego Miasta Krakowa z ujednoliconego dokumentu Studium przyjętego 9 lipca 2014r. przez Radę Miasta Krakowa uchwałą Nr CXII/170/14

CELNIKI ZAGOSPODAROWANIA WYDROBNIONICZ KATEGORII TERENÓW

UM	tereny zabudowy mieszkaniowej	ZP	tereny zabudowy usługowej
U	tereny zabudowy mieszkaniowej	U	tereny zabudowy usługowej
MW	tereny zabudowy mieszkaniowej	U	tereny zabudowy usługowej
MW	tereny zabudowy mieszkaniowej	U	tereny zabudowy usługowej
MW	tereny zabudowy mieszkaniowej	U	tereny zabudowy usługowej

ELEMENTY Kształtujące strukturę przestrzenną

ELEMENTY INFORMACYJNE NIE STANOWIĄCE USTALEŃ ZMIANY STUDIUM

USTALENIA STUDIUM DLA OBSZARU W REJONIE SANKTUARIUM BOŻEGO MIĘDZESIEDZIA W LASIEWNICACH

USTALENIA STUDIUM DLA OBSZARU W REJONIE SANKTUARIUM BOŻEGO MIĘDZESIEDZIA W LASIEWNICACH

Wzrósł ze Studium Uwarunkowań i Kierunków Zagospodarowania Przemysłowego Miasta Krakowa z ujednoliconego dokumentu Studium przyjętego 9 lipca 2014r. przez Radę Miasta Krakowa uchwałą Nr CXII/170/14

CELNIKI ZAGOSPODAROWANIA WYDROBNIONICZ KATEGORII TERENÓW

UM	tereny zabudowy mieszkaniowej	ZP	tereny zabudowy usługowej
U	tereny zabudowy mieszkaniowej	U	tereny zabudowy usługowej
MW	tereny zabudowy mieszkaniowej	U	tereny zabudowy usługowej
MW	tereny zabudowy mieszkaniowej	U	tereny zabudowy usługowej
MW	tereny zabudowy mieszkaniowej	U	tereny zabudowy usługowej

ELEMENTY Kształtujące strukturę przestrzenną

ELEMENTY INFORMACYJNE NIE STANOWIĄCE USTALEŃ ZMIANY STUDIUM

USTALENIA STUDIUM DLA OBSZARU W REJONIE SANKTUARIUM BOŻEGO MIĘDZESIEDZIA W LASIEWNICACH

USTALENIA STUDIUM DLA OBSZARU W REJONIE SANKTUARIUM BOŻEGO MIĘDZESIEDZIA W LASIEWNICACH

BILANS TERENU

Przeznaczenie	Powierzchnia [ha]	Powierzchnia [%]
MW	1,33	3,41
U	28,17	72,09
ZP	3,45	8,82
E	0,16	0,42
KU	1,00	2,55
KDZT	3,28	8,40
KDD	0,69	1,77
KDW	0,98	2,54
RAZEM	39,07	100,00

MIEJSCOWY PLAN ZAGOSPODAROWANIA PRZESTRZENNEGO OBSZARU „CZYŹNY - AWF”

RYSunek PLANU - PROJEKT

Edycja do uchwalenia

Załącznik Nr 1 do Uchwały Nr Rady Miasta Krakowa z dnia

ELEMENTY I UWARUNKOWANIA NIE STANOWIĄCE USTALEŃ PLANU

PRZEZNACZENIA TERENÓW

ELEMENTY INFRASTRUKTURY TECHNICZNEJ

UWAGA:

Część planu, projekt w skali 1:10000

URZĄD MIASTA KRAKOWA
BIURO PLANOWANIA PRZESTRZENNEGO