

MIĘSCOWY PLAN ZAGOSPODAROWANIA PRZESTRZENNEGO OBSZARU „PARK RUCZAJ - LUBOSTRON”
RYSUNEK PLANU - PROJEKT
Edycja do uchwalenia: sierpień 2016

Załącznik Nr 1 do Uchwały Nr Rady Miasta Krakowa z dnia

ELEMENTY USTALEN PLANU

- granicz obszar objętego planem
- linia ograniczająca
- nieprzekraczalna linia zabudowy
- nieprzekraczalna linia lokalizacji dojazdu do oświetlenia
- granicz strefy ochrony konserwatorskiej
- granicz terenów służących organizacji imprez masowych
- drzewa i grupy drzew wskazane do ochrony

ELEMENTY UWARUNKOWANIA NIESTANOWICZE USTALEN PLANU

- obszar i obiekty ujęte w gminnej ewidencji zabytków
- stanowisko archeologiczne ujęte w gminnej ewidencji stanowisk archeologicznych
- historyczny układ drożny
- istniejące stawy
- rowy odwadniające
- granicz pasa o szerokości 50 m izolującego teren oświetlany
- granicz pasa o szerokości 150 m izolującego teren oświetlany
- izolacja hałasu drogowego $L_{w,eq} = 68$ dB wg Międzynarodowej Organizacji Miast Krakowa z 2012 r. przedsięwzięcia tras rowerowych układu miejskiego
- istniejące przystanki
- istniejąca magistrala wodociągowa wraz z systemem ochronnym
- istniejąca sieć ciepłownicza wraz z systemem ochronnym

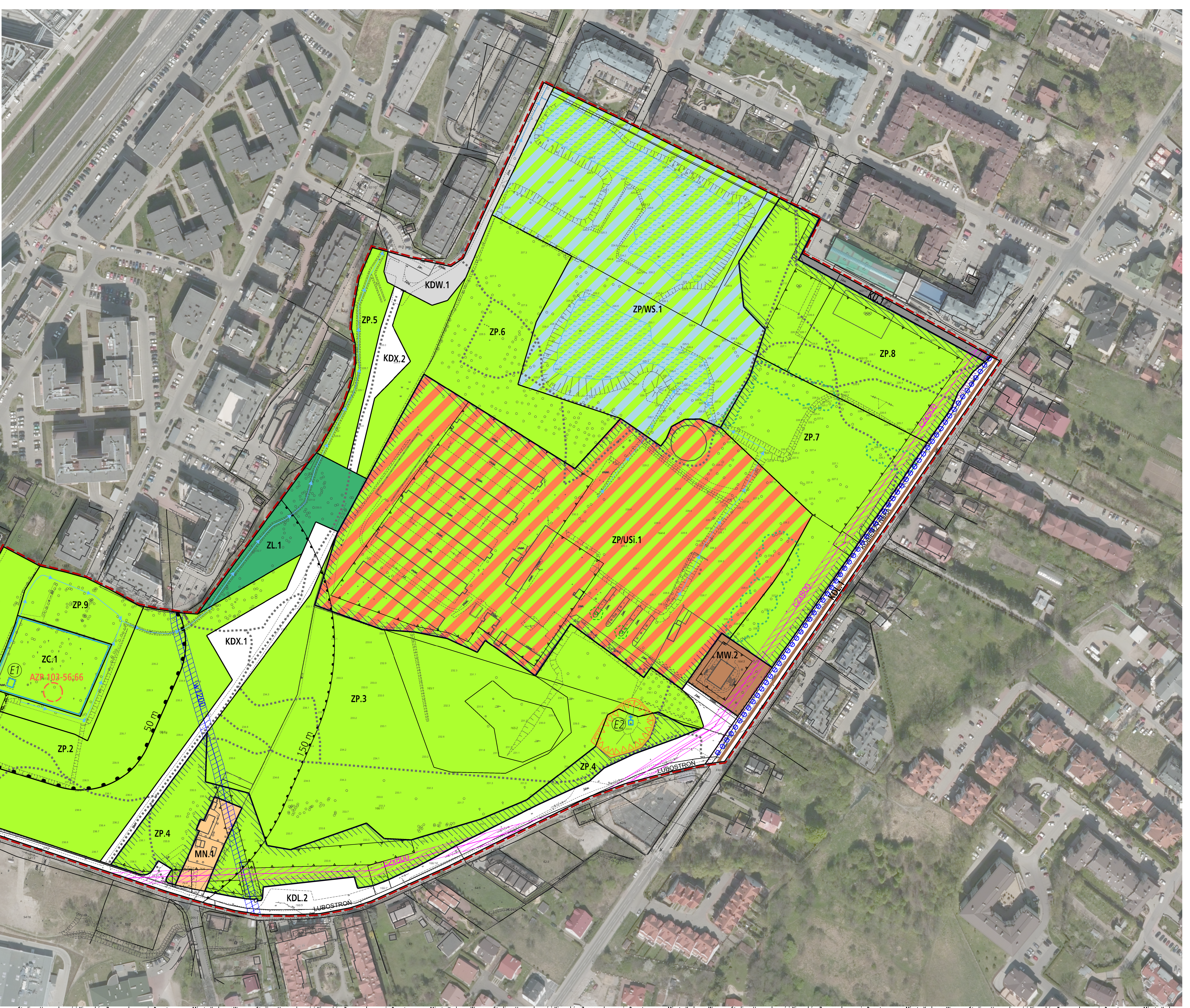
PRZEZNACZENIA TERENÓW

- MN Teren zabudowy mieszkaniowej jednorodzinnej (MN.1)
- MW Tereny zabudowy mieszkaniowej wielorodzinnej (MW.1, MW.2)
- ZP/USI Tereny przeznaczone do zabudowy usług sportu i rekreacji (ZP/US.1)
- ZP Tereny zabudowy usług publicznych
- ZP/WS Tereny przeznaczone do zabudowy usług publicznych i rekreacji (ZP/WS.1)
- ZL Teren lasu
- ZC Teren oświaty (ZC.1)
- KDL Tereny drogi publicznej klasy lokalnej (KDL.1, KDL.2)
- KDD Tereny drogi publicznej klasy dojazdowej (KDD.1)
- KDX Tereny drogi publicznej klasy dojazdowej (KDX.1, KDX.2)
- KU Tereny obiektów pasażerowo-rozwojowych (KDX.1, KDX.2)
- KU Tereny obiektów i urządzeń komunikacyjnych

UWAGA:
Cały obszar objęty planem znajduje się w obszarze archeologicznej strefy ochrony konserwatorskiej

skala 1:10000

URZĄD MIASTA KRAKOWA BIURO PLANOWANIA PRZESTRZENNEGO



Przeznaczenie	Powierzchnia[ha]	Powierzchnia[%]
MN	0,12	0,58
MW	0,29	1,03
ZP/USI	4,28	20,24
ZP	11,16	52,81
ZP/WS	2,85	13,47
ZL	0,36	1,68
ZC	0,34	1,61
KDL	0,97	4,58
KDD	0,05	0,24
KDX	0,21	0,99
KDX	0,21	2,82
KU	0,07	0,34
RAZEM	21,13	100,00

Wyrys ze Studium Uwarunkowań i Kierunków Zagospodarowania Przemysłowego Miasta Krakowa z ujednoczonego dokumentu Studium przyjętego 9 lipca 2014r. przez Radę Miasta Krakowa uchwałą Nr CXIII/1700/14

Wyrys ze Studium Uwarunkowań i Kierunków Zagospodarowania Przemysłowego Miasta Krakowa z ujednoczonego dokumentu Studium przyjętego 9 lipca 2014r. przez Radę Miasta Krakowa uchwałą Nr CXIII/1700/14

Wyrys ze Studium Uwarunkowań i Kierunków Zagospodarowania Przemysłowego Miasta Krakowa z ujednoczonego dokumentu Studium przyjętego 9 lipca 2014r. przez Radę Miasta Krakowa uchwałą Nr CXIII/1700/14

Wyrys ze Studium Uwarunkowań i Kierunków Zagospodarowania Przemysłowego Miasta Krakowa z ujednoczonego dokumentu Studium przyjętego 9 lipca 2014r. przez Radę Miasta Krakowa uchwałą Nr CXIII/1700/14

Wyrys ze Studium Uwarunkowań i Kierunków Zagospodarowania Przemysłowego Miasta Krakowa z ujednoczonego dokumentu Studium przyjętego 9 lipca 2014r. przez Radę Miasta Krakowa uchwałą Nr CXIII/1700/14

Wyrys ze Studium Uwarunkowań i Kierunków Zagospodarowania Przemysłowego Miasta Krakowa z ujednoczonego dokumentu Studium przyjętego 9 lipca 2014r. przez Radę Miasta Krakowa uchwałą Nr CXIII/1700/14

KIERUNKI

- granicz obszar objętego planem
- granicz strefy ochrony konserwatorskiej
- granicz terenów służących organizacji imprez masowych
- drzewa i grupy drzew wskazane do ochrony

ELEMENTY Kształtujące STRUKTURĘ PRZESTRZENNĄ

- granicz obszar objętego planem
- granicz strefy ochrony konserwatorskiej
- granicz terenów służących organizacji imprez masowych
- drzewa i grupy drzew wskazane do ochrony

ELEMENTY INFORMACYJNE

- granicz obszar objętego planem
- granicz strefy ochrony konserwatorskiej
- granicz terenów służących organizacji imprez masowych
- drzewa i grupy drzew wskazane do ochrony

USTALENIA STUDIUM DLA OBSZARU W REJONIE SANKTUARJUM BOŻEGO MIŁOŚDIERZA W LĄGWIENKACH

- granicz obszar objętego planem
- granicz strefy ochrony konserwatorskiej
- granicz terenów służących organizacji imprez masowych
- drzewa i grupy drzew wskazane do ochrony

skala 1:25000

URZĄD MIASTA KRAKOWA BIURO PLANOWANIA PRZESTRZENNEGO

KIERUNKI

- granicz obszar objętego planem
- granicz strefy ochrony konserwatorskiej
- granicz terenów służących organizacji imprez masowych
- drzewa i grupy drzew wskazane do ochrony

ELEMENTY Kształtujące STRUKTURĘ PRZESTRZENNĄ

- granicz obszar objętego planem
- granicz strefy ochrony konserwatorskiej
- granicz terenów służących organizacji imprez masowych
- drzewa i grupy drzew wskazane do ochrony

ELEMENTY INFORMACYJNE

- granicz obszar objętego planem
- granicz strefy ochrony konserwatorskiej
- granicz terenów służących organizacji imprez masowych
- drzewa i grupy drzew wskazane do ochrony

USTALENIA STUDIUM DLA OBSZARU W REJONIE SANKTUARJUM BOŻEGO MIŁOŚDIERZA W LĄGWIENKACH

- granicz obszar objętego planem
- granicz strefy ochrony konserwatorskiej
- granicz terenów służących organizacji imprez masowych
- drzewa i grupy drzew wskazane do ochrony

skala 1:25000

URZĄD MIASTA KRAKOWA BIURO PLANOWANIA PRZESTRZENNEGO

KIERUNKI

- granicz obszar objętego planem
- granicz strefy ochrony konserwatorskiej
- granicz terenów służących organizacji imprez masowych
- drzewa i grupy drzew wskazane do ochrony

ELEMENTY Kształtujące STRUKTURĘ PRZESTRZENNĄ

- granicz obszar objętego planem
- granicz strefy ochrony konserwatorskiej
- granicz terenów służących organizacji imprez masowych
- drzewa i grupy drzew wskazane do ochrony

ELEMENTY INFORMACYJNE

- granicz obszar objętego planem
- granicz strefy ochrony konserwatorskiej
- granicz terenów służących organizacji imprez masowych
- drzewa i grupy drzew wskazane do ochrony

USTALENIA STUDIUM DLA OBSZARU W REJONIE SANKTUARJUM BOŻEGO MIŁOŚDIERZA W LĄGWIENKACH

- granicz obszar objętego planem
- granicz strefy ochrony konserwatorskiej
- granicz terenów służących organizacji imprez masowych
- drzewa i grupy drzew wskazane do ochrony

skala 1:25000

URZĄD MIASTA KRAKOWA BIURO PLANOWANIA PRZESTRZENNEGO

KIERUNKI

- granicz obszar objętego planem
- granicz strefy ochrony konserwatorskiej
- granicz terenów służących organizacji imprez masowych
- drzewa i grupy drzew wskazane do ochrony

ELEMENTY Kształtujące STRUKTURĘ PRZESTRZENNĄ

- granicz obszar objętego planem
- granicz strefy ochrony konserwatorskiej
- granicz terenów służących organizacji imprez masowych
- drzewa i grupy drzew wskazane do ochrony

ELEMENTY INFORMACYJNE

- granicz obszar objętego planem
- granicz strefy ochrony konserwatorskiej
- granicz terenów służących organizacji imprez masowych
- drzewa i grupy drzew wskazane do ochrony

USTALENIA STUDIUM DLA OBSZARU W REJONIE SANKTUARJUM BOŻEGO MIŁOŚDIERZA W LĄGWIENKACH

- granicz obszar objętego planem
- granicz strefy ochrony konserwatorskiej
- granicz terenów służących organizacji imprez masowych
- drzewa i grupy drzew wskazane do ochrony

skala 1:25000

URZĄD MIASTA KRAKOWA BIURO PLANOWANIA PRZESTRZENNEGO

KIERUNKI

- granicz obszar objętego planem
- granicz strefy ochrony konserwatorskiej
- granicz terenów służących organizacji imprez masowych
- drzewa i grupy drzew wskazane do ochrony

ELEMENTY Kształtujące STRUKTURĘ PRZESTRZENNĄ

- granicz obszar objętego planem
- granicz strefy ochrony konserwatorskiej
- granicz terenów służących organizacji imprez masowych
- drzewa i grupy drzew wskazane do ochrony

ELEMENTY INFORMACYJNE

- granicz obszar objętego planem
- granicz strefy ochrony konserwatorskiej
- granicz terenów służących organizacji imprez masowych
- drzewa i grupy drzew wskazane do ochrony

USTALENIA STUDIUM DLA OBSZARU W REJONIE SANKTUARJUM BOŻEGO MIŁOŚDIERZA W LĄGWIENKACH

- granicz obszar objętego planem
- granicz strefy ochrony konserwatorskiej
- granicz terenów służących organizacji imprez masowych
- drzewa i grupy drzew wskazane do ochrony

skala 1:25000

URZĄD MIASTA KRAKOWA BIURO PLANOWANIA PRZESTRZENNEGO

KIERUNKI

- granicz obszar objętego planem
- granicz strefy ochrony konserwatorskiej
- granicz terenów służących organizacji imprez masowych
- drzewa i grupy drzew wskazane do ochrony

ELEMENTY Kształtujące STRUKTURĘ PRZESTRZENNĄ

- granicz obszar objętego planem
- granicz strefy ochrony konserwatorskiej
- granicz terenów służących organizacji imprez masowych
- drzewa i grupy drzew wskazane do ochrony

ELEMENTY INFORMACYJNE

- granicz obszar objętego planem
- granicz strefy ochrony konserwatorskiej
- granicz terenów służących organizacji imprez masowych
- drzewa i grupy drzew wskazane do ochrony

USTALENIA STUDIUM DLA OBSZARU W REJONIE SANKTUARJUM BOŻEGO MIŁOŚDIERZA W LĄGWIENKACH

- granicz obszar objętego planem
- granicz strefy ochrony konserwatorskiej
- granicz terenów służących organizacji imprez masowych
- drzewa i grupy drzew wskazane do ochrony

skala 1:25000

URZĄD MIASTA KRAKOWA BIURO PLANOWANIA PRZESTRZENNEGO