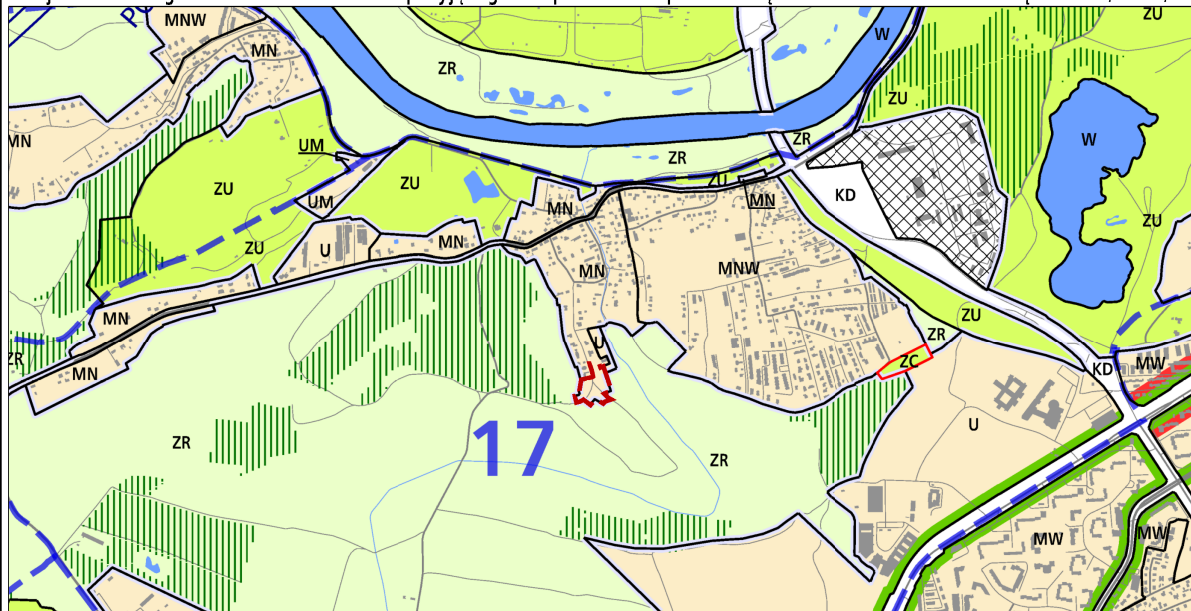


Wyrws ze Studium Uwarunkowań i Kierunków Zagospodarowania Przemstrennego Miasta Krakowa z ujednoliconego dokumentu Studium przyjętego 9 lipca 2014r. przez Radę Miasta Krakowa uchwałą Nr CXII/1700/14



- KIERUNKI ZAGOSPODAROWANIA WYODREBNIONICH KATEGORII TERENÓW**
- | | | | | | |
|------------|---|-----------|--|-----------|--|
| MN | tereny zabudowy mieszkaniowej jednorodzinnej | UM | tereny zabudowy usługowej (w tym również tereny zabudowy mieszaniowo-usługowej wielorodzinnej) | ZR | tereny zielieni nieurządzonej |
| MNW | tereny zabudowy mieszkaniowej jednorodzinnej i wielorodzinnej niskiej intensywności | UH | tereny usług w tym handlu wielkopowierzchniowego | IT | tereny infrastruktury technicznej |
| MW | tereny zabudowy mieszkaniowej wielorodzinnej | PU | tereny przemysłu i usług | W | tereny wód powierzchniowych śródlądowych |
| | | PJ | tereny przemysłu i usług | KK | tereny kolejowe |
| | | ZC | tereny cmentarzy | KD | tereny komunikacji |
| | | ZU | tereny zielieni urządzonej | | granica oddzielająca tereny przeznaczone do zabudowy i zainwestowania od terenów wolnych od zabudowy |

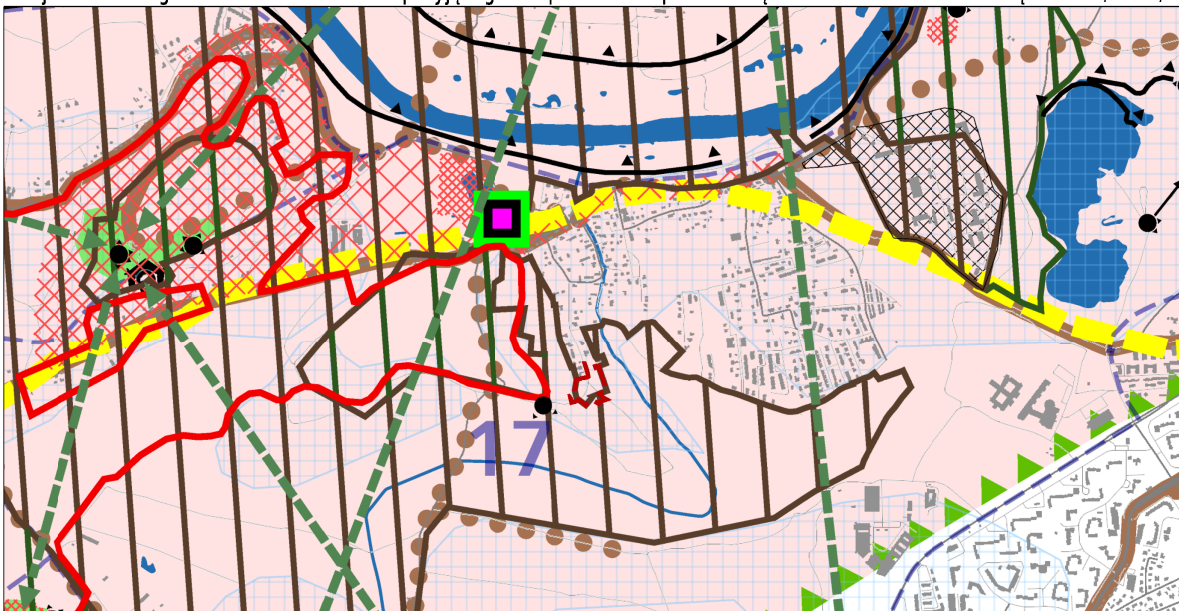
- ELEMENTY KSZTAŁTUJĄCE STRUKTURĘ PRZESTRZENNĄ**
- | | | | |
|--|-------------------------|--|--------------------------------|
| | główne ciągi komercyjne | | główne ciągi 'zielonych alei' |
| | główne ciągi miejskie | | granica obszaru centrum |
| | główne ciągi komercyjne | | granica obszaru śródmiejskiego |

- ELEMENTY INFORMACYJNE NIE STANOWIĄCE USTALEŃ ZMIANY STUDIUM**
- | | | | |
|--|---|--|--|
| | granica zmiany Studium uwarunkowań i kierunków zagospodarowania przestrzennego Miasta Krakowa | | granica miasta Krakowa |
| | granice gmin sąsiednich | | istniejące budynki |
| | istniejące budynki | | istniejące linie kolejowe |
| | istniejące linie kolejowe | | planowane punkty przebiegu dróg bez wyznaczonego korytarza drogowego |
| | planowane punkty przebiegu dróg bez wyznaczonego korytarza drogowego | | planowane tunele przebiegi dróg |

- USTALENIA STUDIUM DLA OBSZARU W REJONIE SANKTUARIUM BOŻEGO MIŁOSIERDZIA W LĄGIEWNIKACH**
- | | | | |
|--|--|--|--------------------------------|
| | granica obszaru objętego zmianą Studium z dnia 3 marca 2010 r. | | granica obszaru centrum |
| | granica obszaru centrum | | granica obszaru śródmiejskiego |
| | granica obszaru śródmiejskiego | | granica obszaru centrum |

K1 STRUKTURA PRZESTRZENNA KIERUNKI I ZASADY ROZWOJU
URZĄD MIASTA KRAKOWA - BIURO PLANOWANIA PRZESTRZENNEGO

Wyrws ze Studium Uwarunkowań i Kierunków Zagospodarowania Przemstrennego Miasta Krakowa z ujednoliconego dokumentu Studium przyjętego 9 lipca 2014r. przez Radę Miasta Krakowa uchwałą Nr CXII/1700/14



- KIERUNKI OCHRONY I KSZTAŁTOWANIA**
- | | | | |
|--|---|--|--|
| | granice obszaru objętego sporządzonym miejscowym planem zagospodarowania przestrzennego | | graniczce strefy nadzoru archeologicznego |
| | graniczce strefy nadzoru archeologicznego | | stanowiska archeologiczne (poza obszarem pomnika historii) |
| | graniczce strefy nadzoru archeologicznego | | graniczce strefy nadzoru archeologicznego |

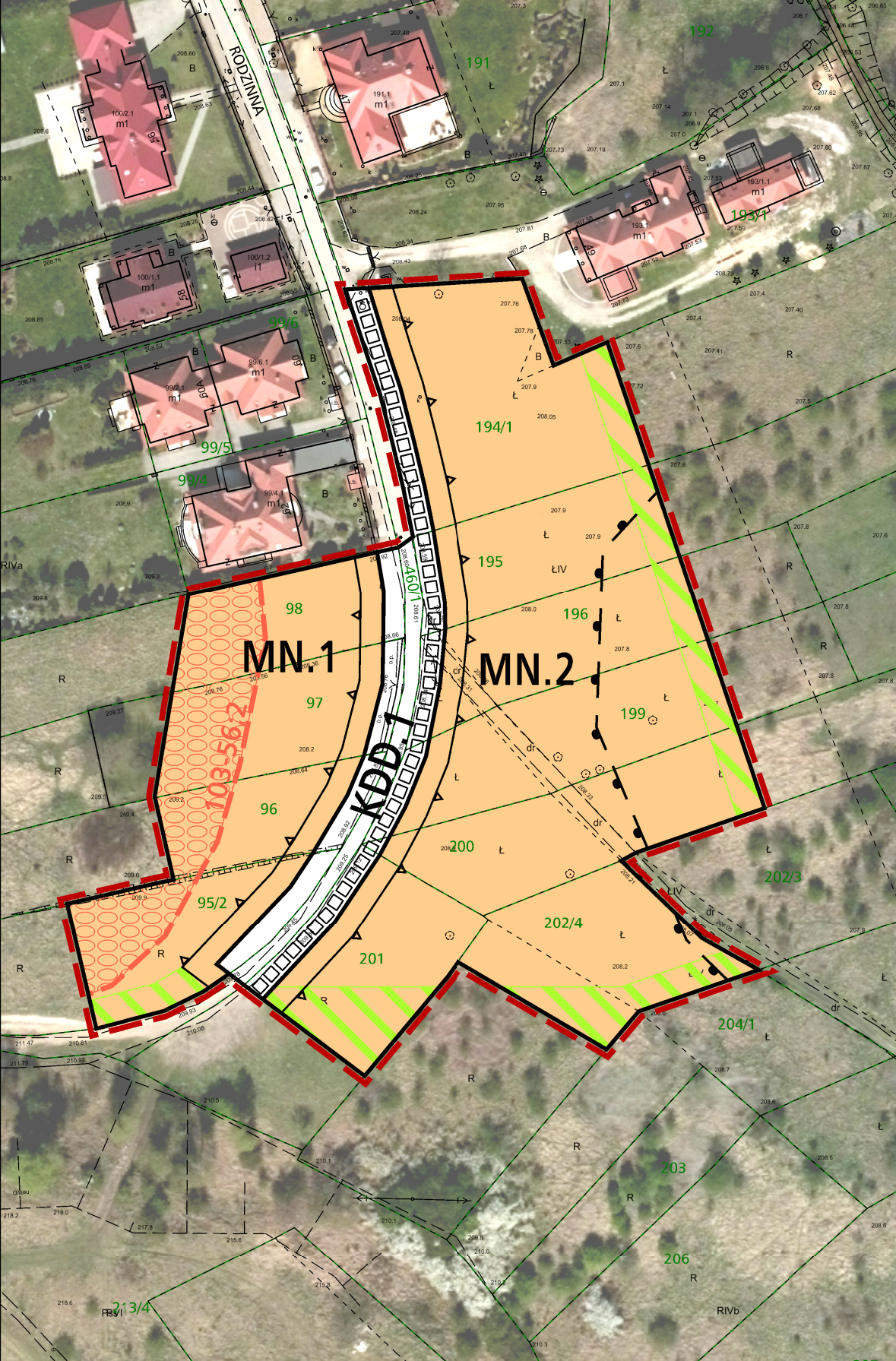
- STREFA OCHRONY WARTOŚCI KULTUROWYCH**
- | | | | |
|--|--------------------------------|--|--------------------------|
| | dominacja na obszarach zieleni | | rewaloryzacja |
| | rewaloryzacja | | integracja |
| | integracja | | historyczny układ drożny |

- ELEMENTY INFORMACYJNE NIE STANOWIĄCE USTALEŃ ZMIANY STUDIUM**
- | | | | |
|--|---|--|--|
| | granica zmiany Studium uwarunkowań i kierunków zagospodarowania przestrzennego Miasta Krakowa | | granica miasta Krakowa |
| | granice gmin sąsiednich | | istniejące budynki |
| | istniejące budynki | | istniejące linie kolejowe |
| | istniejące linie kolejowe | | planowane punkty przebiegu dróg bez wyznaczonego korytarza drogowego |

- USTALENIA STUDIUM DLA OBSZARU W REJONIE SANKTUARIUM BOŻEGO MIŁOSIERDZIA W LĄGIEWNIKACH**
- | | | | |
|--|--|--|--------------------------------|
| | granica obszaru objętego zmianą Studium z dnia 3 marca 2010 r. | | granica obszaru centrum |
| | granica obszaru centrum | | granica obszaru śródmiejskiego |
| | granica obszaru śródmiejskiego | | granica obszaru centrum |

K2 ŚRODOWISKO KULTUROWE KIERUNKI I ZASADY OCHRONY I ROZWOJU
URZĄD MIASTA KRAKOWA - BIURO PLANOWANIA PRZESTRZENNEGO

Wyrws ze Studium Uwarunkowań i Kierunków Zagospodarowania Przemstrennego Miasta Krakowa z ujednoliconego dokumentu Studium przyjętego 9 lipca 2014r. przez Radę Miasta Krakowa uchwałą Nr CXII/1700/14



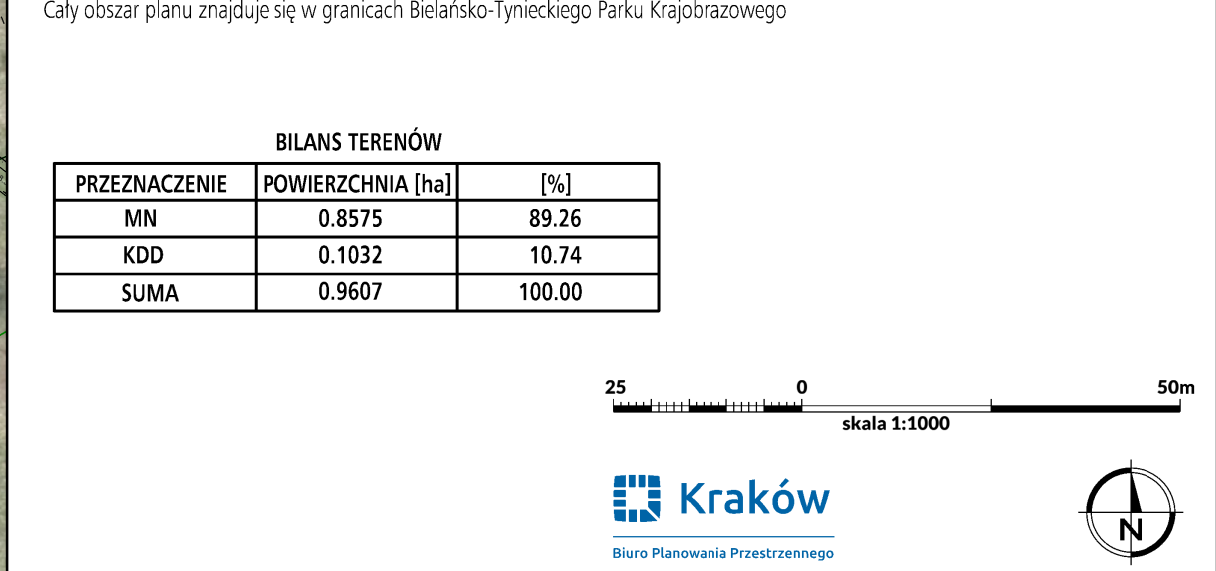
MIJESJCOWY PLAN ZAGOSPODAROWANIA PRZESTRZENNEGO OBSZARU „REJON ULICY RODZINNEJ”
Edycja: do uchwalenia

RYSUNEK PLANU - PROJEKT
Załącznik Nr 1 do Uchwały Nr Rady Miasta Krakowa z dnia

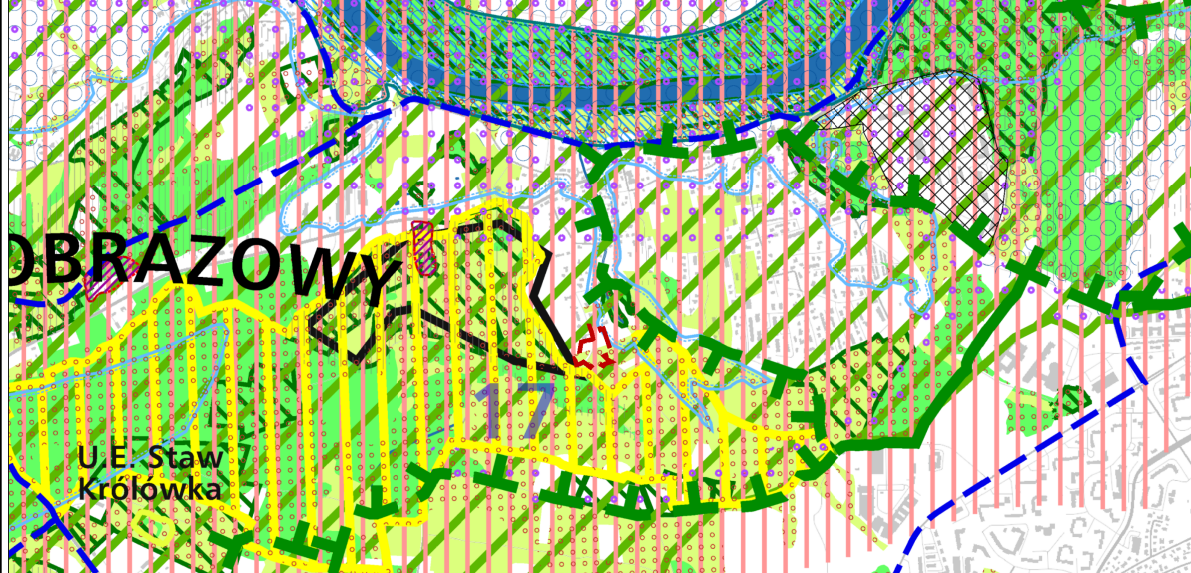
- ELEMENTY USTALEŃ PLANU:**
- | | | | |
|--|---------------------------------|--|--------------------------------|
| | granica obszaru objętego planem | | linie rozgraniczające |
| | linie rozgraniczające | | nieprakraczalne linie zabudowy |
| | strefa zieleni | | |

- PRZEZNACZENIA TERENÓW:**
- | | |
|------------|---|
| MN | Tereny zabudowy mieszkaniowej jednorodzinnej (MN.1, MN.2) |
| KDD | Tereny drogi publicznej klasy dojazdowej (KDD.1) |

- ELEMENTY INFORMACYJNE I UWARUNKOWANIA, NIESTANOWIĄCE USTALEŃ PLANU:**
- | | |
|--|---|
| | stanowiska archeologiczne |
| | granica strefy nadzoru archeologicznego |
| | proponowane powiązania pieszo-rowerowe |



Wyrws ze Studium Uwarunkowań i Kierunków Zagospodarowania Przemstrennego Miasta Krakowa z ujednoliconego dokumentu Studium przyjętego 9 lipca 2014r. przez Radę Miasta Krakowa uchwałą Nr CXII/1700/14

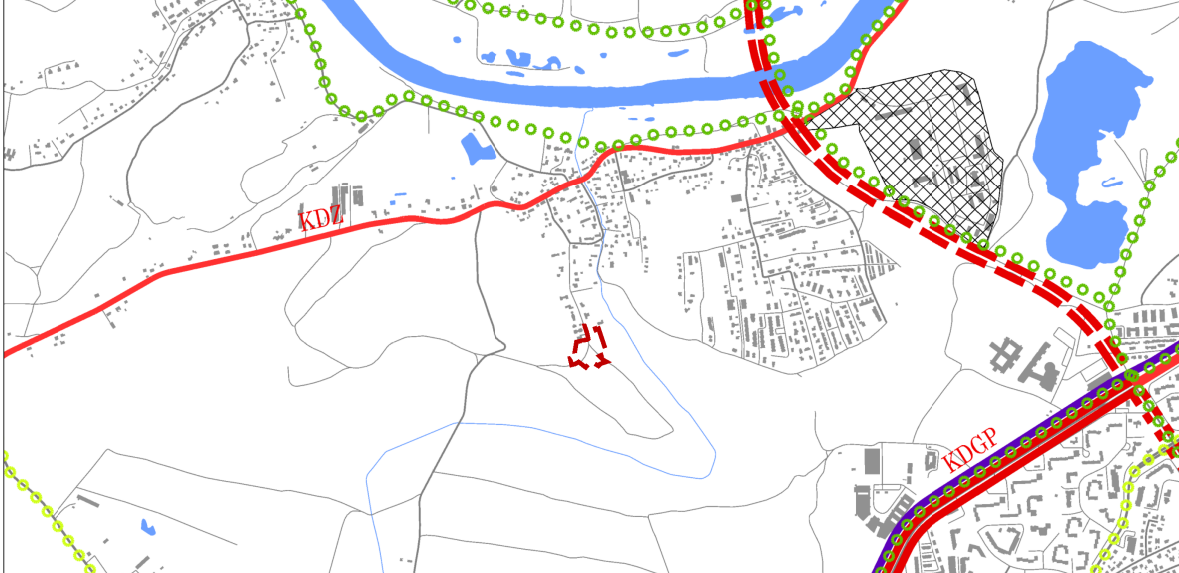


- ZAGROZENIA POWODZIOWE ORAZ RUCHY MASOWE ZIEMI**
- | | | | |
|--|--|--|--|
| | obszary narażone na występowanie nie-ruchów masowych | | obszary narażone na występowanie nie-ruchów masowych |
| | obszary narażone na występowanie nie-ruchów masowych | | obszary narażone na występowanie nie-ruchów masowych |
| | obszary narażone na występowanie nie-ruchów masowych | | obszary narażone na występowanie nie-ruchów masowych |

- STRUKTURA SYSTEMU PRZYRODNICZEGO**
- | | | | |
|--|---|--|---|
| | parki rzeczne | | parki rzeczne |
| | strefa kształtowania systemu przyrodniczego | | strefa kształtowania systemu przyrodniczego |
| | strefa kształtowania systemu przyrodniczego | | strefa kształtowania systemu przyrodniczego |

K3 ŚRODOWISKO PRZYRODNICZE KIERUNKI I ZASADY OCHRONY I ROZWOJU
URZĄD MIASTA KRAKOWA - BIURO PLANOWANIA PRZESTRZENNEGO

Wyrws ze Studium Uwarunkowań i Kierunków Zagospodarowania Przemstrennego Miasta Krakowa z ujednoliconego dokumentu Studium przyjętego 9 lipca 2014r. przez Radę Miasta Krakowa uchwałą Nr CXII/1700/14

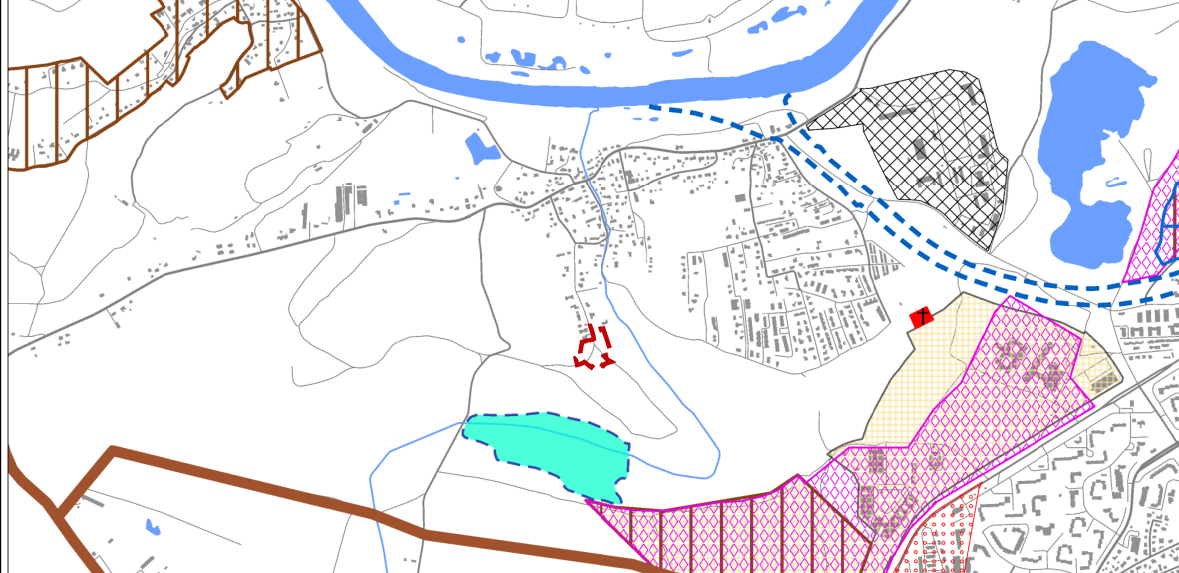


- WARUNKI AEROSANITARNE**
- | | | | |
|--|--|--|--|
| | obszary wymagający poprawy jakości powietrza | | obszary wymagający poprawy jakości powietrza |
| | obszary wymagający poprawy jakości powietrza | | obszary wymagający poprawy jakości powietrza |
| | obszary wymagający poprawy jakości powietrza | | obszary wymagający poprawy jakości powietrza |

- USTALENIA STUDIUM DLA OBSZARU W REJONIE SANKTUARIUM BOŻEGO MIŁOSIERDZIA W LĄGIEWNIKACH**
- | | | | |
|--|--|--|--------------------------------|
| | granica obszaru objętego zmianą Studium z dnia 3 marca 2010 r. | | granica obszaru centrum |
| | granica obszaru centrum | | granica obszaru śródmiejskiego |
| | granica obszaru śródmiejskiego | | granica obszaru centrum |

K4 SYSTEMY TRANSPORTU KIERUNKI I ZASADY ROZWOJU
URZĄD MIASTA KRAKOWA - BIURO PLANOWANIA PRZESTRZENNEGO

Wyrws ze Studium Uwarunkowań i Kierunków Zagospodarowania Przemstrennego Miasta Krakowa z ujednoliconego dokumentu Studium przyjętego 9 lipca 2014r. przez Radę Miasta Krakowa uchwałą Nr CXII/1700/14

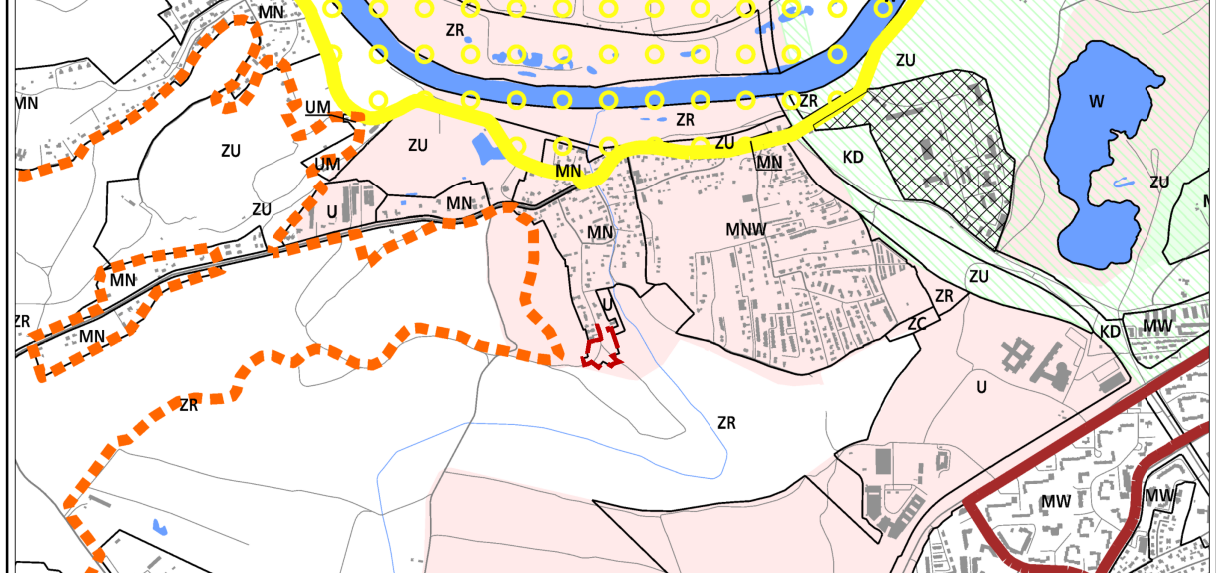


- SYSTEM ODPROWADZANIA ŚCIEKÓW I WÓD OPADOWYCH**
- | | | | |
|--|--|--|--|
| | obszary wymagające budowy i modernizacji systemu elektroenergetycznego | | obszary wymagające budowy i modernizacji systemu elektroenergetycznego |
| | obszary wymagające budowy i modernizacji systemu elektroenergetycznego | | obszary wymagające budowy i modernizacji systemu elektroenergetycznego |
| | obszary wymagające budowy i modernizacji systemu elektroenergetycznego | | obszary wymagające budowy i modernizacji systemu elektroenergetycznego |

- SYSTEM ZAOPATRZENIA W WÓDE**
- | | | | |
|--|--|--|--|
| | obszar wymagający budowy, rozbudowy lub przebudowy wodociągowego systemu wodociągowego | | obszar wymagający budowy, rozbudowy lub przebudowy wodociągowego systemu wodociągowego |
| | obszar wymagający budowy, rozbudowy lub przebudowy wodociągowego systemu wodociągowego | | obszar wymagający budowy, rozbudowy lub przebudowy wodociągowego systemu wodociągowego |
| | obszar wymagający budowy, rozbudowy lub przebudowy wodociągowego systemu wodociągowego | | obszar wymagający budowy, rozbudowy lub przebudowy wodociągowego systemu wodociągowego |

K5 INFRASTRUKTURA TECHNICZNA I KOMUNALNA KIERUNKI I ZASADY ROZWOJU
URZĄD MIASTA KRAKOWA - BIURO PLANOWANIA PRZESTRZENNEGO

Wyrws ze Studium Uwarunkowań i Kierunków Zagospodarowania Przemstrennego Miasta Krakowa z ujednoliconego dokumentu Studium przyjętego 9 lipca 2014r. przez Radę Miasta Krakowa uchwałą Nr CXII/1700/14



- OBSZARY WSKAZANE DO SPORZĄDZENIA PLANÓW MIJESJCOWYCH**
- | | |
|--|--|
| | tereny wskazane do objęcia miejscowymi planami zagospodarowania przestrzennego |
| | tereny wskazane do objęcia miejscowymi planami zagospodarowania przestrzennego |
| | tereny wskazane do objęcia miejscowymi planami zagospodarowania przestrzennego |

- OBSZARY WYBRANYCH UWARUNKOWAŃ**
- | | |
|--|--|
| | obszary dla których został utworzony park kulturowy |
| | obszary parków kulturowych rekomendowanych do utworzenia przez Gminę Miejską Kraków |
| | obszary parków kulturowych proponowanych do utworzenia z Planu Zagospodarowania Przemstrennego Województwa Małopolskiego |

K6 PLANOWANIE MIJESJCOWE I PROGRAMY OPERACYJNE
URZĄD MIASTA KRAKOWA - BIURO PLANOWANIA PRZESTRZENNEGO