


**MIEJSCOWY PLAN ZAGOSPODAROWANIA PRZESTRZENNEGO  
„DLA WYBRANYCH OBSZARÓW PRZYRODNICZYCH  
MIASTA KRAKOWA”- ETAP A  
OBSZAR Nr 4**

**RYSUNEK PLANU - PROJEKT**

*Edycja do uchwalenia*

Załącznik Nr 1 do Uchwały Nr .....Rady Miasta Krakowa z dnia .....


**ELEMENTY USTALEŃ PLANU:**


 granica obszaru objętego planem - etap A


 linie rozgraniczające

**PRZEZNACZENIA TERENÓW:**

 **Rz** Tereny rolnicze (4.Rz.1-4.Rz.2)


 **KDS** Teren drogi publicznej klasy ekspresowej (1.KDS.1)


 **KDL** Teren drogi publicznej klasy lokalnej (4.KDL.1)

 **KDD** Teren drogi publicznej klasy dojazdowej (4.KDD.1)

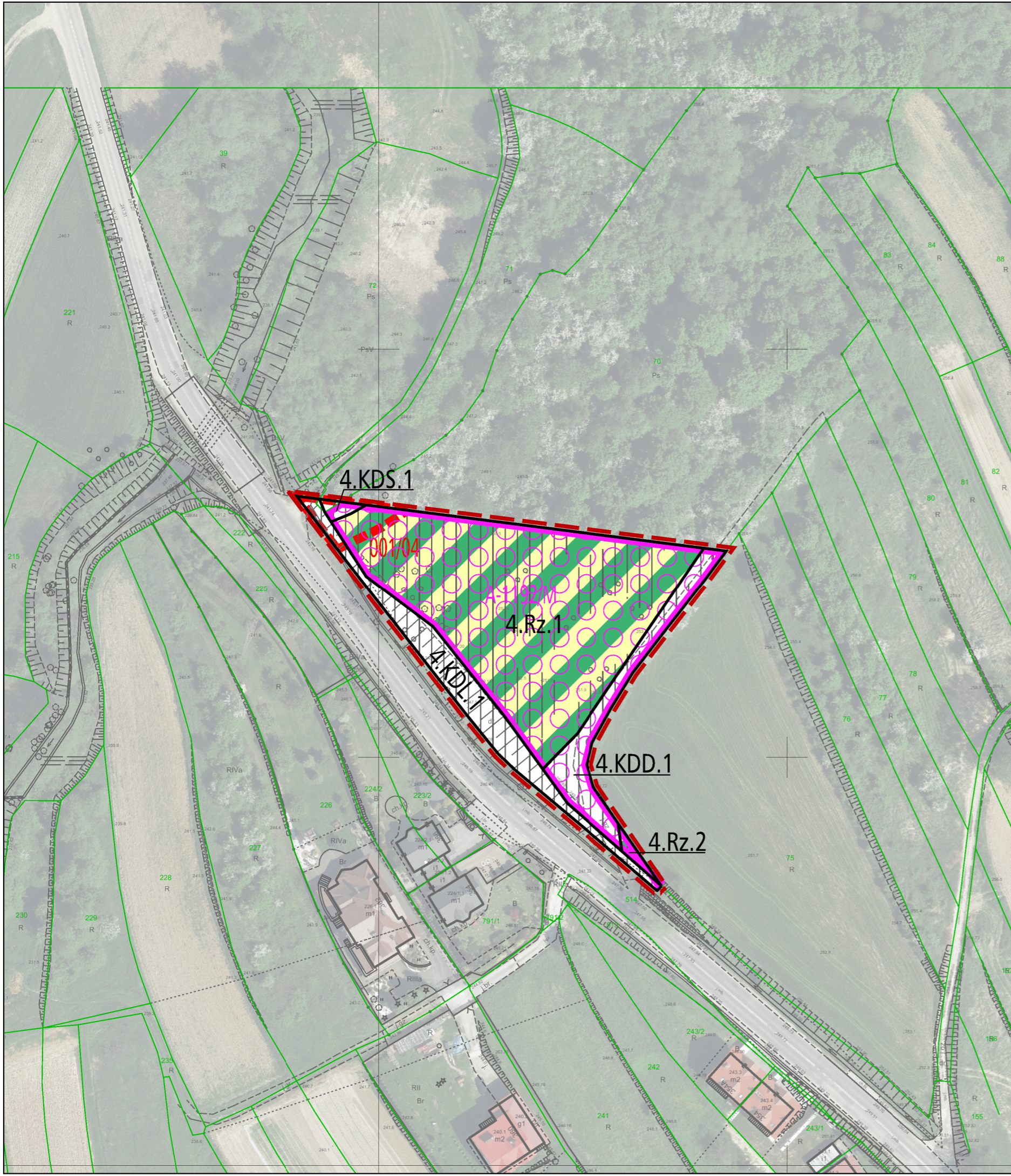
**ELEMENTY INFORMACYJNE NIE STANOWIĄCE USTALEŃ PLANU:**

 obszar wpisany do rejestru zabytków (A-1192/M)

 tereny o spadkach powyżej 12 %, predysponowane do wystąpienia ruchów masowych

 obszar osuwiska wpisanego do Rejestru terenów zagrożonych ruchami masowymi ziemi oraz terenów, na których występują te ruchy (001/04)

Cały obszar nr 4 znajduje się w otulinie Tenczyńskiego Parku Krajobrazowego



URZĄD MIASTA KRAKOWA  
BIURO PLANOWANIA PRZESTRZENNEGO

