

**MIEJSCOWY PLAN ZAGOSPODAROWANIA PRZESTRZENNEGO
„DLA WYBRANYCH OBSZARÓW PRZYRODNICZYCH
MIASTA KRAKOWA”- ETAP A
OBSZAR Nr 38**


RYSUNEK PLANU - PROJEKT

Edycja do uchwalenia

Załącznik Nr 1 do Uchwały NrRady Miasta Krakowa z dnia

ELEMENTY USTALEŃ PLANU:


 granica obszaru objętego planem - etap A

 linie rozgraniczające

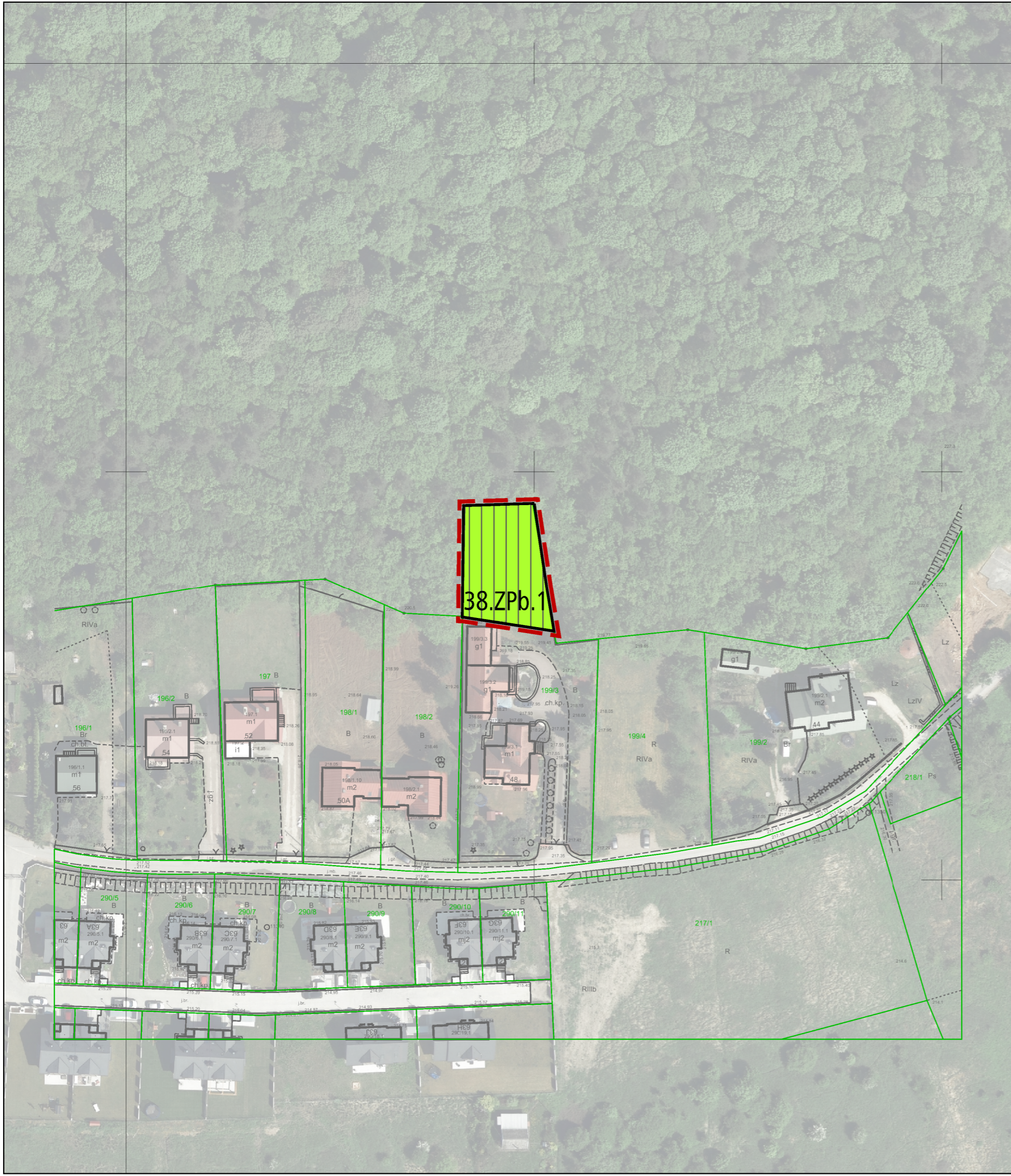
PRZEZNACZENIA TERENÓW:

 **ZPb** Teren zieleni urządzonej (38.ZPb.1)

ELEMENTY INFORMACYJNE NIE STANOWIĄCE USTALEŃ PLANU:

 tereny o spadkach powyżej 12 %, predysponowane do wystąpienia ruchów masowych

Cały obszar nr 38 znajduje się w Bielańsko-Tynieckim Parku Krajobrazowym



URZĄD MIASTA KRAKOWA
BIURO PLANOWANIA PRZESTRZENNEGO

