


**MIEJSCOWY PLAN ZAGOSPODAROWANIA PRZESTRZENNEGO
„DLA WYBRANYCH OBSZARÓW PRZYRODNICZYCH
MIASTA KRAKOWA”- ETAP A
OBSZAR Nr 41**

RYSUNEK PLANU - PROJEKT

Załącznik Nr 1 do Uchwały NrRady Miasta Krakowa z dnia

Edycja do uchwalenia

ELEMENTY USTALEŃ PLANU:

 granica obszaru objętego planem - etap A


 linie rozgraniczające

PRZEZNACZENIA TERENÓW:

KDA Teren drogi publicznej klasy autostrady (41.KDA.1)

ELEMENTY INFORMACYJNE NIE STANOWIĄCE USTALEŃ PLANU:

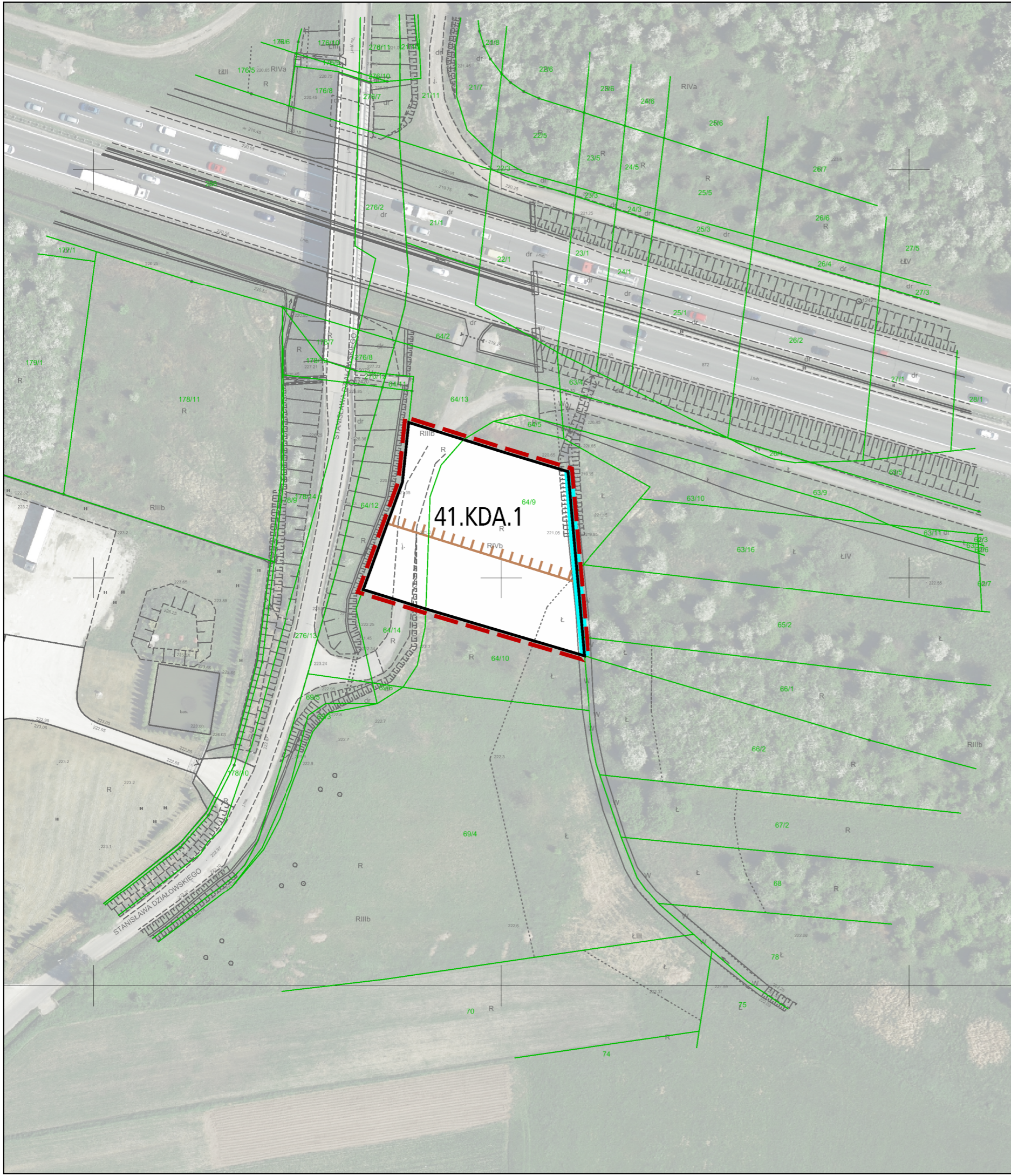
 ciek i rowy

 granica strefy zagrożeń (50 m od krawędzi jezdni) wchodzącej w skład obszaru ponadnormatywnego oddziaływania autostrady A4 na środowisko - wg decyzji o ustaleniu lokalizacji autostrady A4

Cały obszar nr 41 znajduje się w:

- strefie nadzoru archeologicznego

- strefie uciążliwości (150 m od krawędzi jezdni) wchodzącej w skład obszaru ponadnormatywnego oddziaływania autostrady A4 na środowisko - wg decyzji o ustaleniu lokalizacji autostrady A4



Kraków

URZĄD MIASTA KRAKOWA
BIURO PLANOWANIA PRZESTRZENNEGO

