


**MIEJSCOWY PLAN ZAGOSPODAROWANIA PRZESTRZENNEGO  
„DLA WYBRANYCH OBSZARÓW PRZYRODNICZYCH  
MIASTA KRAKOWA”- ETAP A  
OBSZAR Nr 120**

**RYSUNEK PLANU - PROJEKT**

Załącznik Nr 1 do Uchwały Nr ..... Rady Miasta Krakowa z dnia .....


Edycja do uchwalenia

**ELEMENTY USTALEŃ PLANU:**


 granica obszaru objętego planem - etap A

 linie rozgraniczające

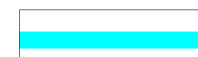
**PRZEZNACZENIA TERENÓW:**


 **ZI** Tereny zieleni izolacyjnej (120.ZI.1-120.ZI.3)

 **KDA** Teren drogi publicznej klasy autostrady (120.KDA.1)

 **KDZ** Tereny dróg publicznych klasy zbiorczej (120.KDZ.1-120.KDZ.2)

**ELEMENTY INFORMACYJNE NIE STANOWIĄCE USTALEŃ PLANU:**

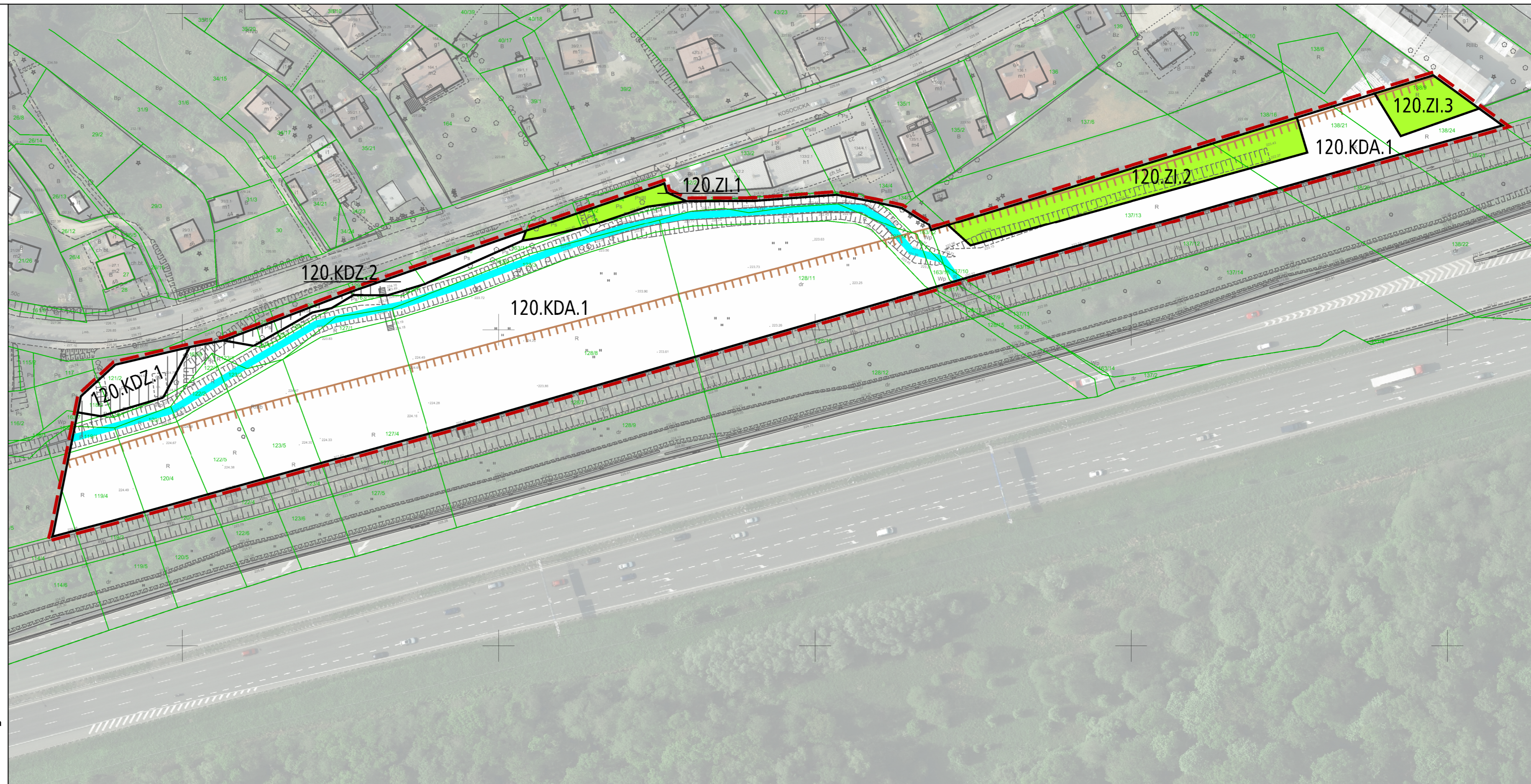
 rowy i cieki

 tereny o spadkach powyżej 12 %, predysponowane do wystąpienia ruchów masowych

 granica strefy zagrożeń (50m od krawędzi jezdni) wchodzącej w skład obszaru ponadnormatywnego oddziaływania autostrady A4 na środowisko - wg decyzji o ustaleniu lokalizacji autostrady A4

Cały obszar nr 120 znajduje się w:

- zasięgu udokumentowanego Głównego Zbiornika Wód Podziemnych 451 Subzbiornik Bogucice
- strefie nadzoru archeologicznego



25 0 50m  
skala 1:1000