



MIEJSCOWY PLAN ZAGOSPODAROWANIA PRZESTRZENNEGO „DLA WYBRANYCH OBSZARÓW PRZYRODNICZYCH MIASTA KRAKOWA”- ETAP A OBSZAR Nr 202

RYSUNEK PLANU - PROJEKT

Edycja do uchwalenia

Załącznik Nr 1 do Uchwały NrRady Miasta Krakowa z dnia

ELEMENTY USTALEŃ PLANU:

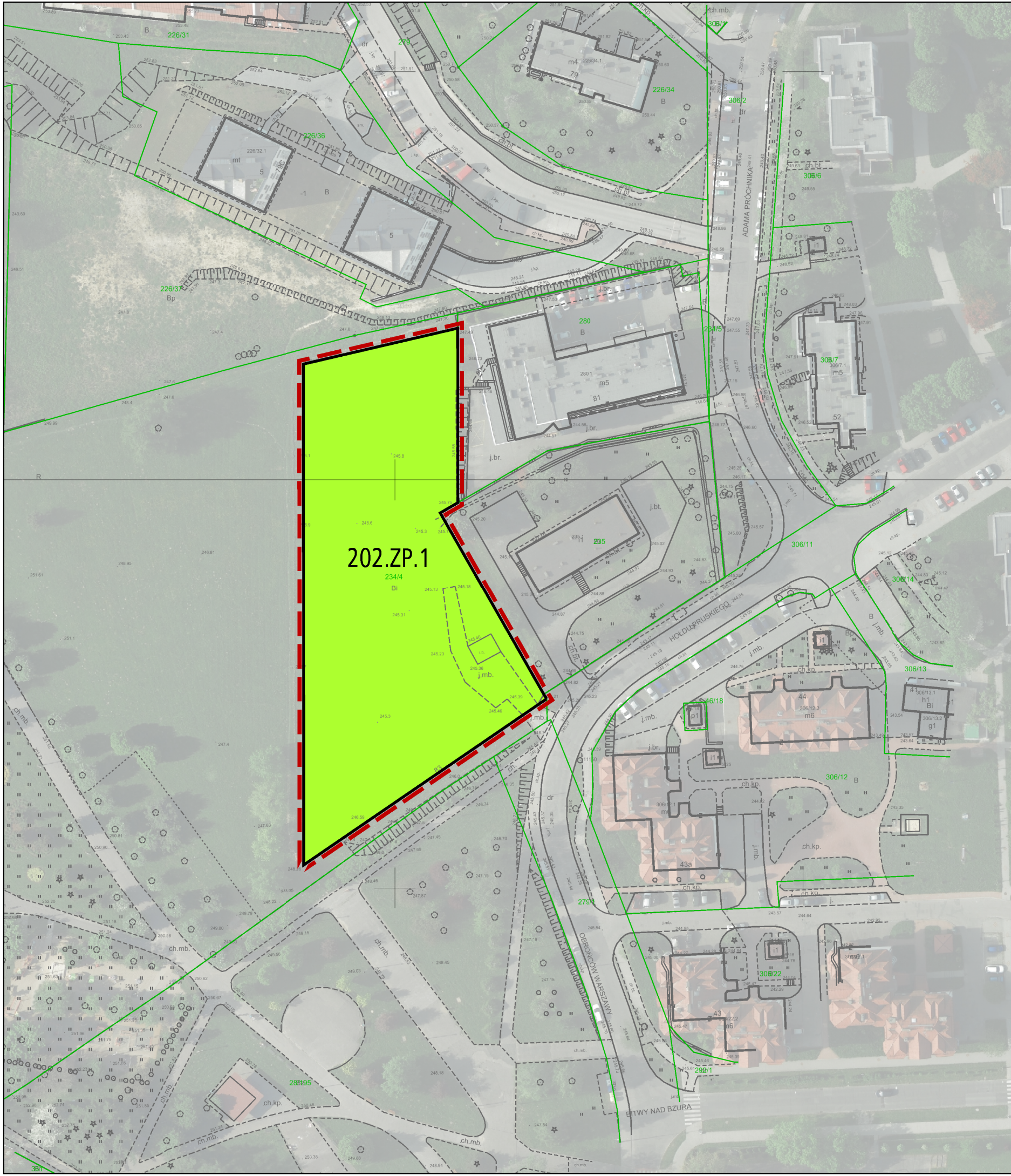
-  granica obszaru objętego planem - etap A
-  linie rozgraniczające

PRZEZNACZENIA TERENÓW:

-  **ZP** Teren zieleni urządzonej (202.ZP.1)

ELEMENTY INFORMACYJNE NIE STANOWIĄCE USTALEŃ PLANU:

Cały obszar nr 202 znajduje się w zasięgu udokumentowanego Głównego Zbiornika Wód Podziemnych 326 Zbiornik Częstochowa (E)



URZĄD MIASTA KRAKOWA
BIURO PLANOWANIA PRZESTRZENNEGO



Kraków