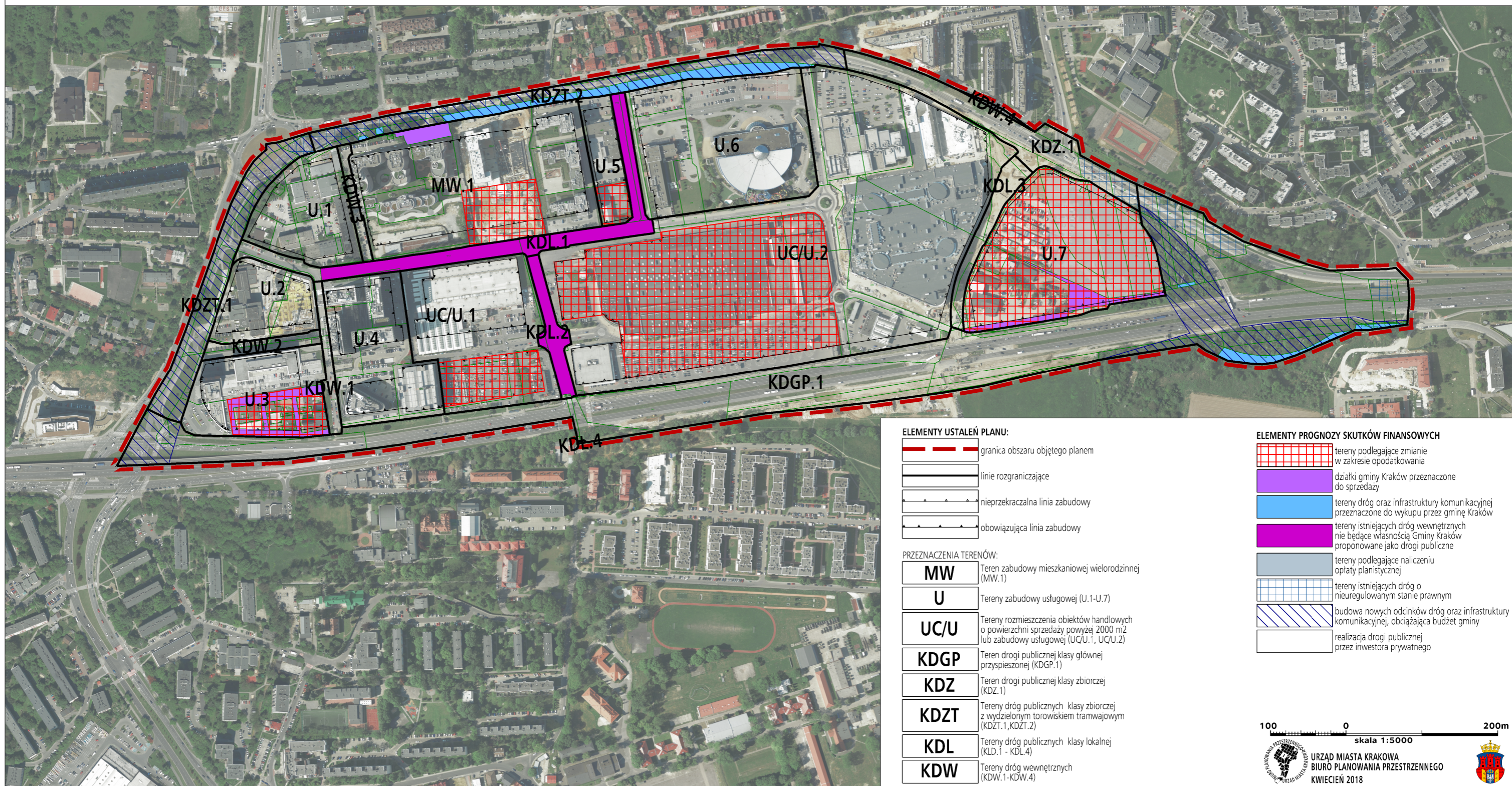


MIEJSCOWY PLAN ZAGOSPODAROWANIA PRZESTRZENNEGO OBSZARU „GEN. BORA-KOMOROWSKIEGO - REJON KONCENTRACJI USŁUG” PROGNOZA SKUTKÓW FINANSOWYCH



ELEMENTY USTALEŃ PLANU:

	granica obszaru objętego planem
	linie rozgraniczające
	nieprzekraczalna linia zabudowy
	obowiązująca linia zabudowy

PRZEZNACZENIA TERENÓW:

MW	Teren zabudowy mieszkaniowej wielorodzinnej (MW.1)
U	Tereny zabudowy usługowej (U.1-U.7)
UC/U	Tereny rozmieszczenia obiektów handlowych o powierzchni sprzedaży powyżej 2000 m ² lub zabudowy usługowej (UC/U.1, UC/U.2)
KDGP	Teren drogi publicznej klasy głównej przyspieszonej (KDGP.1)
KDZ	Teren drogi publicznej klasy zbiorczej (KDZ.1)
KDZT	Tereny dróg publicznych klasy zbiorczej z wydzielonym torowiskiem tramwajowym (KDZT.1, KDZT.2)
KDL	Tereny dróg publicznych klasy lokalnej (KDL.1 - KDL.4)
KDW	Tereny dróg wewnętrznych (KDW.1-KDW.4)

ELEMENTY PROGNOZY SKUTKÓW FINANSOWYCH

	tereny podlegające zmianie w zakresie opodatkowania
	działki gminy Kraków przeznaczone do sprzedaży
	tereny dróg oraz infrastruktury komunikacyjnej przeznaczone do wykupu przez gminę Kraków
	tereny istniejących dróg wewnętrznych nie będące własnością Gminy Kraków proponowane jako drogi publiczne
	tereny podlegające naliczeniu opłaty planistycznej
	tereny istniejących dróg o nieregulowanym stanie prawnym
	budowa nowych odcinków dróg oraz infrastruktury komunikacyjnej, obciążająca budżet gminy
	realizacja drogi publicznej przez inwestora prywatnego

100 0 200m
skala 1:5000

URZĄD MIASTA KRAKOWA
BIURO PLANOWANIA PRZESTRZENNEGO
KWIECIEŃ 2018