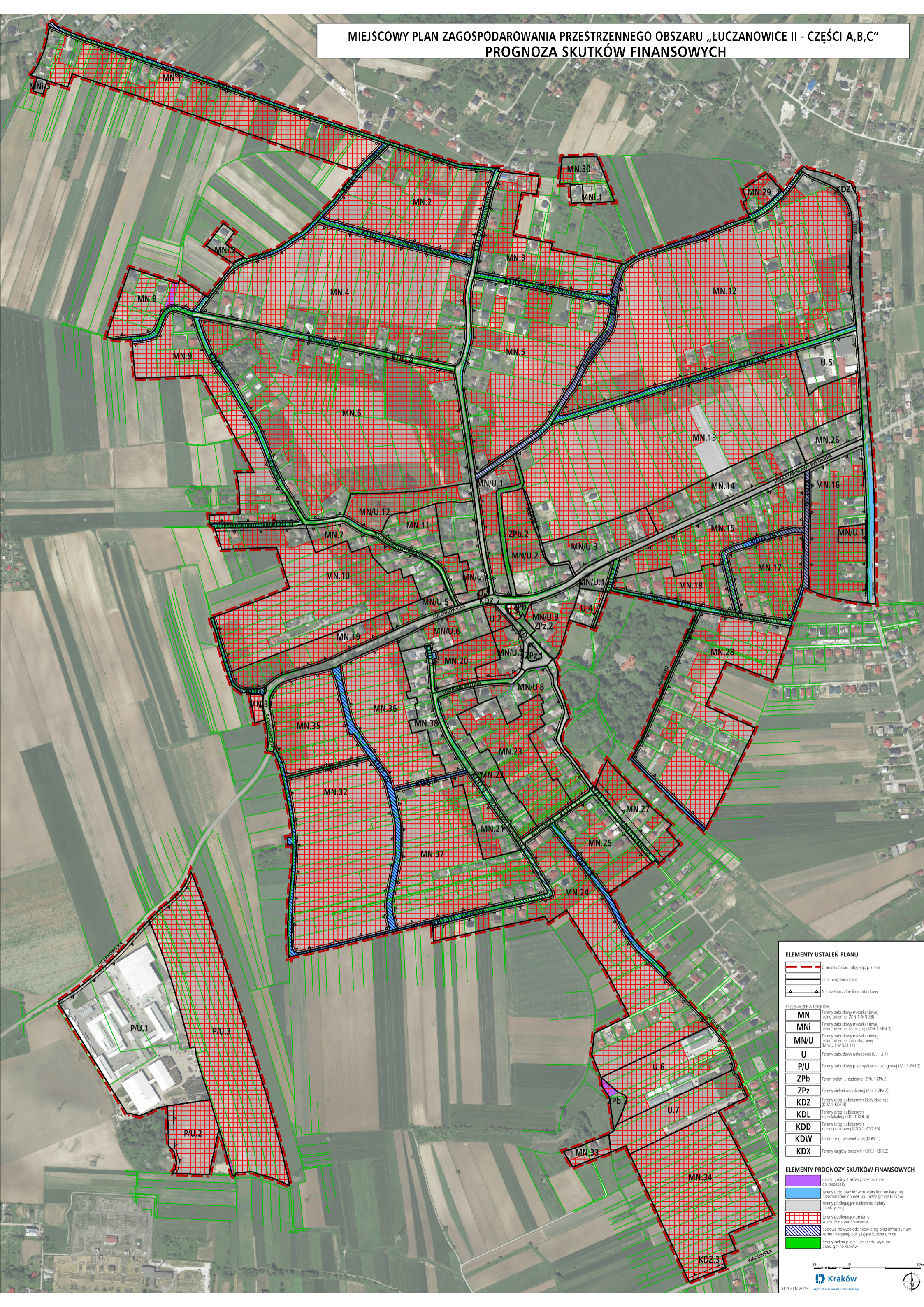


MIEJSOWY PLAN ZAGOSPODAROWANIA PRZESTRZENNEGO OBSZARU „ŁUCZANOWICE II - CZĘŚCI A,B,C” PROGNOZA SKUTKÓW FINANSOWYCH



ELEMENTY USTALEŃ PLANU:

- Granica obszaru objętego planem
- Linie rozgraniczające
- Nieprzekraczalne linie zabudowy

PRZEZNACZENIA TERENÓW:

- MN** Tereny zabudowy mieszkaniowej jednorodzinnej (MN.1-MN.38)
- MNi** Tereny zabudowy mieszkaniowej jednorodzinnej istniejącej (MNi.1-MNi.3)
- MN/U** Tereny zabudowy mieszkaniowej jednorodzinnej lub usługowej (MN/U.1-MN/U.12)
- U** Tereny zabudowy usługowej (U.1-U.7)
- P/U** Tereny zabudowy przemysłowo-usługowej (P/U.1-P/U.3)
- ZPb** Tereny zieleni urządzonej (ZPb.1-ZPb.3)
- ZPz** Tereny zieleni urządzonej (ZPz.1-ZPz.2)
- KDZ** Tereny dróg publicznych klasy zbiorczej (KDZ.1-KDZ.3)
- KDL** Tereny dróg publicznych klasy składowej (KDL.1-KDL.4)
- KDD** Tereny dróg publicznych klasy dojazdowej (KDD.1-KDD.20)
- KDW** Tereny dróg wewnętrznych (KDW.1)
- KDX** Tereny ciągów pieszych (KDX.1-KDX.2)

ELEMENTY PROGNOZY SKUTKÓW FINANSOWYCH

- działki gminy Kraków przeznaczone do sprzedaży
- tereny dróg oraz infrastruktury komunikacyjnej przeznaczone do wykupu przez gminę Kraków
- tereny podlegające naliczeniu opłaty planistycznej
- tereny podlegające zmianie w zakresie opodatkowania
- budowa nowych odcinków dróg oraz infrastruktury komunikacyjnej, obciążająca budżet gminy
- tereny zieleni przeznaczone do wykupu przez gminę Kraków

25 0 50m
Kraków
STYCZEŃ 2019 Wydział Planowania Przestrzennego