
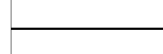
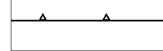
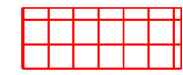



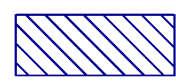


# MIEJSCOWY PLAN ZAGOSPODAROWANIA PRZESTRZENNEGO OBSZARU „OLSZANICA” PROGNOZA SKUTKÓW FINANSOWYCH

## ELEMENTY USTALEŃ PLANU

-  granica obszaru objętego planem
-  linie rozgraniczające
-  nieprzekraczalne linie zabudowy

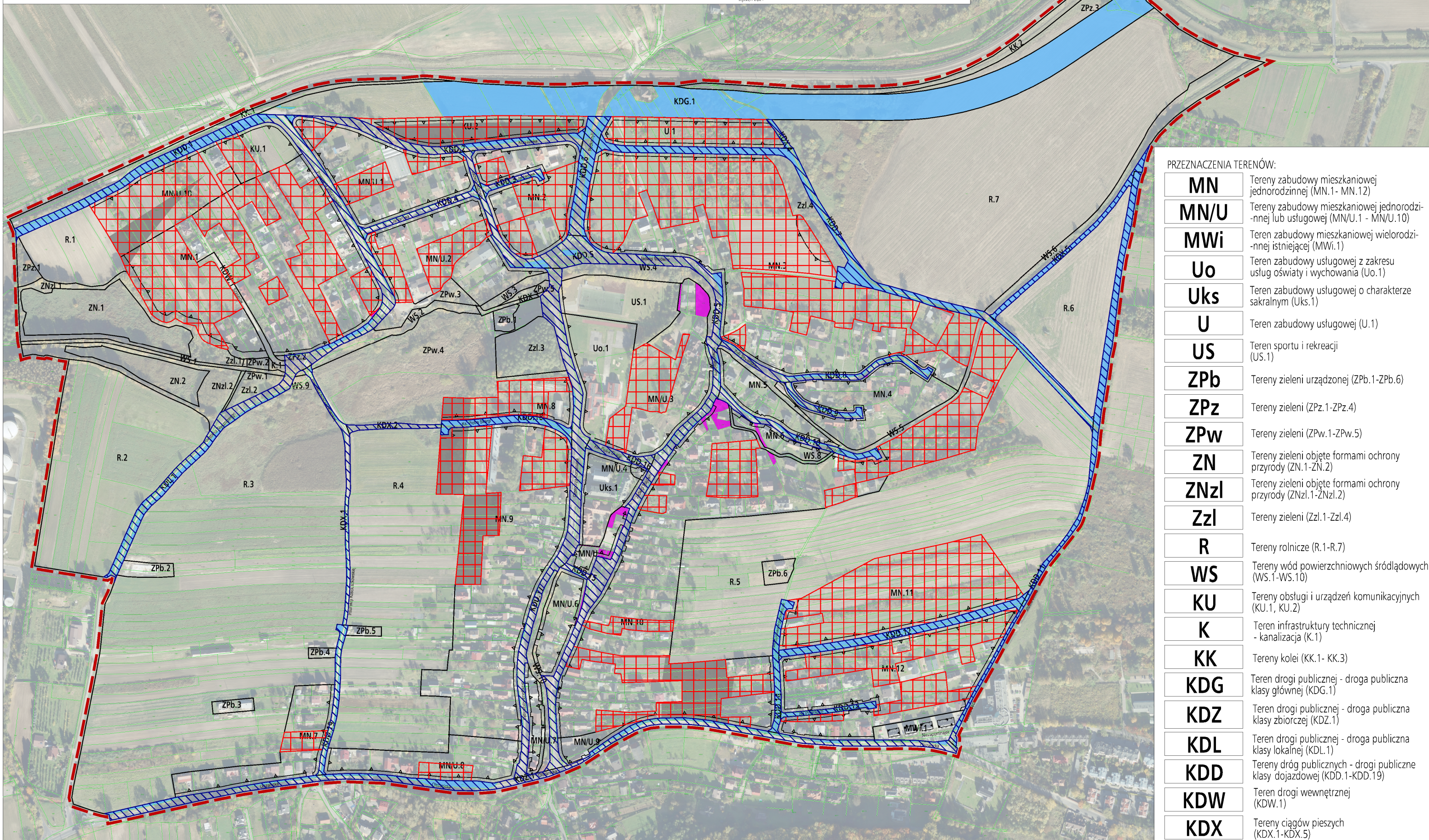
## ELEMENTY PROGNOZY SKUTKÓW FINANSOWYCH

-  tereny podlegające zmianie w zakresie opodatkowania
-  tereny dróg przeznaczone do wykupu przez gminę Kraków

-  budowa, modernizacja odcinków dróg oraz infrastruktury komunikacyjnej, obciążająca budżet gminy
-  działki gminy Kraków przeznaczone do sprzedaży
-  tereny podlegające naliczeniu opłaty planistycznej

100 0 200m  
skala 1:5000

Wydział Planowania Przestrzennego UMK  
styczeń 2021



## PRZEZNACZENIA TERENÓW:

- MN** Tereny zabudowy mieszkaniowej jednorodzinnej (MN.1- MN.12)
- MN/U** Tereny zabudowy mieszkaniowej jednorodzinnej lub usługowej (MN/U.1 - MN/U.10)
- MWi** Teren zabudowy mieszkaniowej wielorodzinnej istniejącej (MWi.1)
- Uo** Teren zabudowy usługowej z zakresu usług oświaty i wychowania (Uo.1)
- Uks** Teren zabudowy usługowej o charakterze sakralnym (Uks.1)
- U** Teren zabudowy usługowej (U.1)
- US** Teren sportu i rekreacji (US.1)
- ZPb** Tereny zieleni urządzonej (ZPb.1-ZPb.6)
- ZPz** Tereny zieleni (ZPz.1-ZPz.4)
- ZPw** Tereny zieleni (ZPw.1-ZPw.5)
- ZN** Tereny zieleni objęte formami ochrony przyrody (ZN.1-ZN.2)
- ZNzl** Tereny zieleni objęte formami ochrony przyrody (ZNzl.1-ZNzl.2)
- Zzl** Tereny zieleni (Zzl.1-Zzl.4)
- R** Tereny rolnicze (R.1-R.7)
- WS** Tereny wód powierzchniowych śródlądowych (WS.1-WS.10)
- KU** Tereny obsługi i urządzeń komunikacyjnych (KU.1, KU.2)
- K** Teren infrastruktury technicznej - kanalizacja (K.1)
- KK** Tereny kolei (KK.1- KK.3)
- KDG** Teren drogi publicznej - droga publiczna klasy głównej (KDG.1)
- KDZ** Teren drogi publicznej - droga publiczna klasy zbiorczej (KDZ.1)
- KDL** Teren drogi publicznej - droga publiczna klasy lokalnej (KDL.1)
- KDD** Tereny dróg publicznych - drogi publiczne klasy dojazdowej (KDD.1-KDD.19)
- KDW** Teren drogi wewnętrznej (KDW.1)
- KDX** Tereny ciągów pieszych (KDX.1-KDX.5)