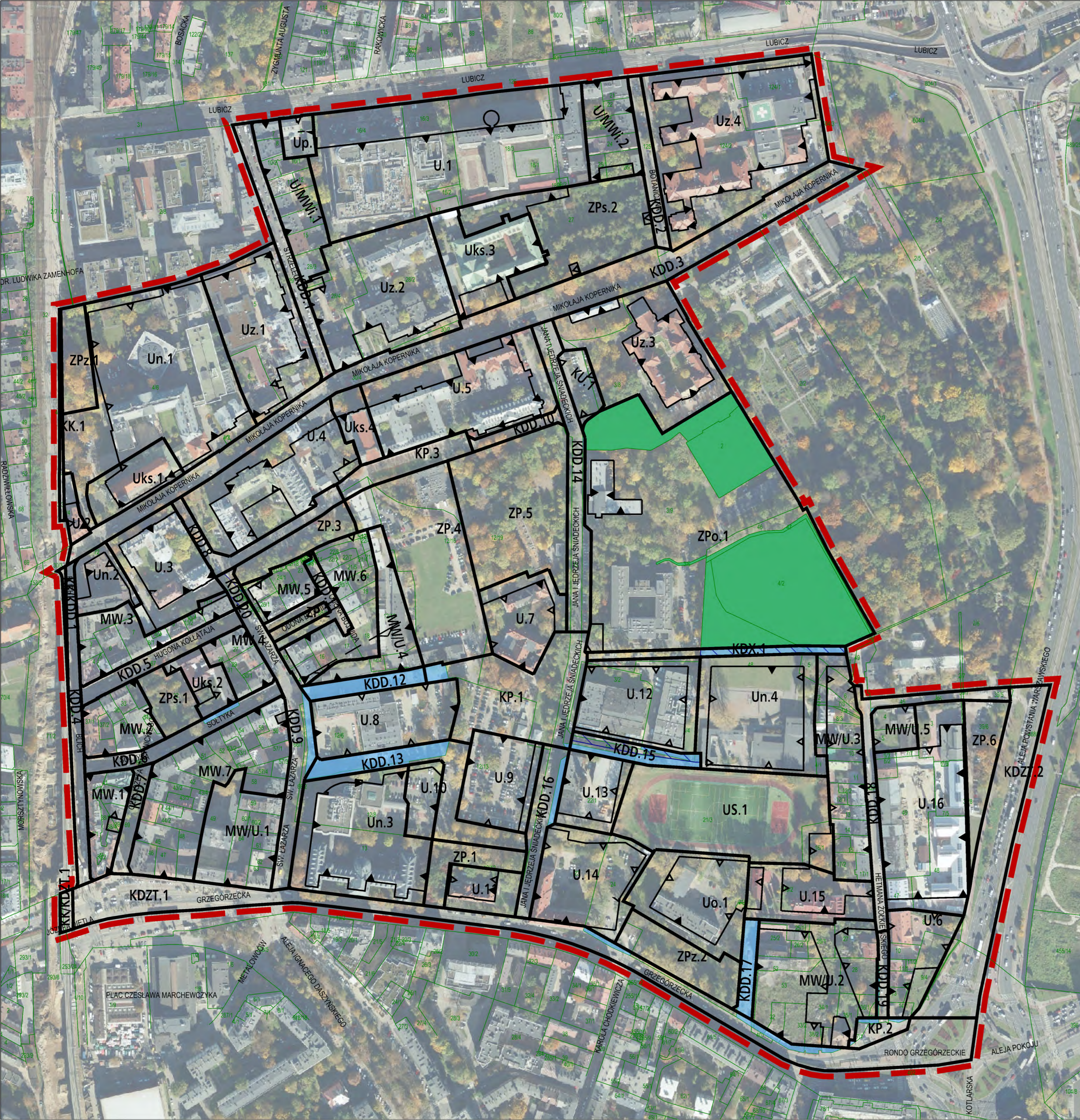




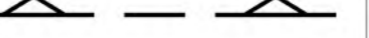


# MIEJSCOWY PLAN ZAGOSPODAROWANIA PRZESTRZENNEGO OBSZARU „WESOŁA - REJON ULICY KOPERNIKA” PROGNOZA SKUTKÓW FINANSOWYCH



## ELEMENTY USTALEŃ PLANU:

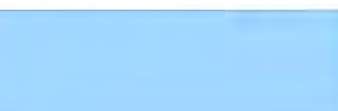


-  granica obszaru objętego planem
-  linie rozgraniczające
-  nieprzekraczalne linie zabudowy
-  obowiązujące linie zabudowy
-  linia regulacyjna wysokości

## PRZEZNACZENIA TERENÓW:

- MW** Tereny zabudowy mieszkaniowej wielorodzinnej (MW.1-MW.7)
- U/MWi** Tereny zabudowy usługowej lub mieszkaniowej wielorodzinnej istniejącej (U/MWi.1,U/MWi.2)
- MW/U** Tereny zabudowy mieszkaniowej wielorodzinnej lub usługowej (MW/U.1-MW/U.5)
- U** Tereny zabudowy usługowej (U.1-U.16)
- Uks** Tereny zabudowy usługowej (Uks.1-Uks.4)
- Uo** Teren zabudowy usługowej (Uo.1)
- Un** Tereny zabudowy usługowej (Un.1-Un.4)
- Up** Teren zabudowy usługowej (Up.1)
- Uz** Tereny zabudowy usługowej (Uz.1-Uz.4)
- US** Teren sportu i rekreacji (US.1)
- ZP** Tereny zieleni urządzonej (ZP.1-ZP.6)
- ZPz** Tereny zieleni urządzonej (ZPz.1,ZPz.2)
- ZPs** Tereny zieleni urządzonej (ZPs.1,ZPs.2)

- ZPo** Teren zieleni urządzonej (ZPo.1)
- KDZT** Tereny dróg publicznych klasy zbiorczej, z wydzielonym torowiskiem tramwajowym w pasie dzielącym (KDZT.1-KDZT.2)
- KDD** Tereny dróg publicznych klasy dojazdowej (KDD.1-KDD.20)
- KDX** Teren ciągu pieszego i rowerowego (KDX.1)
- KK/KDZT** Teren kolei nad terenem drogi publicznej klasy zbiorczej (KK/KDZT.1)
- KK/KDD** Teren Kolei nad terenem drogi publicznej klasy dojazdowej (KK/KDD.1)
- KK** Teren kolei (KK.1)
- KP** Teren placu (KP.1-KP.3)
- KU** Teren obsługi i urządzeń komunikacyjnych (KU.1)

## ELEMENTY PROGNOZY SKUTKÓW FINANSOWYCH

-  tereny dróg oraz infrastruktury komunikacyjnej przeznaczone do wykupu przez gminę Kraków
-  tereny zieleni przeznaczone do wykupu przez gminę Kraków
-  budowa nowych odcinków dróg oraz infrastruktury komunikacyjnej, obciążająca budżet gminy

