



## Załącznik 1 – Materiały kartograficzne

### Wykaz materiałów kartograficznych:

1. Mapa obszarów chronionych na terenie Miasta Krakowa
2. Mapa rodzajów terenów zielonych na terenie Miasta Krakowa
3. Mapa zielonych korytarzy i alei na terenie Miasta Krakowa
4. Mapa terenów objętych miejscowym planem zagospodarowania przestrzennego dla wybranych obszarów przyrodniczych Miasta Krakowa
5. Mapa jakości wód powierzchniowych w obrębie Miasta Krakowa
6. Mapa jakości wód podziemnych w obrębie Miasta Krakowa
7. Mapa sieci kanalizacyjnej Miasta Krakowa
8. Mapa sieci wodociągowej Miasta Krakowa
9. Mapa złóż kopalin w granicach Miasta Krakowa
10. Mapa lokalizacji osuwisk i terenów zagrożonych ruchami masowymi w granicach Miasta Krakowa
11. Mapa zasięgów stref ochronnych Osiedla Uzdrowisko Swoszowice (A, B, C)
12. Mapa lokalizacji stacji pomiarowych na terenie Miasta Krakowa
13. Mapa imisyjna - hałas drogowy, wskaźnik LDWN
14. Mapa lokalizacji źródeł pól elektromagnetycznych
15. Mapa obszarów wysokiego prawdopodobieństwa wystąpienia powodzi
16. Mapa sektorów odbioru odpadów i lokalizacji instalacji przetwarzania odpadów na terenie Miasta Krakowa

Rozdziały opracowania „Diagnoza stanu środowiska” (TOM II Diagnoza), do których odnoszą się wyżej wymienione mapy:

Mapa	1.	2.	3.	4.	5.	6.	7.	8.	9.	10.	11.	12.	13.	14.	15.	16.
Rozdział	2.1				2.2		2.3		2.4	2.5	2.6	2.8	2.9	2.10	2.11	2.12



## **Źródła danych wykorzystanych do kompozycji mapowej:**

### 1. Mapa obszarów chronionych na terenie Miasta Krakowa

- ortofotomapa (Główny Urząd Geodezji i Kartografii GUGiK),
- rejestr form ochrony przyrody (GDOŚ - aktualność 10.2020 r.).

### 2. Mapa rodzajów terenów zielonych na terenie Miasta Krakowa

- warstwa użytków leśnych (Ls) - na podstawie warstwy kontur użytku prowadzonej i udostępnianej w ISDP przez Wydział Geodezji (UMK, aktualność 12.2020 r.),
- warstwa wektorowa "ZMZ MwZ 2019 do 2030 Koncepcja terenów zieleni", Zarządzenia Prezydenta Miasta Krakowa w sprawie określenia kierunków rozwoju i zarządzania terenami zieleni w Krakowie na lata 2019-2030, załącznik nr 11 (BIP UMK - aktualność 06.2020 r.),
- Baza Danych Obiektów Topograficznych BDOT10k (GUGiK, aktualność 10.2020 r.).

### 3. Mapa zielonych korytarzy i alei na terenie Miasta Krakowa

- warstwy wektorowe "ZMZ MwZ 2019 do 2030 Główne zielone korytarze", "ZMZ MwZ 2019 do 2030 Zielone aleje", Zarządzenia Prezydenta Miasta Krakowa w sprawie określenia kierunków rozwoju i zarządzania terenami zieleni w Krakowie na lata 2019-2030, załącznik nr 11 (BIP UMK - aktualność 06.2020 r.),
- Baza Danych Obiektów Topograficznych BDOT10k (GUGiK, aktualność 10.2020 r.).

### 4. Mapa terenów objętych miejscowym planem zagospodarowania przestrzennego dla wybranych obszarów przyrodniczych Miasta Krakowa

- obszary przyrodnicze wymienione w Uchwałach (BIP UMK - aktualność 06.2020 r.):
  - 1) UCHWAŁA NR CIX/2894/18 Rady Miasta Krakowa z dnia 12 września 2018 r. w sprawie uchwalenia miejscowego planu zagospodarowania przestrzennego "DLA WYBRANYCH OBSZARÓW PRZYRODNICZYCH MIASTA KRAKOWA - ETAP A",
  - 2) UCHWAŁA NR XLIV/1162/20 Rady Miasta Krakowa z dnia 27 sierpnia 2020 r. w sprawie uchwalenia miejscowego planu zagospodarowania przestrzennego "DLA WYBRANYCH OBSZARÓW PRZYRODNICZYCH MIASTA KRAKOWA - Etap B, podetap B6",
  - 3) UCHWAŁA NR XLIV/1163/20 Rady Miasta Krakowa z dnia 27 sierpnia 2020 r. w sprawie uchwalenia miejscowego planu zagospodarowania przestrzennego "DLA WYBRANYCH OBSZARÓW PRZYRODNICZYCH MIASTA KRAKOWA - Etap B, podetap B10",
  - 4) UCHWAŁA NR XXXVII/946/20 Rady Miasta Krakowa z dnia 11 marca 2020 r. w sprawie uchwalenia miejscowego planu zagospodarowania przestrzennego "DLA WYBRANYCH OBSZARÓW PRZYRODNICZYCH MIASTA KRAKOWA - ETAP C",
- mapa faktycznego zagospodarowania terenu, sporządzona na potrzeby opracowywanego nowego Studium uwarunkowań i kierunków zagospodarowania przestrzennego Miasta Krakowa (UMK, aktualność 01.2021 r.).

### 5. Mapa jakości wód powierzchniowych w obrębie Miasta Krakowa

- warstwy wektorowe II cyklu aktualizacji Planów Gospodarowania Wodami (Państwowe Gospodarstwo Wodne Wody Polskie - aktualność 06.2020 r.).



#### 6. Mapa jakości wód podziemnych w obrębie Miasta Krakowa

- warstwy wektorowe II cyklu aktualizacji Planów Gospodarowania Wodami (Państwowe Gospodarstwo Wodne Wody Polskie - aktualność 06.2020 r.).

#### 7. Mapa sieci kanalizacyjnej Miasta Krakowa

- lokalizacja oczyszczalni, podział na zlewnie oczyszczalni - strona internetowa Wodociągów Miasta Krakowa (<https://www.wodociagi.krakow.pl/o-firmie/infrastruktura/siec-kanalowa.html>, aktualność 10.2020 r.),
- warstwa wektorowa sieci kanalizacyjnej (UMK, aktualność 10.2020 r.).

#### 8. Mapa sieci wodociągowej Miasta Krakowa

- lokalizacja zakładów uzdatniania wody, podział na strefy zasilania - strona internetowa Wodociągów Miasta Krakowa (<https://wodociagi.krakow.pl/o-firmie/infrastruktura/siec-wodociagowa.html>, aktualność 10.2020 r.),
- warstwa wektorowa sieci kanalizacyjnej (UMK, aktualność 10.2020 r.).

#### 9. Mapa złóż kopalin w granicach Miasta Krakowa

- Centralna Baza Danych Geologicznych (Państwowy Instytut Geologiczny, aktualność 10.2020 r.),
- warstwa użytków leśnych (Ls) - na podstawie warstwy kontur użytku prowadzonej i udostępnianej w ISDP przez Wydział Geodezji (UMK, aktualność 12.2020 r.),
- mapa faktycznego zagospodarowania terenu, sporządzona na potrzeby opracowywanego nowego Studium uwarunkowań i kierunków zagospodarowania przestrzennego Miasta Krakowa (UMK, aktualność 01.2021 r.).

#### 10. Mapa lokalizacji osuwisk i terenów zagrożonych ruchami masowymi ziemi w granicach Miasta Krakowa

- "Rejestr terenów zagrożonych ruchami masowymi ziemi oraz terenów, na których występują te ruchy" (Biuletyn Informacji Publicznej Miasta Krakowa - aktualność 06.2020 r.),
- warstwa użytków leśnych (Ls) - na podstawie warstwy kontur użytku prowadzonej i udostępnianej w ISDP przez Wydział Geodezji (UMK, aktualność 12.2020 r.),
- mapa faktycznego zagospodarowania terenu, sporządzona na potrzeby opracowywanego nowego Studium uwarunkowań i kierunków zagospodarowania przestrzennego Miasta Krakowa (UMK, aktualność 01.2021 r.).

#### 11. Mapa zasięgów stref ochronnych Osiedla Uzdrowisko Swoszowice (A, B, C)

- Załącznik Nr 7 do statutu Osiedla Uzdrowisko Swoszowice stanowiącego załącznik do uchwały Nr LX/784/08 Rady Miasta Krakowa z dnia 17 grudnia 2008 r. BIP UMK - aktualność 10.2020 r.),
- warstwa użytków leśnych (Ls) - na podstawie warstwy kontur użytku prowadzonej i udostępnianej w ISDP przez Wydział Geodezji (UMK, aktualność 12.2020 r.),
- mapa faktycznego zagospodarowania terenu, sporządzona na potrzeby opracowywanego nowego Studium uwarunkowań i kierunków zagospodarowania przestrzennego Miasta Krakowa (UMK, aktualność 01.2021 r.).

#### 12. Mapa lokalizacji stacji pomiarowych na terenie Miasta Krakowa



- lokalizacja stacji monitoringowych (WIOŚ Kraków, aktualność 06.2020 r.),
- warstwa użytków leśnych (Ls) - na podstawie warstwy kontur użytku prowadzonej i udostępnianej w ISDP przez Wydział Geodezji (UMK, aktualność 12.2020 r.),
- mapa faktycznego zagospodarowania terenu, sporządzona na potrzeby opracowywanego nowego Studium uwarunkowań i kierunków zagospodarowania przestrzennego Miasta Krakowa (UMK, aktualność 01.2021 r.).

#### 13. Mapa imisyjna - hałas drogowy, wskaźnik LDWN

- warstwy wektorowe Mapy akustycznej Miasta Krakowa (UMK, aktualność 06.2020 r.),
- Baza Danych Obiektów Topograficznych BDOT10k (GUGiK, aktualność 10.2020 r.).

#### 14. Mapa lokalizacji źródeł pól elektromagnetycznych

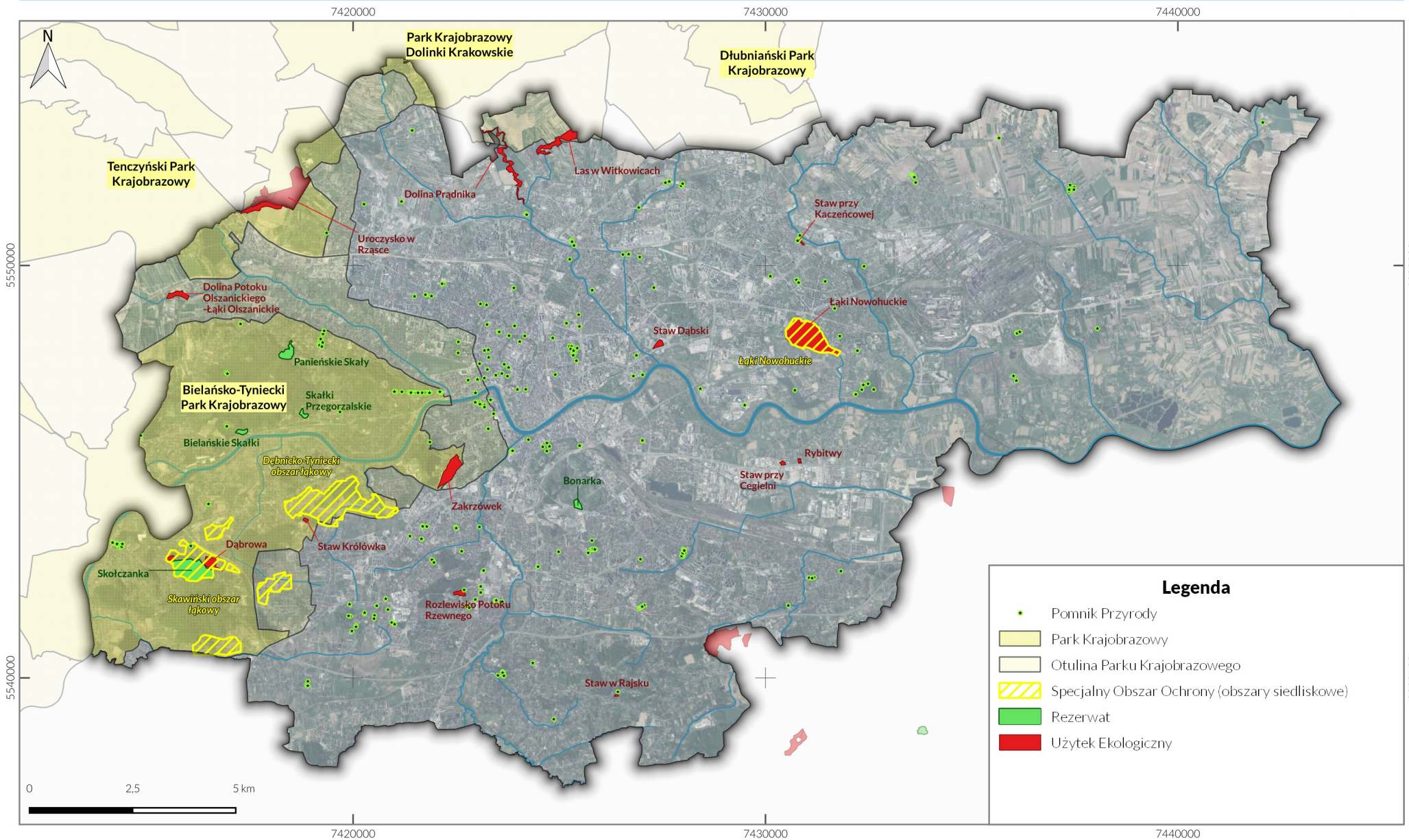
- źródła pól elektromagnetycznych (UMK, aktualność 10.2020 r.),
- warstwa użytków leśnych (Ls) - na podstawie warstwy kontur użytku prowadzonej i udostępnianej w ISDP przez Wydział Geodezji (UMK, aktualność 12.2020 r.),
- mapa faktycznego zagospodarowania terenu, sporządzona na potrzeby opracowywanego nowego Studium uwarunkowań i kierunków zagospodarowania przestrzennego Miasta Krakowa (UMK, aktualność 01.2021 r.).

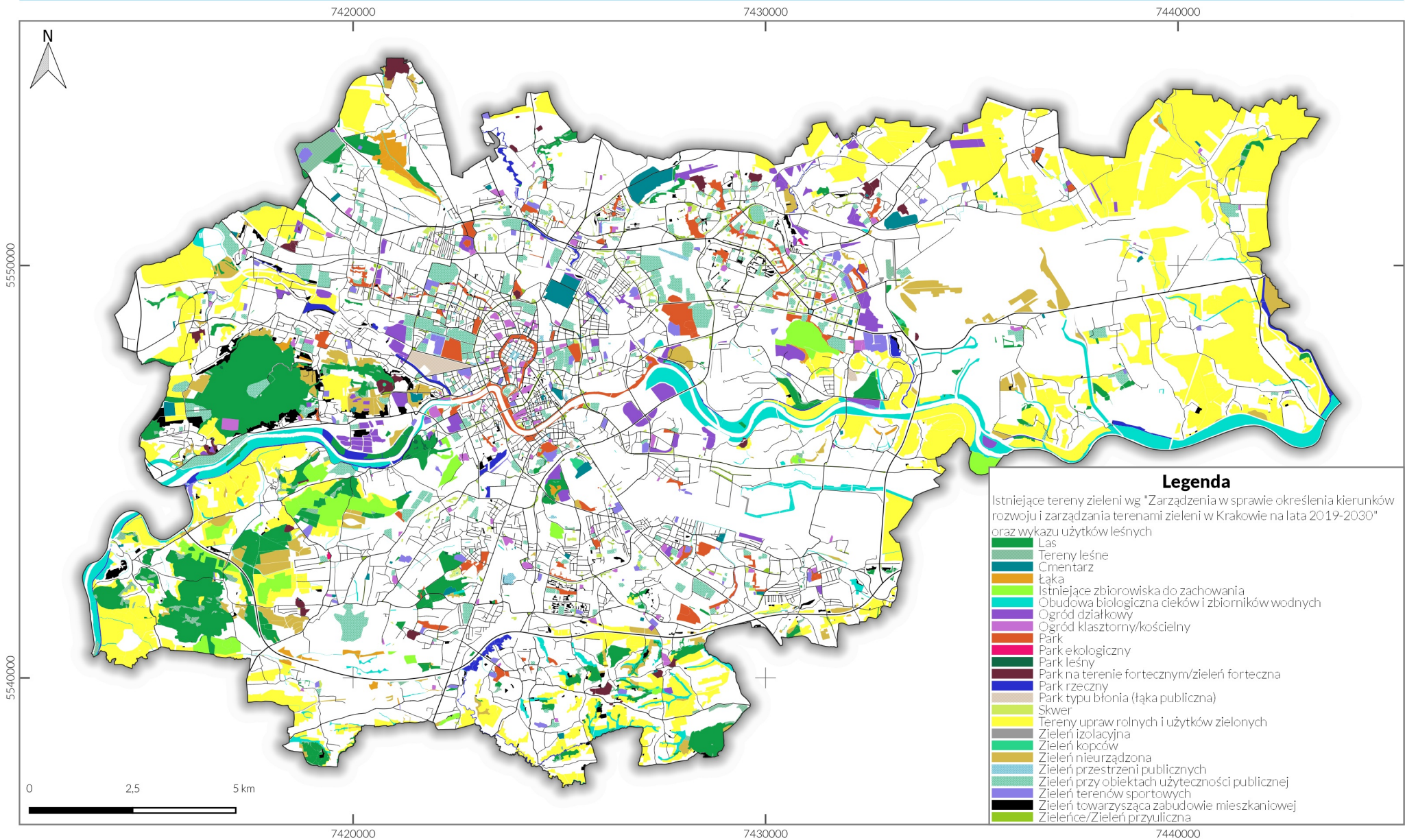
#### 15. Mapa obszarów wysokiego prawdopodobieństwa wystąpienia powodzi

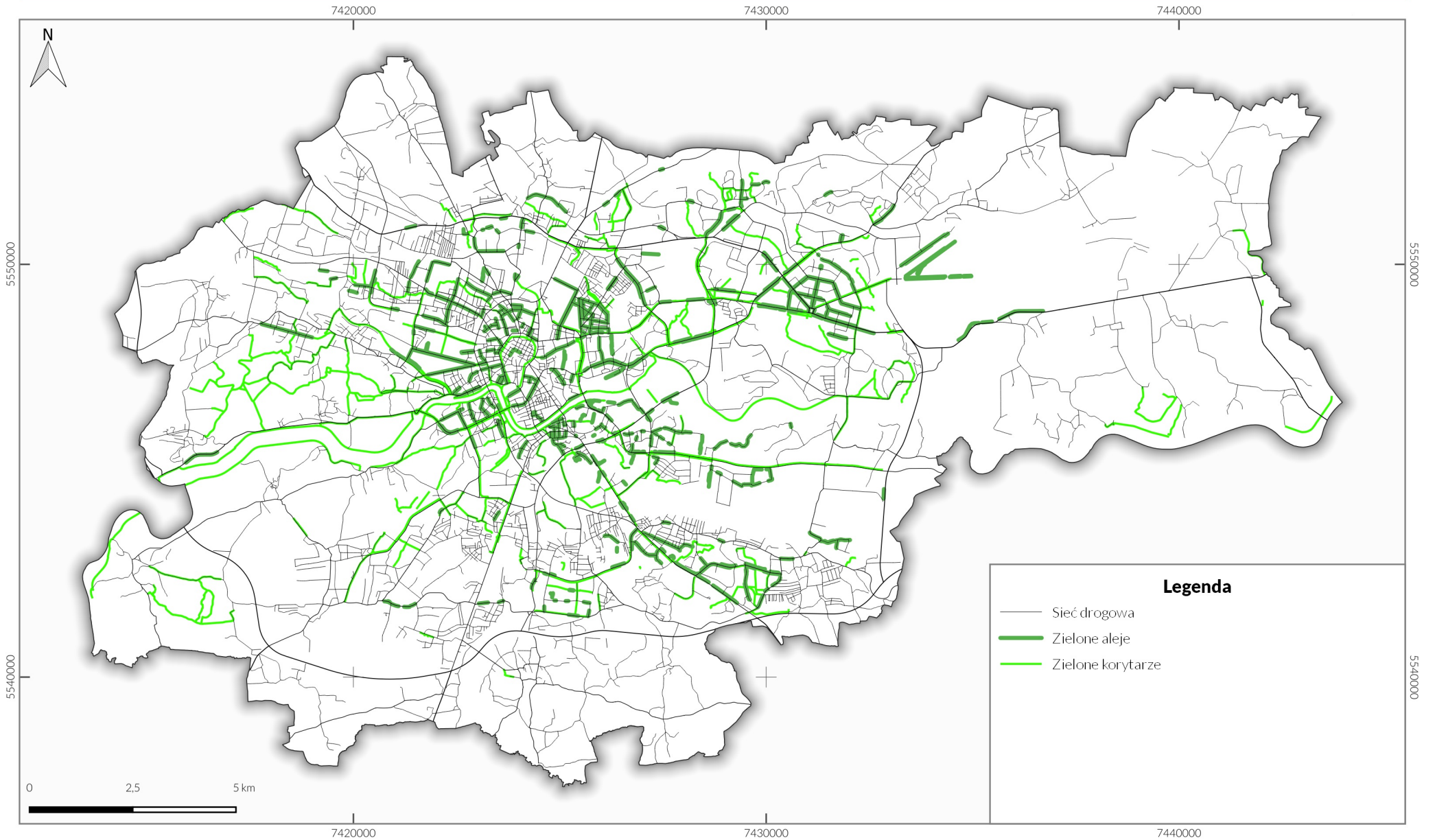
- usługa WMS "Wody Polskie - Mapy zagrożenia powodziowego" (<http://integracja.gugik.gov.pl/cgi-bin/MapaZagrozeniaPowodziowego?SERVICE=WMS&>, Państwowe Gospodarstwo Wodne Wody Polskie aktualność 10.2020 r.),
- warstwa użytków leśnych (Ls) - na podstawie warstwy kontur użytku prowadzonej i udostępnianej w ISDP przez Wydział Geodezji (UMK, aktualność 12.2020 r.),
- mapa faktycznego zagospodarowania terenu, sporządzona na potrzeby opracowywanego nowego Studium uwarunkowań i kierunków zagospodarowania przestrzennego Miasta Krakowa (UMK, aktualność 01.2021 r.).

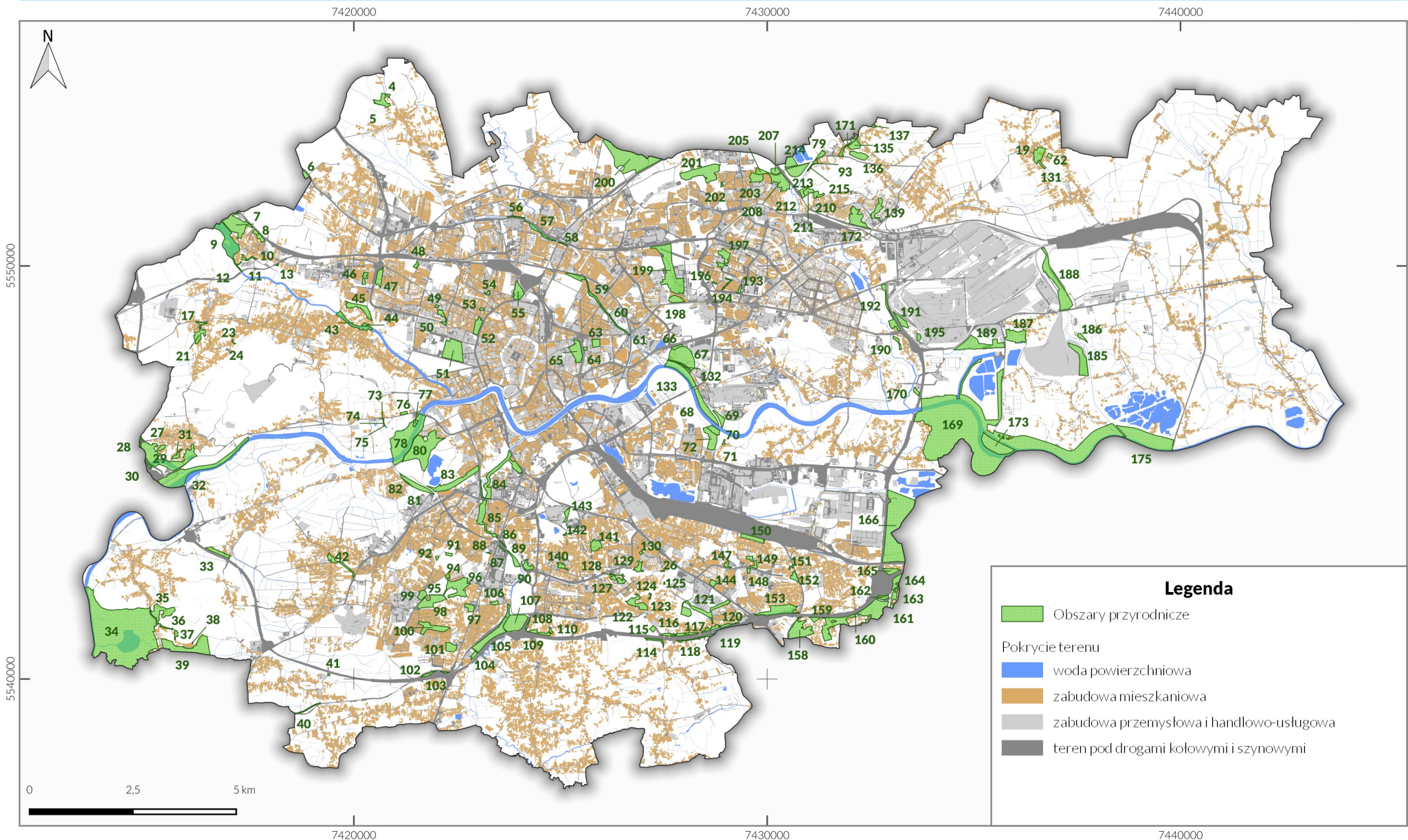
#### 16. Mapa sektorów odbioru odpadów i lokalizacji instalacji przetwarzania odpadów na terenie Miasta Krakowa

- Plan Gospodarki Odpadami Województwa Małopolskiego na lata 2016-2022,
- Uchwała nr LXXI/1044/13 Rady Miasta Krakowa z dnia 10 kwietnia 2013 r. w sprawie podziału obszaru Gminy Miejskiej Kraków na sektory w celu zorganizowania odbierania odpadów komunalnych od właścicieli nieruchomości oraz wyznaczenia punktów selektywnego zbierania odpadów komunalnych (UMK, aktualność 06.2020 r.),
- warstwa użytków leśnych (Ls) - na podstawie warstwy kontur użytku prowadzonej i udostępnianej w ISDP przez Wydział Geodezji (UMK, aktualność 12.2020 r.),
- mapa faktycznego zagospodarowania terenu, sporządzona na potrzeby opracowywanego nowego Studium uwarunkowań i kierunków zagospodarowania przestrzennego Miasta Krakowa (UMK, aktualność 01.2021 r.).



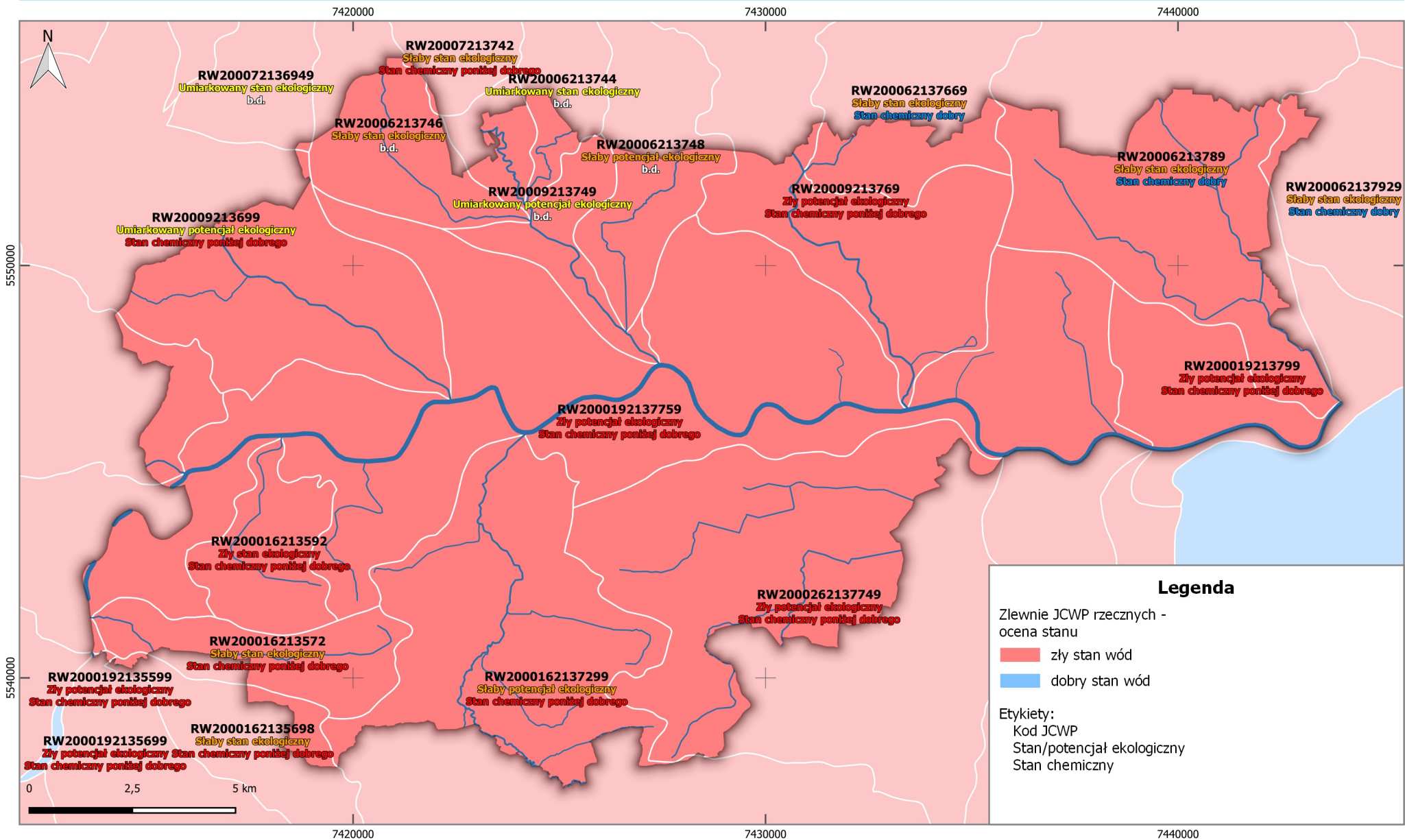


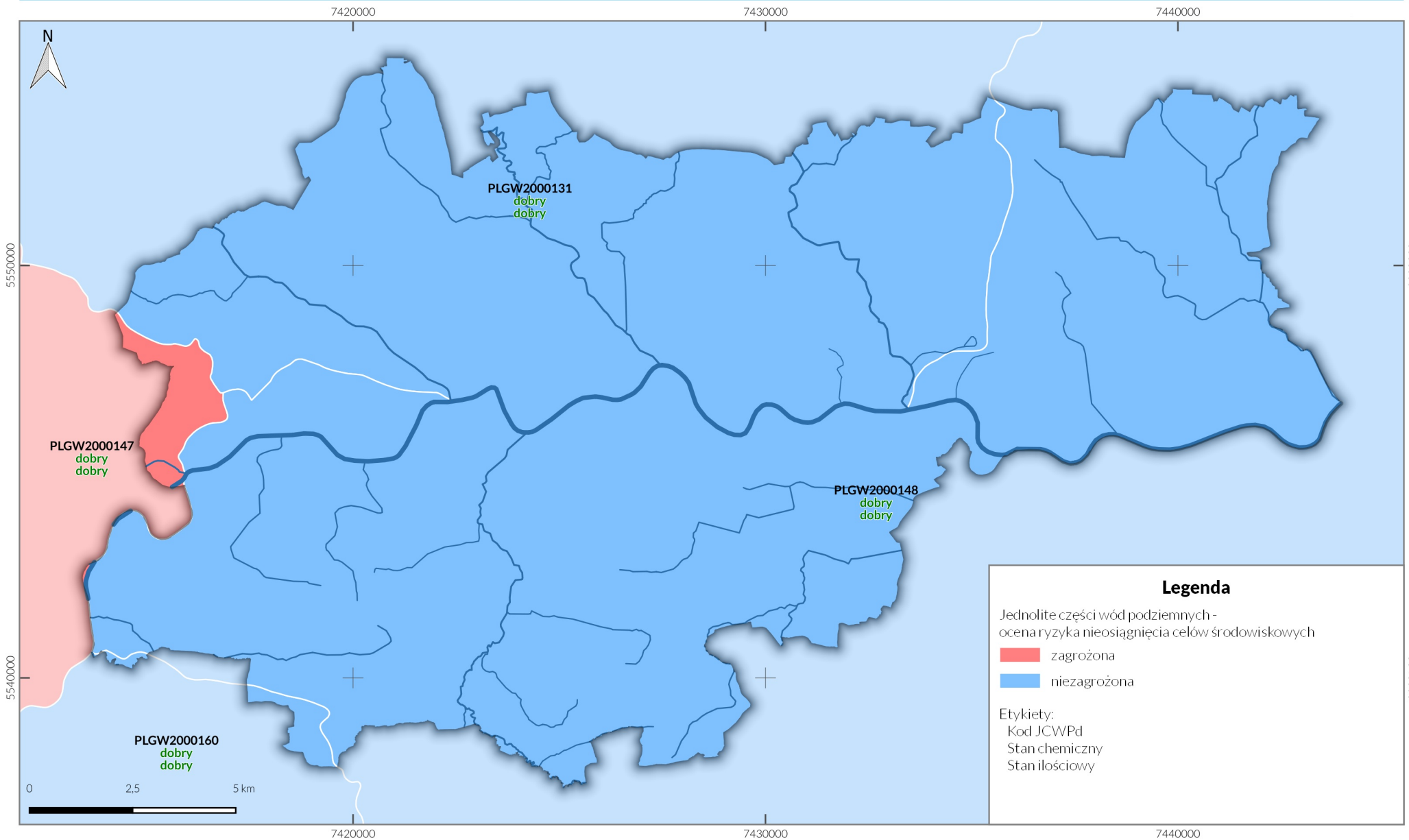




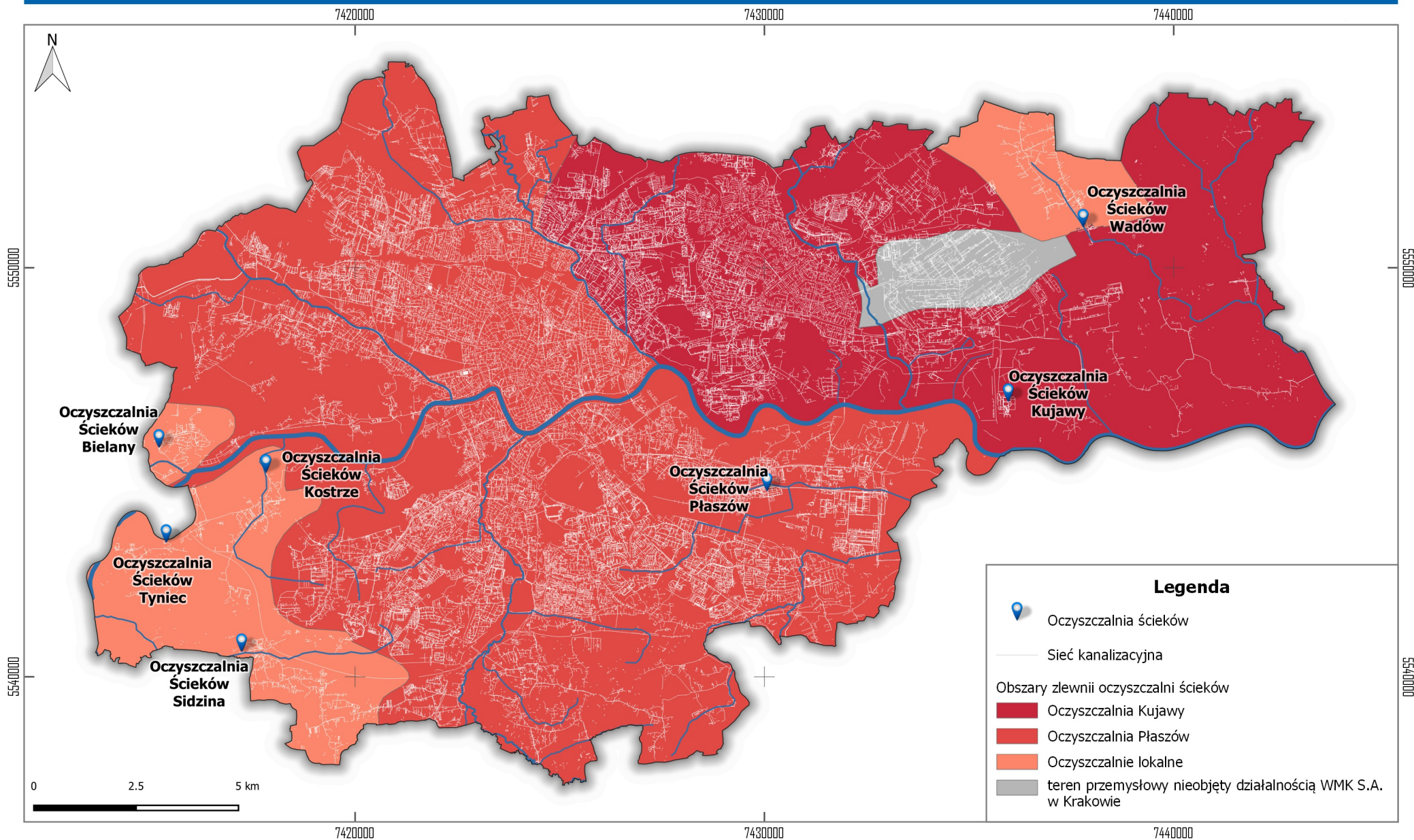


# Mapa jakości wód powierzchniowych w obrębie Miasta Krakowa





## Mapa sieci kanalizacyjnej Miasta Krakowa



# Mapa sieci wodociągowej Miasta Krakowa

