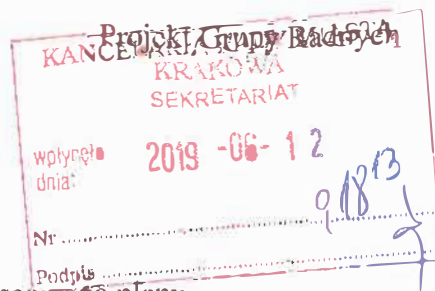


DRUK NR 463

UCHWAŁA NR ...
RADY MIASTA KRAKOWA
z dnia ...



w sprawie przystąpienia do sporządzenia miejscowego planu zagospodarowania przestrzennego obszaru „Swoszowice Uzdrowisko II – część A, B, C”.

Na podstawie art. 14 ust. 7 ustawy z dnia 27 marca 2003 r. o planowaniu i zagospodarowaniu przestrzennym (Dz. U. z 2018 r., poz. 1945 oraz z 2019 r., poz. 60 i 235) uchwała się, co następuje:

§ 1.1 Postanawia się o przystąpieniu do sporządzenia miejscowego planu zagospodarowania przestrzennego obszaru „Swoszowice - Uzdrowisko II – część A, B, C” zwanego dalej „planem miejscowym”.

2. Granice obszaru objętego planem miejscowym określa załącznik graficzny stanowiący integralną część uchwały.

§ 2. Wykonanie uchwały powierza się Prezydentowi Miasta Krakowa.

§ 3. Uchwała wchodzi w życie z dniem podjęcia.

Michał Piotr
Młotkowski
Aleksandra Gieł

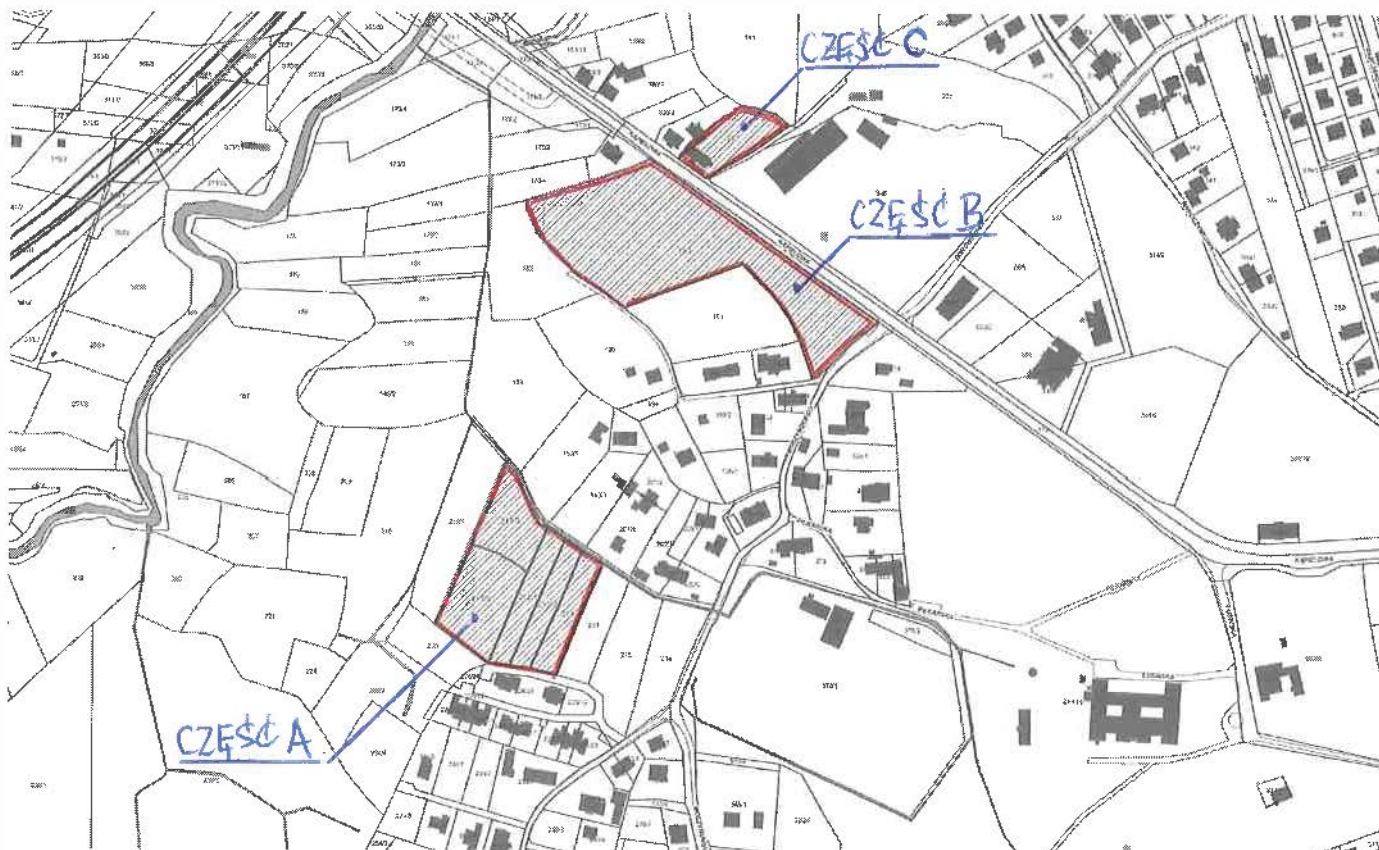
Ah u /
Kucyła Kucyła

UZASADNIENIE

Zgodnie z art. 14 ust. 1 ustawy z dnia 27 marca 2003 r. o planowaniu i zagospodarowaniu przestrzennym (Dz. U. z 2018 r., poz. 1945) w celu ustalenia przeznaczenia terenów, w tym dla inwestycji celu publicznego, oraz określenia sposobów ich zagospodarowania i zabudowy rada gminy podejmuje uchwałę o przystąpieniu do sporządzenia miejscowego planu zagospodarowania przestrzennego. Miejscowy plan zagospodarowania przestrzennego, stanowiący akt prawa miejscowego, jest instrumentem realizacji polityki przestrzennej zawartej w studium uwarunkowań i kierunków zagospodarowania przestrzennego gminy.

Granice sporządzenia miejscowego planu zagospodarowania obszaru „Swoszowice - Uzdrowisko II – część A, B, C”, wynikają z wniosków mieszkańców z obszarów, w których nastąpiły zmiany przeznaczenia terenu po uchwaleniu w 2014 r. aktualnie obowiązującego Studium Uwarunkowań i Kierunków Zagospodarowania Przestrzennego dla Miasta Krakowa.

Andrzej Proch
Wojciech Kof
Aleksandra Wiele
A M U /
Renata Kuchan



ZAŁĄCZNIK GRAFICZNY
do uchwały Nr

RADY MIASTA KRAKOWA
z dnia

granicę obszaru objętego miejscowym planem
zagospodarowania przestrzennego obszaru
"Swoszowice - Uzdrowisko II - część A, B, C".



[Handwritten signature]
A. K.
Krawczyk