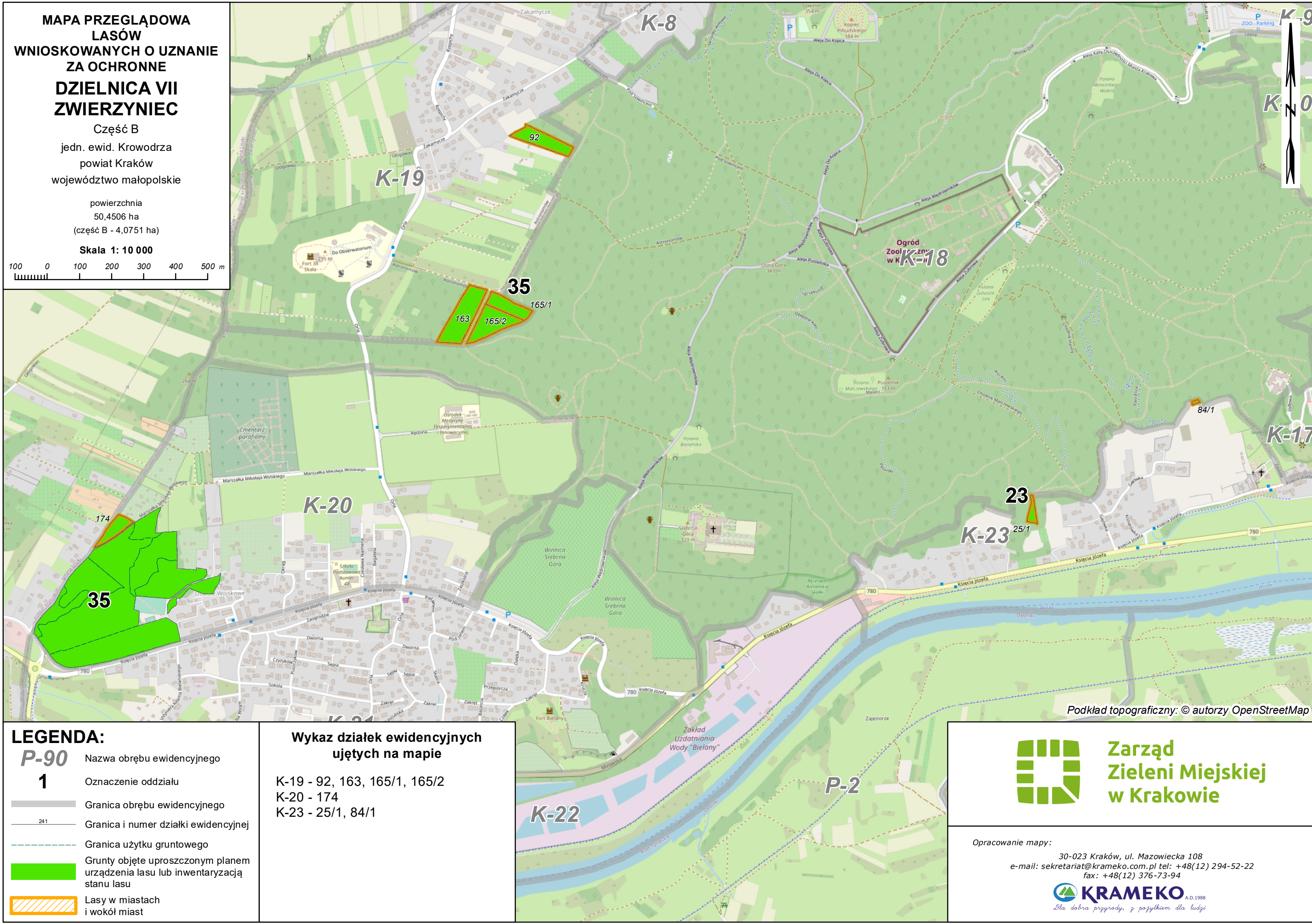
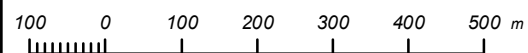


**MAPA PRZEGLĄDOWA
LASÓW
WNIOSKOWANYCH O UZNANIE
ZA OCHRONNE
DZIELNICA VII
ZWIERZYNIĘC**

Część B
jedn. ewid. Krowodrza
powiat Kraków
województwo małopolskie

powierzchnia
50,4506 ha
(część B - 4,0751 ha)

Skala 1: 10 000



LEGENDA:

- P-90** Nazwa obrębu ewidencyjnego
- 1** Oznaczenie oddziału
- Granica obrębu ewidencyjnego
- Granica i numer działki ewidencyjnej
- Granica użytku gruntowego
- Grunty objęte uproszczonym planem urzędzenia lasu lub inwentaryzacją stanu lasu
- Lasy w miastach i wokół miast

**Wykaz działek ewidencyjnych
ujętych na mapie**

- K-19 - 92, 163, 165/1, 165/2
- K-20 - 174
- K-23 - 25/1, 84/1

Podkład topograficzny: © autorzy OpenStreetMap



**Zarząd
Zieleni Miejskiej
w Krakowie**

Opracowanie mapy:

30-023 Kraków, ul. Mazowiecka 108
e-mail: sekretariat@krameko.com.pl tel: +48(12) 294-52-22
fax: +48(12) 376-73-94

KRAMEKO A.D.1988
Dla dobrej przyrody, z pasją i dla ludzi