




MIJSCOWY PLAN ZAGOSPODAROWANIA PRZESTRZENNEGO OBSZARU
„SOBONIEWICE II”

PROGNOZA SKUTKÓW FINANSOWYCH

ELEMENTY USTALEŃ PLANU:

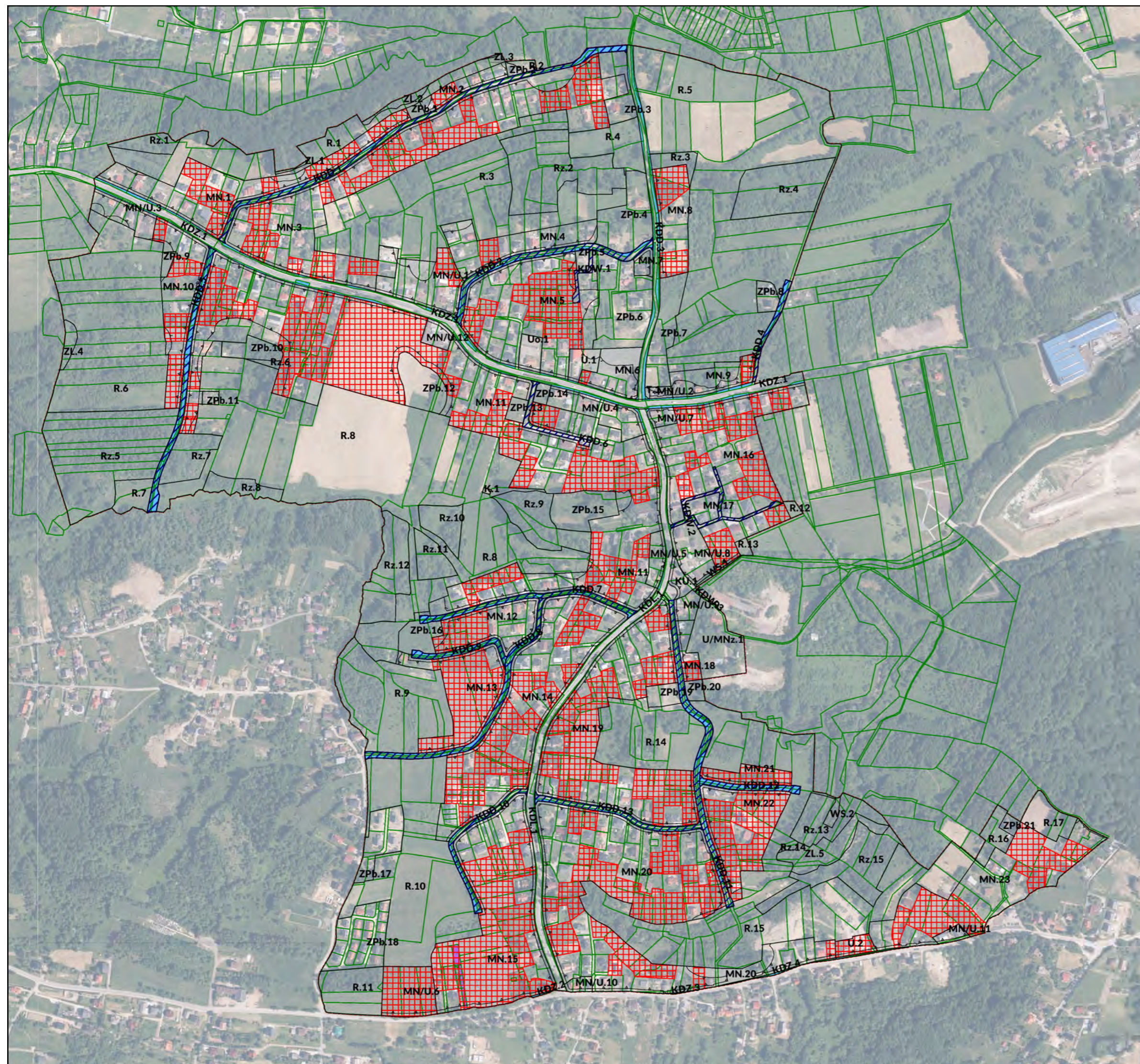
-  granica obszaru objętego planem
-  linie rozgraniczające
-  nieprzekraczalne linie zabudowy

PRZEZNACZENIA TERENÓW:

- MN** Tereny zabudowy mieszkaniowej jednorodzinnej (MN.1 - MN.23)
 - MN/U** Tereny zabudowy mieszkaniowej jednorodzinnej lub usługowej (MN/U.1 - MN/U.12)
 - U/MNz** Tereny zabudowy usługowej lub mieszkaniowej jednorodzinnej w zespole dworsko parkowym (U/MNz.1)
 - U** Tereny zabudowy usługowej (U.1 - U.2)
 - Uo** Teren zabudowy usługowej (Uo.1)
 - R** Tereny rolnicze (R.1 - R.17)
 - Rz** Tereny rolnicze (Rz.1 - Rz.15)
 - ZL** Tereny lasów (ZL.1 - ZL.5)
 - ZPb** Tereny zieleni urządzonej (ZPb.1 - ZPb.21)
 - WS** Tereny wód powierzchniowych śródlądowych (WS.1-WS.2)
 - K** Teren infrastruktury technicznej - kanalizacja (K.1)
 - T** Teren infrastruktury technicznej - telekomunikacja (T.1)
 - KU** Teren obsługi i urządzeń komunikacyjnych (KU.1)
- Tereny komunikacji:
- KDZ** Tereny dróg publicznych klasy zbiorczej (KDZ.1-KDZ.4)
 - KDL** Teren drogi publicznej klasy lokalnej (KDL.1)
 - KDD** Tereny dróg publicznych klasy dojazdowej (KDD.1 - KDD.13)
 - KDW** Tereny dróg wewnętrznych (KDW.1 - KDW.3)

ELEMENTY PROGNOZY SKUTKÓW FINANSOWYCH

-  tereny podlegające zmianie w zakresie opodatkowania
-  działki gminy Kraków przeznaczone do sprzedaży
-  tereny dróg oraz infrastruktury komunikacyjnej przeznaczone do wykupu przez gminę Kraków
-  budowa nowych odcinków dróg oraz infrastruktury komunikacyjnej, obciążająca budżet gminy
-  tereny podlegające naliczeniu opłaty planistycznej



100 0 200m