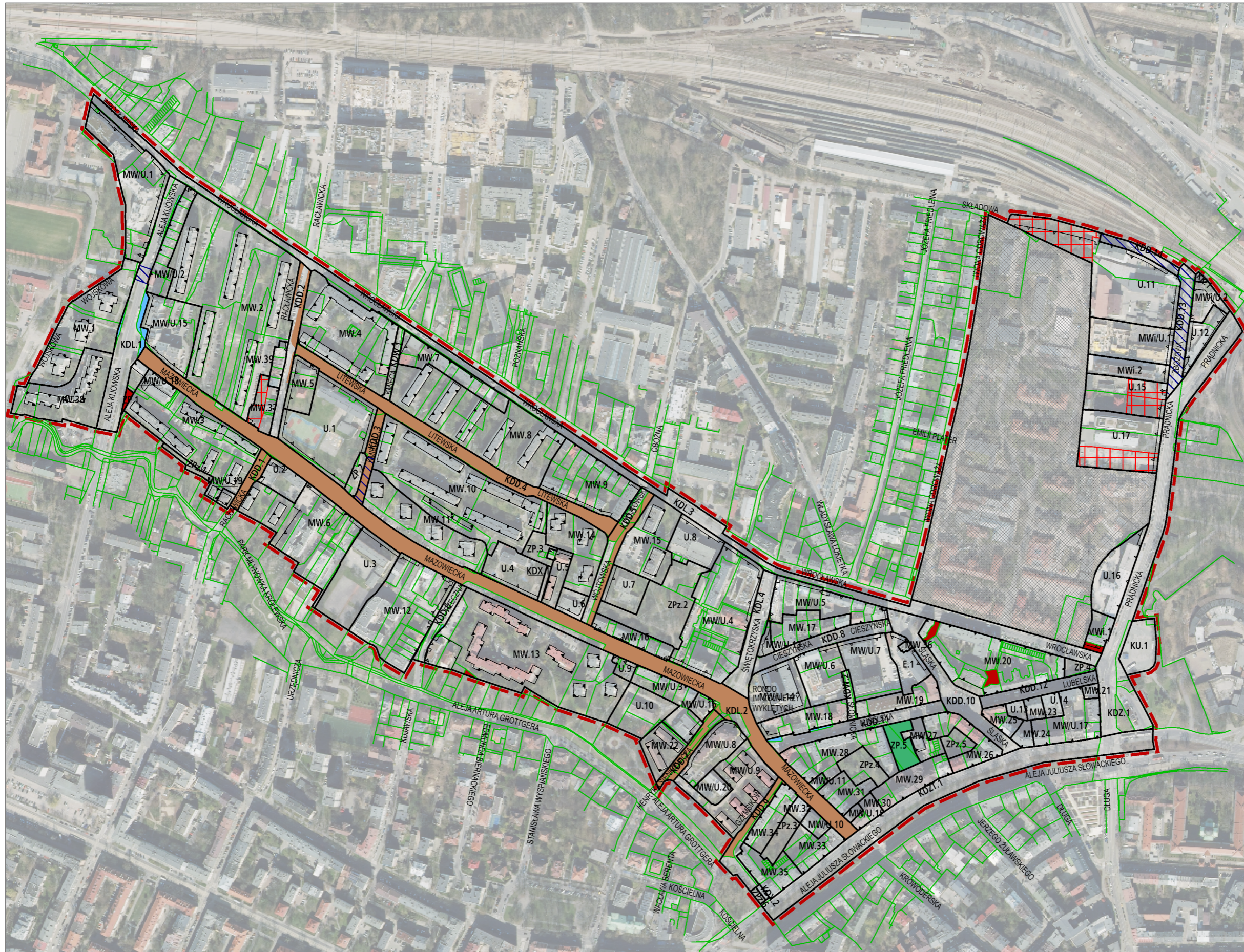


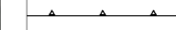
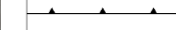




# MIEJSCOWY PLAN ZAGOSPODAROWANIA PRZESTRZENNEGO OBSZARU „MAZOWIECKA” PROGNOZA SKUTKÓW FINANSOWYCH



## ELEMENTY USTALEŃ PLANU

-  granica obszaru objętego planem
-  linie rozgraniczające
-  nieprzekraczalne linie zabudowy
-  obowiązujące linie zabudowy
-  tereny zamknięte
-  granice działek ewidencyjnych

## ELEMENTY PROGNOZY SKUTKÓW FINANSOWYCH

-  Tereny podlegające zmianie w zakresie opodatkowania
-  Tereny dróg przeznaczone do wykupu przez gminę Kraków
-  Nieruchomości zajęte przez drogi publiczne do uregulowania stanu prawnego
-  Tereny zieleni przeznaczone do wykupu przez gminę Kraków
-  Działki gminy Kraków przeznaczone do sprzedaży
-  Budowa, modernizacja odcinków dróg oraz infrastruktury komunikacyjnej, obciążająca budżet gminy

## PRZEZNACZENIA TERENÓW:

- |              |   |
|--------------|---|
| <b>MW</b>    | Tereny zabudowy mieszkaniowej wielorodzinnej (MW.1-MW.39)                                 |
| <b>MWi</b>   | Tereny zabudowy mieszkaniowej wielorodzinnej istniejącej (MWi.1, MWi.2)                   |
| <b>MW/U</b>  | Tereny zabudowy mieszkaniowej wielorodzinnej lub usługowej (MW/U.1-MW/U.20)               |
| <b>MWi/U</b> | Tereny zabudowy mieszkaniowej wielorodzinnej istniejącej lub usługowej (MWi/U.1, MWi/U.2) |
| <b>U</b>     | Tereny zabudowy usługowej (U.1-U.17)  |
| <b>ZPz</b>   | Tereny zieleni urządzonej (ZPz.1-ZPz.6)   |
| <b>ZP</b>    | Tereny zieleni urządzonej (ZP.1-ZP.5)   |
| <b>E</b>     | Teren infrastruktury technicznej - elektroenergetyka (E.1)                                |
| <b>KU</b>    | Teren obsługi i urządzeń komunikacyjnych (KU.1)   |
| <b>KK</b>    | Teren kolei (KK.1)  |
| <b>KDZT</b>  | Teren drogi publicznej, klasy zbiorczej z torowiskiem tramwajowym (KDZT.1)                |
| <b>KDZ</b>   | Teren drogi publicznej, klasy zbiorczej (KDZ.1)   |
| <b>KDL</b>   | Tereny dróg publicznych klasy lokalnej (KDL.1-KDL.4)                                      |
| <b>KDD</b>   | Tereny dróg publicznych klasy dojazdowej (KDD.1-KDD.14)                                   |
| <b>KDW</b>   | Tereny dróg wewnętrznych (KDW.1, KDW.2)   |
| <b>KDX</b>   | Tereny ciągów pieszych z dopuszczeniem ruchu rowerowego (KDX.1, KDX.2)                    |

100 0 200m