

Renata Kucharska
Radna Miasta Krakowa

KANCELARIA RADY MIASTA
KRAKOWA
SEKRETARIAT

wplynęło
dnia: 2024 -05- 22

Nr

Podpis

Kraków, 22 maja 2024r.

Poprawka nr 1
do projektu uchwały wg druku nr 8

Dotyczy : przystąpienia do sporządzenia miejscowego planu zagospodarowania przestrzennego obszaru „Zesławice - Cegielnia”

1. Zmienia się granice planu wskazane w załączniku graficznym w ten sposób, że wyłącza się teren stanowiący projektowany Miejscowy Plan Zagospodarowania Przestrzennego „Dla wybranych obszarów przyrodniczych” etap B (podetap 4) - 126 - zgodnie z załącznikiem graficznym nr1.

UZASADNIENIE

Wyłączony teren znajduje się w obszarze pomiędzy budowanymi blokami w Zesławicach (odległość ok. 120 m) a budynkami mieszkalnymi w Raciborowicach (odległość 200-220 m) oraz budowaną trasą S7 i linią kolejową Kraków- Warszawa.

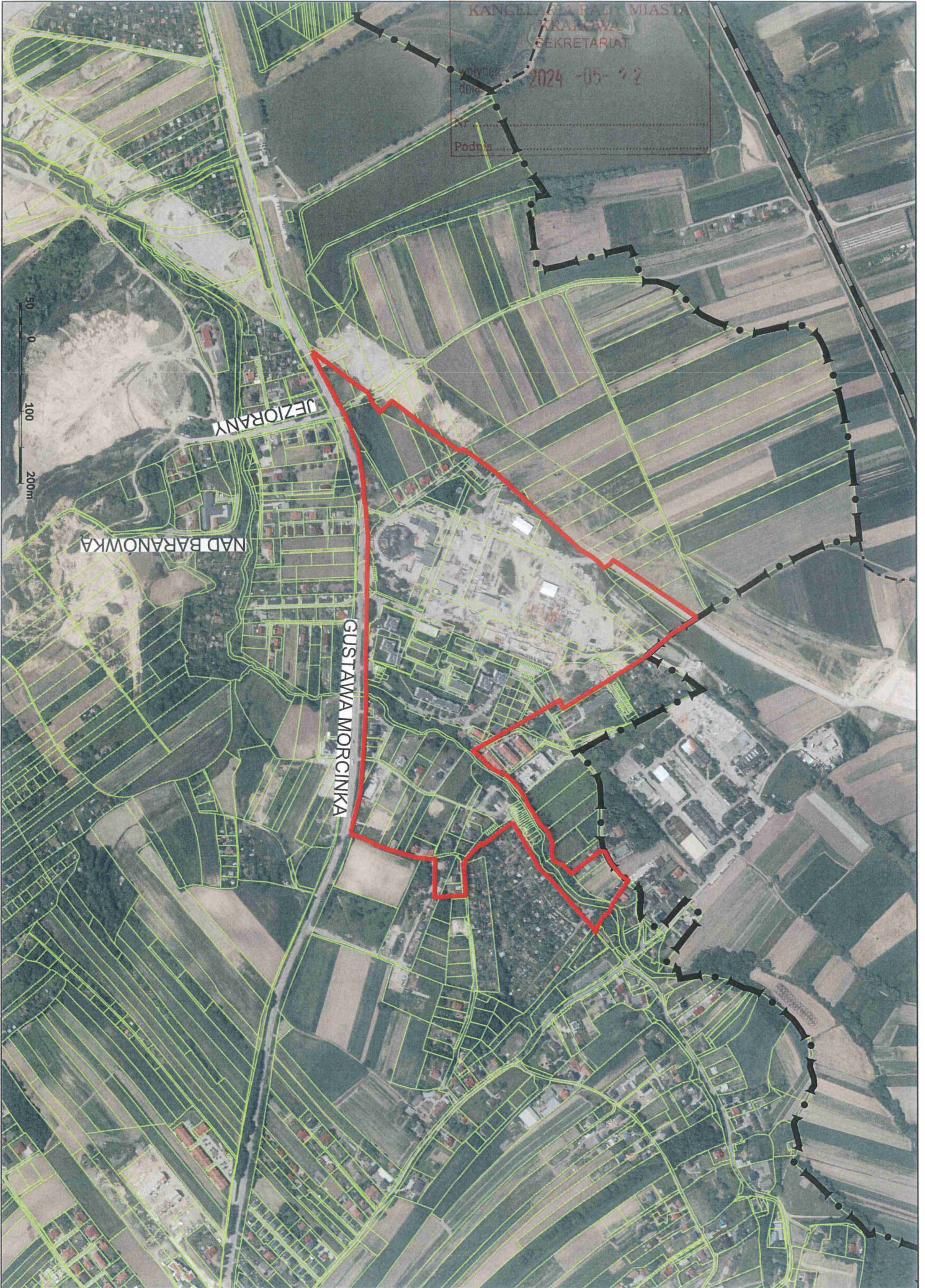
Z uwagi na sąsiedztwo z jednej strony budowanych bloków mieszkalnych, biurowców, hotelu i centrum handlowego w Zesławicach, a z drugiej niskiej zabudowy jednorodzinnej wsi Raciborowice obszar byłby idealnym łącznikiem i przejściem pomiędzy dwoma układami urbanistycznymi a nie stanowił sztucznego odcięcia.

Obecnie są to tereny uprawiane rolniczo, które zapewne stracą swoje przeznaczenie po uruchomieniu trasy S7 ze względu na zanieczyszczenie spowodowane wzmożonym ruchem samochodowym.

Wyłączenie tego obszaru z planu „Zesławice- Cegielnia” daje możliwość lepszego skomunikowania tej części miasta z centrum poprzez chociażby rozważenie reaktywacji zlikwidowanej stacji kolejowej w Zesławicach.

Dodatkowo wyłączony obszar sąsiaduje z zalewami zesławickimi, co do których pojawiają się liczne prośby mieszkańców o ich, choćby częściowe zagospodarowanie.

Renata Kucharska



Leszek Muciar