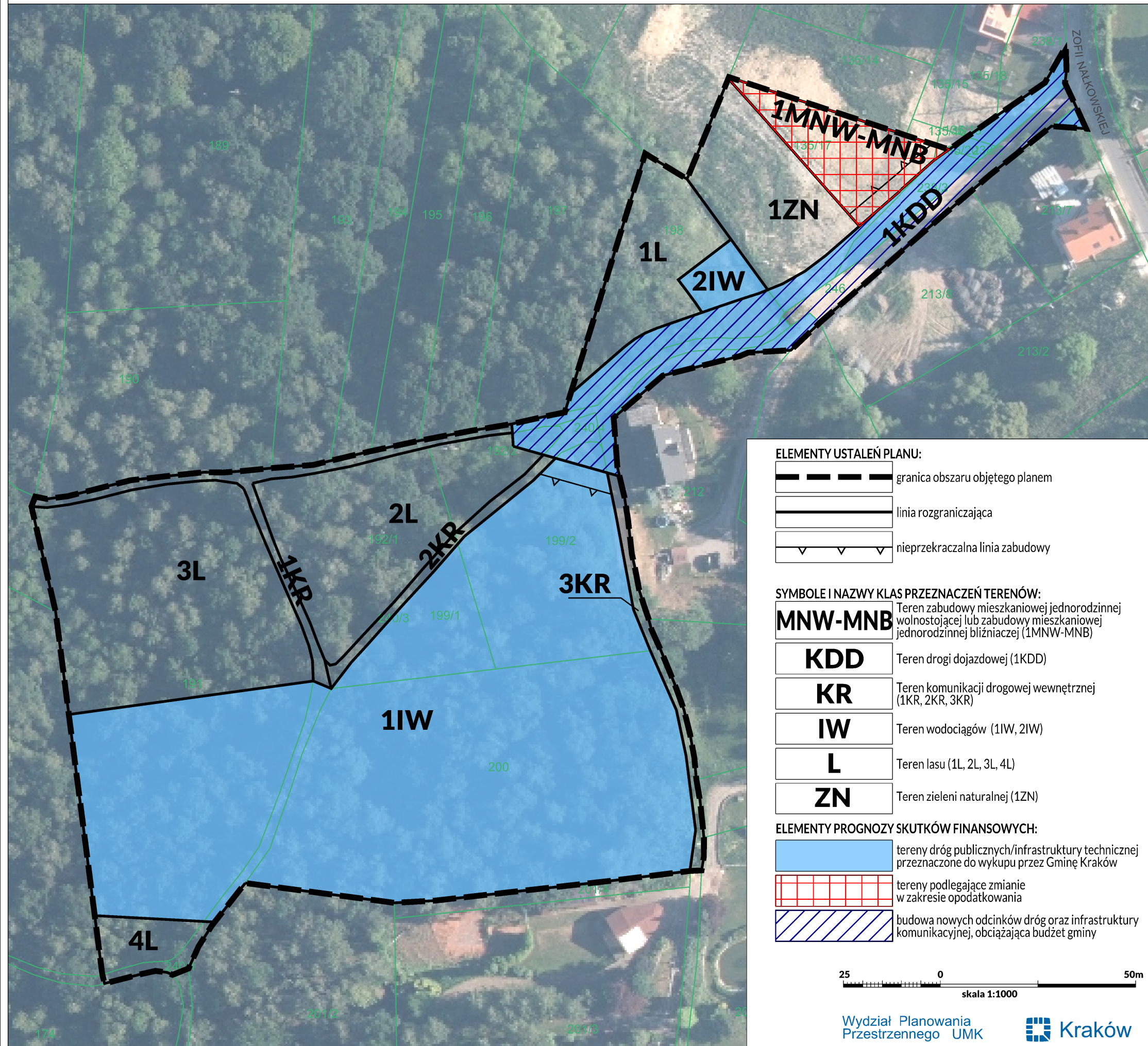





MIEJSCOWY PLAN ZAGOSPODAROWANIA PRZESTRZENNEGO OBSZARU „ZBIORNIK WODOCIĄGOWY LIBERTÓW” PROGNOZA SKUTKÓW FINANSOWYCH

WRZESIEŃ 2024






ELEMENTY USTALEŃ PLANU:

-  granica obszaru objętego planem
-  linia rozgraniczająca
-  nieprzekraczalna linia zabudowy

SYMBOLE I NAZWY KLAS PRZEZNACZEŃ TERENÓW:

- MNW-MNB** Teren zabudowy mieszkaniowej jednorodzinnej wolnostojącej lub zabudowy mieszkaniowej jednorodzinnej bliźniaczej (1MNW-MNB)
- KDD** Teren drogi dojazdowej (1KDD)
- KR** Teren komunikacji drogowej wewnętrznej (1KR, 2KR, 3KR)
- IW** Teren wodociągów (1IW, 2IW)
- L** Teren lasu (1L, 2L, 3L, 4L)
- ZN** Teren zieleni naturalnej (1ZN)

ELEMENTY PROGNOZY SKUTKÓW FINANSOWYCH:

-  tereny dróg publicznych/infrastruktury technicznej przeznaczone do wykupu przez Gminę Kraków
-  tereny podlegające zmianie w zakresie opodatkowania
-  budowa nowych odcinków dróg oraz infrastruktury komunikacyjnej, obciążająca budżet gminy

