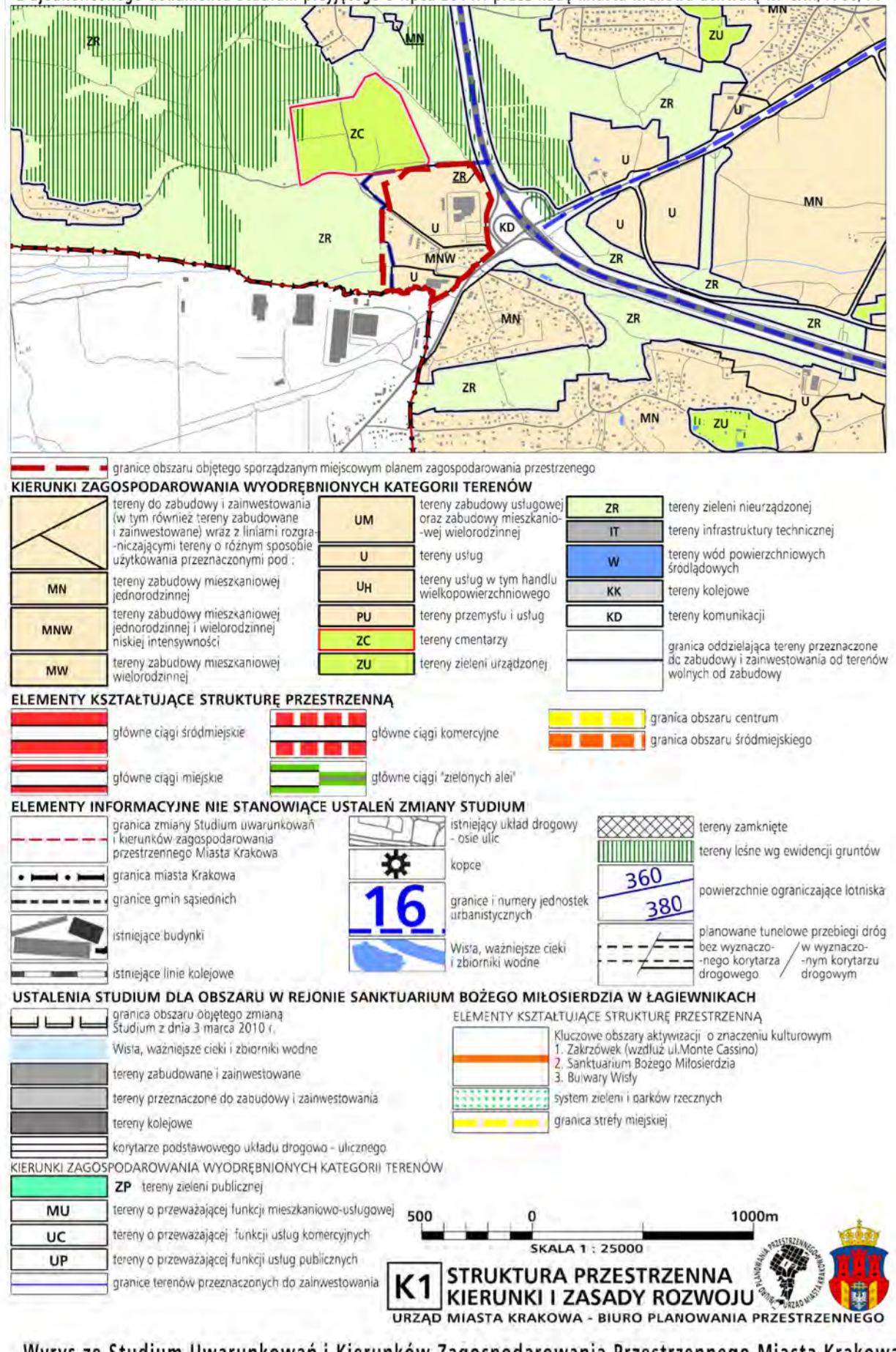
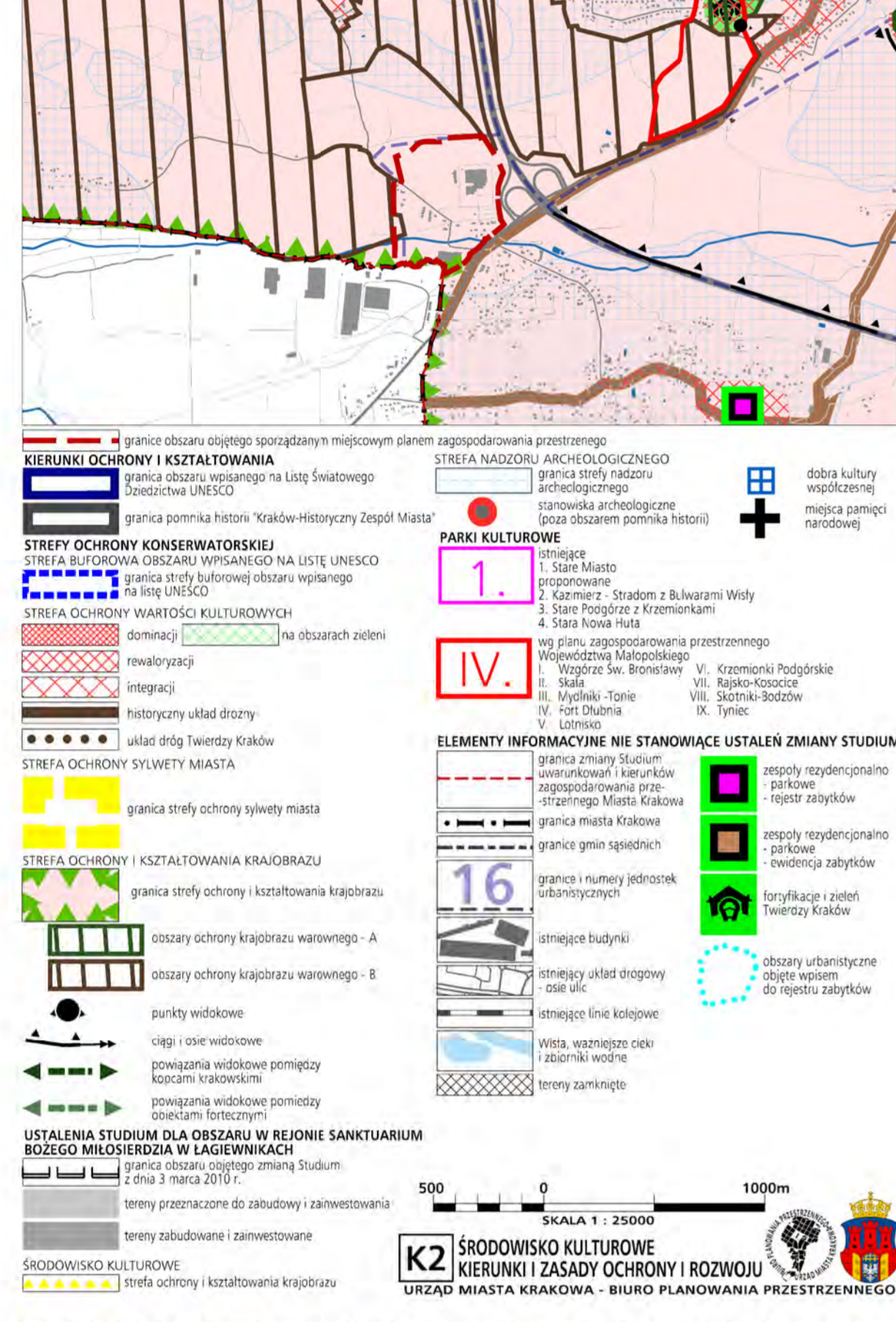


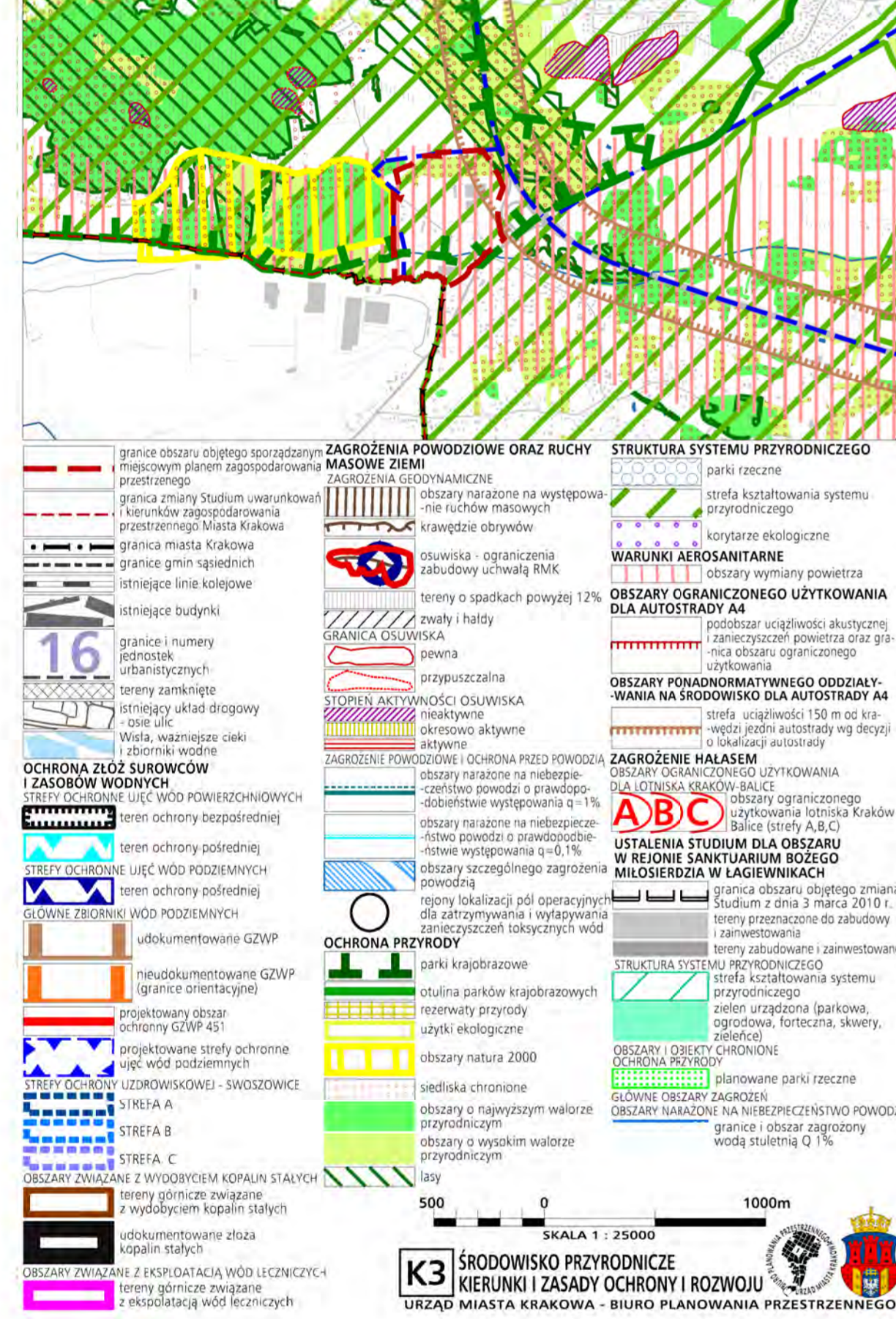
Wyrzys ze Studium Uwarunkowań i Kierunków Zagospodarowania Przemysłowego Miasta Krakowa z ujednoliconego dokumentu Studium przyjętego 9 lipca 2014r. przez Radę Miasta Krakowa uchwałą Nr CXII/1700/14



Wyrzys ze Studium Uwarunkowań i Kierunków Zagospodarowania Przemysłowego Miasta Krakowa z ujednoliconego dokumentu Studium przyjętego 9 lipca 2014r. przez Radę Miasta Krakowa uchwałą Nr CXII/1700/14



Wyrzys ze Studium Uwarunkowań i Kierunków Zagospodarowania Przemysłowego Miasta Krakowa z ujednoliconego dokumentu Studium przyjętego 9 lipca 2014r. przez Radę Miasta Krakowa uchwałą Nr CXII/1700/14



Wyrzys ze Studium Uwarunkowań i Kierunków Zagospodarowania Przemysłowego Miasta Krakowa z ujednoliconego dokumentu Studium przyjętego 9 lipca 2014r. przez Radę Miasta Krakowa uchwałą Nr CXII/1700/14

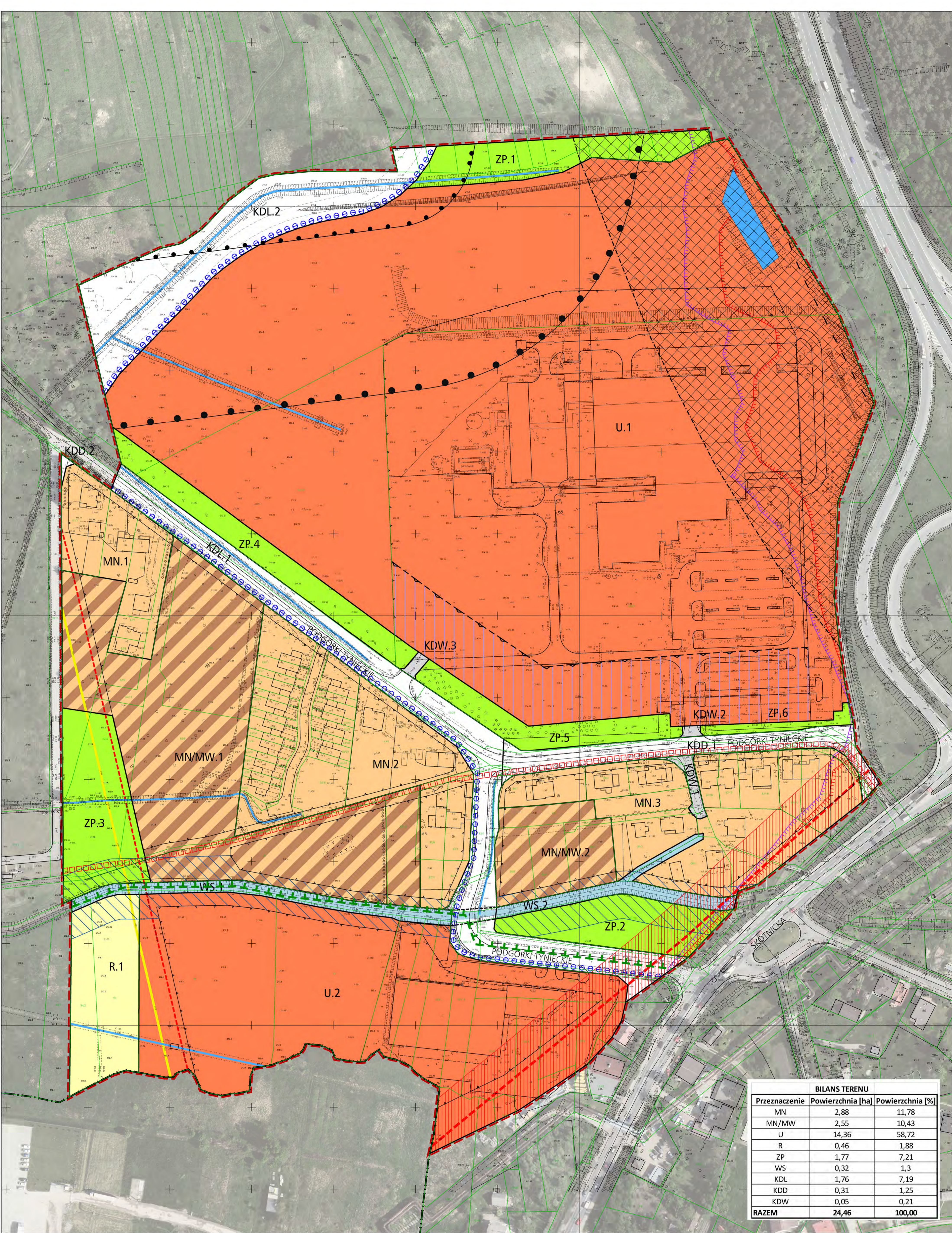
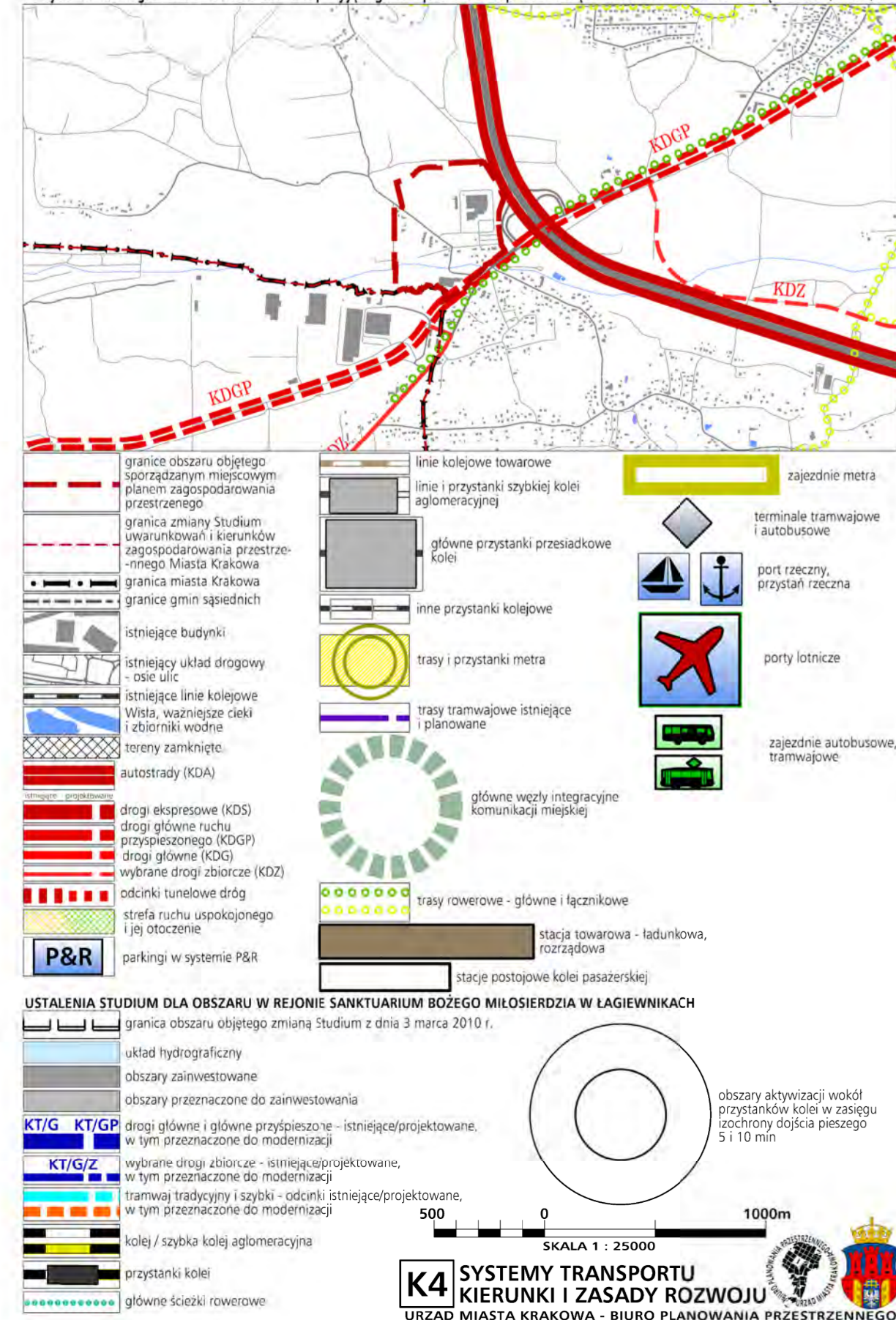
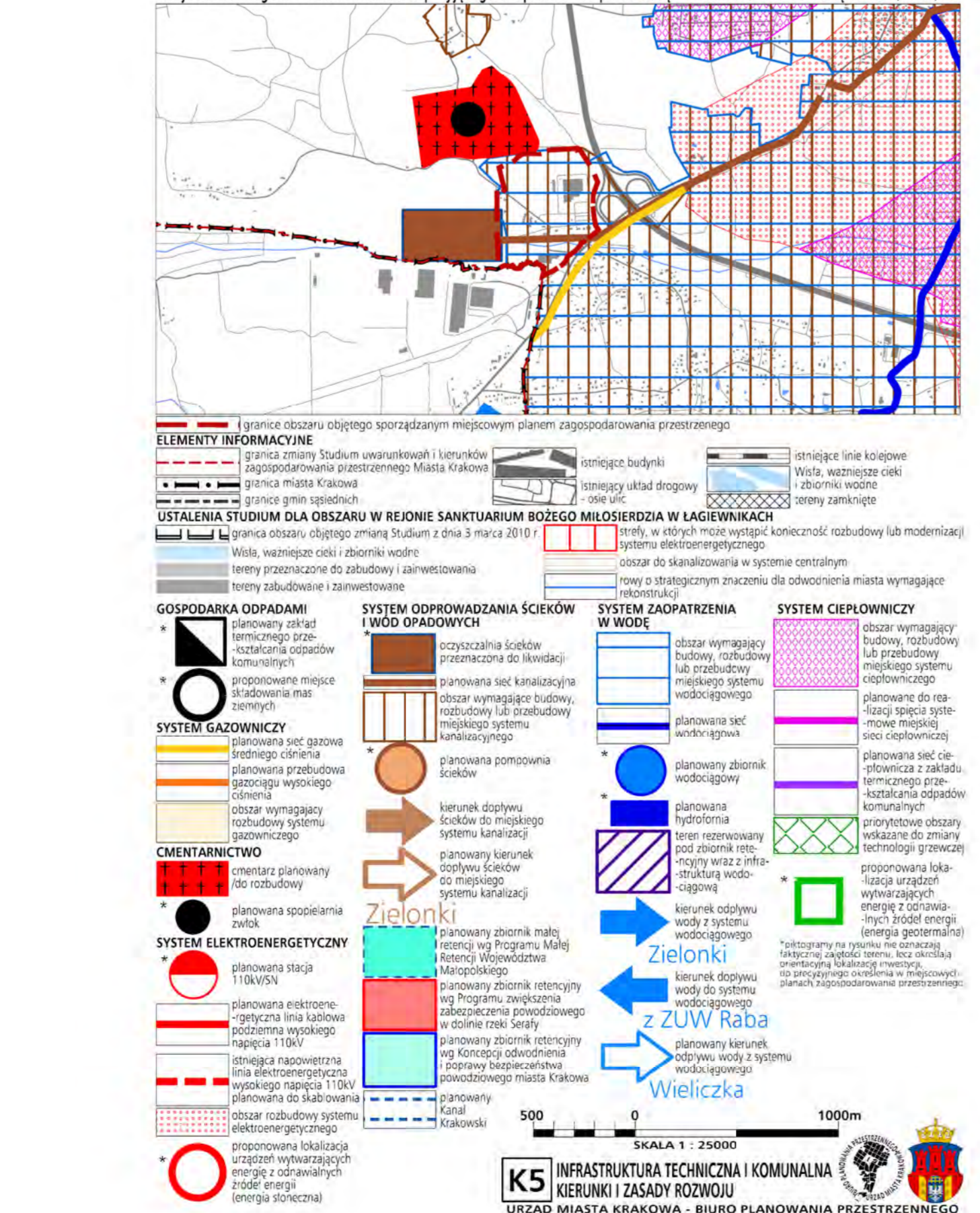
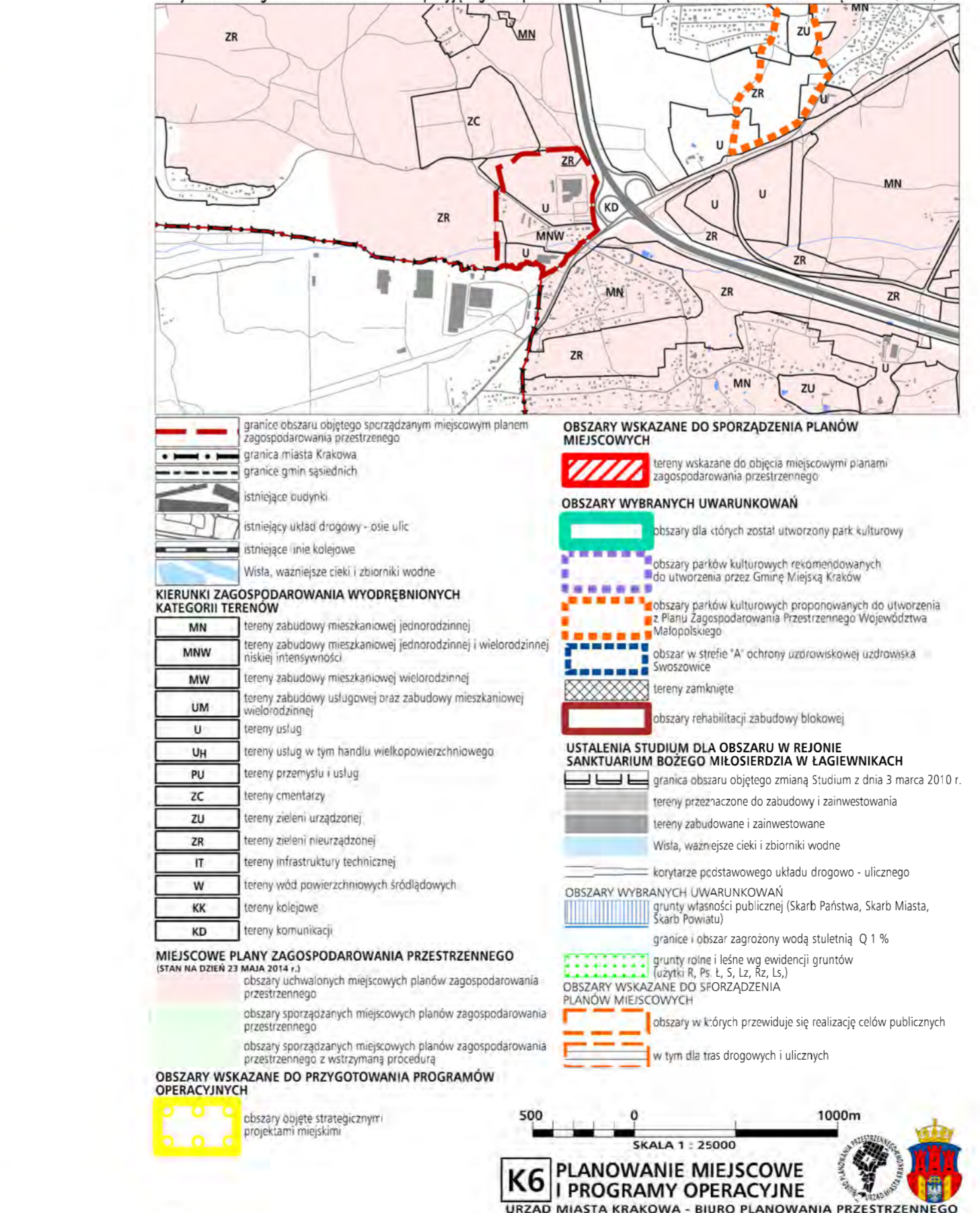


Table titled 'BILANS TERENU' (Land Balance) showing area and percentage for various zones: MN (2,88 ha, 11,78%), MN/MW (2,55 ha, 10,43%), U (14,36 ha, 58,72%), R (0,46 ha, 1,88%), ZP (1,77 ha, 7,21%), WS (0,32 ha, 1,3%), KDL (1,76 ha, 7,19%), KDD (0,31 ha, 1,25%), KDW (0,05 ha, 0,21%), and total (24,46 ha, 100,00%).

Wyrzys ze Studium Uwarunkowań i Kierunków Zagospodarowania Przemysłowego Miasta Krakowa z ujednoliconego dokumentu Studium przyjętego 9 lipca 2014r. przez Radę Miasta Krakowa uchwałą Nr CXII/1700/14



Wyrzys ze Studium Uwarunkowań i Kierunków Zagospodarowania Przemysłowego Miasta Krakowa z ujednoliconego dokumentu Studium przyjętego 9 lipca 2014r. przez Radę Miasta Krakowa uchwałą Nr CXII/1700/14



Summary section titled 'MIEJSCOWY PLAN ZAGOSPODAROWANIA PRZESTRZENNEGO OBSZARU „REJON ULICY PODGÓRKA TYNIECKIE”'. It includes the project name, date, and a detailed legend for 'ELEMENTY USTALEN PLANU' (Plan Elements), 'PRZEZNACZENIA TERENÓW' (Land Use Designations), 'TERENY KOMUNIKACYJNE' (Communication Areas), and 'ELEMENTY INFRASTRUKTURY TECHNICZNE' (Technical Infrastructure Elements).