

Druk nr

1464

Projekt Komisji
Planowania Przestrzennego i Ochrony Środowiska

UCHWAŁA NR
Rady Miasta Krakowa
z dnia

KANCELARIA RADY MIASTA I DZIELNIC KRAKOWA SEKRETARIAT	
wpłynęło dnia:	07 GRU. 2015
Nr	
Podpis	

pl016

w sprawie przystąpienia do sporządzenia miejscowego planu zagospodarowania przestrzennego obszaru „Rejon ulicy Rodzinnej”.

Na podstawie art. 14 ust. 1 ustawy z dnia 27 marca 2003 r. o planowaniu i zagospodarowaniu przestrzennym (t. j. Dz. U. z 2016 r., poz. 778, 904, 961, 1250 i 1579) Rada Miasta Krakowa uchwala, co następuje:

§ 1.

1. Postanawia się o przystąpieniu do sporządzenia miejscowego planu zagospodarowania przestrzennego obszaru „Rejon ulicy Rodzinnej” zwanego dalej „planem miejscowym”.
2. Granice obszaru objętego planem miejscowym określa załącznik graficzny stanowiący integralną część uchwały.

§ 2.

Wykonanie uchwały powierza się Prezydentowi Miasta Krakowa.

§ 3.

Uchwała wchodzi w życie z dniem podjęcia.

W imieniu Komisji,
Gregorz Jura

UZASADNIENIE

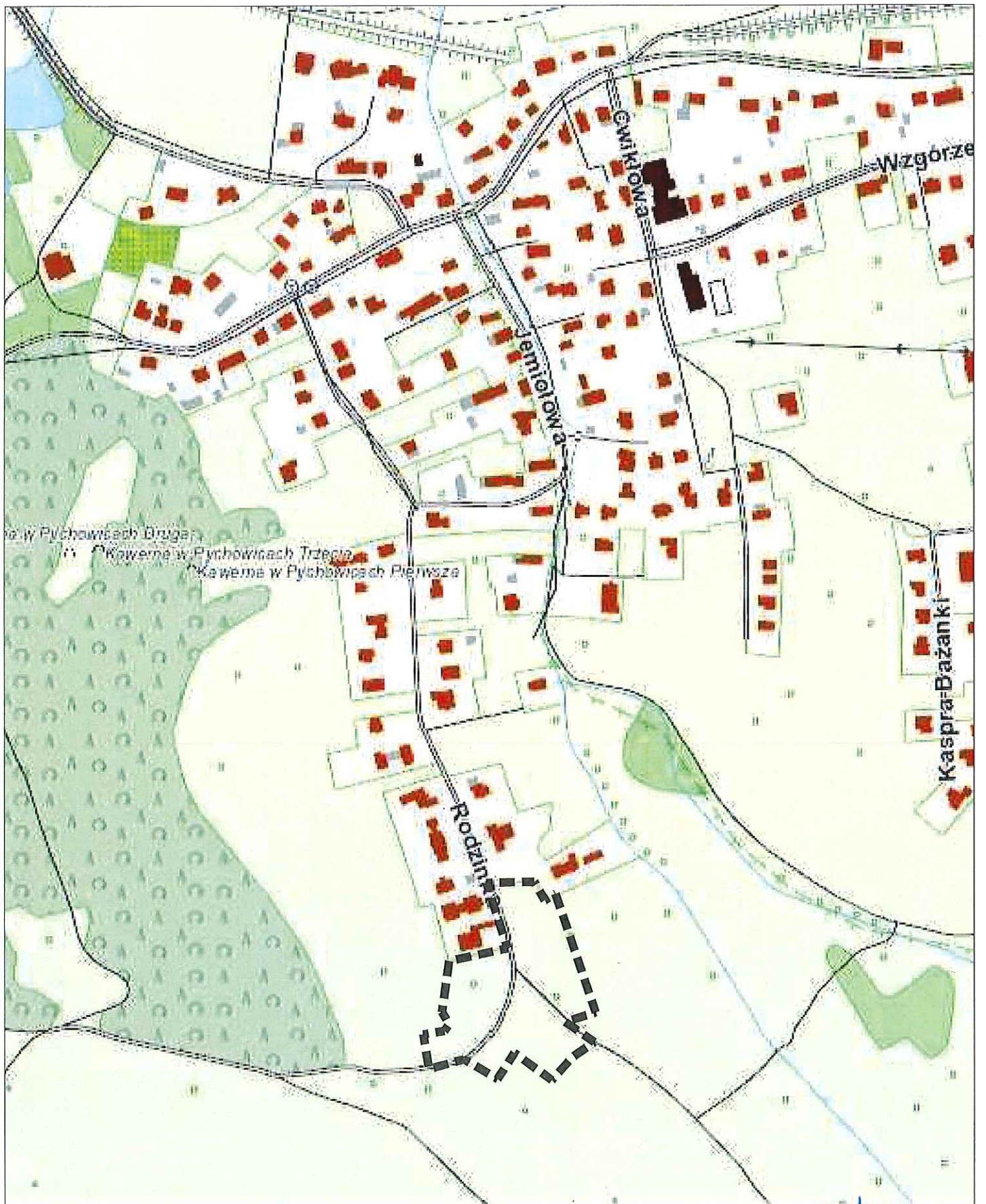
Zgodnie z art. 14 ust. 1 ustawy z dnia 27 marca 2003 r. o planowaniu i zagospodarowaniu przestrzennym w celu ustalenia przeznaczenia terenów, w tym dla inwestycji celu publicznego, oraz określenia sposobów ich zagospodarowania i zabudowy rada gminy podejmuje uchwałę o przystąpieniu do sporządzenia miejscowego planu zagospodarowania przestrzennego. Miejscowy plan zagospodarowania przestrzennego, stanowiący akt prawa miejscowego, jest instrumentem realizacji polityki przestrzennej zawartej w Studium uwarunkowań i kierunków zagospodarowania przestrzennego.

Zgodnie z wymaganiami ustawy o planowaniu i zagospodarowaniu przestrzennym (art. 14 ust. 5) Prezydent Miasta Krakowa przeprowadził analizy dotyczące zasadności przystąpienia do sporządzenia planu oraz stopnia zgodności przewidywanych rozwiązań planu z ustaleniami zmiany Studium uwarunkowań i kierunków zagospodarowania przestrzennego Miasta Krakowa uchwalonego w dniu 9 lipca 2014 r. (Uchwała Rady Miasta Krakowa Nr CXII/1700/14).

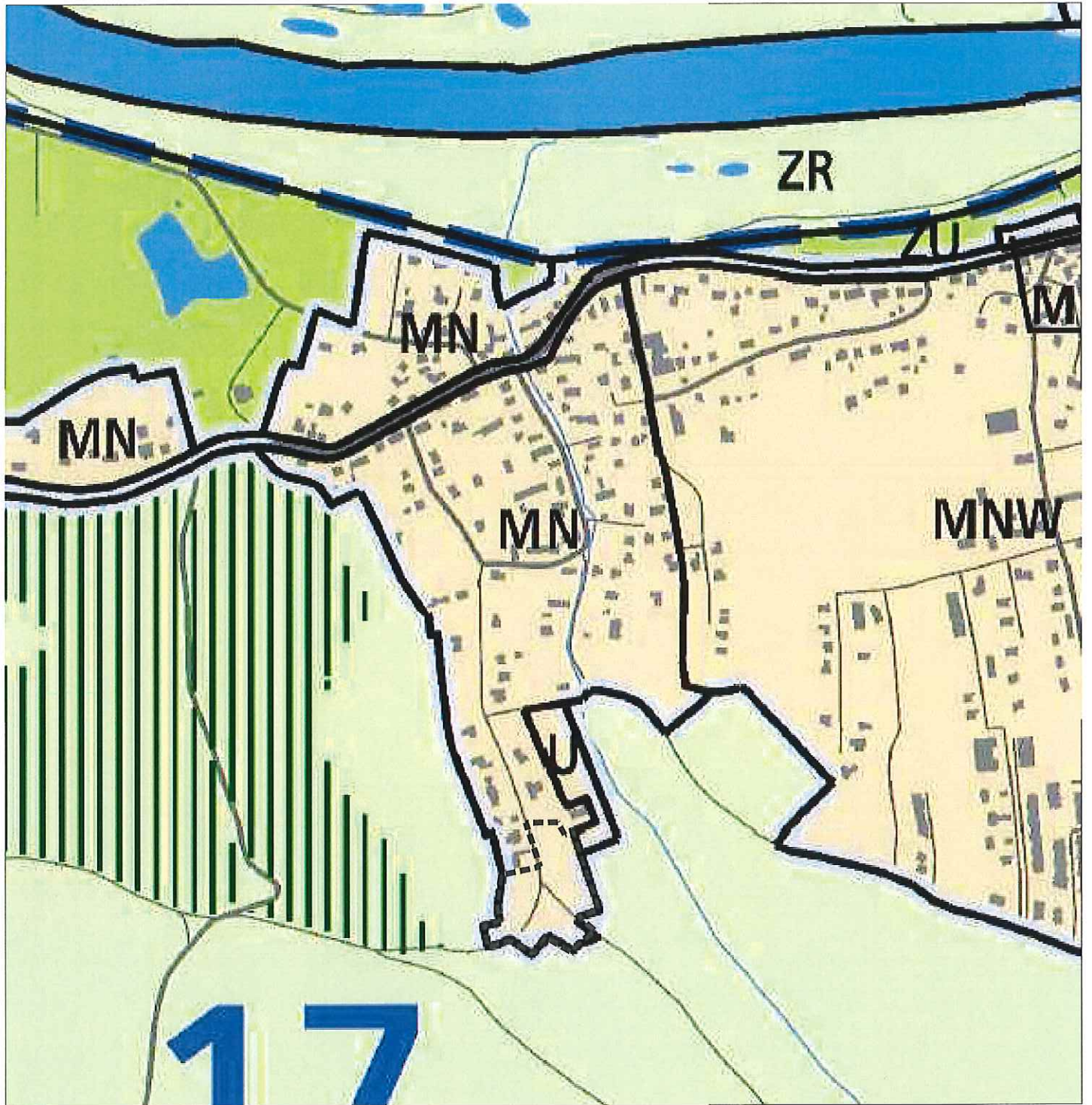
Zadaniem planu jest dostosowanie części terenu objętego obowiązującym planem „Pychowice” do ustaleń zmienionego w 2014 roku Studium.

Do opracowania planu przystępuję się na wniosek mieszkańców.

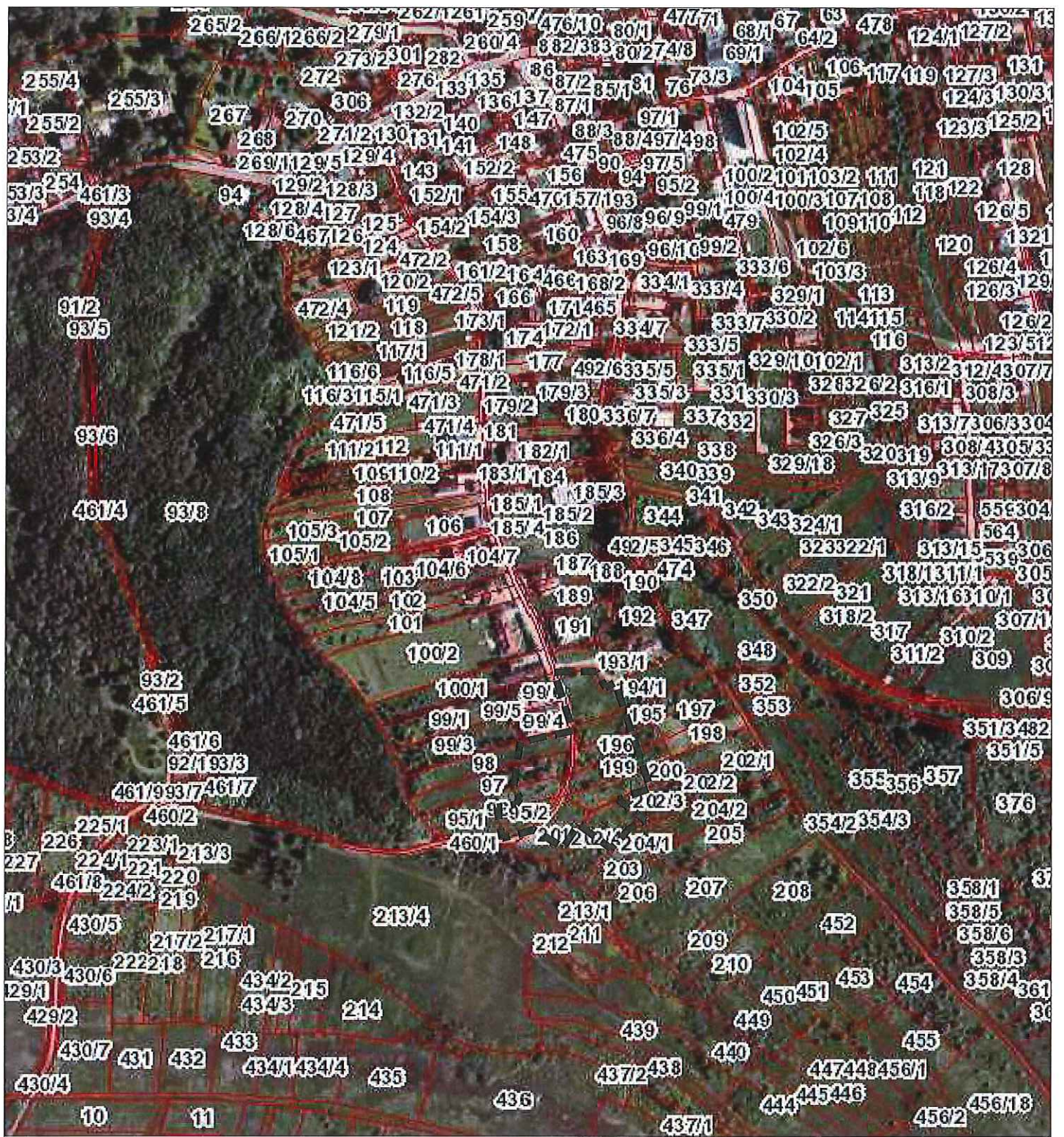
Gregorz Jura



Gregor Jawa



Gregory J.



Gregory J. Brown