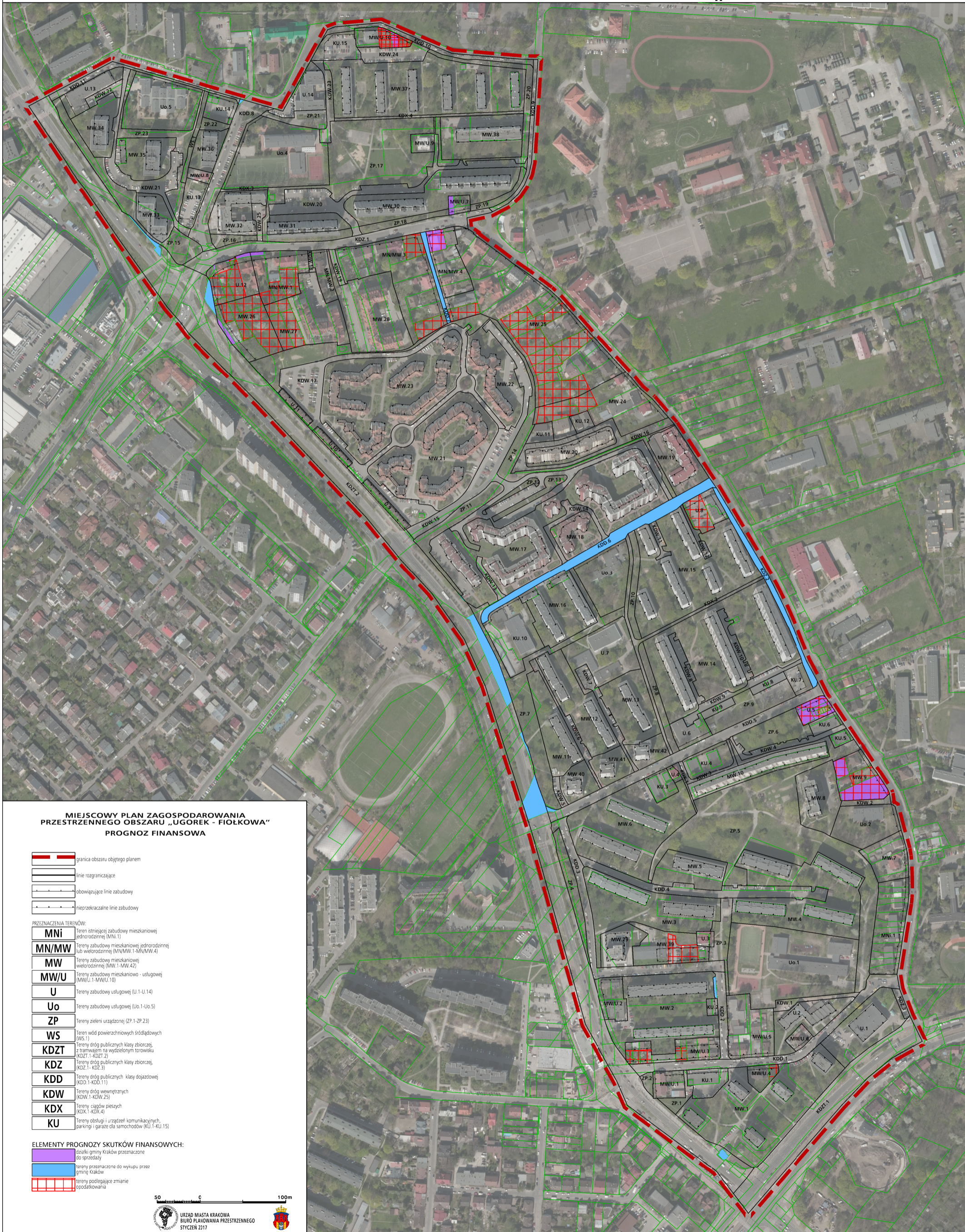


# MIEJSCOWY PLAN ZAGOSPODAROWANIA PRZESTRZENNEGO OBSZARU „UGOREK - FIOŁKOWA”



## MIEJSCOWY PLAN ZAGOSPODAROWANIA PRZESTRZENNEGO OBSZARU „UGOREK - FIOŁKOWA” PROGNOZ FINANSOWA

- granica obszaru objętego planem
- linie rozgraniczające
- obowiązujące linie zabudowy
- nieprzekraczalne linie zabudowy

### PRZEZNACZENIA TERENÓW:

- MNi** Tereny istniejącej zabudowy mieszkaniowej jednorodzinnej (MNi.1)
- MN/MW** Tereny zabudowy mieszkaniowej jednorodzinnej lub wielorodzinnej (MN/MW.1-MN/MW.4)
- MW** Tereny zabudowy mieszkaniowej wielorodzinnej (MW.1-MW.42)
- MW/U** Tereny zabudowy mieszkaniowo-usługowej (MW/U.1-MW/U.10)
- U** Tereny zabudowy usługowej (U.1-U.14)
- Uo** Tereny zabudowy usługowej (Uo.1-Uo.5)
- ZP** Tereny zieleni urządzonej (ZP.1-ZP.23)
- WS** Tereny wód powierzchniowych śródlądowych (WS.1)
- KDZT** Tereny dróg publicznych klasy zbiorczej, z tramwajem na wydzielonym torowisku (KDZT.1-KDZT.2)
- KDZ** Tereny dróg publicznych klasy zbiorczej, (KDZ.1-KDZ.3)
- KDD** Tereny dróg publicznych klasy dojazdowej (KDD.1-KDD.11)
- KDW** Tereny dróg wewnętrznych (KDW.1-KDW.25)
- KDX** Tereny ciągów pieszych (KDX.1-KDX.4)
- KU** Tereny obsługi i urządzeń komunikacyjnych, parkingi i garaże dla samochodów (KU.1-KU.15)

### ELEMENTY PROGNOZY SKUTKÓW FINANSOWYCH:

- działki gminy Kraków przeznaczone do sprzedaży
- tereny przeznaczone do wykupu przez gminę Kraków
- tereny podlegające zmianie opodatkowania

0 50 100m

