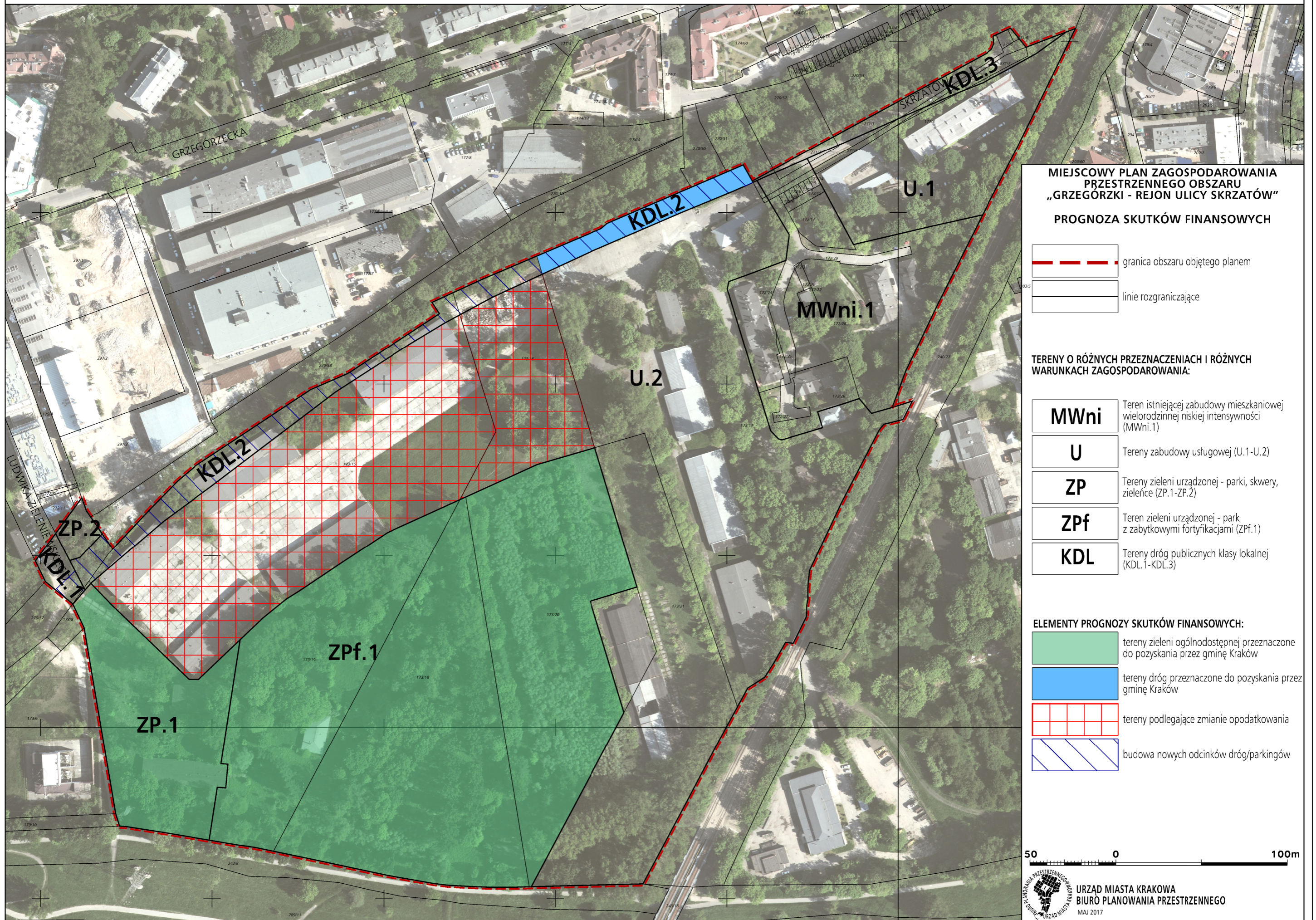

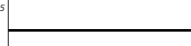


# MIEJSCOWY PLAN ZAGOSPODAROWANIA PRZESTRZENNEGO OBSZARU „GRZEGÓRZKI - REJON ULICY SKRZATÓW”





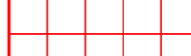

## MIEJSCOWY PLAN ZAGOSPODAROWANIA PRZESTRZENNEGO OBSZARU „GRZEGÓRZKI - REJON ULICY SKRZATÓW” PROGNOZA SKUTKÓW FINANSOWYCH

-  granica obszaru objętego planem
-  linie rozgraniczające

### TERENY O RÓŻNYCH PRZEZNACZENIACH I RÓŻNYCH WARTKACH ZAGOSPODAROWANIA:

- MWni** Teren istniejącej zabudowy mieszkaniowej wielorodzinnej niskiej intensywności (MWni.1)
- U** Tereny zabudowy usługowej (U.1-U.2)
- ZP** Tereny zieleni urządzonej - parki, skwery, zieleńce (ZP.1-ZP.2)
- ZPf** Teren zieleni urządzonej - park z zabytkowymi fortyfikacjami (ZPf.1)
- KDL** Tereny dróg publicznych klasy lokalnej (KDL.1-KDL.3)

### ELEMENTY PROGNOZY SKUTKÓW FINANSOWYCH:

-  tereny zieleni ogólnodostępnej przeznaczone do pozyskania przez gminę Kraków
-  tereny dróg przeznaczone do pozyskania przez gminę Kraków
-  tereny podlegające zmianie opodatkowania
-  budowa nowych odcinków dróg/parkingów

