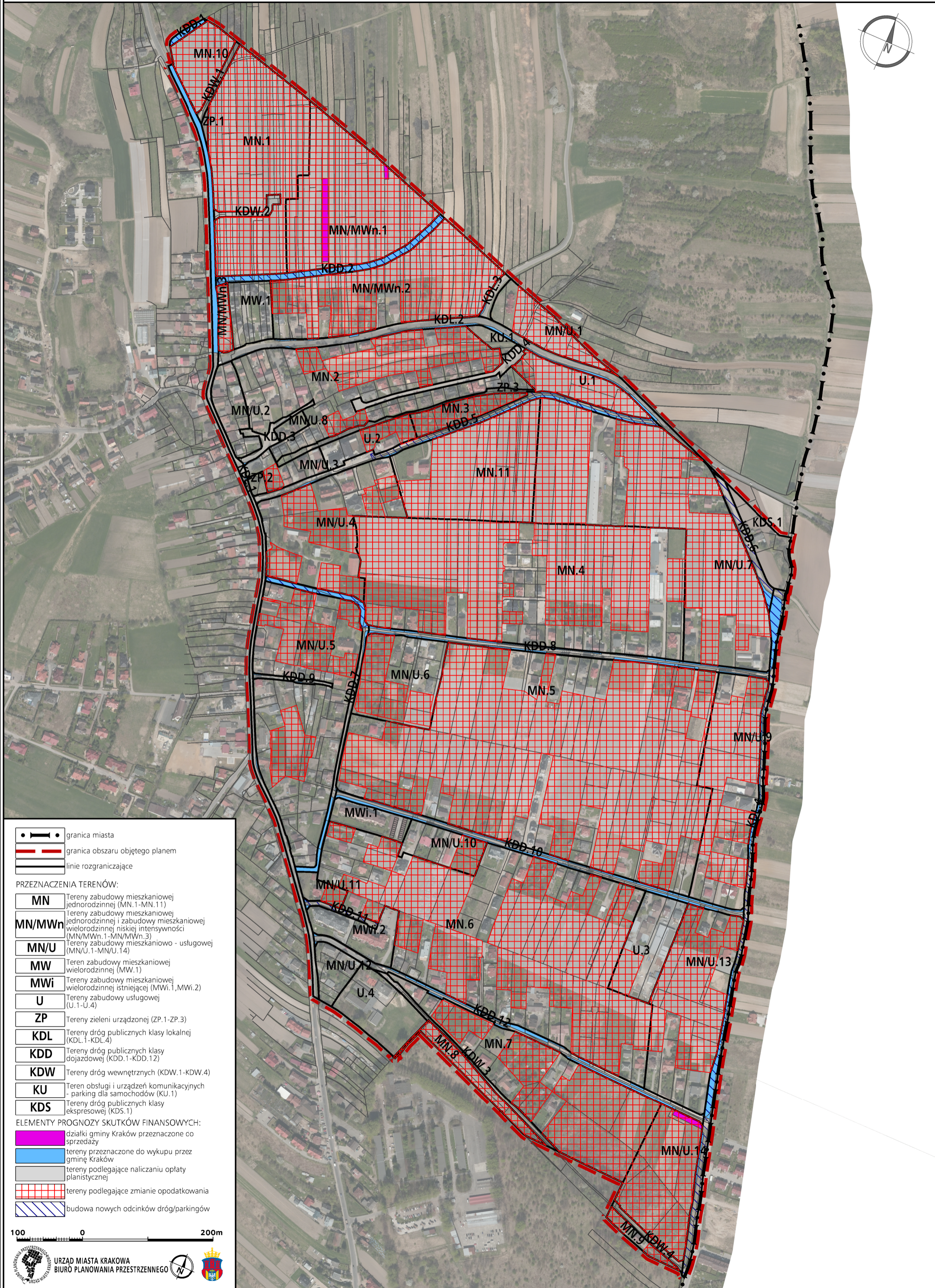


MIEJSCOWY PLAN ZAGOSPODAROWANIA PRZESTRZENNEGO OBSZARU „TONIE - WSCHÓD”



- granica miasta
 - granica obszaru objętego planem
 - linie rozgraniczające
- PRZEZNACZENIA TERENÓW:**
- MN** Tereny zabudowy mieszkaniowej jednorodzinnej (MN.1-MN.11)
 - MN/MWn** Tereny zabudowy mieszkaniowej jednorodzinnej i zabudowy mieszkaniowej wielorodzinnej niskiej intensywności (MN/MWn.1-MN/MWn.3)
 - MN/U** Tereny zabudowy mieszkaniowo - usługowej (MN/U.1-MN/U.14)
 - MW** Tereny zabudowy mieszkaniowej wielorodzinnej (MW.1)
 - MWi** Tereny zabudowy mieszkaniowej wielorodzinnej istniejącej (MWi.1, MWi.2)
 - U** Tereny zabudowy usługowej (U.1-U.4)
 - ZP** Tereny zieleni urządzonej (ZP.1-ZP.3)
 - KDL** Tereny dróg publicznych klasy lokalnej (KDL.1-KDL.4)
 - KDD** Tereny dróg publicznych klasy dojazdowej (KDD.1-KDD.12)
 - KDW** Tereny dróg wewnętrznych (KDW.1-KDW.4)
 - KU** Teren obsługi i urządzeń komunikacyjnych - parking dla samochodów (KU.1)
 - KDS** Tereny dróg publicznych klasy ekspresowej (KDS.1)
- ELEMENTY PROGNOZY SKUTKÓW FINANSOWYCH:**
- działki gminy Kraków przeznaczone co sprzedaży
 - tereny przeznaczone do wykupu przez gminę Kraków
 - tereny podlegające naliczaniu opłaty planistycznej
 - tereny podlegające zmianie opodatkowania
 - budowa nowych odcinków dróg/parkingów

100 0 200m