


**MIEJSCOWY PLAN ZAGOSPODAROWANIA PRZESTRZENNEGO
„DLA WYBRANYCH OBSZARÓW PRZYRODNICZYCH
MIASTA KRAKOWA”- ETAP A
OBSZAR Nr 24**

RYСУNEK PLANU

Załącznik Nr 1 do Uchwały Nr CIX/2894/18 Rady Miasta Krakowa z dnia 12 września 2018 r.

ELEMENTY USTALEŃ PLANU:

 granica obszaru objętego planem - etap A

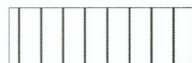
 linie rozgraniczające

PRZEZNACZENIA TERENÓW:

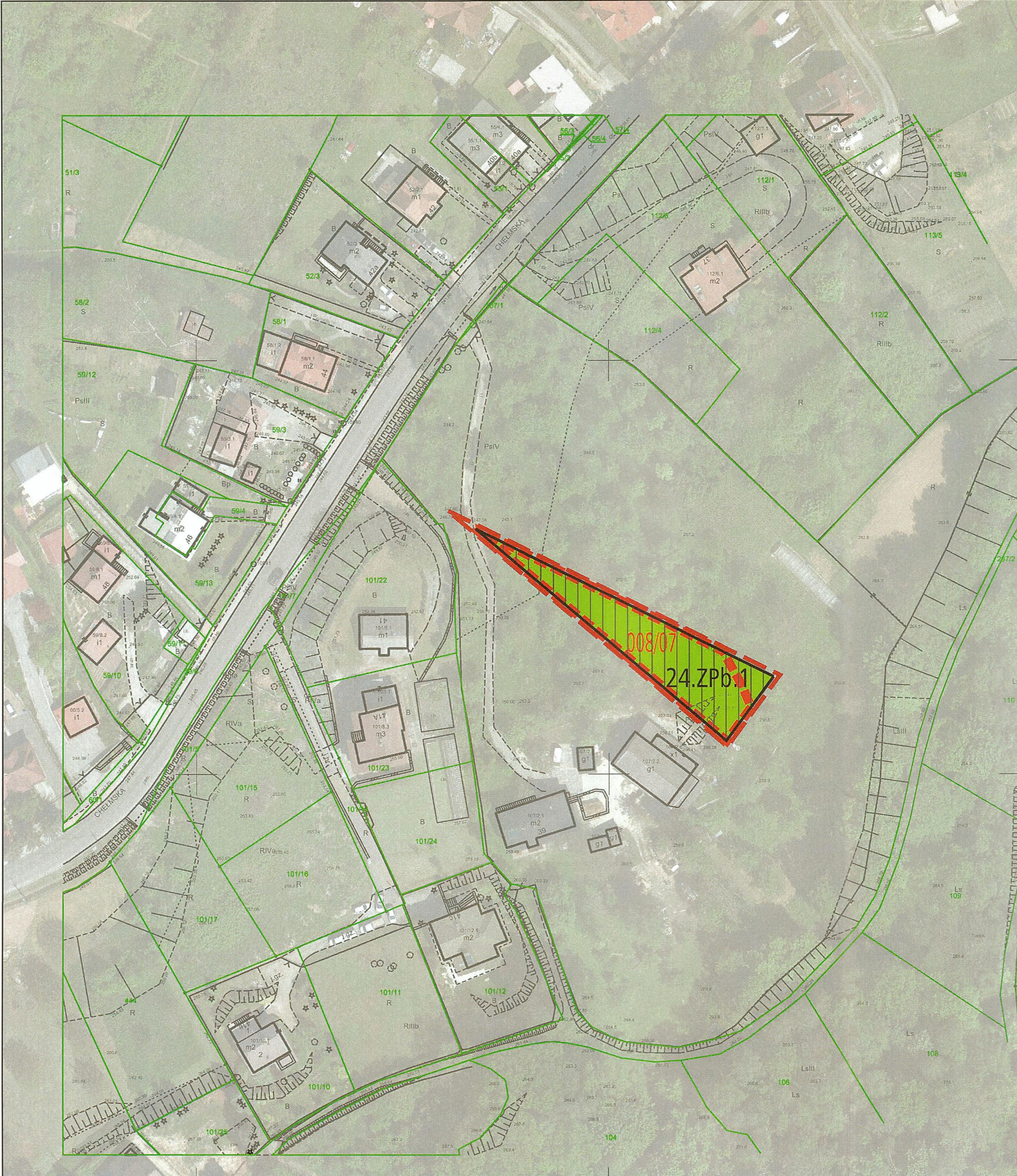
 **ZPb** Teren zieleni urządzonej (24.ZPb.1)

ELEMENTY INFORMACYJNE NIE STANOWIĄCE USTALEŃ PLANU:

 **008/07** obszar osuwiska wpisanego do Rejestru terenów zagrożonych ruchami masowymi ziemi oraz terenów, na których występują te ruchy (008/07)

 tereny o spadkach powyżej 12%, predysponowane do wystąpienia ruchów masowych

Cały obszar nr 24 znajduje się w Bielańsko-Tynieckim Parku Krajobrazowym



DYREKTOR BIURA
Bożena Kaczmarska-Michniak

