

**MIEJSKOWY PLAN ZAGOSPODAROWANIA PRZESTRZENNEGO
„DLA WYBRANYCH OBSZARÓW PRZYRODNICZYCH
MIASTA KRAKOWA”- ETAP A
OBSZAR Nr 173**

RYSunEK PLANU
Załącznik Nr 1 do Uchwały Nr CIX/2894/18 Rady Miasta Krakowa z dnia 12 września 2018 r.

ELEMENTY USTALEŃ PLANU:

- granicz obszar objętego planem - etap A
- linie rozgraniczające

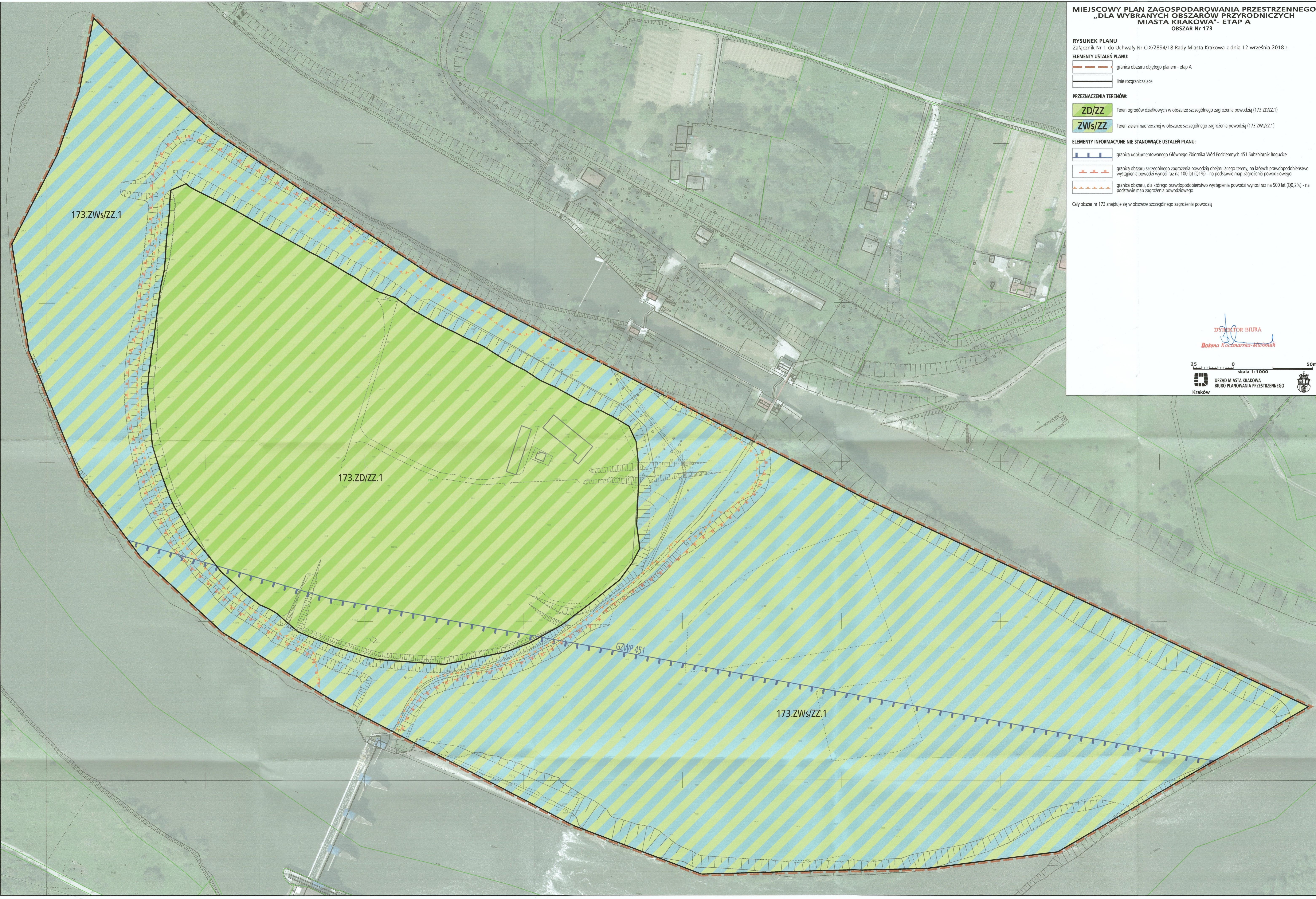
PRZEZNACZENIA TERENÓW:

- ZD/ZZ** Teren ogrodów działkowych w obszarze szczególnego zagrożenia powodzią (173.ZD/ZZ.1)
- ZWs/ZZ** Teren zieleni nadzecznej w obszarze szczególnego zagrożenia powodzią (173.ZWs/ZZ.1)

ELEMENTY INFORMACYJNE NIE STANOWIĄCE USTALEŃ PLANU:

- granicz udokumentowanego Głównego Zbiornika Wód Podziemnych 451 Subzbiornik Bogucice
- granicz obszaru szczególnego zagrożenia powodzią obejmującego tereny, na których prawdopodobieństwo wystąpienia powodzi wynosi raz na 100 lat (Q1%) - na podstawie map zagrożenia powodziowego
- granicz obszaru, dla którego prawdopodobieństwo wystąpienia powodzi wynosi raz na 500 lat (Q0,2%) - na podstawie map zagrożenia powodziowego

Cały obszar nr 173 znajduje się w obszarze szczególnego zagrożenia powodzią



173.ZWs/ZZ.1

173.ZD/ZZ.1

GZWP 451

173.ZWs/ZZ.1

DYREKTOR BIURA
Bożena Kaczmarska-Michniak

25 0 50m
skala 1:1000

URZĄD MIASTA KRAKOWA
BIURO PLANOWANIA PRZESTRZENNEGO
Kraków