

**MIEJSCOWY PLAN ZAGOSPODAROWANIA PRZESTRZENNEGO
„DLA WYBRANYCH OBSZARÓW PRZYRODNICZYCH
MIASTA KRAKOWA”- ETAP A
OBSZAR Nr 186**

RYSUNEK PLANU

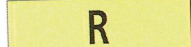
Załącznik Nr 1 do Uchwały Nr CIX/2894/18 Rady Miasta Krakowa z dnia 12 września 2018 r.

ELEMENTY USTALEŃ PLANU:


 granica obszaru objętego planem - etap A

 linie rozgraniczające


PRZEZNACZENIA TERENÓW:

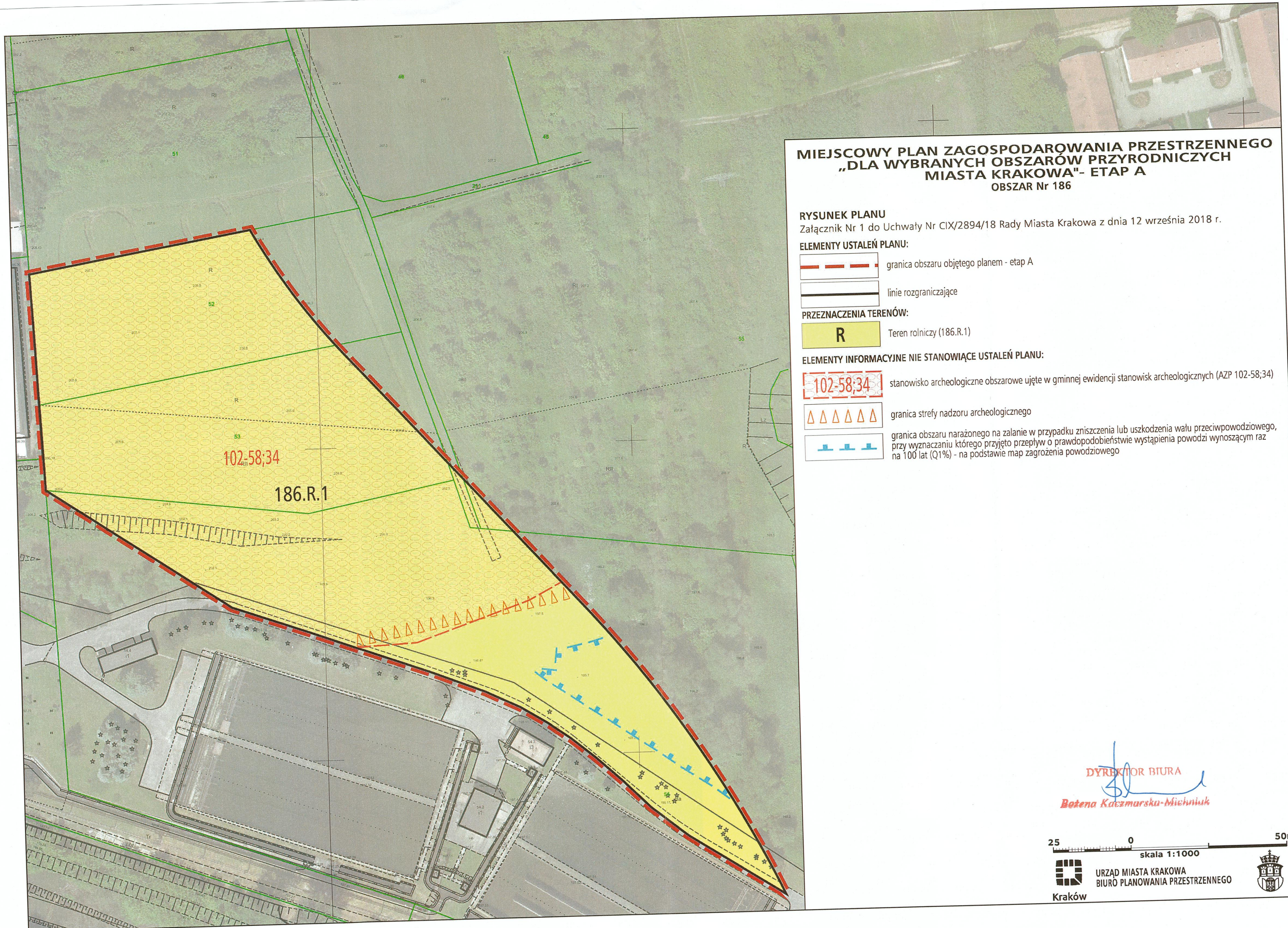
 **R** Teren rolniczy (186.R.1)

ELEMENTY INFORMACYJNE NIE STANOWIĄCE USTALEŃ PLANU:

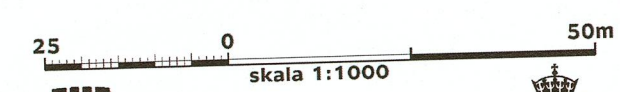
 102-58,34 stanowisko archeologiczne obszarowe ujęte w gminnej ewidencji stanowisk archeologicznych (AZP 102-58,34)


 granica strefy nadzoru archeologicznego

 granica obszaru narażonego na zalanie w przypadku zniszczenia lub uszkodzenia wału przeciwpowodziowego, przy wyznaczeniu którego przyjęto przepływ o prawdopodobieństwie wystąpienia powodzi wynoszącym raz na 100 lat (Q1%) - na podstawie map zagrożenia powodziowego



DYREKTOR BIURA
Beata Kaczmarska-Michniuk



 URZĄD MIASTA KRAKOWA
BIURO PLANOWANIA PRZESTRZENNEGO
Kraków

